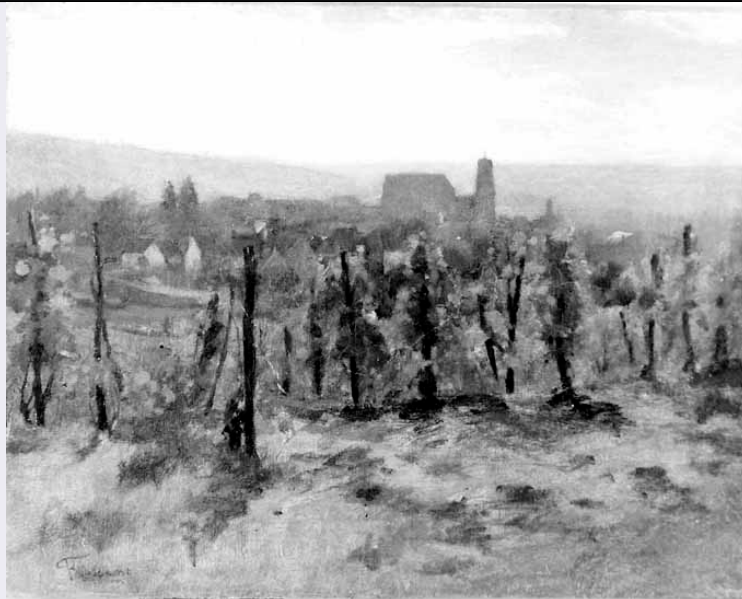


SCHEDA



CD - CODICI

TSK - Tipo Scheda OA

LIR - Livello ricerca P

NCT - CODICE UNIVOCO

NCTR - Codice regione 16

NCTN - Numero catalogo generale 00208184

ESC - Ente schedatore S114

ECP - Ente competente S114

OG - OGGETTO

OGT - OGGETTO

OGTD - Definizione dipinto

SGT - SOGGETTO

SGTI - Identificazione paesaggio

LC - LOCALIZZAZIONE GEOGRAFICO-AMMINISTRATIVA

PVC - LOCALIZZAZIONE GEOGRAFICO-AMMINISTRATIVA ATTUALE

PVCS - Stato Italia

PVCR - Regione Puglia

PVCP - Provincia BA

PVCC - Comune Bitonto

LDC - COLLOCAZIONE SPECIFICA

LDCT - Tipologia palazzo

LDCN - Denominazione Palazzo Sylos Calò

LDCU - Denominazione spazio viabilistico via Rogadeo, 14

LDCM - Denominazione raccolta Galleria Nazionale della Puglia "Girolamo e Rosaria Devanna"

UB - UBICAZIONE E DATI PATRIMONIALI

UBO - Ubicazione originaria	SC
------------------------------------	----

LA - ALTRE LOCALIZZAZIONI GEOGRAFICO-AMMINISTRATIVE

TCL - Tipo di localizzazione	luogo di provenienza
-------------------------------------	----------------------

PRV - LOCALIZZAZIONE GEOGRAFICO-AMMINISTRATIVA

PRVS - Stato	ITALIA
---------------------	--------

PRVR - Regione	Puglia
-----------------------	--------

PRVP - Provincia	BA
-------------------------	----

PRVC - Comune	Bitonto
----------------------	---------

PRC - COLLOCAZIONE SPECIFICA

PRCT - Tipologia	palazzo
-------------------------	---------

PRCD - Denominazione	Palazzo in via A. Planelli, 10
-----------------------------	--------------------------------

PRCU - Denominazione spazio viabilistico	via A. Planelli, 10
---	---------------------

PRCM - Denominazione raccolta	Collezione privata Devanna Girolamo
--------------------------------------	-------------------------------------

PRCS - Specifiche	ingresso
--------------------------	----------

PRD - DATA

PRDU - Data uscita	2004/07/27
---------------------------	------------

DT - CRONOLOGIA

DTZ - CRONOLOGIA GENERICA

DTZG - Secolo	sec. XIX
----------------------	----------

DTZS - Frazione di secolo	fine
----------------------------------	------

DTS - CRONOLOGIA SPECIFICA

DTSI - Da	1890
------------------	------

DTSF - A	1899
-----------------	------

DTM - Motivazione cronologia	analisi stilistica
-------------------------------------	--------------------

AU - DEFINIZIONE CULTURALE

AUT - AUTORE

AUTR - Riferimento all'intervento	esecutore
--	-----------

AUTM - Motivazione dell'attribuzione	firma
---	-------

AUTN - Nome scelto	Rossano Federico
---------------------------	------------------

AUTA - Dati anagrafici	1835/ 1912
-------------------------------	------------

AUTH - Sigla per citazione	00000304
-----------------------------------	----------

MT - DATI TECNICI

MTC - Materia e tecnica	tela/ pittura a olio
--------------------------------	----------------------

MIS - MISURE

MISU - Unita'	cm
----------------------	----

MISA - Altezza	32
-----------------------	----

MISL - Larghezza	40.5
-------------------------	------

CO - CONSERVAZIONE

STC - STATO DI CONSERVAZIONE

STCC - Stato di conservazione	buono
DA - DATI ANALITICI	
DES - DESCRIZIONE	
DESO - Indicazioni sull'oggetto	NR (recupero pregresso)
DESI - Codifica Iconclass	25 H
DESS - Indicazioni sul soggetto	Paesaggi.
ISR - ISCRIZIONI	
ISRC - Classe di appartenenza	documentaria
ISRS - Tecnica di scrittura	a pennello
ISRT - Tipo di caratteri	corsivo
ISRP - Posizione	in basso a sinistra
ISRI - Trascrizione	F. Rossano
NSC - Notizie storico-critiche	Opera firmata di Federico Rossano (Napoli 1835-1912), dedicatosi agli studi dal vero sull'esempio di Giacinto Gigante e dal 1858 in contatto con De Gregorio e, dal 1863, con De Nittis e Cecioni nella scuola di Resina. Nel 1877 raggiunse De Nittis a Parigi, dove conobbe tra gli altri Degas e Manet, subendo l'influenza dei pittori di Barbizon e del tardo Corot: sviluppo' in questa fase una visione lirica del paesaggio, venato di malinconia, sensibile alla pittura di Pissarro e Rousseau. Nel 1892 tornò a Napoli. L'opera in oggetto sembra collocarsi a seguito dell'esperienza francese, forse nell'ultimo decennio dell'Ottocento: opera di confronto, giocata sui toni dell'ocra, e' Campi (Napoli, Capodimonte), pubblicata in Il secondo '800 italiano. Le poetiche del vero, catalogo della mostra, Milano 1988, pp. 217, 354.
TU - CONDIZIONE GIURIDICA E VINCOLI	
ACQ - ACQUISIZIONE	
ACQT - Tipo acquisizione	donazione
ACQN - Nome	Devanna, Girolamo
ACQD - Data acquisizione	2004/07/27
CDG - CONDIZIONE GIURIDICA	
CDGG - Indicazione generica	proprietà Stato
CDGS - Indicazione specifica	MIBAC - Ministero per i Beni e le Attività Culturali
DO - FONTI E DOCUMENTI DI RIFERIMENTO	
FTA - DOCUMENTAZIONE FOTOGRAFICA	
FTAX - Genere	documentazione allegata
FTAP - Tipo	fotografia b/n
FTAN - Codice identificativo	SBAAAS BA 326105/D
BIB - BIBLIOGRAFIA	
BIBX - Genere	bibliografia specifica
BIBA - Autore	Donazione Devanna
BIBD - Anno di edizione	2005

BIBH - Sigla per citazione	00001208
BIB - BIBLIOGRAFIA	
BIBX - Genere	bibliografia specifica
BIBA - Autore	Donazione Devanna
BIBD - Anno di edizione	2006
BIBH - Sigla per citazione	00001209
BIBN - V., pp., nn.	p. 142, n. 53
BIBI - V., tavv., figg.	fig. 143
BIB - BIBLIOGRAFIA	
BIBX - Genere	bibliografia di confronto
BIBA - Autore	Barili R.
BIBD - Anno di edizione	1988
BIBH - Sigla per citazione	00001325
BIBN - V., pp., nn.	pp. 21, 354
BIB - BIBLIOGRAFIA	
BIBX - Genere	bibliografia specifica
BIBA - Autore	Galleria Nazionale
BIBD - Anno di edizione	2009
BIBH - Sigla per citazione	00001269
BIBN - V., pp., nn.	p. 66
MST - MOSTRE	
MSTT - Titolo	Dalla donazione Devanna. Dipinti dal Cinquecento al Novecento
MSTL - Luogo	Roma
MSTD - Data	2005
MST - MOSTRE	
MSTT - Titolo	Dalla donazione Devanna. Dipinti dal Cinquecento al Novecento
MSTL - Luogo	Lecce
MSTD - Data	2006-2007
AD - ACCESSO AI DATI	
ADS - SPECIFICHE DI ACCESSO AI DATI	
ADSP - Profilo di accesso	1
ADSM - Motivazione	scheda contenente dati liberamente accessibili
CM - COMPILAZIONE	
CMP - COMPILAZIONE	
CMPD - Data	2000
CMPN - Nome	Picca F.
FUR - Funzionario responsabile	Vona F.
RVM - TRASCRIZIONE PER INFORMATIZZAZIONE	
RVMD - Data	2001
RVMN - Nome	Bucci Morichi A.
AGG - AGGIORNAMENTO - REVISIONE	
AGGD - Data	2006

AGGN - Nome	ARTPAST/ Maggio T.
AGGF - Funzionario responsabile	NR (recupero pregresso)
AGG - AGGIORNAMENTO - REVISIONE	
AGGD - Data	2011
AGGN - Nome	Spagnoletta, Paola
AGGF - Funzionario responsabile	Lorusso, Rosa