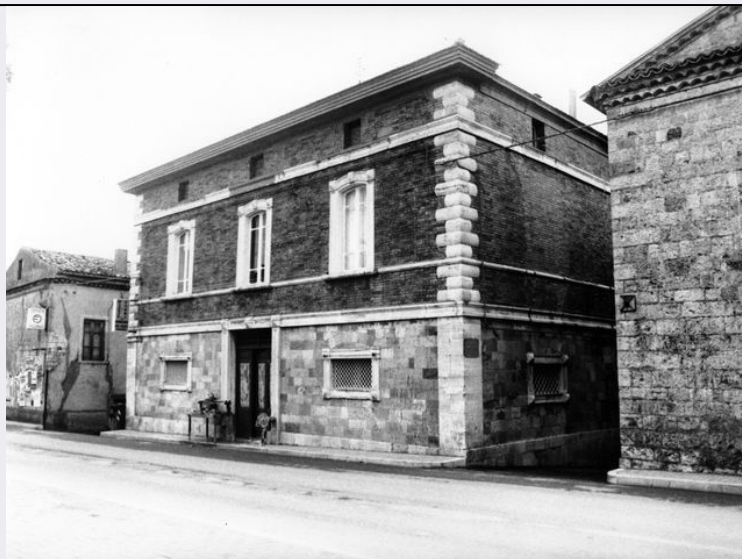


SCHEDA



CD - CODICI

TSK - Tipo scheda	A
LIR - Livello ricerca	I
NCT - CODICE UNIVOCO	
NCTR - Codice regione	14
NCTN - Numero catalogo generale	00074664
ESC - Ente schedatore	S172
ECP - Ente competente	S172

OG - OGGETTO

OGT - OGGETTO

OGTD - Definizione tipologica	palazzo
OGTQ - Qualificazione	gentilizio
OGTN - Denominazione	Palazzo Casciano

LC - LOCALIZZAZIONE GEOGRAFICO-AMMINISTRATIVA

PVC - LOCALIZZAZIONE GEOGRAFICO-AMMINISTRATIVA

PVCS - Stato	ITALIA
PVCR - Regione	Molise
PVCP - Provincia	CB
PVCC - Comune	Santa Croce di Magliano
PVCL - Località	SANTA CROCE DI MAGLIANO
PVCI - Indirizzo	Via 20 Settembre 26

CST - CENTRO STORICO

CSTN - Numero d'ordine	01
CSTD - Denominazione	Santa Croce di Magliano
CSTA	capoluogo municipale

ZUR - ZONA URBANA

ZURN - Numero	02
---------------	----

ZURD - Denominazione	zona di espansione
SET - SETTORE	
SETT - Tipo	SU
SETN - Numero	008
SETP - Numero nel settore	001
CS - LOCALIZZAZIONE CATASTALE	
CTL - Tipo di localizzazione	localizzazione fisica
CTS - LOCALIZZAZIONE CATASTALE	
CTSC - Comune	Santa Croce di Magliano
CTSF - Foglio/Data	020/All. A/1985
CTSN - Particelle	283
GP - GEOREFERENZIAZIONE TRAMITE PUNTO	
GPI - Identificativo punto	2
GPL - Tipo di localizzazione	localizzazione fisica
GPD - DESCRIZIONE DEL PUNTO	
GPDP - PUNTO	
GPDPX - Coordinata X	14.991512071
GPDPY - Coordinata Y	41.712068893
GPM - Metodo di georeferenziazione	punto approssimato
GPT - Tecnica di georeferenziazione	rilievo da cartografia con sopralluogo
GPP - Proiezione e Sistema di riferimento	WGS84
GPB - BASE DI RIFERIMENTO	
GPBB - Descrizione sintetica	ICCD1002863_0
GPBT - Data	22-11-2017
GPBO - Note	(3854328) -CTR 10.000- (http://servizi.geo.regione.molise.it/arcgis/services/CTR_10000/mapserver/wmserver?) -0
AU - DEFINIZIONE CULTURALE	
ATB - AMBITO CULTURALE	
ATBR - Riferimento all'intervento	costruzione
ATBD - Denominazione	maestranze ottocentesche
ATBM - Fonte dell'attribuzione	analisi stilistica
RE - NOTIZIE STORICHE	
REN - NOTIZIA	
RENr - Riferimento	intero bene
RENS - Notizia sintetica	costruzione
RENF - Fonte	analisi stilistica
REL - CRONOLOGIA, ESTREMO REMOTO	
RELS - Secolo	XIX
RELF - Frazione di secolo	inizio

RELW - Validità	post
REV - CRONOLOGIA, ESTREMO RECENTE	
REVS - Secolo	XIX
REVF - Frazione di secolo	fine
REVW - Validità	ante
RE - NOTIZIE STORICHE	
REN - NOTIZIA	
REN R - Riferimento	intero bene
RENS - Notizia sintetica	ristrutturazione
RENF - Fonte	analisi stilistica
REL - CRONOLOGIA, ESTREMO REMOTO	
RELS - Secolo	XX
RELF - Frazione di secolo	inizio
RELW - Validità	post
REV - CRONOLOGIA, ESTREMO RECENTE	
REVS - Secolo	XX
REVF - Frazione di secolo	fine
REVW - Validità	ante
SI - SPAZI	
SII - SUDDIVISIONE INTERNA	
SIIR - Riferimento	intero bene
SIIO - Tipo di suddivisione orizzontale	livelli continui
SIIN - Numero di piani	4
SIIP - Tipo di piani	p. seminterrato; p.t.; p.1; p.2
PN - PIANTA	
PNR - Riferimento alla parte	intero bene
PNT - PIANTA	
PNTQ - Riferimento piano o quota	piano terra
PNTS - Schema	corpo unico
PNTF - Forma	rettangolare
FN - FONDAZIONI	
FNS - STRUTTURE	
FNSU - Ubicazione	intero bene
FNSC - Tecnica costruttiva	non accertabile
SV - STRUTTURE VERTICALI	
SVC - TECNICA COSTRUTTIVA	
SVCU - Ubicazione	intero bene
SVCT - Tipo di struttura	parete
SVCC - Genere	in muratura
SVCQ - Qualificazione del genere	continua

SVCM - Materiali	mattoni a faccia vista
SVCM - Materiali	pietra squadrata
SO - STRUTTURE DI ORIZZONTAMENTO	
SOU - Ubicazione	intero bene
SOF - TIPO	
SOFG - Genere	solai
SOFF - Forma	piano
CP - COPERTURE	
CPU - Ubicazione	intero bene
CPF - CONFIGURAZIONE ESTERNA	
CPFG - Genere	a tetto
CPFF - Forma	a n falde
CPFQ - Qualificazione della forma	raccordate a padiglione
CPM - MANTO DI COPERTURA	
CPMR - Riferimento	intera copertura
CPMT - Tipo	tegole
CPMQ - Qualificazione del tipo	marsigliesi
CPMM - Materiali	laterizio
DE - ELEMENTI DECORATIVI	
DEC - ELEMENTI DECORATIVI	
DECU - Ubicazione	tutti i prospetti
DECL - Collocazione	esterna
DECT - Tipo	fascia marcapiano
DECM - Materiali	pietra
DEC - ELEMENTI DECORATIVI	
DECU - Ubicazione	tutti i prospetti
DECL - Collocazione	esterna
DECT - Tipo	cornicione
DECM - Materiali	pietra
US - UTILIZZAZIONI	
USA - USO ATTUALE	
USAR - Riferimento alla parte	parte del bene
USAD - Uso	abitazione
USA - USO ATTUALE	
USAR - Riferimento alla parte	parte del bene
USAD - Uso	deposito
USO - USO STORICO	
USOR - Riferimento alla parte	intero bene
USOC - Riferimento	

cronologico	destinazione originaria sec. XIX
USOD - Uso	abitazione
USOD - Uso	deposito
TU - CONDIZIONE GIURIDICA E VINCOLI	
CDG - CONDIZIONE GIURIDICA	
CDGG - Indicazione generica	proprietà privata
STU - STRUMENTI URBANISTICI	
STUT - Strumenti in vigore	P.d.F. 1971
STUN - Sintesi normativa zona	Zona B - Completamento
STUA - Vincoli altre amministrazioni	L.R. 1/12/1989, n.24 - P.T.P.A.A.V. Area n. 2
DO - FONTI E DOCUMENTI DI RIFERIMENTO	
FTA - DOCUMENTAZIONE FOTOGRAFICA	
FTAX - Genere	documentazione allegata
FTAP - Tipo	fotografia b/n
FTAA - Autore	Boffa Oreste
FTAD - Data	1998/00/00
FTAE - Ente proprietario	SBAP Molise
FTAC - Collocazione	CCXXXIV-26-20 (inv. 6999)
FTAN - Codice identificativo	SCrocediMaglianoBO74664a
FTAT - Note	Veduta prospettica da nord
FTAF - Formato	13x18, 18x24
DRA - DOCUMENTAZIONE GRAFICA	
DRAX - Genere	documentazione allegata
DRAT - Tipo	planimetria catastale
DRAO - Note	stralcio catastale F20 All.A P283
DRAS - Scala	1:1000
DRAE - Ente proprietario	SBAP Molise
DRAN - Codice identificativo	SCrocediMaglianoSC74664
DRAA - Autore	Boffa Oreste
DRAD - Data	1998/00/00
BIB - BIBLIOGRAFIA	
BIBX - Genere	bibliografia di confronto
BIBA - Autore	Masciotta Giambattista
BIBD - Anno di edizione	1988/00/00
BIBH - Sigla per citazione	S1720004
BIBN - V., pp., nn.	V. IV, pp. 419-430
AD - ACCESSO AI DATI	
ADS - SPECIFICHE DI ACCESSO AI DATI	
ADSP - Profilo di accesso	1

ADSM - Motivazione	scheda contenente dati liberamente accessibili
CM - COMPILAZIONE	
CMP - COMPILAZIONE	
CMPD - Data	1998
CMPN - Nome	Boffa Oreste
FUR - Funzionario responsabile	Melloni Lavinia
RVM - TRASCRIZIONE PER INFORMATIZZAZIONE	
RVMD - Data	2012
RVMN - Nome	Carlone Mariapia
AGG - AGGIORNAMENTO - REVISIONE	
AGGD - Data	2017
AGGN - Nome	del Rosso Anna
AGGE - Ente	SABAP Molise
AGGF - Funzionario responsabile	Benvenuto Cinthia