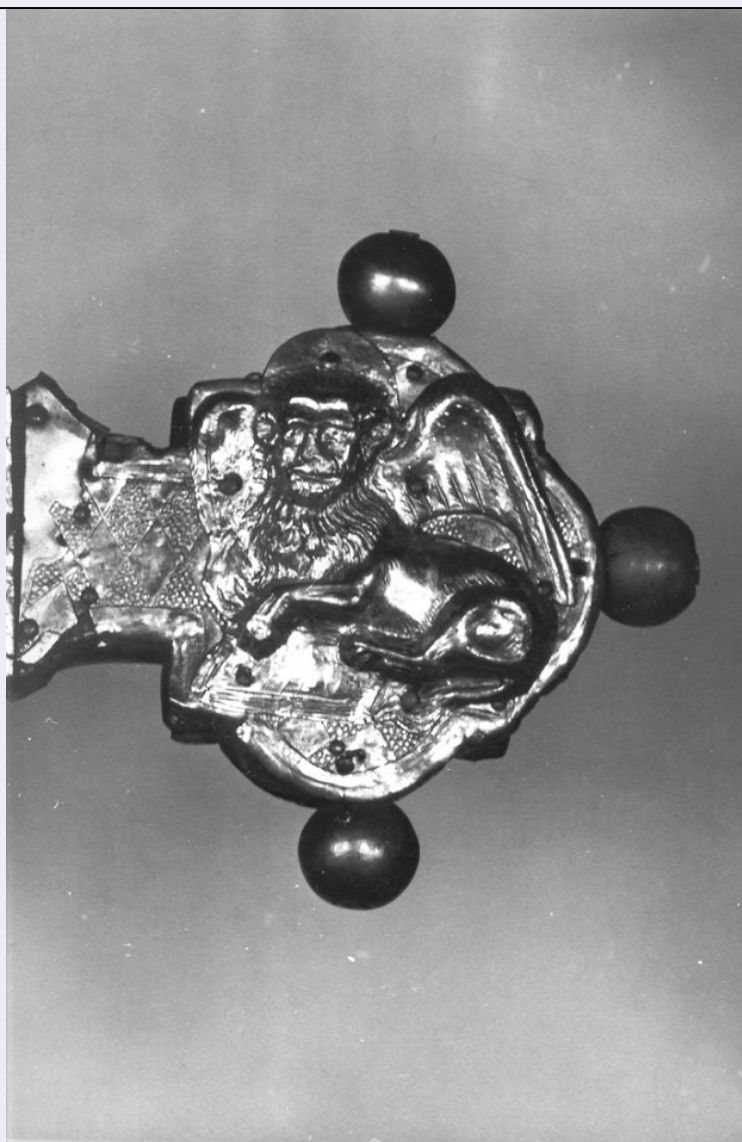


# SCHEDA



## CD - CODICI

TSK - Tipo scheda	A
LIR - Livello ricerca	I
NCT - CODICE UNIVOCO	
NCTR - Codice regione	09
NCTN - Numero catalogo generale	00385728
ESC - Ente schedatore	S60
ECP - Ente competente	S60

## OG - OGGETTO

### OGT - OGGETTO

OGTD - Definizione tipologica	palazzo
OGTQ - Qualificazione	signorile
OGTN - Denominazione	palazzo Franci

## LC - LOCALIZZAZIONE GEOGRAFICO-AMMINISTRATIVA

### PVC - LOCALIZZAZIONE GEOGRAFICO-AMMINISTRATIVA

<b>PVCS - Stato</b>	ITALIA
<b>PVCR - Regione</b>	Toscana
<b>PVCP - Provincia</b>	SI
<b>PVCC - Comune</b>	Siena
<b>PVCL - Localita'</b>	SIENA
<b>PVCI - Indirizzo</b>	via del Rustichetto, 12
<b>PVCA</b>	via Pianigiani
<b>CST - CENTRO STORICO</b>	
<b>CSTN - Numero d'ordine</b>	01
<b>CSTD - Denominazione</b>	Siena
<b>CSTA</b>	capoluogo municipale
<b>ZUR - ZONA URBANA</b>	
<b>ZURD - Denominazione</b>	Terzo di Camollia
<b>SET - ZONA URBANA</b>	
<b>SETT - Tipo</b>	SU
<b>CS - LOCALIZZAZIONE CATASTALE</b>	
<b>CTL - Tipo di localizzazione</b>	localizzazione fisica
<b>CTS - LOCALIZZAZIONE CATASTALE</b>	
<b>CTSC - Comune</b>	Siena
<b>CTSF - Foglio/Data</b>	131/1962
<b>CTSN - Particelle</b>	60
<b>CTSP - Proprietari</b>	Privati
<b>CTSE - Particelle ed altri elementi di confine</b>	Particelle 56, 59 e 61.
<b>GP - GEOREFERENZIAZIONE TRAMITE PUNTO</b>	
<b>GPI - Identificativo punto</b>	2
<b>GPL - Tipo di localizzazione</b>	localizzazione fisica
<b>GPD - DESCRIZIONE DEL PUNTO</b>	
<b>GPDP - PUNTO</b>	
<b>GPDPX - Coordinata X</b>	11.329602935
<b>GPDPY - Coordinata Y</b>	43.321504822
<b>GPM - Metodo di georeferenziazione</b>	punto approssimato
<b>GPT - Tecnica di georeferenziazione</b>	rilievo da cartografia senza sopralluogo
<b>GPP - Proiezione e Sistema di riferimento</b>	WGS84
<b>GPB - BASE DI RIFERIMENTO</b>	
<b>GPBB - Descrizione sintetica</b>	ICCD101942_idrst10k
<b>GPBT - Data</b>	23-4-2012
<b>GPBO - Note</b>	(151023) -CTR 10000- ( <a href="http://web.rete.toscana.it/sgrwms/com.rt.wms.RTmap?">http://web.rete.toscana.it/sgrwms/com.rt.wms.RTmap?</a> ) -idrst10k
<b>AU - DEFINIZIONE CULTURALE</b>	
<b>AUT - AUTORE</b>	

<b>AUTR - Riferimento all'intervento (ruolo)</b>	progetto
<b>AUTS - Rapporto al nome</b>	attribuito
<b>AUTM - Fonte dell'attribuzione</b>	bibliografia
<b>AUTN - Nome scelto</b>	Vittorio Mariani
<b>AUTA - Dati anagrafici</b>	Siena 1859, 1946
<b>AUTH - Sigla per citazione</b>	AUT60014
<b>ATB - AMBITO CULTURALE</b>	
<b>ATBR - Riferimento all'intervento</b>	costruzione
<b>ATBD - Denominazione</b>	eclettismo neorinascimentale
<b>ATBM - Fonte dell'attribuzione</b>	bibliografia
<b>RE - NOTIZIE STORICHE</b>	
<b>REN - NOTIZIA</b>	
<b>RENR - Riferimento</b>	intero bene
<b>RENN - Notizia</b>	Questo palazetto di quattro piani è addossato al Palazzo delle Poste di piazza Matteotti e presenta la facciata principale su vicolo del Rustichetto. Questa è realizzata in pietra al piano terreno ed in laterizio ai piani superiori. Il portale ad arco, posto asimmetricamente, è incorniciato da due lesene ai lati e da una fascia decorata intorno all'arco vero e proprio. Sono pure ad arco le finestre del piano nobile, con cornici che ripropongono gli stessi motivi decorativi del portale. Di forma rettangolare le finestre soprastanti mentre all'ultimo piano troviamo delle aperture circolari, quasi attaccate all'ampio cornicione che funge da coronamento. Nel punto in cui l'edificio forma angolo con via Pianigiani è stato posto, al secondo piano, un balcone su quattro mensole decorate, aggettante verso l'esterno. La sua costruzione avvenne intorno al 1914 su progetto dell' architetto Mariani.
<b>RENF - Fonte</b>	bibliografia
<b>REL - CRONOLOGIA, ESTREMO REMOTO</b>	
<b>RELS - Secolo</b>	XX
<b>RELF - Frazione di secolo</b>	prima metà
<b>RELI - Data</b>	1914/00/00
<b>RELX - Validita'</b>	ca.
<b>REV - CRONOLOGIA, ESTREMO RECENTE</b>	
<b>REVS - Secolo</b>	XX
<b>REVF - Frazione di secolo</b>	prima metà
<b>REVI - Data</b>	1914/00/00
<b>REVX - Validita'</b>	ca.
<b>SI - SPAZI</b>	
<b>SII - SUDDIVISIONE INTERNA</b>	
<b>SIIN - Numero di piani</b>	4
<b>IS - IMPIANTO STRUTTURALE</b>	
<b>IST - Configurazione</b>	

<b>strutturale primaria</b>	Edificio posto in angolo tra via del Rustichetto e via Pianigiani
<b>ISS - ELEMENTI STRUTTURALI SUSSIDIARI</b>	
<b>ISSU - Ubicazione</b>	angolare 3° piano
<b>ISST - Tipo</b>	balcone
<b>PN - PIANTA</b>	
<b>PNT - PIANTA</b>	
<b>PNTF - Forma</b>	irregolare
<b>SV - STRUTTURE VERTICALI</b>	
<b>SVC - TECNICA COSTRUTTIVA</b>	
<b>SVCU - Ubicazione</b>	pian terreno
<b>SVCT - Tipo di struttura</b>	parete
<b>SVCC - Genere</b>	in muratura
<b>SVCQ - Qualificazione del genere</b>	a corsi regolari
<b>SVCM - Materiali</b>	pietra da taglio
<b>SVC - TECNICA COSTRUTTIVA</b>	
<b>SVCU - Ubicazione</b>	piani 1°, 2° 3°
<b>SVCT - Tipo di struttura</b>	parete
<b>SVCC - Genere</b>	in muratura
<b>SVCQ - Qualificazione del genere</b>	continua
<b>SVCM - Materiali</b>	laterizio
<b>SO - STRUTTURE DI ORIZZONTAMENTO</b>	
<b>SOF - TIPO</b>	
<b>SOFG - Genere</b>	solaio
<b>CP - COPERTURE</b>	
<b>CPM - MANTO DI COPERTURA</b>	
<b>CPMM - Materiali</b>	laterizio
<b>DE - ELEMENTI DECORATIVI</b>	
<b>DEC - ELEMENTI DECORATIVI</b>	
<b>DECU - Ubicazione</b>	tutti i prospetti
<b>DECL - Collocazione</b>	esterna
<b>DECT - Tipo</b>	cornici porte e finestre
<b>DECQ - Qualificazione del tipo</b>	Motivi ornamentali (archi, ghiere, capitelli)
<b>DECM - Materiali</b>	travertino
<b>DEC - ELEMENTI DECORATIVI</b>	
<b>DECU - Ubicazione</b>	tutti i prospetti
<b>DECL - Collocazione</b>	esterna
<b>DECT - Tipo</b>	cornicione
<b>DECQ - Qualificazione del tipo</b>	a motivi geometrici
<b>DECM - Materiali</b>	mattoni

## US - UTILIZZAZIONI

### USA - USO ATTUALE

USAR - Riferimento alla parte	intero bene
USAD - Uso	abitazioni, negozi e uffici

## TU - CONDIZIONE GIURIDICA E VINCOLI

### CDG - CONDIZIONE GIURIDICA

CDGG - Indicazione generica	proprietà privata
-----------------------------	-------------------

## DO - FONTI E DOCUMENTI DI RIFERIMENTO

### FTA - DOCUMENTAZIONE FOTOGRAFICA

FTAX - Genere	documentazione allegata
FTAP - Tipo	fotografia b/n
FTAD - Data	1995
FTAN - Codice identificativo	385728/f1
FTAT - Note	prospetto su via del Rustichetto

### FTA - DOCUMENTAZIONE FOTOGRAFICA

FTAX - Genere	documentazione allegata
FTAP - Tipo	fotografia b/n
FTAD - Data	1995
FTAN - Codice identificativo	385728/f2

### FTA - DOCUMENTAZIONE FOTOGRAFICA

FTAX - Genere	documentazione allegata
FTAP - Tipo	fotografia b/n
FTAD - Data	1995
FTAN - Codice identificativo	385728/f3
FTAT - Note	particolare della porta di accesso

### DRA - DOCUMENTAZIONE GRAFICA

DRAX - Genere	documentazione allegata
DRAT - Tipo	mappa catastale
DRAS - Scala	1:1000
DRAN - Codice identificativo	385728/dis
DRAD - Data	1962

### BIB - BIBLIOGRAFIA

BIBX - Genere	bibliografia di confronto
BIBA - Autore	AA.VV.
BIBD - Anno di edizione	1988
BIBH - Sigla per citazione	BIB60051
BIBN - V., pp., nn.	p. 276

## AD - ACCESSO AI DATI

### ADS - SPECIFICHE DI ACCESSO AI DATI

ADSP - Profilo di accesso	1
---------------------------	---

<b>ADSM - Motivazione</b>	dati liberamente accessibili
<b>CM - COMPILAZIONE</b>	
<b>CMP - COMPILAZIONE</b>	
<b>CMPD - Data</b>	1995
<b>CMPN - Nome</b>	Perfetti P.
<b>FUR - Funzionario responsabile</b>	Rotundo F.
<b>RVM - TRASCRIZIONE PER INFORMATIZZAZIONE</b>	
<b>RVMD - Data</b>	2012
<b>RVMN - Nome</b>	Caldelli L.