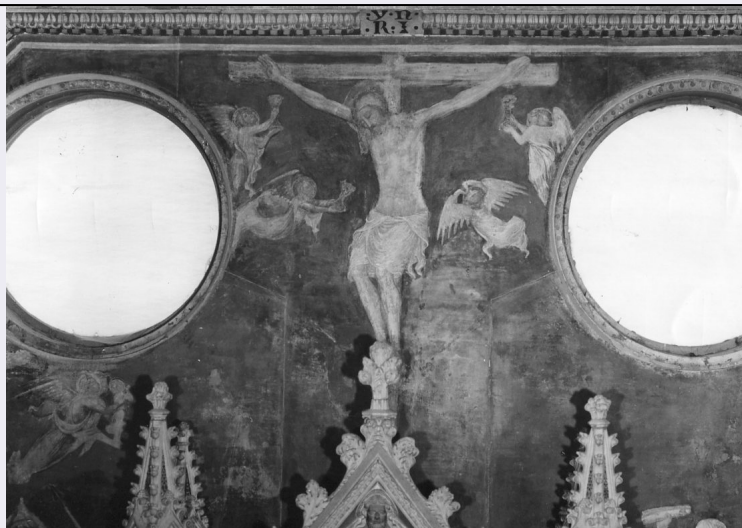


SCHEDA



CD - CODICI

TSK - Tipo Scheda OA

LIR - Livello ricerca C

NCT - CODICE UNIVOCO

NCTR - Codice regione 10

NCTN - Numero catalogo generale 00059905

ESC - Ente schedatore S165

ECP - Ente competente S165

RV - RELAZIONI

ROZ - Altre relazioni 1000060928

OG - OGGETTO

OGT - OGGETTO

OGTD - Definizione dipinto

OGTV - Identificazione elemento d'insieme

SGT - SOGGETTO

SGTI - Identificazione crocifissione di Cristo

LC - LOCALIZZAZIONE GEOGRAFICO-AMMINISTRATIVA

PVC - LOCALIZZAZIONE GEOGRAFICO-AMMINISTRATIVA ATTUALE

PVCS - Stato ITALIA

PVCR - Regione Umbria

PVCP - Provincia TR

PVCC - Comune Orvieto

LDC - COLLOCAZIONE SPECIFICA

LDCT - Tipologia chiesa

LDCQ - Qualificazione cattedrale

LDCN - Denominazione Basilica Cattedrale di Maria Santissima Assunta già Santa Maria della Stella

UB - UBICAZIONE E DATI PATRIMONIALI

UBO - Ubicazione originaria OR

GP - GEOREFERENZIAZIONE TRAMITE PUNTO

GPI - Identificativo punto	2
GPL - Tipo di localizzazione	localizzazione fisica

GPD - DESCRIZIONE DEL PUNTO**GPDP - PUNTO**

GPDPX - Coordinata X	12.113328
GPDPY - Coordinata Y	42.717042
GPM - Metodo di georeferenziazione	punto approssimato
GPT - Tecnica di georeferenziazione	rilievo tramite GPS
GPP - Proiezione e Sistema di riferimento	WGS84

GPB - BASE DI RIFERIMENTO

GPBB - Descrizione sintetica	Google Maps
GPBT - Data	17-3-2012
GPBO - Note	(12801)

DT - CRONOLOGIA**DTZ - CRONOLOGIA GENERICA**

DTZG - Secolo	sec. XIV
----------------------	----------

DTS - CRONOLOGIA SPECIFICA

DTSI - Da	1357
DTSF - A	1364
DTM - Motivazione cronologia	documentazione
DTM - Motivazione cronologia	data

AU - DEFINIZIONE CULTURALE**AUT - AUTORE**

AUTS - Riferimento all'autore	e aiuti
AUTM - Motivazione dell'attribuzione	firma
AUTN - Nome scelto	Ugolino di Prete Ilario
AUTA - Dati anagrafici	notizie seconda metà sec. XIV
AUTH - Sigla per citazione	00000497

MT - DATI TECNICI

MTC - Materia e tecnica	intonaco/ pittura a fresco
MIS - MISURE	
MISU - Unita'	cm
MISR - Mancanza	MNR

CO - CONSERVAZIONE**STC - STATO DI CONSERVAZIONE**

STCC - Stato di conservazione	buono
--------------------------------------	-------

RS - RESTAURI

RST - RESTAURI	
RSTD - Data	1855/ 1860
RSTN - Nome operatore	Lais L.
RSTN - Nome operatore	Bianchini A.
RST - RESTAURI	
RSTD - Data	1970
RSTN - Nome operatore	Marini S.
RST - RESTAURI	
RSTD - Data	1977/ 1978
RSTN - Nome operatore	Cooperativa Conservazione Beni Culturali
DA - DATI ANALITICI	
DES - DESCRIZIONE	
DESO - Indicazioni sull'oggetto	Affresco facente parte della decorazione parietale della Cappella del Corporale.
DESI - Codifica Iconclass	73 D 64 1 : 73 D 67 14 1 : 73 D 66 2
DESS - Indicazioni sul soggetto	Personaggi: Cristo crocifisso; buon ladrone; cattivo ladrone; Madonna; Pie donne; Santa Maria Maddalena; San Giovanni Evangelista; Longino. Figure: angeli; diavolo. Figure: bambini; uomini; soldati. Armi: lance; mazze; spade; scudi; coltello; bastone. Oggetti: vessilli. Animali: cavalli.
ISR - ISCRIZIONI	
ISRC - Classe di appartenenza	sacra
ISRL - Lingua	latino
ISRS - Tecnica di scrittura	a pennello
ISRT - Tipo di caratteri	caratteri gotici
ISRP - Posizione	in alto al centro, nel cartiglio della croce
ISRI - Trascrizione	YNRI
ISR - ISCRIZIONI	
ISRC - Classe di appartenenza	didascalica
ISRL - Lingua	latino
ISRS - Tecnica di scrittura	a pennello
ISRT - Tipo di caratteri	caratteri gotici
ISRP - Posizione	a sinistra, nel vessillo dei soldati
ISRI - Trascrizione	S P/ Q R
	La costruzione della Cappella del Corporale, concepita per serbare la memoria del miracolo di Bolsena e per conservare la reliquia del Sacro Lino, ebbe inizio nel 1350, quando capomastro del Duomo era Nino di Andrea Pisano. La decorazione pittorica, avviata nel 1357, fu affidata al maestro orvietano Ugolino di Prete Ilario, che ebbe come principale aiuto nell'impresa Fra' Giovanni di Buccio Leonardelli. Altri collaboratori furono: Petrucciolo di Marco e Antonio di Andreuccio (ma con salari molto più bassi) e Pietro di Puccio (che era solo un apprendista). Ugolino e i suoi aiuti mostrano di risentire degli influssi della scuola senese e della maniera di Simone Martini, che aveva già lavorato in Orvieto. Il programma iconografico della decorazione

NSC - Notizie storico-critiche

comprende: nella volta, i Simboli, le Profezie e la Dottrina dell'Eucarestia; nella lunette, i Dottori della Chiesa; nella parete est, il Miracolo di Bolsena; nella parete ovest, i Miracoli del Sacramento; nella parete d'ingresso, l'Ultima Cena; nella parete di fondo, la Crocifissione, la Deposizione nel sepolcro e la Resurrezione. Le scene sono corredate da didascalie esplicative dettate nel 1362 da Ser Checco di Pietro, cappellano di S. Maria, sotto compenso di un fiorino. Sulla parete di fondo (scena della Deposizione nel sepolcro) è un'iscrizione con le indicazioni relative alla paternità degli affreschi (Ugolinus de Urbeveteri) e alla data di termine dei lavori (8 giugno 1364). La scena della Crocifissione, che occupa l'intero registro superiore della parete di fondo, ripropone nella collocazione dei due ladroni la consueta distinzione di ordine morale tra destra e sinistra: il buon ladrone è alla destra del Salvatore, il cattivo ladrone alla sua sinistra. L'iconografia segue il Vangelo di Luca, il solo in cui è riportato l'episodio del buon ladrone: l'anima di quest'ultimo è presa in consegna da un angelo, quella del cattivo ladrone da un diavolo. I nomi con cui sono generalmente note queste due figure - Dismas (il buon ladrone) e Gestas (il cattivo) - provengono dal Vangelo apocrifo di Nicodemo. A tale proposito, Majoli (p. 986) riporta che al di sopra della figura del cattivo ladrone era visibile l'iscrizione "GIMMAS".

TU - CONDIZIONE GIURIDICA E VINCOLI**CDG - CONDIZIONE GIURIDICA****CDGG - Indicazione
generica**

detenzione persona giuridica senza scopo di lucro

DO - FONTI E DOCUMENTI DI RIFERIMENTO**FTA - DOCUMENTAZIONE FOTOGRAFICA****FTAX - Genere**

documentazione allegata

FTAP - Tipo

fotografia b/n

FTAD - Data

1994/04/00

FTAE - Ente proprietario

SBSAE PG

FTAN - Codice identificativo

SBSAEPGN18098

FTAF - Formato

20x24

FTA - DOCUMENTAZIONE FOTOGRAFICA**FTAX - Genere**

documentazione allegata

FTAP - Tipo

fotografia b/n

FTAD - Data

1994/04/00

FTAE - Ente proprietario

SBSAE PG

FTAF - Formato

20x24

FTA - DOCUMENTAZIONE FOTOGRAFICA**FTAX - Genere**

documentazione allegata

FTAP - Tipo

fotografia b/n

FTAD - Data

1994/04/00

FTAE - Ente proprietario

SBSAE PG

FTAF - Formato

20x24

BIB - BIBLIOGRAFIA**BIBX - Genere**

bibliografia specifica

BIBA - Autore

Majoli G.

BIBD - Anno di edizione	1829
BIBH - Sigla per citazione	00003041
BIB - BIBLIOGRAFIA	
BIBX - Genere	bibliografia specifica
BIBA - Autore	Fumi L.
BIBD - Anno di edizione	1891
BIBH - Sigla per citazione	00002737
BIB - BIBLIOGRAFIA	
BIBX - Genere	bibliografia specifica
BIBA - Autore	Fumi L.
BIBD - Anno di edizione	1896
BIBH - Sigla per citazione	00003122
BIB - BIBLIOGRAFIA	
BIBX - Genere	bibliografia specifica
BIBA - Autore	Gnoli U.
BIBD - Anno di edizione	1923
BIBH - Sigla per citazione	00000313
BIB - BIBLIOGRAFIA	
BIBX - Genere	bibliografia specifica
BIBA - Autore	Van Marle R.
BIBD - Anno di edizione	1923-1924
BIBH - Sigla per citazione	00002960
BIB - BIBLIOGRAFIA	
BIBX - Genere	bibliografia specifica
BIBA - Autore	Lazzarini A.
BIBD - Anno di edizione	1952
BIBH - Sigla per citazione	00002948
BIB - BIBLIOGRAFIA	
BIBX - Genere	bibliografia specifica
BIBA - Autore	Longhi R.
BIBD - Anno di edizione	1962
BIBH - Sigla per citazione	00000677
BIB - BIBLIOGRAFIA	
BIBX - Genere	bibliografia specifica
BIBA - Autore	Donati P. P.
BIBD - Anno di edizione	1969
BIBH - Sigla per citazione	00002961
BIB - BIBLIOGRAFIA	
BIBX - Genere	bibliografia di confronto
BIBA - Autore	Hall J.
BIBD - Anno di edizione	1974
BIBH - Sigla per citazione	00001989

BIB - BIBLIOGRAFIA	
BIBX - Genere	bibliografia specifica
BIBA - Autore	Zanardi B.
BIBD - Anno di edizione	1978
BIBH - Sigla per citazione	00002962
BIB - BIBLIOGRAFIA	
BIBX - Genere	bibliografia specifica
BIBA - Autore	Perali P.
BIBD - Anno di edizione	1979
BIBH - Sigla per citazione	00003042
BIB - BIBLIOGRAFIA	
BIBX - Genere	bibliografia specifica
BIBA - Autore	Mearilli G.
BIBD - Anno di edizione	1983
BIBH - Sigla per citazione	00002959
AD - ACCESSO AI DATI	
ADS - SPECIFICHE DI ACCESSO AI DATI	
ADSP - Profilo di accesso	2
ADSM - Motivazione	scheda di bene non adeguatamente sorvegliabile
CM - COMPILAZIONE	
CMP - COMPILAZIONE	
CMPD - Data	1994
CMPN - Nome	Mastrigli, Manuela
RSR - Referente scientifico	Testa, Giuseppina
FUR - Funzionario responsabile	Testa, Giuseppina
RVM - TRASCRIZIONE PER INFORMATIZZAZIONE	
RVMD - Data	2012
RVMN - Nome	Donà, Annabella
AN - ANNOTAZIONI	