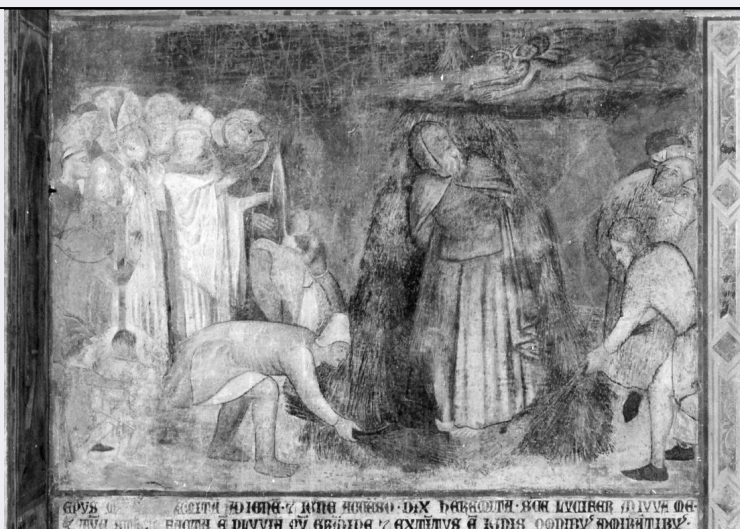


SCHEDA



CD - CODICI

TSK - Tipo Scheda OA

LIR - Livello ricerca C

NCT - CODICE UNIVOCO

NCTR - Codice regione 10

NCTN - Numero catalogo generale 00060346

ESC - Ente schedatore S165

ECP - Ente competente S165

RV - RELAZIONI

ROZ - Altre relazioni 1000060928

OG - OGGETTO

OGT - OGGETTO

OGTD - Definizione dipinto

OGTV - Identificazione elemento d'insieme

SGT - SOGGETTO

SGTI - Identificazione Lucifero accorso in aiuto di Nicola eremita è vinto dall'ostia consacrata

LC - LOCALIZZAZIONE GEOGRAFICO-AMMINISTRATIVA

PVC - LOCALIZZAZIONE GEOGRAFICO-AMMINISTRATIVA ATTUALE

PVCS - Stato ITALIA

PVCR - Regione Umbria

PVCP - Provincia TR

PVCC - Comune Orvieto

LDC - COLLOCAZIONE SPECIFICA

LDCT - Tipologia chiesa

LDCQ - Qualificazione cattedrale

LDCN - Denominazione Basilica Cattedrale di Maria Santissima Assunta già Santa Maria della Stella

UB - UBICAZIONE E DATI PATRIMONIALI

UBO - Ubicazione originaria OR

GP - GEOREFERENZIAZIONE TRAMITE PUNTO

| | |
|--|-----------------------|
| GPI - Identificativo punto | 2 |
| GPL - Tipo di localizzazione | localizzazione fisica |
| GPD - DESCRIZIONE DEL PUNTO | |
| GPDP - PUNTO | |
| GPDPX - Coordinata X | 12.113328 |
| GPDPY - Coordinata Y | 42.717042 |
| GPM - Metodo di georeferenziazione | punto approssimato |
| GPT - Tecnica di georeferenziazione | rilievo tramite GPS |
| GPP - Proiezione e Sistema di riferimento | WGS84 |
| GPB - BASE DI RIFERIMENTO | |
| GPBB - Descrizione sintetica | Google Maps |
| GPBT - Data | 17-3-2012 |
| GPBO - Note | (14519) |

DT - CRONOLOGIA**DTZ - CRONOLOGIA GENERICA**

DTZG - Secolo sec. XIV

DTS - CRONOLOGIA SPECIFICA

DTSI - Da 1357

DTSF - A 1364

DTM - Motivazione cronologia documentazione

DTM - Motivazione cronologia data

AU - DEFINIZIONE CULTURALE**AUT - AUTORE**

AUTS - Riferimento all'autore e aiuti

AUTM - Motivazione dell'attribuzione firma

AUTN - Nome scelto Ugolino di Prete Ilario

AUTA - Dati anagrafici notizie seconda metà sec. XIV

AUTH - Sigla per citazione 00000497

MT - DATI TECNICI

MTC - Materia e tecnica intonaco/ pittura a fresco

MIS - MISURE

MISU - Unita' cm

MISA - Altezza 190

MISL - Larghezza 260

CO - CONSERVAZIONE**STC - STATO DI CONSERVAZIONE**

STCC - Stato di conservazione discreto

RS - RESTAURI**RST - RESTAURI**

| | |
|--------------------|------------|
| RSTD - Data | 1855/ 1860 |
|--------------------|------------|

| | |
|------------------------------|---------|
| RSTN - Nome operatore | Lais L. |
|------------------------------|---------|

| | |
|------------------------------|--------------|
| RSTN - Nome operatore | Bianchini A. |
|------------------------------|--------------|

RST - RESTAURI

| | |
|--------------------|------|
| RSTD - Data | 1970 |
|--------------------|------|

| | |
|------------------------------|-----------|
| RSTN - Nome operatore | Marini S. |
|------------------------------|-----------|

RST - RESTAURI

| | |
|--------------------|------------|
| RSTD - Data | 1977/ 1978 |
|--------------------|------------|

| | |
|------------------------------|--|
| RSTN - Nome operatore | Cooperativa Conservazione Beni Culturali |
|------------------------------|--|

DA - DATI ANALITICI**DES - DESCRIZIONE**

| | |
|--|--|
| DESO - Indicazioni sull'oggetto | Affresco facente parte della decorazione parietale della Cappella del Corporale. |
|--|--|

| | |
|----------------------------------|--|
| DESI - Codifica Iconclass | 11 P 31 13 : 11 Q 33 1 : 11 K (LUCIFERO) : 44 G 17 1 |
|----------------------------------|--|

| | |
|--|--|
| DESS - Indicazioni sul soggetto | Ecclesiastici: vescovo; sacerdote. Personaggi: Nicola eremita; Lucifero. Figure. Oggetti: pira. Fenomeni metereologici: pioggia. |
|--|--|

ISR - ISCRIZIONI

| | |
|--------------------------------------|-------------|
| ISRC - Classe di appartenenza | didascalica |
|--------------------------------------|-------------|

| | |
|----------------------|--------|
| ISRL - Lingua | latino |
|----------------------|--------|

| | |
|------------------------------------|------------|
| ISRS - Tecnica di scrittura | a pennello |
|------------------------------------|------------|

| | |
|---------------------------------|------------------|
| ISRT - Tipo di caratteri | caratteri gotici |
|---------------------------------|------------------|

| | |
|-------------------------|-------------------------|
| ISRP - Posizione | al di sotto della scena |
|-------------------------|-------------------------|

| | |
|----------------------|------------------|
| ISRA - Autore | Checco di Pietro |
|----------------------|------------------|

| | |
|----------------------------|---|
| ISRI - Trascrizione | EP(ISCOP)US M [----] EMITA AD IGNE(M) (ET) IGNE ACCESO DIX(IT) HEREMITA S(AN)C(T)E LUCIFER ADIUVA ME/ (ET) TU (N)C ST[---] FACTA E(ST) PLUVIA CU(M) GRA(N)DINE (ET) EXTI(N)TUS E(ST) IGNIS OMNIBU(S) ADMIRA(N)TIBU(S) |
|----------------------------|---|

NSC - Notizie storico-critiche

La costruzione della Cappella del Corporale, concepita per serbare la memoria del miracolo di Bolsena e per conservare la reliquia del Sacro Lino, ebbe inizio nel 1350, quando capomastro del Duomo era Nino di Andrea Pisano. La decorazione pittorica, avviata nel 1357, fu affidata al maestro orvietano Ugolino di Prete Ilario, che ebbe come principale aiuto nell'impresa Fra' Giovanni di Buccio Leonardelli. Altri collaboratori furono: Petrucciolo di Marco e Antonio di Andreuccio (ma con salari molto più bassi) e Pietro di Puccio (che era solo un apprendista). Ugolino e i suoi aiuti mostrano di risentire degli influssi della scuola senese e della maniera di Simone Martini, che aveva già lavorato in Orvieto. Il programma iconografico della decorazione comprende: nella volta, i Simboli, le Profezie e la Dottrina dell'Eucarestia; nella lunette, i Dottori della Chiesa; nella parete est, il Miracolo di Bolsena; nella parete ovest, i Miracoli del Sacramento; nella parete d'ingresso, l'Ultima Cena; nella parete di fondo, la Crocifissione, la Deposizione nel sepolcro (firmata e datata 1364) e la Resurrezione. Le scene sono corredate da didascalie esplicative dettate nel 1362 da Ser Checco di Pietro, cappellano di S. Maria, sotto compenso di un fiorino. Fumi dà notizia di altri lavori pittorici

all'interno della Cappella del Corporale, compiuti da Crisostomo da Orvieto, Giulio di Nicola orafo, fra' Tommaso da Cortona e Giacomo da Bologna negli anni 1494-1495. Non si sa bene dove essi lavorassero (forse nella parete più vicina all'entrata), né se la loro opera fosse di restauro o di completamento delle pitture di Ugolino. Le tre scene della parete sud poste a destra dell'arco di accesso e le due della parete est ad esse adiacenti costituiscono un ciclo che illustra la vittoria dell'Eucaristia sul demonio e su un suo adoratore. La leggenda narra di un eremita di nome Nicola che avrebbe adorato Lucifero. Quando il Vescovo ne fu informato, dapprima mandò a chiamare l'eremita, poi ordinò un rogo, ma il diavolo fece piovere. Al momento della consacrazione dell'ostia, però, il fuoco riprese e Lucifero fu costretto ad ammettere di non potere nulla davanti al "Dominus tuus et meus".

TU - CONDIZIONE GIURIDICA E VINCOLI

CDG - CONDIZIONE GIURIDICA

CDGG - Indicazione generica

detenzione persona giuridica senza scopo di lucro

DO - FONTI E DOCUMENTI DI RIFERIMENTO

FTA - DOCUMENTAZIONE FOTOGRAFICA

| | |
|-------------------------------------|-------------------------|
| FTAX - Genere | documentazione allegata |
| FTAP - Tipo | fotografia b/n |
| FTAD - Data | 1994/04/00 |
| FTA E - Ente proprietario | SBSAE PG |
| FTAN - Codice identificativo | SBSAEPGN18081 |
| FTAF - Formato | 20x24 |

BIB - BIBLIOGRAFIA

| | |
|-----------------------------------|------------------------|
| BIBX - Genere | bibliografia specifica |
| BIBA - Autore | Majoli G. |
| BIBD - Anno di edizione | 1829 |
| BIBH - Sigla per citazione | 00003041 |

BIB - BIBLIOGRAFIA

| | |
|-----------------------------------|------------------------|
| BIBX - Genere | bibliografia specifica |
| BIBA - Autore | Fumi L. |
| BIBD - Anno di edizione | 1891 |
| BIBH - Sigla per citazione | 00002737 |

BIB - BIBLIOGRAFIA

| | |
|-----------------------------------|------------------------|
| BIBX - Genere | bibliografia specifica |
| BIBA - Autore | Fumi L. |
| BIBD - Anno di edizione | 1896 |
| BIBH - Sigla per citazione | 00003122 |

BIB - BIBLIOGRAFIA

| | |
|-----------------------------------|------------------------|
| BIBX - Genere | bibliografia specifica |
| BIBA - Autore | Gnoli U. |
| BIBD - Anno di edizione | 1923 |
| BIBH - Sigla per citazione | 00000313 |

BIB - BIBLIOGRAFIA

| | |
|-----------------------------------|------------------------|
| BIBX - Genere | bibliografia specifica |
| BIBA - Autore | Van Marle R. |
| BIBD - Anno di edizione | 1923-1924 |
| BIBH - Sigla per citazione | 00002960 |

BIB - BIBLIOGRAFIA

| | |
|-----------------------------------|------------------------|
| BIBX - Genere | bibliografia specifica |
| BIBA - Autore | Lazzarini A. |
| BIBD - Anno di edizione | 1952 |
| BIBH - Sigla per citazione | 00002948 |

BIB - BIBLIOGRAFIA

| | |
|-----------------------------------|------------------------|
| BIBX - Genere | bibliografia specifica |
| BIBA - Autore | Longhi R. |
| BIBD - Anno di edizione | 1962 |
| BIBH - Sigla per citazione | 00000677 |

BIB - BIBLIOGRAFIA

| | |
|-----------------------------------|------------------------|
| BIBX - Genere | bibliografia specifica |
| BIBA - Autore | Donati P. P. |
| BIBD - Anno di edizione | 1969 |
| BIBH - Sigla per citazione | 00002961 |

BIB - BIBLIOGRAFIA

| | |
|-----------------------------------|---------------------------|
| BIBX - Genere | bibliografia di confronto |
| BIBA - Autore | Hall J. |
| BIBD - Anno di edizione | 1974 |
| BIBH - Sigla per citazione | 00001989 |

BIB - BIBLIOGRAFIA

| | |
|-----------------------------------|------------------------|
| BIBX - Genere | bibliografia specifica |
| BIBA - Autore | Zanardi B. |
| BIBD - Anno di edizione | 1978 |
| BIBH - Sigla per citazione | 00002962 |

BIB - BIBLIOGRAFIA

| | |
|-----------------------------------|------------------------|
| BIBX - Genere | bibliografia specifica |
| BIBA - Autore | Perali P. |
| BIBD - Anno di edizione | 1979 |
| BIBH - Sigla per citazione | 00003042 |

BIB - BIBLIOGRAFIA

| | |
|-----------------------------------|------------------------|
| BIBX - Genere | bibliografia specifica |
| BIBA - Autore | Mearilli G. |
| BIBD - Anno di edizione | 1983 |
| BIBH - Sigla per citazione | 00002959 |

AD - ACCESSO AI DATI**ADS - SPECIFICHE DI ACCESSO AI DATI**

| | |
|---|--|
| ADSP - Profilo di accesso | 2 |
| ADSM - Motivazione | scheda di bene non adeguatamente sorvegliabile |
| CM - COMPILAZIONE | |
| CMP - COMPILAZIONE | |
| CMPD - Data | 1994 |
| CMPN - Nome | Antetomaso, Ebe |
| RSR - Referente scientifico | Testa, Giuseppina |
| FUR - Funzionario responsabile | Testa, Giuseppina |
| RVM - TRASCRIZIONE PER INFORMATIZZAZIONE | |
| RVMD - Data | 2012 |
| RVMN - Nome | Donà, Annabella |
| AN - ANNOTAZIONI | |