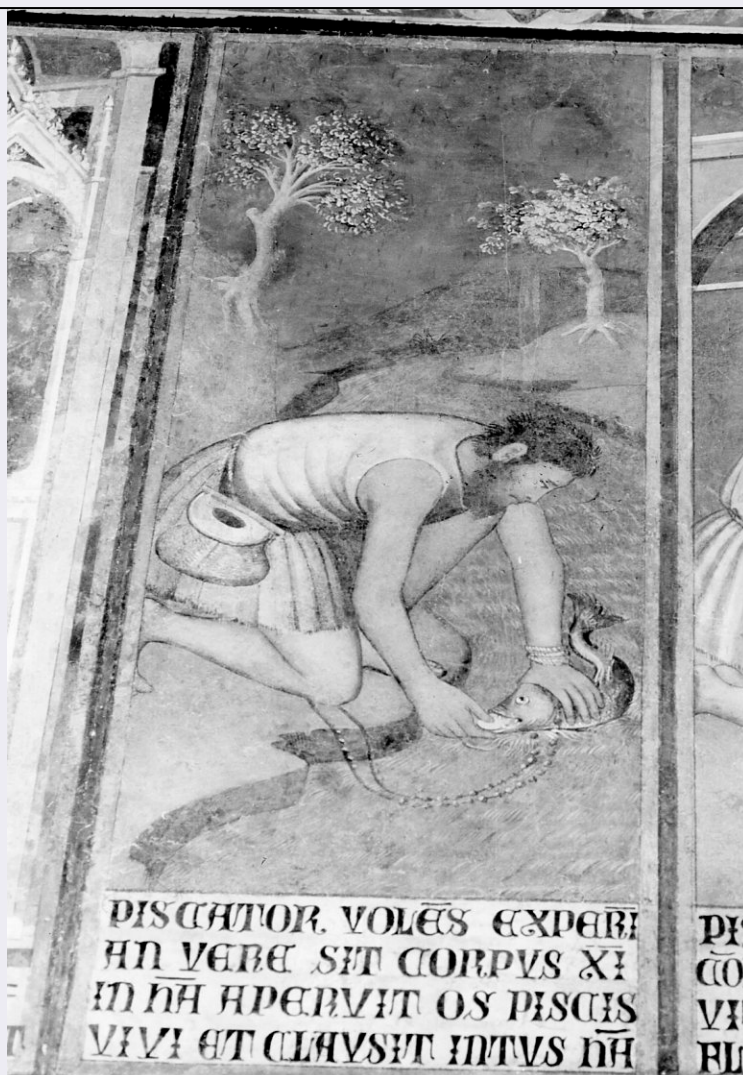


# SCHEDA



## CD - CODICI

TSK - Tipo Scheda OA

LIR - Livello ricerca C

### NCT - CODICE UNIVOCO

NCTR - Codice regione 10

NCTN - Numero catalogo generale 00060223

ESC - Ente schedatore S165

ECP - Ente competente S165

## RV - RELAZIONI

ROZ - Altre relazioni 1000060928

## OG - OGGETTO

### OGT - OGGETTO

OGTD - Definizione dipinto

OGTV - Identificazione elemento d'insieme

### SGT - SOGGETTO

SGTI - Identificazione miracolo eucaristico del pescatore

## LC - LOCALIZZAZIONE GEOGRAFICO-AMMINISTRATIVA

**PVC - LOCALIZZAZIONE GEOGRAFICO-AMMINISTRATIVA ATTUALE**

PVCS - Stato	ITALIA
PVCR - Regione	Umbria
PVCP - Provincia	TR
PVCC - Comune	Orvieto

**LDC - COLLOCAZIONE SPECIFICA**

LDCT - Tipologia	chiesa
LDCQ - Qualificazione	cattedrale
LDCN - Denominazione	Basilica Cattedrale di Maria Santissima Assunta già Santa Maria della Stella

**UB - UBICAZIONE E DATI PATRIMONIALI**

UBO - Ubicazione originaria	OR
-----------------------------	----

**GP - GEOREFERENZIAZIONE TRAMITE PUNTO**

GPI - Identificativo punto	2
GPL - Tipo di localizzazione	localizzazione fisica

**GPD - DESCRIZIONE DEL PUNTO****GPDP - PUNTO**

GPDPX - Coordinata X	12.113328
GPDPY - Coordinata Y	42.717042

GPM - Metodo di georeferenziazione	punto approssimato
------------------------------------	--------------------

GPT - Tecnica di georeferenziazione	rilievo tramite GPS
-------------------------------------	---------------------

GPP - Proiezione e Sistema di riferimento	WGS84
---	-------

**GPB - BASE DI RIFERIMENTO**

GPBB - Descrizione sintetica	Google Maps
GPBT - Data	17-3-2012
GPBO - Note	(13599)

**DT - CRONOLOGIA****DTZ - CRONOLOGIA GENERICA**

DTZG - Secolo	sec. XIV
---------------	----------

**DTS - CRONOLOGIA SPECIFICA**

DTSI - Da	1357
DTSF - A	1364

DTM - Motivazione cronologia	documentazione
------------------------------	----------------

DTM - Motivazione cronologia	data
------------------------------	------

**AU - DEFINIZIONE CULTURALE****AUT - AUTORE**

AUTS - Riferimento all'autore	e aiuti
-------------------------------	---------

AUTM - Motivazione dell'attribuzione	firma
--------------------------------------	-------

AUTN - Nome scelto	Ugolino di Prete Ilario
--------------------	-------------------------

<b>AUTA - Dati anagrafici</b>	notizie seconda metà sec. XIV
<b>AUTH - Sigla per citazione</b>	00000497
<b>MT - DATI TECNICI</b>	
<b>MTC - Materia e tecnica</b>	intonaco/ pittura a fresco
<b>MIS - MISURE</b>	
<b>MISU - Unita'</b>	cm
<b>MISA - Altezza</b>	220
<b>MISL - Larghezza</b>	70
<b>CO - CONSERVAZIONE</b>	
<b>STC - STATO DI CONSERVAZIONE</b>	
<b>STCC - Stato di conservazione</b>	discreto
<b>RS - RESTAURI</b>	
<b>RST - RESTAURI</b>	
<b>RSTD - Data</b>	1855/ 1860
<b>RSTN - Nome operatore</b>	Lais L.
<b>RSTN - Nome operatore</b>	Bianchini A.
<b>RST - RESTAURI</b>	
<b>RSTD - Data</b>	1970
<b>RSTN - Nome operatore</b>	Marini S.
<b>RST - RESTAURI</b>	
<b>RSTD - Data</b>	1977/ 1978
<b>RSTN - Nome operatore</b>	Cooperativa Conservazione Beni Culturali
<b>DA - DATI ANALITICI</b>	
<b>DES - DESCRIZIONE</b>	
<b>DESO - Indicazioni sull'oggetto</b>	Affresco facente parte della decorazione parietale della Cappella del Corporale.
<b>DESI - Codifica Iconclass</b>	11 Q 73 24 4 : 43 C 12 8
<b>DESS - Indicazioni sul soggetto</b>	Figure: pescatore. Animali: pesce. Oggetti: ostia. Fiumi. Piante: alberi.
<b>ISR - ISCRIZIONI</b>	
<b>ISRC - Classe di appartenenza</b>	didascalica
<b>ISRL - Lingua</b>	latino
<b>ISRS - Tecnica di scrittura</b>	a pennello
<b>ISRT - Tipo di caratteri</b>	caratteri gotici
<b>ISRP - Posizione</b>	al di sotto della scena
<b>ISRA - Autore</b>	Checco di Pietro
<b>ISRI - Trascrizione</b>	PISCATOR VOLE(N)S EXPERI(RI)/ AN VERE SIT CORPUS CHRISTI IN HA(---) APERUIT OS PISCIS/ VIVI ET CLAUSIT INTUS HA(---)
	La costruzione della Cappella del Corporale, concepita per serbare la memoria del miracolo di Bolsena e per conservare la reliquia del Sacro Lino, ebbe inizio nel 1350, quando capomastro del Duomo era Nino di Andrea Pisano. La decorazione pittorica, avviata nel 1357, fu affidata

**NSC - Notizie storico-critiche**

al maestro orvietano Ugolino di Prete Ilario, che ebbe come principale aiuto nell'impresa Fra' Giovanni di Buccio Leonardelli. Altri collaboratori furono: Petrucciolo di Marco e Antonio di Andreuccio (ma con salari molto più bassi) e Pietro di Puccio (che era solo un apprendista). Ugolino e i suoi aiuti mostrano di risentire degli influssi della scuola senese e della maniera di Simone Martini, che aveva già lavorato in Orvieto. Il programma iconografico della decorazione comprende: nella volta, i Simboli, le Profezie e la Dottrina dell'Eucarestia; nella lunette, i Dottori della Chiesa; nella parete est, il Miracolo di Bolsena; nella parete ovest, i Miracoli del Sacramento; nella parete d'ingresso, l'Ultima Cena; nella parete di fondo, la Crocifissione, la Deposizione nel sepolcro (firmata e datata 1364) e la Resurrezione. Le scene sono corredate da didascalie esplicative dettate nel 1362 da Ser Checco di Pietro, cappellano di S. Maria, sotto compenso di un fiorino. La scena in esame va letta insieme alle due scene seguenti: un pescatore per dispetto e incredulità mette in bocca a un pesce un'ostia consacrata; dopo tre anni, il pescatore si pente e si confessa; il pescatore, tornato al fiume con il sacerdote, ritrova il pesce che gli restituisce l'ostia.

**TU - CONDIZIONE GIURIDICA E VINCOLI****CDG - CONDIZIONE GIURIDICA****CDGG - Indicazione generica**

detenzione persona giuridica senza scopo di lucro

**DO - FONTI E DOCUMENTI DI RIFERIMENTO****FTA - DOCUMENTAZIONE FOTOGRAFICA****FTAX - Genere**

documentazione allegata

**FTAP - Tipo**

fotografia b/n

**FTAD - Data**

1994/04/00

**FTAE - Ente proprietario**

SBSAE PG

**FTAN - Codice identificativo**

SBSAEPGN18074

**FTAF - Formato**

20x24

**BIB - BIBLIOGRAFIA****BIBX - Genere**

bibliografia specifica

**BIBA - Autore**

Majoli G.

**BIBD - Anno di edizione**

1829

**BIBH - Sigla per citazione**

00003041

**BIB - BIBLIOGRAFIA****BIBX - Genere**

bibliografia specifica

**BIBA - Autore**

Fumi L.

**BIBD - Anno di edizione**

1891

**BIBH - Sigla per citazione**

00002737

**BIB - BIBLIOGRAFIA****BIBX - Genere**

bibliografia specifica

**BIBA - Autore**

Fumi L.

**BIBD - Anno di edizione**

1896

**BIBH - Sigla per citazione**

00003122

**BIB - BIBLIOGRAFIA****BIBX - Genere**

bibliografia specifica

<b>BIBA - Autore</b>	Gnoli U.
<b>BIBD - Anno di edizione</b>	1923
<b>BIBH - Sigla per citazione</b>	00000313
<b>BIB - BIBLIOGRAFIA</b>	
<b>BIBX - Genere</b>	bibliografia specifica
<b>BIBA - Autore</b>	Van Marle R.
<b>BIBD - Anno di edizione</b>	1923-1924
<b>BIBH - Sigla per citazione</b>	00002960
<b>BIB - BIBLIOGRAFIA</b>	
<b>BIBX - Genere</b>	bibliografia specifica
<b>BIBA - Autore</b>	Lazzarini A.
<b>BIBD - Anno di edizione</b>	1952
<b>BIBH - Sigla per citazione</b>	00002948
<b>BIB - BIBLIOGRAFIA</b>	
<b>BIBX - Genere</b>	bibliografia specifica
<b>BIBA - Autore</b>	Longhi R.
<b>BIBD - Anno di edizione</b>	1962
<b>BIBH - Sigla per citazione</b>	00000677
<b>BIB - BIBLIOGRAFIA</b>	
<b>BIBX - Genere</b>	bibliografia specifica
<b>BIBA - Autore</b>	Donati P. P.
<b>BIBD - Anno di edizione</b>	1969
<b>BIBH - Sigla per citazione</b>	00002961
<b>BIB - BIBLIOGRAFIA</b>	
<b>BIBX - Genere</b>	bibliografia di confronto
<b>BIBA - Autore</b>	Hall J.
<b>BIBD - Anno di edizione</b>	1974
<b>BIBH - Sigla per citazione</b>	00001989
<b>BIB - BIBLIOGRAFIA</b>	
<b>BIBX - Genere</b>	bibliografia specifica
<b>BIBA - Autore</b>	Zanardi B.
<b>BIBD - Anno di edizione</b>	1978
<b>BIBH - Sigla per citazione</b>	00002962
<b>BIB - BIBLIOGRAFIA</b>	
<b>BIBX - Genere</b>	bibliografia specifica
<b>BIBA - Autore</b>	Perali P.
<b>BIBD - Anno di edizione</b>	1979
<b>BIBH - Sigla per citazione</b>	00003042
<b>BIB - BIBLIOGRAFIA</b>	
<b>BIBX - Genere</b>	bibliografia specifica
<b>BIBA - Autore</b>	Mearilli G.
<b>BIBD - Anno di edizione</b>	1983

<b>BIBH - Sigla per citazione</b>	00002959
-----------------------------------	----------

#### **AD - ACCESSO AI DATI**

##### **ADS - SPECIFICHE DI ACCESSO AI DATI**

<b>ADSP - Profilo di accesso</b>	2
----------------------------------	---

<b>ADSM - Motivazione</b>	scheda di bene non adeguatamente sorvegliabile
---------------------------	--

#### **CM - COMPILAZIONE**

##### **CMP - COMPILAZIONE**

<b>CMPD - Data</b>	1994
--------------------	------

<b>CMPN - Nome</b>	Madonia, Elisabetta
--------------------	---------------------

<b>RSR - Referente scientifico</b>	Testa, Giuseppina
------------------------------------	-------------------

<b>FUR - Funzionario responsabile</b>	Testa, Giuseppina
---------------------------------------	-------------------

##### **RVM - TRASCRIZIONE PER INFORMATIZZAZIONE**

<b>RVMD - Data</b>	2012
--------------------	------

<b>RVMN - Nome</b>	Donà, Annabella
--------------------	-----------------

#### **AN - ANNOTAZIONI**