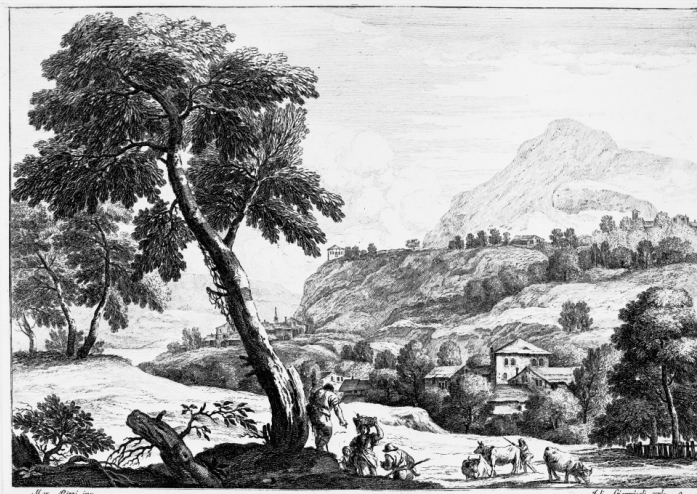


SCHEDA



CD - CODICI

TSK - Tipo Scheda	OA
LIR - Livello ricerca	C
NCT - CODICE UNIVOCO	
NCTR - Codice regione	16
NCTN - Numero catalogo generale	00035485
ESC - Ente schedatore	S114
ECP - Ente competente	S114

RV - RELAZIONI

RVE - STRUTTURA COMPLESSA

RVEL - Livello	6
RVER - Codice bene radice	1600035485
RVES - Codice bene componente	1600035486

OG - OGGETTO

OGT - OGGETTO

OGTD - Definizione	formella
OGTP - Posizione	arco, a destra

SGT - SOGGETTO

SGTI - Identificazione	San Ricarrdo legge
------------------------	--------------------

LC - LOCALIZZAZIONE GEOGRAFICO-AMMINISTRATIVA

PVC - LOCALIZZAZIONE GEOGRAFICO-AMMINISTRATIVA ATTUALE

PVCS - Stato	Italia
PVCR - Regione	Puglia
PVCP - Provincia	BA
PVCC - Comune	Andria

LDC - COLLOCAZIONE SPECIFICA

LDCT - Tipologia	chiesa
LDCQ - Qualificazione	cattedrale
LDCN - Denominazione	Chiesa di S. Maria Assunta
LDCU - Denominazione spazio viabilistico	70031 - Andria (Ba)
LDCS - Specifiche	cappella di san Riccardo, arco e piedritti

UB - UBICAZIONE E DATI PATRIMONIALI

UBO - Ubicazione originaria	OR
------------------------------------	----

DT - CRONOLOGIA

DTZ - CRONOLOGIA GENERICA

DTZG - Secolo	sec. XV
----------------------	---------

DTS - CRONOLOGIA SPECIFICA

DTSI - Da	1438
------------------	------

DTSV - Validita'	post
-------------------------	------

DTSF - A	1438
-----------------	------

DTSL - Validita'	post
-------------------------	------

DTM - Motivazione cronologia	analisi storica
-------------------------------------	-----------------

AU - DEFINIZIONE CULTURALE

ATB - AMBITO CULTURALE

ATBD - Denominazione	ambito pugliese
-----------------------------	-----------------

ATBM - Motivazione dell'attribuzione	analisi stilistica
---	--------------------

MT - DATI TECNICI

MTC - Materia e tecnica	pietra/ scultura
--------------------------------	------------------

MIS - MISURE

MISU - Unita'	cm
----------------------	----

MISA - Altezza	64
-----------------------	----

MISL - Larghezza	44
-------------------------	----

CO - CONSERVAZIONE

STC - STATO DI CONSERVAZIONE

STCC - Stato di conservazione	discreto
--------------------------------------	----------

DA - DATI ANALITICI

DES - DESCRIZIONE

DESO - Indicazioni sull'oggetto	Decorazione plastica.
--	-----------------------

DESI - Codifica Iconclass	NR (recupero pregresso)
----------------------------------	-------------------------

DESS - Indicazioni sul soggetto	NR (recupero pregresso)
--	-------------------------

TU - CONDIZIONE GIURIDICA E VINCOLI

CDG - CONDIZIONE GIURIDICA

CDGG - Indicazione generica	proprietà Ente religioso cattolico
------------------------------------	------------------------------------

CDGS - Indicazione	
---------------------------	--

specifica

chiesa di S. Maria Assunta

DO - FONTI E DOCUMENTI DI RIFERIMENTO

FTA - DOCUMENTAZIONE FOTOGRAFICA

FTAX - Genere documentazione allegata

FTAP - Tipo fotografia b/n

FTAN - Codice identificativo SBAAAS BA 111402/D

FTA - DOCUMENTAZIONE FOTOGRAFICA

FTAX - Genere documentazione allegata

FTAP - Tipo fotografia b/n

FTAN - Codice identificativo SBAAAS BA 111403/D

FNT - FONTI E DOCUMENTI

FNTP - Tipo scheda storica

FNTA - Autore Luceri M.

FNTD - Data 1930

FNTN - Nome archivio SBSAE

FNTS - Posizione SBSAEOA35485

FNTI - Codice identificativo OA035485

BIB - BIBLIOGRAFIA

BIBX - Genere bibliografia specifica

BIBA - Autore D'Urso R.

BIBD - Anno di edizione 1842

BIBH - Sigla per citazione 00000922

BIB - BIBLIOGRAFIA

BIBX - Genere bibliografia specifica

BIBA - Autore Merra E.

BIBD - Anno di edizione 1906

BIBH - Sigla per citazione 00000057

BIB - BIBLIOGRAFIA

BIBX - Genere bibliografia specifica

BIBA - Autore Borsella G.

BIBD - Anno di edizione 1918

BIBH - Sigla per citazione 00000921

BIB - BIBLIOGRAFIA

BIBX - Genere bibliografia specifica

BIBA - Autore Ceci G.

BIBD - Anno di edizione 1916

BIBH - Sigla per citazione 00000923

BIB - BIBLIOGRAFIA

BIBX - Genere bibliografia specifica

BIBA - Autore Agresti M.

BIBD - Anno di edizione 1911

BIBH - Sigla per citazione 00000937

BIB - BIBLIOGRAFIA

BIBX - Genere	bibliografia specifica
BIBA - Autore	Lanave G./ Marrazzo A./ Schiavone V.
BIBD - Anno di edizione	1989
BIBH - Sigla per citazione	00000938

AD - ACCESSO AI DATI**ADS - SPECIFICHE DI ACCESSO AI DATI**

ADSP - Profilo di accesso	1
ADSM - Motivazione	scheda contenente dati liberamente accessibili

CM - COMPILAZIONE**CMP - COMPILAZIONE**

CMPD - Data	1989
CMPN - Nome	Ruggiero F.
FUR - Funzionario responsabile	Lorusso R.

RVM - TRASCRIZIONE PER INFORMATIZZAZIONE

RVMD - Data	1997
RVMN - Nome	Bucci Morichi A.

AGG - AGGIORNAMENTO - REVISIONE

AGGD - Data	2006
AGGN - Nome	ARTPAST/ Maggio T.
AGGF - Funzionario responsabile	NR (recupero pregresso)

AN - ANNOTAZIONI

OSS - Osservazioni	/SK[1]/RSE[1]/RSED[1]: 1930 /SK[1]/RSE[1]/RSEN[1]: Luceri M.
---------------------------	--