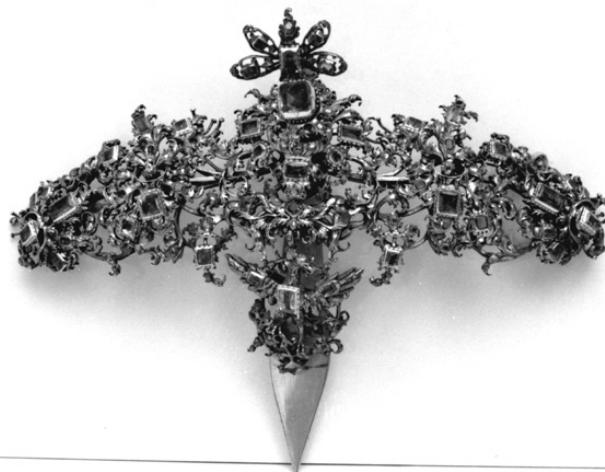


# SCHEDA



## CD - CODICI

TSK - Tipo Scheda	OA
LIR - Livello ricerca	I
<b>NCT - CODICE UNIVOCO</b>	
NCTR - Codice regione	16
NCTN - Numero catalogo generale	00180350
ESC - Ente schedatore	S05
ECP - Ente competente	S05

## OG - OGGETTO

### OGT - OGGETTO

OGTD - Definizione	fermaglio
--------------------	-----------

## LC - LOCALIZZAZIONE GEOGRAFICO-AMMINISTRATIVA

### PVC - LOCALIZZAZIONE GEOGRAFICO-AMMINISTRATIVA ATTUALE

PVCS - Stato	Italia
PVCR - Regione	Puglia
PVCP - Provincia	BA
PVCC - Comune	Conversano

### LDC - COLLOCAZIONE SPECIFICA

LDCT - Tipologia	chiesa
LDCQ - Qualificazione	rettoria
LDCN - Denominazione	Chiesa di S. Benedetto
LDCC - Complesso monumentale di appartenenza	monastero di S. Benedetto
LDCU - Denominazione spazio viabilistico	NR (recupero pregresso)
LDCS - Specifiche	deposito

## DT - CRONOLOGIA

**DTZ - CRONOLOGIA GENERICA**

<b>DTZG - Secolo</b>	secc. XVII/ XVIII
----------------------	-------------------

**DTS - CRONOLOGIA SPECIFICA**

<b>DTSI - Da</b>	1690
------------------	------

<b>DTSV - Validita'</b>	post
-------------------------	------

<b>DTSF - A</b>	1799
-----------------	------

<b>DTSL - Validita'</b>	ante
-------------------------	------

<b>DTM - Motivazione cronologia</b>	analisi stilistica
-------------------------------------	--------------------

**AU - DEFINIZIONE CULTURALE****ATB - AMBITO CULTURALE**

<b>ATBD - Denominazione</b>	ambito napoletano
-----------------------------	-------------------

<b>ATBM - Motivazione dell'attribuzione</b>	analisi stilistica
---	--------------------

**MT - DATI TECNICI**

<b>MTC - Materia e tecnica</b>	oro (?)
--------------------------------	---------

<b>MTC - Materia e tecnica</b>	pietra dura
--------------------------------	-------------

**MIS - MISURE**

<b>MISU - Unita'</b>	cm
----------------------	----

<b>MISA - Altezza</b>	18
-----------------------	----

<b>MISL - Larghezza</b>	22
-------------------------	----

**CO - CONSERVAZIONE****STC - STATO DI CONSERVAZIONE**

<b>STCC - Stato di conservazione</b>	discreto
--------------------------------------	----------

**DA - DATI ANALITICI****DES - DESCRIZIONE**

<b>DESO - Indicazioni sull'oggetto</b>	Fermaglio.
--	------------

<b>DESI - Codifica Iconclass</b>	NR (recupero pregresso)
----------------------------------	-------------------------

<b>DESS - Indicazioni sul soggetto</b>	NR (recupero pregresso)
--	-------------------------

**TU - CONDIZIONE GIURIDICA E VINCOLI****CDG - CONDIZIONE GIURIDICA**

<b>CDGG - Indicazione generica</b>	detenzione Ente religioso cattolico
------------------------------------	-------------------------------------

<b>CDGS - Indicazione specifica</b>	chiesa di S. Benedetto
-------------------------------------	------------------------

**DO - FONTI E DOCUMENTI DI RIFERIMENTO****FTA - DOCUMENTAZIONE FOTOGRAFICA**

<b>FTAX - Genere</b>	documentazione allegata
----------------------	-------------------------

<b>FTAP - Tipo</b>	fotografia b/n
--------------------	----------------

<b>FTAN - Codice identificativo</b>	SBAAAS BA 28526/D
-------------------------------------	-------------------

**FTA - DOCUMENTAZIONE FOTOGRAFICA**

<b>FTAX - Genere</b>	documentazione allegata
----------------------	-------------------------

<b>FTAP - Tipo</b>	fotografia b/n
<b>FTAN - Codice identificativo</b>	SBAAAS BA 201645/D
<b>AD - ACCESSO AI DATI</b>	
<b>ADS - SPECIFICHE DI ACCESSO AI DATI</b>	
<b>ADSP - Profilo di accesso</b>	1
<b>ADSM - Motivazione</b>	scheda contenente dati liberamente accessibili
<b>CM - COMPILAZIONE</b>	
<b>CMP - COMPILAZIONE</b>	
<b>CMPD - Data</b>	1993
<b>CMPN - Nome</b>	La Volpe I.
<b>FUR - Funzionario responsabile</b>	Lorusso R.
<b>RVM - TRASCRIZIONE PER INFORMATIZZAZIONE</b>	
<b>RVMD - Data</b>	1997
<b>RVMN - Nome</b>	Bucci Morichi A.
<b>AGG - AGGIORNAMENTO - REVISIONE</b>	
<b>AGGD - Data</b>	2006
<b>AGGN - Nome</b>	ARTPAST/ Perchiazzi M.
<b>AGGF - Funzionario responsabile</b>	NR (recupero pregresso)