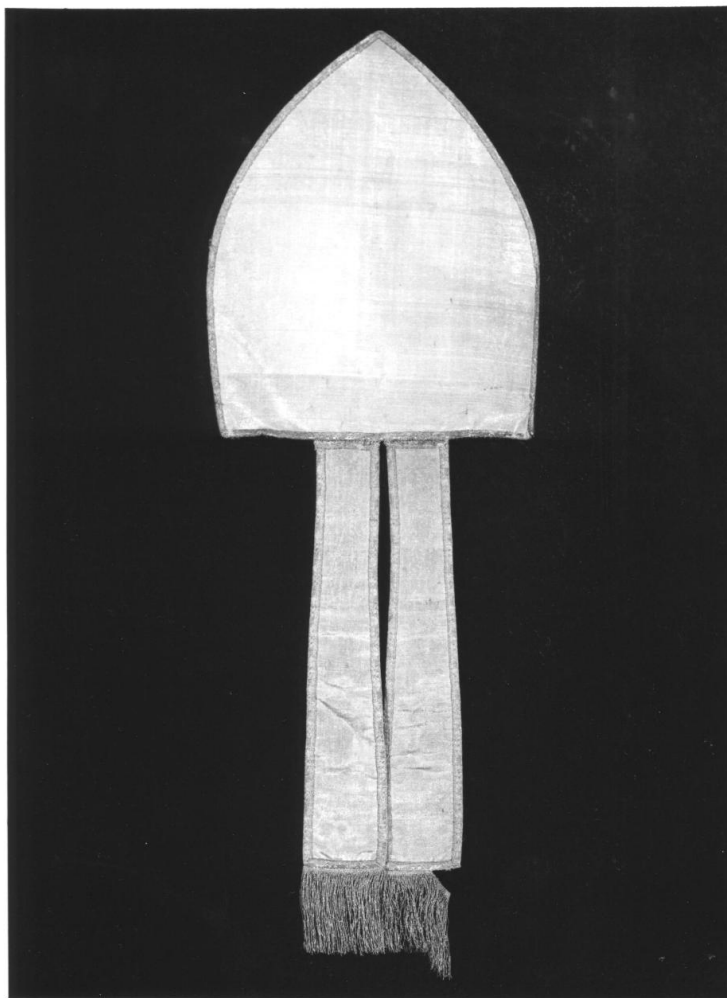


SCHEDA



CD - CODICI

TSK - Tipo Scheda	OA
LIR - Livello ricerca	P
NCT - CODICE UNIVOCO	
NCTR - Codice regione	10
NCTN - Numero catalogo generale	00126874
ESC - Ente schedatore	S165
ECP - Ente competente	S165

RV - RELAZIONI

RSE - RELAZIONI DIRETTE

RSER - Tipo relazione	luogo di collocazione/localizzazione
RSET - Tipo scheda	OA
RSEC - Codice bene	1000126872
ROZ - Altre relazioni	1000126872

OG - OGGETTO

OGT - OGGETTO

OGTD - Definizione	mitria
OGTV - Identificazione	opera isolata

SGT - SOGGETTO	
SGTI - Identificazione	soggetto assente
LC - LOCALIZZAZIONE GEOGRAFICO-AMMINISTRATIVA	
PVC - LOCALIZZAZIONE GEOGRAFICO-AMMINISTRATIVA ATTUALE	
PVCS - Stato	ITALIA
PVCR - Regione	Umbria
PVCP - Provincia	TR
PVCC - Comune	Orvieto
PVE - Diocesi	ORVIETO-TODI
LDC - COLLOCAZIONE SPECIFICA	
LDCT - Tipologia	chiesa
LDCQ - Qualificazione	cattedrale
LDCN - Denominazione	Basilica Cattedrale di Maria SS.ma Assunta
UB - UBICAZIONE E DATI PATRIMONIALI	
UBO - Ubicazione originaria	OR
GP - GEOREFERENZIAZIONE TRAMITE PUNTO	
GPI - Identificativo punto	2
GPL - Tipo di localizzazione	localizzazione fisica
GPD - DESCRIZIONE DEL PUNTO	
GPDP - PUNTO	
GPDPX - Coordinata X	12.113328
GPDPY - Coordinata Y	42.717042
GPM - Metodo di georeferenziazione	punto approssimato
GPT - Tecnica di georeferenziazione	rilievo tramite GPS
GPP - Proiezione e Sistema di riferimento	WGS84
GPB - BASE DI RIFERIMENTO	
GPBB - Descrizione sintetica	Google Maps
GPBT - Data	16-4-2012
GPBO - Note	(130445)
DT - CRONOLOGIA	
DTZ - CRONOLOGIA GENERICA	
DTZG - Secolo	sec. XVIII/ XIX
DTS - CRONOLOGIA SPECIFICA	
DTSI - Da	1700
DTSV - Validita'	post
DTSF - A	1899
DTSL - Validita'	ante
DTM - Motivazione cronologia	analisi stilistica
AU - DEFINIZIONE CULTURALE	
ATB - AMBITO CULTURALE	

ATBD - Denominazione	manifattura italiana
ATBR - Riferimento all'intervento	esecuzione
ATBM - Motivazione dell'attribuzione	analisi stilistica
MT - DATI TECNICI	
MTC - Materia e tecnica	seta e argento/ taffetas/ laminatura
MTC - Materia e tecnica	argento filato e seta/ merletto a fuselli o tombolo
MTC - Materia e tecnica	seta/ taffetas
MIS - MISURE	
MISU - Unita'	cm
MISA - Altezza	41
MISL - Larghezza	34
MISV - Varie	altezza fanoni 51
MISV - Varie	larghezza fanoni 8
MISV - Varie	altezza galloni 5
MISV - Varie	altezza galloni 2
MISV - Varie	altezza frangia 8
CO - CONSERVAZIONE	
STC - STATO DI CONSERVAZIONE	
STCC - Stato di conservazione	discreto
STCS - Indicazioni specifiche	macchie di cera; polvere; frangia parzialmente distaccata; galloni consunti
DA - DATI ANALITICI	
DES - DESCRIZIONE	
DESO - Indicazioni sull'oggetto	Mitria ribordata da galloni ripiegati in argento filato su seta; fodera in taffetas di seta gialla per fanoni, bianca per il resto. Colori: bianco, argento. COSTRUZIONE INTERNA DEL TESSUTO: Cf. teletta d'argento. ORDITO: Fondo: materia: seta 1 capo s.t.a; proporzione: 1: 1; riduzione: 14/cm; scalinatura: /; colore: bianco. Legamento: materia: seta 1 capo s.t.a; proporzione: 1:1; riduzione: 14/cm; scalinatura: /; colore: bianco. TRAMA: materia: seta a fascio s.t.a.; riduzione: 13/cm; proporzione: 1:1; scalinatura: /; colore: bianco. Supplementare: materia: argento lamellare; riduzione: 13/cm; proporzione: 1:1; scalinatura: /; colore: bianco.
DESI - Codifica Iconclass	soggetto assente
DESS - Indicazioni sul soggetto	soggetto non rilevabile
NSC - Notizie storico-critiche	La mitria, copricapo liturgico di incerta origine, subì nel tempo varie modificazioni. Essa viene citata in una bolla di papa Leone IX nel 1049. Se inizialmente era quasi perfettamente conica, in seguito divenne schiacciata lateralmente, in modo da formare due corni. Nel Quattrocento la mitria si allarga lateralmente dal giro della fronte fino alle punte triangolari in alto. Nel Cinquecento i corni divisi anteriormente e posteriormente si allungano ancora e si arcuano fino a formare un perfetto sesto acuto. La decorazione è composta di fregi e figure ricamate in seta, soprattutto prima del secolo XVI, e prevalentemente di galloni e motivi geometrici e floreali in seguito.

Frequente la decorazione a gemme vitree policrome (F. Negri Arnoldi, Liturgici strumenti, 1960).

TU - CONDIZIONE GIURIDICA E VINCOLI

CDG - CONDIZIONE GIURIDICA

CDGG - Indicazione generica

proprietà Ente religioso cattolico

DO - FONTI E DOCUMENTI DI RIFERIMENTO

FTA - DOCUMENTAZIONE FOTOGRAFICA

FTAX - Genere

documentazione allegata

FTAP - Tipo

fotografia b/n

FTAD - Data

1987/11/30

FTAE - Ente proprietario

SBSAE PG

FTAN - Codice identificativo

SBSAE PG N126874

FTAF - Formato

20x24

BIB - BIBLIOGRAFIA

BIBX - Genere

bibliografia di confronto

BIBA - Autore

Negri Arnoldi F.

BIBD - Anno di edizione

1960

BIBH - Sigla per citazione

00002957

BIBN - V., pp., nn.

V. VIII, p. 677

AD - ACCESSO AI DATI

ADS - SPECIFICHE DI ACCESSO AI DATI

ADSP - Profilo di accesso

2

ADSM - Motivazione

scheda di bene a rischio

CM - COMPILAZIONE

CMP - COMPILAZIONE

CMPD - Data

1987

CMPN - Nome

Masci, Mara

RSR - Referente scientifico

Testa, Giuseppina

FUR - Funzionario responsabile

Testa, Giuseppina

RVM - TRASCRIZIONE PER INFORMATIZZAZIONE

RVMD - Data

2012

RVMN - Nome

Lucioni, Mariella

AGG - AGGIORNAMENTO - REVISIONE

AGGD - Data

2012

AGGN - Nome

Lucioni, Mariella

AGGE - Ente

S165

AGGR - Referente scientifico

Brucato, Maria

AGGF - Funzionario responsabile

Brucato, Maria