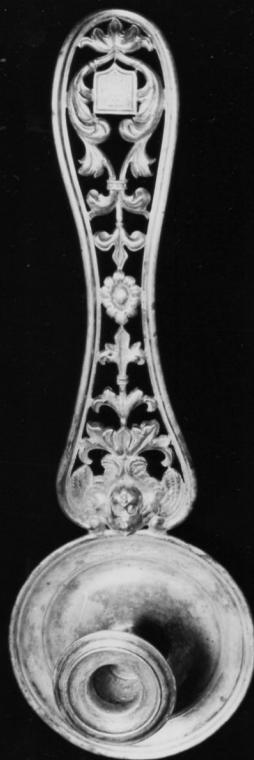


SCHEDA



CD - CODICI

TSK - Tipo Scheda OA

LIR - Livello ricerca P

NCT - CODICE UNIVOCO

NCTR - Codice regione 10

NCTN - Numero catalogo generale 00060399

ESC - Ente schedatore S165

ECP - Ente competente S165

OG - OGGETTO

OGT - OGGETTO

OGTD - Definizione palmatoria

OGTV - Identificazione opera isolata

LC - LOCALIZZAZIONE GEOGRAFICO-AMMINISTRATIVA

PVC - LOCALIZZAZIONE GEOGRAFICO-AMMINISTRATIVA ATTUALE

PVCS - Stato ITALIA

PVCR - Regione Umbria

PVCP - Provincia TR

PVCC - Comune Orvieto

LDC - COLLOCAZIONE SPECIFICA

LDCT - Tipologia chiesa

LDCQ - Qualificazione cattedrale

LDCN - Denominazione	Basilica Cattedrale di Maria SS.ma Assunta
-----------------------------	--

UB - UBICAZIONE E DATI PATRIMONIALI

INV - INVENTARIO DI MUSEO O SOPRINTENDENZA

INVN - Numero	Sopr. BAAAS PG Inv. Scheda n. 13401
----------------------	-------------------------------------

INVD - Data	1994
--------------------	------

GP - GEOREFERENZIAZIONE TRAMITE PUNTO

GPI - Identificativo punto	2
-----------------------------------	---

GPL - Tipo di localizzazione	localizzazione fisica
-------------------------------------	-----------------------

GPD - DESCRIZIONE DEL PUNTO

GPDP - PUNTO

GPDPX - Coordinata X	12.113328
-----------------------------	-----------

GPDPY - Coordinata Y	42.717042
-----------------------------	-----------

GPM - Metodo di georeferenziazione	punto approssimato
---	--------------------

GPT - Tecnica di georeferenziazione	rilievo tramite GPS
--	---------------------

GPP - Proiezione e Sistema di riferimento	WGS84
--	-------

GPB - BASE DI RIFERIMENTO

GPBB - Descrizione sintetica	google maps
-------------------------------------	-------------

GPBT - Data	12-4-2012
--------------------	-----------

GPBO - Note	(14605)
--------------------	---------

DT - CRONOLOGIA

DTZ - CRONOLOGIA GENERICA

DTZG - Secolo	sec. XIX
----------------------	----------

DTS - CRONOLOGIA SPECIFICA

DTSI - Da	1800
------------------	------

DTSF - A	1899
-----------------	------

DTM - Motivazione cronologia	NR (recupero pregresso)
-------------------------------------	-------------------------

AU - DEFINIZIONE CULTURALE

ATB - AMBITO CULTURALE

ATBD - Denominazione	ambito italiano
-----------------------------	-----------------

ATBM - Motivazione dell'attribuzione	contesto
---	----------

MT - DATI TECNICI

MTC - Materia e tecnica	argento
--------------------------------	---------

MIS - MISURE

MISU - Unita'	cm
----------------------	----

MISD - Diametro	6.5
------------------------	-----

MISN - Lunghezza	31.8
-------------------------	------

MISV - Varie	6.5x31.8
---------------------	----------

CO - CONSERVAZIONE

STC - STATO DI CONSERVAZIONE

STCC - Stato di conservazione	buono
DA - DATI ANALITICI	
DES - DESCRIZIONE	
DESO - Indicazioni sull'oggetto	Il portacandela è a forma circolare con un lungo manico decorato con motivi vegetali: nella parte superiore vi è un volto di angelo, in quella inferiore uno stemma cardinalizio inciso con due profili in alto e una zampa artigliata in basso. Sul retro è inciso un altro stemma: una mitria sopra un ovale contenente l'Agnus Dei con iscrizione.
DESI - Codifica Iconclass	NR
DESS - Indicazioni sul soggetto	NR
ISR - ISCRIZIONI	
ISRC - Classe di appartenenza	sacra
ISRL - Lingua	latino
ISRS - Tecnica di scrittura	non determinabile
ISRT - Tipo di caratteri	non determinabile
ISRP - Posizione	sotto stemma vescovile
ISRI - Trascrizione	ECCE AGNUS DEI
TU - CONDIZIONE GIURIDICA E VINCOLI	
CDG - CONDIZIONE GIURIDICA	
CDGG - Indicazione generica	proprietà Ente religioso cattolico
DO - FONTI E DOCUMENTI DI RIFERIMENTO	
FTA - DOCUMENTAZIONE FOTOGRAFICA	
FTAX - Genere	documentazione allegata
FTAP - Tipo	fotografia b/n
FTAD - Data	1994
FTAE - Ente proprietario	Soprintendenza per i Beni Storici Artistici Etnoantropologici dell'Umbria
FTAN - Codice identificativo	SBSAEPG17222
BIB - BIBLIOGRAFIA	
BIBX - Genere	bibliografia di confronto
BIBA - Autore	Bertaux E.
BIBD - Anno di edizione	1896
BIBH - Sigla per citazione	00002874
BIBN - V., pp., nn.	pp. 418-419
BIB - BIBLIOGRAFIA	
BIBX - Genere	bibliografia di confronto
BIBA - Autore	Bertaux E.
BIBD - Anno di edizione	1896
BIBH - Sigla per citazione	00002875
BIB - BIBLIOGRAFIA	
BIBX - Genere	bibliografia specifica

BIBA - Autore	Grisar H.
BIBD - Anno di edizione	1897
BIBH - Sigla per citazione	00002876
BIBN - V., pp., nn.	pp. 5-44
BIB - BIBLIOGRAFIA	
BIBX - Genere	bibliografia specifica
BIBA - Autore	Bartella C.M
BIBD - Anno di edizione	1973
BIBH - Sigla per citazione	00002877
BIBN - V., pp., nn.	pp. 3-10
BIB - BIBLIOGRAFIA	
BIBX - Genere	bibliografia specifica
BIBA - Autore	Bartella C.M.
BIBD - Anno di edizione	1984
BIBH - Sigla per citazione	00002878
BIBN - V., pp., nn.	pp. 35-36
BIB - BIBLIOGRAFIA	
BIBX - Genere	bibliografia di confronto
BIBA - Autore	Montevecchi B./ Vasco Rocca S.
BIBD - Anno di edizione	1987
BIBH - Sigla per citazione	00001833
AD - ACCESSO AI DATI	
ADS - SPECIFICHE DI ACCESSO AI DATI	
ADSP - Profilo di accesso	2
ADSM - Motivazione	scheda di bene a rischio
CM - COMPILAZIONE	
CMP - COMPILAZIONE	
CMPD - Data	1994
CMPN - Nome	Mastrighi M.
RSR - Referente scientifico	Testa G.
FUR - Funzionario responsabile	Testa G.
RVM - TRASCRIZIONE PER INFORMATIZZAZIONE	
RVMD - Data	2012
RVMN - Nome	Sargentini C.