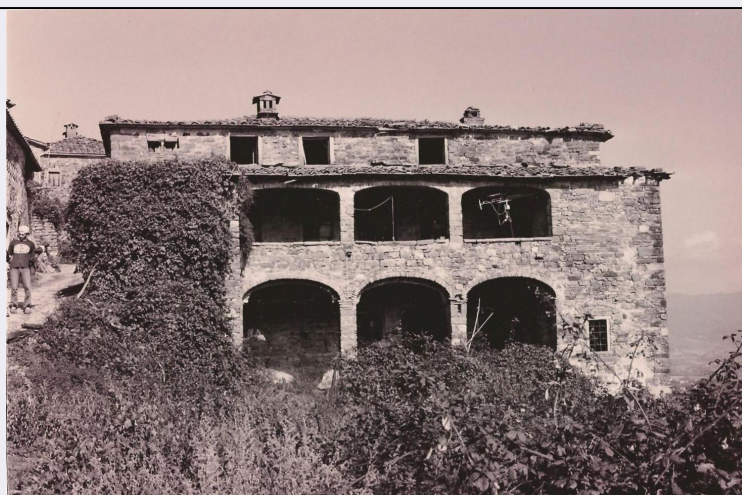


# SCHEDA



## CD - CODICI

TSK - Tipo scheda	A
LIR - Livello ricerca	P
<b>NCT - CODICE UNIVOCO</b>	
NCTR - Codice regione	09
NCTN - Numero catalogo generale	00360335
ESC - Ente schedatore	S04
ECP - Ente competente	S04

## OG - OGGETTO

### OGT - OGGETTO

OGTD - Definizione tipologica	casa colonica
-------------------------------	---------------

## LC - LOCALIZZAZIONE GEOGRAFICO-AMMINISTRATIVA

### PVC - LOCALIZZAZIONE GEOGRAFICO-AMMINISTRATIVA

PVCS - Stato	ITALIA
PVCR - Regione	Toscana
PVCP - Provincia	AR
PVCC - Comune	Poppi
PVCE	loc. Fronzola

## CS - LOCALIZZAZIONE CATASTALE

CTL - Tipo di localizzazione	localizzazione fisica
------------------------------	-----------------------

### CTS - LOCALIZZAZIONE CATASTALE

CTSC - Comune	Poppi
CTSF - Foglio/Data	79/1978

## AU - DEFINIZIONE CULTURALE

### ATB - AMBITO CULTURALE

ATBR - Riferimento all'intervento	costruzione
ATBD - Denominazione	architettura rurale
ATBM - Fonte	

dell'attribuzione	NR (recupero pregresso)
<b>RE - NOTIZIE STORICHE</b>	
<b>REN - NOTIZIA</b>	
REN - Riferimento	intero bene
RENS - Notizia sintetica	attestazione di esistenza
<b>REL - CRONOLOGIA, ESTREMO REMOTO</b>	
RELS - Secolo	XIX
RELI - Data	1855/00/00
<b>REV - CRONOLOGIA, ESTREMO RECENTE</b>	
REVS - Secolo	XIX
REVI - Data	1855/00/00
<b>SI - SPAZI</b>	
<b>SII - SUDDIVISIONE INTERNA</b>	
SIIR - Riferimento	intero bene
SIIO - Tipo di suddivisione orizzontale	livelli continui
SIIN - Numero di piani	4
<b>PN - PIANTA</b>	
PNR - Riferimento alla parte	intero bene
<b>PNT - PIANTA</b>	
PNTF - Forma	quadrata
PNTE - Dati iconografici significativi	portico
<b>SV - STRUTTURE VERTICALI</b>	
<b>SVC - TECNICA COSTRUTTIVA</b>	
SVCU - Ubicazione	intero bene
SVCT - Tipo di struttura	parete
SVCC - Genere	in muratura
SVCQ - Qualificazione del genere	a corsi irregolari
SVCM - Materiali	pietra da taglio
SVCM - Materiali	malta
<b>SO - STRUTTURE DI ORIZZONTAMENTO</b>	
SOU - Ubicazione	intero p. interrato
<b>SOF - TIPO</b>	
SOF - Genere	soffitto
<b>SOE - STRUTTURA</b>	
SOER - Riferimento	travi
<b>SO - STRUTTURE DI ORIZZONTAMENTO</b>	
SOU - Ubicazione	intero p. 2
<b>SOF - TIPO</b>	
SOF - Genere	soffitto
<b>SO - STRUTTURE DI ORIZZONTAMENTO</b>	

<b>SOU - Ubicazione</b>	loggiato
<b>SOF - TIPO</b>	
<b>SOFG - Genere</b>	solaio
<b>CP - COPERTURE</b>	
<b>CPU - Ubicazione</b>	intero bene
<b>CPF - CONFIGURAZIONE ESTERNA</b>	
<b>CPFF - Forma</b>	a padiglione
<b>CPC - STRUTTURA E TECNICA</b>	
<b>CPCT - Struttura primaria</b>	travatura su muri
<b>CPM - MANTO DI COPERTURA</b>	
<b>CPMR - Riferimento</b>	intera copertura
<b>CPMT - Tipo</b>	tegole
<b>CPMQ - Qualificazione del tipo</b>	coppi
<b>SC - SCALE</b>	
<b>SCL - SCALE</b>	
<b>SCLU - Ubicazione</b>	interna
<b>SCLG - Genere</b>	rampa
<b>SCLN - Quantita'</b>	1
<b>SCLF - Forma planimetrica</b>	a una rampa
<b>SCS - SCHEMA STRUTTURALE</b>	
<b>SCSC - Tecnica</b>	su travi di legno
<b>SCSM - Materiali</b>	legno
<b>PV - PAVIMENTI E PAVIMENTAZIONI</b>	
<b>PVM - PAVIMENTI E PAVIMENTAZIONI</b>	
<b>PVMU - Ubicazione</b>	p. 1
<b>PVMG - Genere</b>	in cotto
<b>PVMS - Schema del disegno</b>	spina di pesce
<b>PVM - PAVIMENTI E PAVIMENTAZIONI</b>	
<b>PVMU - Ubicazione</b>	p. t.
<b>PVMG - Genere</b>	in pietra
<b>DE - ELEMENTI DECORATIVI</b>	
<b>DEC - ELEMENTI DECORATIVI</b>	
<b>DECL - Collocazione</b>	interna
<b>DECT - Tipo</b>	camino
<b>DECM - Materiali</b>	pietra
<b>CO - CONSERVAZIONE</b>	
<b>STC - STATO DI CONSERVAZIONE</b>	
<b>STCR - Riferimento alla parte</b>	strutture murarie
<b>STCC - Stato di conservazione</b>	cattivo
<b>STC - STATO DI CONSERVAZIONE</b>	

<b>STCR - Riferimento alla parte</b>	coperture
<b>STCC - Stato di conservazione</b>	pessimo
<b>STC - STATO DI CONSERVAZIONE</b>	
<b>STCR - Riferimento alla parte</b>	solai
<b>STCC - Stato di conservazione</b>	pessimo
<b>STC - STATO DI CONSERVAZIONE</b>	
<b>STCR - Riferimento alla parte</b>	pavimenti
<b>STCC - Stato di conservazione</b>	pessimo
<b>STC - STATO DI CONSERVAZIONE</b>	
<b>STCR - Riferimento alla parte</b>	intonaci interni
<b>STCC - Stato di conservazione</b>	pessimo
<b>STC - STATO DI CONSERVAZIONE</b>	
<b>STCR - Riferimento alla parte</b>	infissi
<b>STCC - Stato di conservazione</b>	pessimo
<b>US - UTILIZZAZIONI</b>	
<b>USA - USO ATTUALE</b>	
<b>USAR - Riferimento alla parte</b>	intero bene
<b>USAD - Uso</b>	nessuno
<b>USO - USO STORICO</b>	
<b>USOR - Riferimento alla parte</b>	intero bene
<b>USOC - Riferimento cronologico</b>	destinazione originaria
<b>USOD - Uso</b>	abitazione
<b>TU - CONDIZIONE GIURIDICA E VINCOLI</b>	
<b>CDG - CONDIZIONE GIURIDICA</b>	
<b>CDGG - Indicazione generica</b>	proprietà privata
<b>DO - FONTI E DOCUMENTI DI RIFERIMENTO</b>	
<b>FTA - DOCUMENTAZIONE FOTOGRAFICA</b>	
<b>FTAX - Genere</b>	documentazione esistente
<b>FTAP - Tipo</b>	fotografia b/n
<b>FTAA - Autore</b>	Freschi, Patrizia
<b>FTAD - Data</b>	2001
<b>FTAN - Codice identificativo</b>	149013

**FTA - DOCUMENTAZIONE FOTOGRAFICA**

<b>FTAX - Genere</b>	documentazione esistente
<b>FTAP - Tipo</b>	fotografia b/n
<b>FTAA - Autore</b>	Freschi, Patrizia
<b>FTAD - Data</b>	2001

**FTA - DOCUMENTAZIONE FOTOGRAFICA**

<b>FTAX - Genere</b>	documentazione esistente
<b>FTAP - Tipo</b>	fotografia b/n
<b>FTAA - Autore</b>	Freschi, Patrizia
<b>FTAD - Data</b>	2001

**FTA - DOCUMENTAZIONE FOTOGRAFICA**

<b>FTAX - Genere</b>	documentazione esistente
<b>FTAP - Tipo</b>	fotografia b/n
<b>FTAA - Autore</b>	Freschi, Patrizia
<b>FTAD - Data</b>	2001

**FTA - DOCUMENTAZIONE FOTOGRAFICA**

<b>FTAX - Genere</b>	documentazione esistente
<b>FTAP - Tipo</b>	fotografia b/n
<b>FTAA - Autore</b>	Freschi, Patrizia
<b>FTAD - Data</b>	2001

**FTA - DOCUMENTAZIONE FOTOGRAFICA**

<b>FTAX - Genere</b>	documentazione esistente
<b>FTAP - Tipo</b>	fotografia b/n
<b>FTAA - Autore</b>	Freschi, Patrizia
<b>FTAD - Data</b>	2001

**FTA - DOCUMENTAZIONE FOTOGRAFICA**

<b>FTAX - Genere</b>	documentazione esistente
<b>FTAP - Tipo</b>	fotografia b/n
<b>FTAA - Autore</b>	Freschi, Patrizia
<b>FTAD - Data</b>	2001

**FTA - DOCUMENTAZIONE FOTOGRAFICA**

<b>FTAX - Genere</b>	documentazione esistente
<b>FTAP - Tipo</b>	fotografia b/n
<b>FTAA - Autore</b>	Freschi, Patrizia
<b>FTAD - Data</b>	2001

**FTA - DOCUMENTAZIONE FOTOGRAFICA**

<b>FTAX - Genere</b>	documentazione esistente
<b>FTAP - Tipo</b>	fotografia b/n
<b>FTAA - Autore</b>	Freschi, Patrizia
<b>FTAD - Data</b>	2001

**FTA - DOCUMENTAZIONE FOTOGRAFICA**

<b>FTAX - Genere</b>	documentazione esistente
----------------------	--------------------------

<b>FTAP - Tipo</b>	fotografia b/n
<b>FTAA - Autore</b>	Freschi, Patrizia
<b>FTAD - Data</b>	2001
<b>FTA - DOCUMENTAZIONE FOTOGRAFICA</b>	
<b>FTAX - Genere</b>	documentazione esistente
<b>FTAP - Tipo</b>	fotografia b/n
<b>FTAA - Autore</b>	Freschi, Patrizia
<b>FTAD - Data</b>	2001
<b>FTA - DOCUMENTAZIONE FOTOGRAFICA</b>	
<b>FTAX - Genere</b>	documentazione esistente
<b>FTAP - Tipo</b>	fotografia b/n
<b>FTAA - Autore</b>	Freschi, Patrizia
<b>FTAD - Data</b>	2001
<b>FTA - DOCUMENTAZIONE FOTOGRAFICA</b>	
<b>FTAX - Genere</b>	documentazione esistente
<b>FTAP - Tipo</b>	fotografia b/n
<b>FTAA - Autore</b>	Freschi, Patrizia
<b>FTAD - Data</b>	2001
<b>FTA - DOCUMENTAZIONE FOTOGRAFICA</b>	
<b>FTAX - Genere</b>	documentazione esistente
<b>FTAP - Tipo</b>	fotografia b/n
<b>FTAA - Autore</b>	Freschi, Patrizia
<b>FTAD - Data</b>	2001
<b>FTA - DOCUMENTAZIONE FOTOGRAFICA</b>	
<b>FTAX - Genere</b>	documentazione esistente
<b>FTAP - Tipo</b>	fotografia b/n
<b>FTAA - Autore</b>	Freschi, Patrizia
<b>FTAD - Data</b>	2001
<b>FTA - DOCUMENTAZIONE FOTOGRAFICA</b>	
<b>FTAX - Genere</b>	documentazione esistente
<b>FTAP - Tipo</b>	fotografia b/n
<b>FTAA - Autore</b>	Freschi, Patrizia
<b>FTAD - Data</b>	2001
<b>FTA - DOCUMENTAZIONE FOTOGRAFICA</b>	
<b>FTAX - Genere</b>	documentazione esistente
<b>FTAP - Tipo</b>	fotografia b/n
<b>FTAA - Autore</b>	Freschi, Patrizia
<b>FTAD - Data</b>	2001
<b>FTA - DOCUMENTAZIONE FOTOGRAFICA</b>	
<b>FTAX - Genere</b>	documentazione esistente
<b>FTAP - Tipo</b>	fotografia b/n
<b>FTAA - Autore</b>	Freschi, Patrizia
<b>FTAD - Data</b>	2001
<b>FTA - DOCUMENTAZIONE FOTOGRAFICA</b>	
<b>FTAX - Genere</b>	documentazione esistente
<b>FTAP - Tipo</b>	fotografia b/n
<b>FTAA - Autore</b>	Freschi, Patrizia
<b>FTAD - Data</b>	2001

<b>FTAD - Data</b>	2001
<b>FTA - DOCUMENTAZIONE FOTOGRAFICA</b>	
<b>FTAX - Genere</b>	documentazione esistente
<b>FTAP - Tipo</b>	fotografia b/n
<b>FTAA - Autore</b>	Freschi, Patrizia
<b>FTAD - Data</b>	2001
<b>FTA - DOCUMENTAZIONE FOTOGRAFICA</b>	
<b>FTAX - Genere</b>	documentazione esistente
<b>FTAP - Tipo</b>	fotografia b/n
<b>FTAA - Autore</b>	Freschi, Patrizia
<b>FTAD - Data</b>	2001
<b>FTA - DOCUMENTAZIONE FOTOGRAFICA</b>	
<b>FTAX - Genere</b>	documentazione esistente
<b>FTAP - Tipo</b>	fotografia b/n
<b>FTAA - Autore</b>	Freschi, Patrizia
<b>FTAD - Data</b>	2001
<b>DRA - DOCUMENTAZIONE GRAFICA</b>	
<b>DRAX - Genere</b>	documentazione esistente
<b>DRAT - Tipo</b>	estratto di mappa catastale
<b>DRAS - Scala</b>	1:2000
<b>DRA - DOCUMENTAZIONE GRAFICA</b>	
<b>DRAX - Genere</b>	documentazione esistente
<b>DRAT - Tipo</b>	riproduzione di carta topografica
<b>DRAS - Scala</b>	1:25000
<b>DRAE - Ente proprietario</b>	I.G.M.
<b>DRA - DOCUMENTAZIONE GRAFICA</b>	
<b>DRAX - Genere</b>	documentazione esistente
<b>DRAT - Tipo</b>	riproduzione di carta topografica
<b>DRAS - Scala</b>	1:5000
<b>DRAD - Data</b>	1978
<b>DRA - DOCUMENTAZIONE GRAFICA</b>	
<b>DRAX - Genere</b>	documentazione esistente
<b>DRAT - Tipo</b>	estratto di mappa catastale
<b>DRAE - Ente proprietario</b>	Archivio di Stato di Arezzo
<b>BIB - BIBLIOGRAFIA</b>	
<b>BIBX - Genere</b>	bibliografia specifica
<b>BIBA - Autore</b>	Pignotti, L.
<b>BIBD - Anno di edizione</b>	1821
<b>BIBH - Sigla per citazione</b>	04B00027
<b>BIBN - V., pp., nn.</b>	v. IV
<b>BIB - BIBLIOGRAFIA</b>	
<b>BIBX - Genere</b>	bibliografia specifica

<b>BIBA - Autore</b>	Cavalcanti, G.
<b>BIBD - Anno di edizione</b>	1838-1839
<b>BIBH - Sigla per citazione</b>	04B00028
<b>BIBN - V., pp., nn.</b>	v. II, pp. 92-143
<b>BIB - BIBLIOGRAFIA</b>	
<b>BIBX - Genere</b>	bibliografia specifica
<b>BIBA - Autore</b>	Pasqui, U.
<b>BIBD - Anno di edizione</b>	1899-1937
<b>BIBH - Sigla per citazione</b>	04B00154
<b>BIB - BIBLIOGRAFIA</b>	
<b>BIBX - Genere</b>	bibliografia specifica
<b>BIBA - Autore</b>	Rationes Decimarum
<b>BIBD - Anno di edizione</b>	1907
<b>BIBH - Sigla per citazione</b>	04B00030
<b>BIB - BIBLIOGRAFIA</b>	
<b>BIBX - Genere</b>	bibliografia specifica
<b>BIBA - Autore</b>	Regesta Chartarum
<b>BIBD - Anno di edizione</b>	1909
<b>BIBH - Sigla per citazione</b>	04B00031
<b>BIB - BIBLIOGRAFIA</b>	
<b>BIBX - Genere</b>	bibliografia specifica
<b>BIBA - Autore</b>	Carpanelli, F.
<b>BIBD - Anno di edizione</b>	1945
<b>BIBH - Sigla per citazione</b>	04B00152
<b>BIB - BIBLIOGRAFIA</b>	
<b>BIBX - Genere</b>	bibliografia specifica
<b>BIBA - Autore</b>	Tilli, U.
<b>BIBD - Anno di edizione</b>	1958
<b>BIBH - Sigla per citazione</b>	04B00156
<b>BIB - BIBLIOGRAFIA</b>	
<b>BIBX - Genere</b>	bibliografia specifica
<b>BIBA - Autore</b>	Guerri, V.
<b>BIBD - Anno di edizione</b>	1959
<b>BIBH - Sigla per citazione</b>	04B00006
<b>BIB - BIBLIOGRAFIA</b>	
<b>BIBX - Genere</b>	bibliografia specifica
<b>BIBA - Autore</b>	Francovich, R.
<b>BIBD - Anno di edizione</b>	1973
<b>BIBH - Sigla per citazione</b>	04B00034
<b>BIB - BIBLIOGRAFIA</b>	
<b>BIBX - Genere</b>	bibliografia specifica
<b>BIBA - Autore</b>	Baldari, E./Farina, S.



<b>BIBD - Anno di edizione</b>	1974
<b>BIBH - Sigla per citazione</b>	04B00035
<b>BIB - BIBLIOGRAFIA</b>	
<b>BIBX - Genere</b>	bibliografia specifica
<b>BIBA - Autore</b>	Monumenta Germaniae
<b>BIBD - Anno di edizione</b>	1975/1991
<b>BIBH - Sigla per citazione</b>	04B00036
<b>BIB - BIBLIOGRAFIA</b>	
<b>BIBX - Genere</b>	bibliografia specifica
<b>BIBA - Autore</b>	Scarini, A.
<b>BIBD - Anno di edizione</b>	1977
<b>BIBH - Sigla per citazione</b>	04B00037
<b>BIB - BIBLIOGRAFIA</b>	
<b>BIBX - Genere</b>	bibliografia specifica
<b>BIBA - Autore</b>	Castelli territorio
<b>BIBD - Anno di edizione</b>	1990
<b>BIBH - Sigla per citazione</b>	04B00038
<b>BIB - BIBLIOGRAFIA</b>	
<b>BIBX - Genere</b>	bibliografia specifica
<b>BIBA - Autore</b>	Guida scoperta
<b>BIBD - Anno di edizione</b>	1995
<b>BIBH - Sigla per citazione</b>	04B00018
<b>BIB - BIBLIOGRAFIA</b>	
<b>BIBX - Genere</b>	bibliografia specifica
<b>BIBA - Autore</b>	Villani, M.
<b>BIBD - Anno di edizione</b>	1995
<b>BIBH - Sigla per citazione</b>	04B00133
<b>BIB - BIBLIOGRAFIA</b>	
<b>BIBX - Genere</b>	bibliografia specifica
<b>BIBA - Autore</b>	Delumeau, J. P.
<b>BIBD - Anno di edizione</b>	1996
<b>BIBH - Sigla per citazione</b>	04B00040
<b>BIB - BIBLIOGRAFIA</b>	
<b>BIBX - Genere</b>	bibliografia specifica
<b>BIBA - Autore</b>	Wickham, C.
<b>BIBD - Anno di edizione</b>	1997
<b>BIBH - Sigla per citazione</b>	04B00041
<b>BIB - BIBLIOGRAFIA</b>	
<b>BIBX - Genere</b>	bibliografia specifica
<b>BIBA - Autore</b>	Castelli storia
<b>BIBD - Anno di edizione</b>	2000
<b>BIBH - Sigla per citazione</b>	04B00042

<b>BIBN - V., pp., nn.</b>	v. I
<b>BIB - BIBLIOGRAFIA</b>	
<b>BIBX - Genere</b>	bibliografia specifica
<b>BIBA - Autore</b>	Biasutti, R.
<b>BIBD - Anno di edizione</b>	1938
<b>BIBH - Sigla per citazione</b>	04B00043
<b>BIB - BIBLIOGRAFIA</b>	
<b>BIBX - Genere</b>	bibliografia specifica
<b>BIBA - Autore</b>	Bellucci, V.
<b>BIBD - Anno di edizione</b>	1940
<b>BIBH - Sigla per citazione</b>	04B00044
<b>BIB - BIBLIOGRAFIA</b>	
<b>BIBX - Genere</b>	bibliografia specifica
<b>BIBA - Autore</b>	Tilli, U.
<b>BIBD - Anno di edizione</b>	1958
<b>BIBH - Sigla per citazione</b>	04B00156
<b>BIB - BIBLIOGRAFIA</b>	
<b>BIBX - Genere</b>	bibliografia specifica
<b>BIBA - Autore</b>	Lavoratti, P. L.
<b>BIBD - Anno di edizione</b>	1961
<b>BIBH - Sigla per citazione</b>	04B00045
<b>BIB - BIBLIOGRAFIA</b>	
<b>BIBX - Genere</b>	bibliografia specifica
<b>BIBA - Autore</b>	Coradeschi, S.
<b>BIBD - Anno di edizione</b>	1963
<b>BIBH - Sigla per citazione</b>	04B00046
<b>BIB - BIBLIOGRAFIA</b>	
<b>BIBX - Genere</b>	bibliografia specifica
<b>BIBA - Autore</b>	Gori Montanelli, L.
<b>BIBD - Anno di edizione</b>	1964
<b>BIBH - Sigla per citazione</b>	04B00047
<b>BIB - BIBLIOGRAFIA</b>	
<b>BIBX - Genere</b>	bibliografia specifica
<b>BIBA - Autore</b>	Rossi, L.
<b>BIBD - Anno di edizione</b>	1990
<b>BIBH - Sigla per citazione</b>	04B00048
<b>BIB - BIBLIOGRAFIA</b>	
<b>BIBX - Genere</b>	bibliografia specifica
<b>BIBA - Autore</b>	Canaccini, F.
<b>BIBD - Anno di edizione</b>	1999
<b>BIBH - Sigla per citazione</b>	04B00049

**AD - ACCESSO AI DATI**

**ADS - SPECIFICHE DI ACCESSO AI DATI****ADSP - Profilo di accesso**

2

**ADSM - Motivazione**

scheda di bene di proprietà privata

**CM - COMPILAZIONE****CMP - COMPILAZIONE****CMPD - Data**

2001

**CMPN - Nome**

Freschi, Patrizia

**FUR - Funzionario  
responsabile**

NR (recupero pregresso)

**RVM - TRASCRIZIONE PER INFORMATIZZAZIONE****RVMD - Data**

2010

**RVMN - Nome**

Siemoni, Giulia

**AGG - AGGIORNAMENTO - REVISIONE****AGGD - Data**

2010

**AGGN - Nome**

Siemoni, Giulia

**AGGF - Funzionario  
responsabile**

Sileno, Rossella

**AN - ANNOTAZIONI**