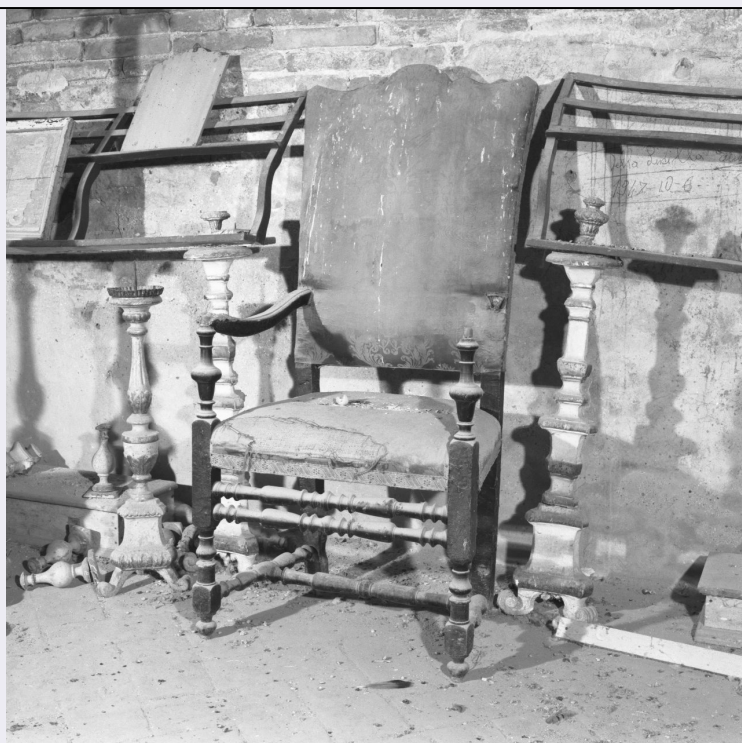


SCHEDA



CD - CODICI

TSK - Tipo Scheda	OA
LIR - Livello ricerca	P
NCT - CODICE UNIVOCO	
NCTR - Codice regione	09
NCTN - Numero catalogo generale	00184885
ESC - Ente schedatore	S61
ECP - Ente competente	S61

OG - OGGETTO

OGT - OGGETTO

OGTD - Definizione	poltrona
--------------------	----------

LC - LOCALIZZAZIONE GEOGRAFICO-AMMINISTRATIVA

PVC - LOCALIZZAZIONE GEOGRAFICO-AMMINISTRATIVA ATTUALE

PVCS - Stato	ITALIA
PVCR - Regione	Toscana
PVCP - Provincia	SI
PVCC - Comune	Montepulciano

LDC - COLLOCAZIONE SPECIFICA

LDCT - Tipologia	chiesa
LDCN - Denominazione attuale	Chiesa di S. Biagio

DT - CRONOLOGIA

DTZ - CRONOLOGIA GENERICA

DTZG - Secolo	secc. XVII/ XVIII
---------------	-------------------

DTZS - Frazione di secolo	fine/ inizio
DTS - CRONOLOGIA SPECIFICA	
DTSI - Da	1690
DTSF - A	1710
DTM - Motivazione cronologia	analisi stilistica
AU - DEFINIZIONE CULTURALE	
ATB - AMBITO CULTURALE	
ATBD - Denominazione	bottega toscana
ATBM - Motivazione dell'attribuzione	analisi stilistica
MT - DATI TECNICI	
MTC - Materia e tecnica	legno/ intaglio
MTC - Materia e tecnica	stoffa
MIS - MISURE	
MISU - Unità	cm
MISA - Altezza	138
MISL - Larghezza	70
MISP - Profondità	47
CO - CONSERVAZIONE	
STC - STATO DI CONSERVAZIONE	
STCC - Stato di conservazione	cattivo
STCS - Indicazioni specifiche	Legno scheggiato e stoffa strappata.
DA - DATI ANALITICI	
DES - DESCRIZIONE	
DESO - Indicazioni sull'oggetto	Poltrona in legno intagliato poggiate su quattro gambe, le due anteriori sagomate con anse e bombate, unite in basso da tre traverse due parallele ed una perpendicolare decorate con cornicette aggettanti e bombature. Il medesimo tipo di decorazione appare su due ulteriori traverse che uniscono in alto le due gambe anteriori, al di sopra di queste ultime sono posti i reggibraccioli con una bombatura molto aggettante al centro e due strozzature alle estremità decorate con cornicette. Su di essi sono infilati i braccioli (manca quello di sinistra) di forma ondulata che posteriormente sono fissati sull'alto schienale foderato di stoffa decorata con motivi floreali ora quasi scomparsi. Col medesimo tipo di tessuto è foderato anche il sedile imbottito e bordato con un gallone dorato ed ornato con un motivo lineare serpeggiante intramezzato da piccoli fiori.
DESI - Codifica Iconclass	NR
DESS - Indicazioni sul soggetto	NR
NSC - Notizie storico-critiche	L'oggetto, che purtroppo versa in pessimo stato di conservazione, si può inserire, sia per il tipo di decorazione della stoffa, che per il movimentato intaglio di gusto barocco delle strutture lignee, nella produzione artigianale toscana della fine del XVII secolo e degli inizi del successivo.
TU - CONDIZIONE GIURIDICA E VINCOLI	

CDG - CONDIZIONE GIURIDICA**CDGG - Indicazione
generica**

proprietà Ente religioso cattolico

DO - FONTI E DOCUMENTI DI RIFERIMENTO**FTA - DOCUMENTAZIONE FOTOGRAFICA****FTAX - Genere**

documentazione allegata

FTAP - Tipo

fotografia b/n

FTAN - Codice identificativo

A.F.S.B.A.S. Siena 29823

AD - ACCESSO AI DATI**ADS - SPECIFICHE DI ACCESSO AI DATI****ADSP - Profilo di accesso**

2

ADSM - Motivazione

scheda di bene non adeguatamente sorvegliabile

CM - COMPILAZIONE**CMP - COMPILAZIONE****CMPD - Data**

1985

CMPN - Nome

Torriti M.

**FUR - Funzionario
responsabile**

Martini L.

RVM - TRASCRIZIONE PER INFORMATIZZAZIONE**RVMD - Data**

2010

RVMN - Nome

Vellini S.