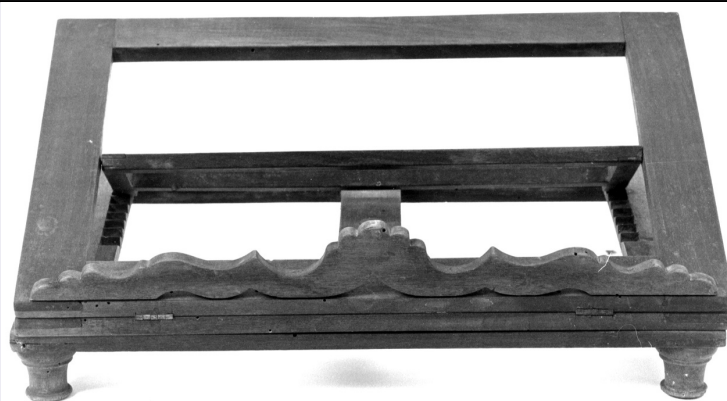


SCHEDA



CD - CODICI

TSK - Tipo Scheda RA

LIR - Livello ricerca C

NCT - CODICE UNIVOCO

NCTR - Codice regione 09

NCTN - Numero catalogo generale 00207287

ESC - Ente schedatore S15

ECP - Ente competente S15

EPR - Ente proponente S15

OG - OGGETTO

OGT - OGGETTO

OGTD - Definizione statuetta

OGTT - Tipologia bronzetto

CLS - Categoria - classe e produzione Scultura

SGT - SOGGETTO

SGTI - Identificazione Nefertum

LC - LOCALIZZAZIONE GEOGRAFICO-AMMINISTRATIVA

PVC - LOCALIZZAZIONE GEOGRAFICO-AMMINISTRATIVA ATTUALE

PVCS - Stato ITALIA

PVCR - Regione Toscana

PVCP - Provincia FI

PVCC - Comune Firenze

PVCL - Località FIRENZE

LDC - COLLOCAZIONE SPECIFICA

LDCT - Tipologia museo

LDCQ - Qualificazione statale

LDCN - Denominazione attuale Museo Egizio di Firenze

LDCC - Complesso di appartenenza Palazzo della Crocetta

LDCU - Indirizzo Piazza della Santissima Annunziata, 9

LDCS - Specifiche	deposito
LA - ALTRE LOCALIZZAZIONI GEOGRAFICO-AMMINISTRATIVE	
TCL - Tipo di localizzazione	luogo di provenienza
PRV - LOCALIZZAZIONE GEOGRAFICO-AMMINISTRATIVA	
PRVS - Stato	Italia
PRVR - Regione	Toscana
PRVP - Provincia	FI
PRVC - Comune	Firenze
PRVL - Località	FIRENZE
PRC - COLLOCAZIONE SPECIFICA	
PRCD - Denominazione	Collezione Nizzoli
PRD - DATA	
PRDI - Data ingresso	1824
PRDU - Data uscita	1856
UB - DATI PATRIMONIALI	
INV - INVENTARIO DI MUSEO O SOPRINTENDENZA	
INVN - Numero	SA FI 40002
INV - INVENTARIO DI MUSEO O SOPRINTENDENZA	
INVN - Numero	MEF 2
GP - GEOREFERENZIAZIONE TRAMITE PUNTO	
GPI - Identificativo punto	2
GPL - Tipo di localizzazione	localizzazione fisica
GPD - DESCRIZIONE DEL PUNTO	
GPDP - PUNTO	
GPDPX - Coordinata X	11.261506675
GPDPY - Coordinata Y	43.776656182
GPM - Metodo di georeferenziazione	punto approssimato
GPT - Tecnica di georeferenziazione	rilievo da cartografia senza sopralluogo
GPP - Proiezione e Sistema di riferimento	WGS84
GPB - BASE DI RIFERIMENTO	
GPBB - Descrizione sintetica	CTR Toscana 1:10.000
GPBT - Data	4-8-2010
GPBO - Note	(8292)
DT - CRONOLOGIA	
DTZ - CRONOLOGIA GENERICA	
DTZG - Fascia cronologica di riferimento	Epoca Tarda
DTM - Motivazione cronologia	analisi stilistica
MT - DATI TECNICI	
MTC - Materia e tecnica	bronzo/ fusione piena

MIS - MISURE

MISU - Unità	cm
MISA - Altezza	4.6

DA - DATI ANALITICI**DES - DESCRIZIONE****DESO - Indicazioni
sull'oggetto**

Il bronzetto raffigura il dio Nefertum, stante, con gamba destra avanzata. Sul capo porta un diadema costituito da un fiore di loto aperto affiancato da due menat stilizzati su cui poggiano le due piume affiancate dorsalmente. I tratti del volto sono resi sommariamente; la barba è appena accennata. Le braccia sono stese lungo i fianchi con le mani strette a pugno. Ombelico e gonnellino pieghettato sono resi mediante incisione. La base è di forma rettangolare. Posteriormente in corrispondenza del collo è presente un anello di sospensione in posizione verticale, a sezione semicircolare.

CO - CONSERVAZIONE**STC - STATO DI CONSERVAZIONE**

STCC - Stato di conservazione	ricomposto
STCS - Indicazioni specifiche	Incrostazioni.

TU - CONDIZIONE GIURIDICA E VINCOLI**ACQ - ACQUISIZIONE**

ACQT - Tipo acquisizione	formazione museo
ACQD - Data acquisizione	1856

CDG - CONDIZIONE GIURIDICA

CDGG - Indicazione generica	proprietà Stato
-----------------------------	-----------------

DO - FONTI E DOCUMENTI DI RIFERIMENTO**FTA - DOCUMENTAZIONE FOTOGRAFICA**

FTAX - Genere	documentazione allegata
FTAP - Tipo	fotografia b/n
FTAC - Collocazione	Ufficio Fotografico SBATos
FTAN - Codice identificativo	SAFI2555/4
FTAF - Formato	20x24

BIB - BIBLIOGRAFIA

BIBX - Genere	bibliografia specifica
BIBA - Autore	Schiaparelli E.
BIBD - Anno di edizione	1887
BIBH - Sigla per citazione	00001330
BIBN - V., pp., nn.	p.24, n.205

AD - ACCESSO AI DATI**ADS - SPECIFICHE DI ACCESSO AI DATI**

ADSP - Profilo di accesso	1
ADSM - Motivazione	dati liberamente accessibili

CM - COMPILAZIONE

CMP - COMPILAZIONE

CMPD - Data	1987
CMPN - Nome	Silvano, Flora
FUR - Funzionario responsabile	Guidotti, Maria Cristina

AGG - AGGIORNAMENTO-REVISIONE

AGGD - Data	2003
AGGN - Nome	Andrenucci, Sara
AGGF - Funzionario responsabile	Guidotti, Maria Cristina

AGG - AGGIORNAMENTO-REVISIONE

AGGD - Data	2010
AGGN - Nome	Mennuti, Federica
AGGF - Funzionario responsabile	Guidotti, Maria Cristina