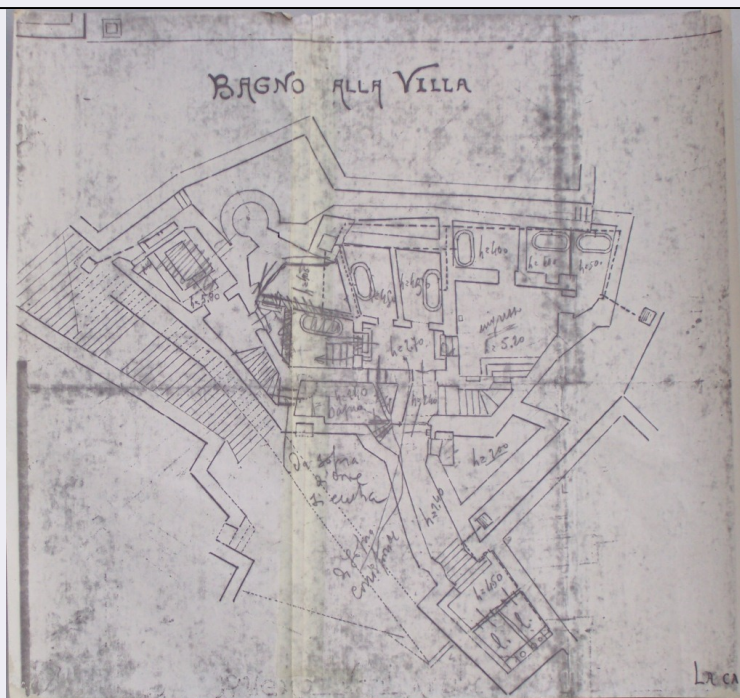


SCHEDA



CD - CODICI

TSK - Tipo scheda	A
LIR - Livello ricerca	I
NCT - CODICE UNIVOCO	
NCTR - Codice regione	09
NCTN - Numero catalogo generale	00141223
ESC - Ente schedatore	S122
ECP - Ente competente	S122

OG - OGGETTO

OGT - OGGETTO

OGTD - Definizione tipologica	terme
OGTQ - Qualificazione	comunale
OGTN - Denominazione	Bagno alla Villa

LC - LOCALIZZAZIONE GEOGRAFICO-AMMINISTRATIVA

PVC - LOCALIZZAZIONE GEOGRAFICO-AMMINISTRATIVA

PVCS - Stato	ITALIA
PVCR - Regione	Toscana
PVCP - Provincia	LU
PVCC - Comune	Bagni di Lucca
PVCI - Indirizzo	via del Bagno alla Villa / Bagno alla Villa

CS - LOCALIZZAZIONE CATASTALE

CTL - Tipo di localizzazione	localizzazione fisica
------------------------------	-----------------------

CTS - LOCALIZZAZIONE CATASTALE

CTSC - Comune	Bagni di Lucca
---------------	----------------

CTSF - Foglio/Data

99 all. C /1973

GP - GEOREFERENZIAZIONE TRAMITE PUNTO

GPI - Identificativo Punto

1

GPL - Tipo di localizzazione

localizzazione fisica

GPD - DESCRIZIONE DEL PUNTO

GPDP - PUNTO

GPDPX - Coordinata X

10.587893

GPDPY - Coordinata Y

44.009705

GPP - Proiezione e Sistema di riferimento

WGS84

AU - DEFINIZIONE CULTURALE

AUT - AUTORE

AUTR - Riferimento all'intervento (ruolo)

costruzione

AUTS - Rapporto al nome

NR (recupero pregresso)

AUTM - Fonte dell'attribuzione

NR (recupero pregresso)

AUTN - Nome scelto

NR (recupero pregresso)

AUTA - Dati anagrafici

NR (recupero pregresso)

AUTH - Sigla per citazione

NR

ATB - AMBITO CULTURALE

ATBR - Riferimento all'intervento

costruzione

ATBD - Denominazione

maestranze locali

ATBM - Fonte dell'attribuzione

NR (recupero pregresso)

ATB - AMBITO CULTURALE

ATBR - Riferimento all'intervento

ampliamento

ATBD - Denominazione

maestranze locali

ATBM - Fonte dell'attribuzione

NR (recupero pregresso)

ATB - AMBITO CULTURALE

ATBR - Riferimento all'intervento

restauro

ATBD - Denominazione

neoclassicismo

ATBM - Fonte dell'attribuzione

NR (recupero pregresso)

RE - NOTIZIE STORICHE

REN - NOTIZIA

RENr - Riferimento

intero bene

RENS - Notizia sintetica

costruzione

REL - CRONOLOGIA, ESTREMO REMOTO

RELS - Secolo

XI

RELV - Validita'

post

RELF - Frazione di secolo	fine
RELW - Validita'	post
REV - CRONOLOGIA, ESTREMO RECENTE	
REVS - Secolo	XII
REVV - Validita'	ante
REVF - Frazione di secolo	metà
REVW - Validita'	ante
RE - NOTIZIE STORICHE	
REN - NOTIZIA	
REN R - Riferimento	intero bene
RENS - Notizia sintetica	ampliamento
REL - CRONOLOGIA, ESTREMO REMOTO	
RELS - Secolo	XVII
RELV - Validita'	post
RELF - Frazione di secolo	seconda metà
RELW - Validita'	post
RELI - Data	1680
RELX - Validita'	post
REV - CRONOLOGIA, ESTREMO RECENTE	
REVS - Secolo	XVIII
REVV - Validita'	ante
REVF - Frazione di secolo	inizio
REVW - Validita'	ante
REVI - Data	1711
REVX - Validita'	ante
RE - NOTIZIE STORICHE	
REN - NOTIZIA	
REN R - Riferimento	intero bene
RENS - Notizia sintetica	restauro
REL - CRONOLOGIA, ESTREMO REMOTO	
RELS - Secolo	XIX
RELV - Validita'	post
RELI - Data	1815
RELX - Validita'	post
REV - CRONOLOGIA, ESTREMO RECENTE	
REVS - Secolo	XIX
REVV - Validita'	ante
REVI - Data	1820
REVX - Validita'	ante
PN - PIANTA	
PNR - Riferimento alla parte	intero bene
PNT - PIANTA	

PNTS - Schema	irregolare
PNTF - Forma	mistilinea
SV - STRUTTURE VERTICALI	
SVC - TECNICA COSTRUTTIVA	
SVCU - Ubicazione	intero bene
SVCT - Tipo di struttura	parete
SVCC - Genere	in muratura
SVCQ - Qualificazione del genere	continua
SVCM - Materiali	ciottoli di fiume
SVCM - Materiali	laterizio
SVCM - Materiali	pietrisco
SO - STRUTTURE DI ORIZZONTAMENTO	
SOU - Ubicazione	intero bene
SOF - TIPO	
SOFG - Genere	cupola
SOFF - Forma	emisferica
CP - COPERTURE	
CPU - Ubicazione	intero bene
CPF - CONFIGURAZIONE ESTERNA	
CPFG - Genere	a tetto
CPM - MANTO DI COPERTURA	
CPMR - Riferimento	intera copertura
CPMT - Tipo	tegole
CPMQ - Qualificazione del tipo	coppi
CPMM - Materiali	laterizio
US - UTILIZZAZIONI	
USA - USO ATTUALE	
USAR - Riferimento alla parte	intero bene
USAD - Uso	nessuno
USO - USO STORICO	
USOR - Riferimento alla parte	intero bene
USOD - Uso	stabilimento termale
TU - CONDIZIONE GIURIDICA E VINCOLI	
CDG - CONDIZIONE GIURIDICA	
CDGG - Indicazione generica	proprietà Ente pubblico territoriale
NVC - PROVVEDIMENTI DI TUTELA	
NVCT - Tipo provvedimento	DM (L 1497/39 art.10)
NVCE - Estremi provvedimento	DM 1955/05/25

NVCR - Data di registrazione o G.U.	G.U. n. 130 1955/06/07
NVC - PROVVEDIMENTI DI TUTELA	
NVCT - Tipo provvedimento	DM (L 1089/39 art.4)
NVCE - Estremi provvedimento	DM 1976/05/05
NVCR - Data di registrazione o G.U.	1976/07/08
STU - STRUMENTI URBANISTICI	
STUN - Sintesi normativa zona	manutenzione ordinaria / manutenzione straordinaria / restauro conservativo / ristrutturazione edilizia
DO - FONTI E DOCUMENTI DI RIFERIMENTO	
FTA - DOCUMENTAZIONE FOTOGRAFICA	
FTAX - Genere	documentazione allegata
FTAP - Tipo	copia fotostatica
FTAN - Codice identificativo	New_1327486494361
FTA - DOCUMENTAZIONE FOTOGRAFICA	
FTAX - Genere	documentazione allegata
FTAP - Tipo	copia fotostatica
FNT - FONTI E DOCUMENTI	
FNTP - Tipo	relazione di ricerca
FNTD - Data	NR (recupero pregresso)
AD - ACCESSO AI DATI	
ADS - SPECIFICHE DI ACCESSO AI DATI	
ADSP - Profilo di accesso	2
ADSM - Motivazione	scheda di bene non adeguatamente sorvegliabile
CM - COMPILAZIONE	
CMP - COMPILAZIONE	
CMPD - Data	1998
CMPN - Nome	Tolomei, Arianna
FUR - Funzionario responsabile	d'Aniello, Antonia
RVM - TRASCRIZIONE PER INFORMATIZZAZIONE	
RVMD - Data	2011
RVMN - Nome	Garibaldi, Ilaria
AN - ANNOTAZIONI	