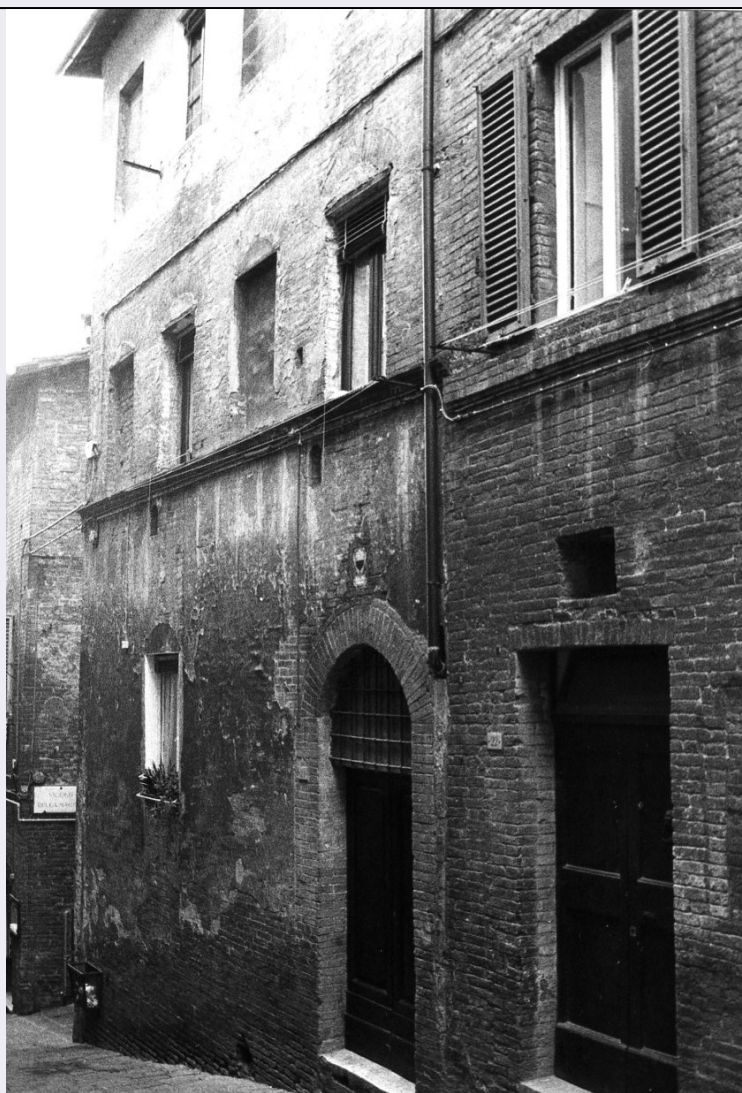


# SCHEDA



## CD - CODICI

TSK - Tipo scheda	A
LIR - Livello ricerca	I
<b>NCT - CODICE UNIVOCO</b>	
NCTR - Codice regione	09
NCTN - Numero catalogo generale	00385691
ESC - Ente schedatore	S60
ECP - Ente competente	S60

## OG - OGGETTO

### OGT - OGGETTO

OGTD - Definizione tipologica	casa
OGTQ - Qualificazione	a schiera
OGTN - Denominazione	Casa Bruschi

## LC - LOCALIZZAZIONE GEOGRAFICO-AMMINISTRATIVA

### PVC - LOCALIZZAZIONE GEOGRAFICO-AMMINISTRATIVA

PVCS - Stato	ITALIA
--------------	--------

<b>PVCR - Regione</b>	Toscana
<b>PVCP - Provincia</b>	SI
<b>PVCC - Comune</b>	Siena
<b>PVCL - Localita'</b>	SIENA
<b>PVCI - Indirizzo</b>	Via della Galluzza/ Vicolo della Macina, 24
<b>CST - CENTRO STORICO</b>	
<b>CSTN - Numero d'ordine</b>	01
<b>CSTD - Denominazione</b>	Siena
<b>CSTA</b>	capoluogo municipale
<b>ZUR - ZONA URBANA</b>	
<b>ZURD - Denominazione</b>	Terzo di Città
<b>SET - ZONA URBANA</b>	
<b>SETT - Tipo</b>	SU
<b>SETD - Denominazione</b>	Fontebranda
<b>CS - LOCALIZZAZIONE CATASTALE</b>	
<b>CTL - Tipo di localizzazione</b>	localizzazione fisica
<b>CTS - LOCALIZZAZIONE CATASTALE</b>	
<b>CTSC - Comune</b>	Siena
<b>CTSF - Foglio/Data</b>	131/1962
<b>CTSN - Particelle</b>	276
<b>CTSE - Particelle ed altri elementi di confine</b>	particelle 277 e 280
<b>GP - GEOREFERENZIAZIONE TRAMITE PUNTO</b>	
<b>GPI - Identificativo punto</b>	2
<b>GPL - Tipo di localizzazione</b>	localizzazione fisica
<b>GPD - DESCRIZIONE DEL PUNTO</b>	
<b>GPDP - PUNTO</b>	
<b>GPDPX - Coordinata X</b>	11.329497521
<b>GPDPY - Coordinata Y</b>	43.319405093
<b>GPM - Metodo di georeferenziazione</b>	punto approssimato
<b>GPT - Tecnica di georeferenziazione</b>	rilievo da cartografia senza sopralluogo
<b>GPP - Proiezione e Sistema di riferimento</b>	WGS84
<b>GPB - BASE DI RIFERIMENTO</b>	
<b>GPBB - Descrizione sintetica</b>	ICCD101942_idrst10k
<b>GPBT - Data</b>	18-4-2012
<b>GPBO - Note</b>	(146141) -CTR 10000- ( <a href="http://web.rete.toscana.it/sgrwms/com.rt.wms.RTmap?">http://web.rete.toscana.it/sgrwms/com.rt.wms.RTmap?</a> ) -idrst10k
<b>AU - DEFINIZIONE CULTURALE</b>	
<b>ATB - AMBITO CULTURALE</b>	
<b>ATBR - Riferimento all'intervento</b>	costruzione

<b>ATBD - Denominazione</b>	trecentesca
<b>ATBM - Fonte dell'attribuzione</b>	bibliografia
<b>RE - NOTIZIE STORICHE</b>	
<b>REN - NOTIZIA</b>	
<b>REN R - Riferimento</b>	intero bene
<b>RENS - Notizia sintetica</b>	costruzione
<b>RENN - Notizia</b>	Il fabbricato risale al secolo XIV ed ha paramenti in laterizio con resti di intonaco. E' particolarmente interessante il prospetto su via della Galluzza. il primo e secondo piano sono scanditi da sottili macapiani (più evi-dente quello del primo piano) sui quali poggiano quattro file di fine-stre rettangolari. Al piano terreno, oltre ad una piccola apertura quadrata, troviamo un portale in mattoni ad arco a tutto sesto, sopra al quale è situato uno stemma del XVII sec. che si riferisce alla Confraternita della Misericordia e reca la scritta: "LASCITO ISOLA E LIDA BRUSCHI". Meno studiata appare la facciata su vicolo della Macina, con finestre di diversa grandezza distribuite in maniera irregolare.
<b>RENF - Fonte</b>	bibliografia
<b>REL - CRONOLOGIA, ESTREMO REMOTO</b>	
<b>RELS - Secolo</b>	XIV
<b>RELF - Frazione di secolo</b>	inizio
<b>REV - CRONOLOGIA, ESTREMO RECENTE</b>	
<b>REVS - Secolo</b>	XIV
<b>REVF - Frazione di secolo</b>	fine
<b>SI - SPAZI</b>	
<b>SII - SUDDIVISIONE INTERNA</b>	
<b>SIIN - Numero di piani</b>	4
<b>PN - PIANTA</b>	
<b>PNR - Riferimento alla parte</b>	intero bene
<b>PNT - PIANTA</b>	
<b>PNTS - Schema</b>	irregolare
<b>PNTF - Forma</b>	trapezoidale
<b>SV - STRUTTURE VERTICALI</b>	
<b>SVC - TECNICA COSTRUTTIVA</b>	
<b>SVCT - Tipo di struttura</b>	parete
<b>SVCC - Genere</b>	in muratura
<b>SVCQ - Qualificazione del genere</b>	continua
<b>SVCM - Materiali</b>	laterizio
<b>SO - STRUTTURE DI ORIZZONTAMENTO</b>	
<b>SOU - Ubicazione</b>	intero bene
<b>SOF - TIPO</b>	
<b>SOFG - Genere</b>	soffitto
<b>SOFF - Forma</b>	alla toscana
<b>CP - COPERTURE</b>	

<b>CPU - Ubicazione</b>	intero bene
<b>CPF - CONFIGURAZIONE ESTERNA</b>	
<b>CPFG - Genere</b>	a tetto
<b>CPFF - Forma</b>	a padiglione
<b>CPM - MANTO DI COPERTURA</b>	
<b>CPMT - Tipo</b>	tegole
<b>CPMQ - Qualificazione del tipo</b>	coppi
<b>CPMM - Materiali</b>	laterizio
<b>SC - SCALE</b>	
<b>SCL - SCALE</b>	
<b>SCLU - Ubicazione</b>	interna
<b>SCLG - Genere</b>	scala
<b>SCLO - Categoria</b>	principale
<b>SCLN - Quantita'</b>	1
<b>SCLL - Collocazione</b>	longitudinale
<b>SCLF - Forma planimetrica</b>	rettilinea
<b>SCS - SCHEMA STRUTTURALE</b>	
<b>SCSR - Riferimento</b>	rampe
<b>LI - ISCRIZIONI, LAPIDI, STEMMI</b>	
<b>LSI - ISCRIZIONI, LAPIDI, STEMMI</b>	
<b>LSIU - Ubicazione</b>	sopra il portale ad arco a piano terreno
<b>LSIG - Genere</b>	stemma
<b>LSII - Trascrizione testo</b>	Stemma in maiolica della Confraternita della Misericordia con sottostante iscrizione: "LASCITO ISOLA E LIDA BRUSCHI"
<b>LSIM - Materiali</b>	ceramica
<b>CO - CONSERVAZIONE</b>	
<b>STC - STATO DI CONSERVAZIONE</b>	
<b>STCR - Riferimento alla parte</b>	intero bene
<b>STCC - Stato di conservazione</b>	mediocre
<b>STCO - Indicazioni specifiche</b>	All'esterno i prospetti si presentano con generizzata caduta di intonaco.
<b>US - UTILIZZAZIONI</b>	
<b>USA - USO ATTUALE</b>	
<b>USAR - Riferimento alla parte</b>	intero bene
<b>USAD - Uso</b>	abitazione
<b>USO - USO STORICO</b>	
<b>USOR - Riferimento alla parte</b>	intero bene
<b>USOD - Uso</b>	abitazione
<b>TU - CONDIZIONE GIURIDICA E VINCOLI</b>	

**CDG - CONDIZIONE GIURIDICA**

<b>CDGG - Indicazione generica</b>	proprietà privata
------------------------------------	-------------------

**NVC - PROVVEDIMENTI DI TUTELA**

<b>NVCT - Tipo provvedimento</b>	notificazione (L. n. 364/1909)
----------------------------------	--------------------------------

<b>NVCE - Estremi provvedimento</b>	24/04/1924
-------------------------------------	------------

<b>NVCP - Estensione del vincolo</b>	avanzi di architettura del sec. XIV
--------------------------------------	-------------------------------------

**DO - FONTI E DOCUMENTI DI RIFERIMENTO****FTA - DOCUMENTAZIONE FOTOGRAFICA**

<b>FTAX - Genere</b>	documentazione allegata
----------------------	-------------------------

<b>FTAP - Tipo</b>	fotografia b/n
--------------------	----------------

<b>FTAD - Data</b>	1995
--------------------	------

<b>FTAN - Codice identificativo</b>	385691/f1
-------------------------------------	-----------

<b>FTAT - Note</b>	prospetto principale
--------------------	----------------------

**FTA - DOCUMENTAZIONE FOTOGRAFICA**

<b>FTAX - Genere</b>	documentazione allegata
----------------------	-------------------------

<b>FTAP - Tipo</b>	fotografia b/n
--------------------	----------------

<b>FTAD - Data</b>	1995
--------------------	------

<b>FTAN - Codice identificativo</b>	385691/f2
-------------------------------------	-----------

<b>FTAT - Note</b>	stemma
--------------------	--------

**DRA - DOCUMENTAZIONE GRAFICA**

<b>DRAX - Genere</b>	documentazione allegata
----------------------	-------------------------

<b>DRAT - Tipo</b>	mappa catastale
--------------------	-----------------

<b>DRAS - Scala</b>	1:1000
---------------------	--------

<b>DRAN - Codice identificativo</b>	385691/dis
-------------------------------------	------------

<b>DRAD - Data</b>	1962
--------------------	------

**BIB - BIBLIOGRAFIA**

<b>BIBX - Genere</b>	bibliografia di confronto
----------------------	---------------------------

<b>BIBA - Autore</b>	Torriti P.
----------------------	------------

<b>BIBD - Anno di edizione</b>	1988, 1992
--------------------------------	------------

<b>BIBH - Sigla per citazione</b>	BIB60005
-----------------------------------	----------

**AD - ACCESSO AI DATI****ADS - SPECIFICHE DI ACCESSO AI DATI**

<b>ADSP - Profilo di accesso</b>	1
----------------------------------	---

<b>ADSM - Motivazione</b>	dati liberamente accessibili
---------------------------	------------------------------

**CM - COMPILAZIONE****CMP - COMPILAZIONE**

<b>CMPD - Data</b>	1995
--------------------	------

<b>CMPN - Nome</b>	Perfetti P.
--------------------	-------------

<b>FUR - Funzionario responsabile</b>	Rotundo F.
---------------------------------------	------------

**RVM - TRASCRIZIONE PER INFORMATIZZAZIONE****RVMD - Data**

2012

**RVMN - Nome**

Raffaelli B.