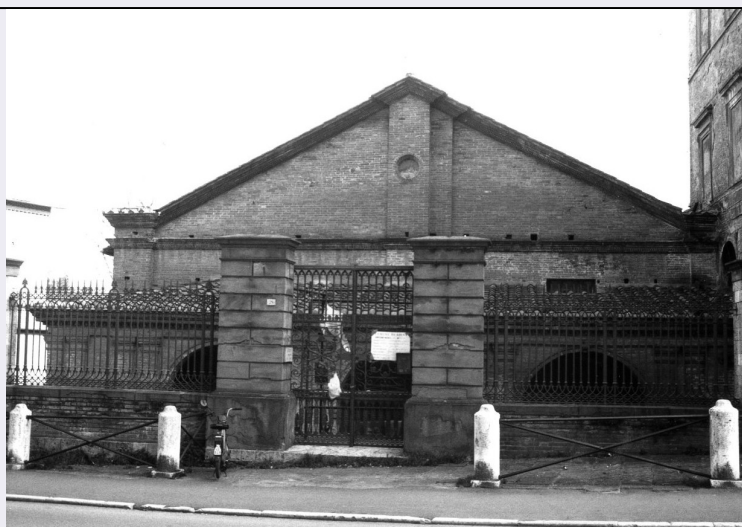


SCHEDA



CD - CODICI

TSK - Tipo scheda A

LIR - Livello ricerca I

NCT - CODICE UNIVOCO

NCTR - Codice regione 09

NCTN - Numero catalogo generale 00403228

NCTS - Suffisso numero catalogo generale A

ESC - Ente schedatore S60

ECP - Ente competente S60

OG - OGGETTO

OGT - OGGETTO

OGTD - Definizione tipologica chiesa

OGTN - Denominazione Chiesa di S. Sebastiano in via Garibaldi

LC - LOCALIZZAZIONE GEOGRAFICO-AMMINISTRATIVA

PVC - LOCALIZZAZIONE GEOGRAFICO-AMMINISTRATIVA

PVCS - Stato ITALIA

PVCR - Regione Toscana

PVCP - Provincia SI

PVCC - Comune Siena

PVCI - Indirizzo via Garibaldi

CST - CENTRO STORICO

CSTN - Numero d'ordine 01

CSTD - Denominazione siena

CSTA capoluogo municipale

ZUR - ZONA URBANA

ZURD - Denominazione terzo di Camollia

SET - SETTORE

SETT - Tipo	SU
CS - LOCALIZZAZIONE CATASTALE	
CTL - Tipo di localizzazione	localizzazione fisica
CTS - LOCALIZZAZIONE CATASTALE	
CTSC - Comune	Siena
CTSF - Foglio/Data	68/1951
CTSN - Particelle	H
GP - GEOREFERENZIAZIONE TRAMITE PUNTO	
GPI - Identificativo punto	1
GPL - Tipo di localizzazione	localizzazione fisica
GPD - DESCRIZIONE DEL PUNTO	
GPDP - PUNTO	
GPDPX - Coordinata X	11.329034231
GPDPY - Coordinata Y	43.324451567
GPM - Metodo di georeferenziazione	punto approssimato
GPT - Tecnica di georeferenziazione	rilievo da cartografia senza sopralluogo
GPP - Proiezione e Sistema di riferimento	WGS84
GPB - BASE DI RIFERIMENTO	
GPBB - Descrizione sintetica	ICCD101942_idrst10k
GPBT - Data	7-5-2012
GPBO - Note	(3083413) -CTR 10000- (http://web.rete.toscana.it/sgrwms/com.rt.wms.RTmap?) -idrst10k
AU - DEFINIZIONE CULTURALE	
ATB - AMBITO CULTURALE	
ATBR - Riferimento all'intervento	impianto
ATBD - Denominazione	rinascimento senese
ATBM - Fonte dell'attribuzione	bibliografia
RE - NOTIZIE STORICHE	
REN - NOTIZIA	
RENr - Riferimento	intero bene
RENS - Notizia sintetica	impianto
RENN - Notizia	La chiesa di S. Sebastiano sorge sul lato destro di via Garibaldi, prossima alla piazza del Sale sul cui lato di fondo si intravedono ancora i resti delle strutture gotiche dell'antico Monastero-Ospedale. La chiesa è posta sull'antico livello stradale, ad una quota inferiore rispetto a quello attuale; vi si accede da una doppia rampa di scale delimitata da una cancellata in ghisa del XIX secolo. La chiesa fu costruita alla fine del XV secolo (1492), rimaneggiata nel XVII secolo e dotata di portico terminato nel 1656.
RENF - Fonte	bibliografia
REL - CRONOLOGIA, ESTREMO REMOTO	

RELS - Secolo	XV sec.
RELF - Frazione di secolo	fine
RELI - Data	1492
REV - CRONOLOGIA, ESTREMO RECENTE	
REVS - Secolo	XVII
REVI - Data	1656
RE - NOTIZIE STORICHE	
REN - NOTIZIA	
RENr - Riferimento	intero bene
RENS - Notizia sintetica	ristrutturazione e descrizione degli interni
RENN - Notizia	Fu rimaneggiata nei primi del XVII secolo, con antiportico terminato nel 1656. Sulla lunetta esterna era un S. Sebastiano affrescato da Astolfo Petrazzi e totalmente scomparso. L'interno risulta riccamente decorato da affreschi che documentano l'attività della scuola pittorica senese sui primi del seicento. Le due campate interne della volta recano la Gloria di S. Sebastiano con Virtù e Angeli, di Sebastiano Folli (1606). In controfacciata Sogno di S. Irene, di Stefano Volpi (1614) con ai lati due figure di Santi, forse di Ilario Casolani. Sulla parete di destra abbiamo la Flagellazione e Martirio di S. Sebastiano, di Pietro Sorri (1614). Sulla parete di sinistra S. Sebastiano eletto capitano davanti all'imperatore, di Rutilio Manetti (1608). Sull'altare maggiore, al centro un Crocifisso ligneo Policromo del XV secolo, è tradizione che sia quello donato da S. Bernardino alla Compagnia della Morte. Lateralmente due tele con S. Sebastiano e il Beato Gallerani, attribuite all' Ademollo (17
RENF - Fonte	bibliografia
REL - CRONOLOGIA, ESTREMO REMOTO	
RELS - Secolo	XVII sec.
RELF - Frazione di secolo	inizio
RELI - Data	1606
REV - CRONOLOGIA, ESTREMO RECENTE	
REVS - Secolo	XVIII sec.
REVF - Frazione di secolo	fine
REVI - Data	1796
RE - NOTIZIE STORICHE	
REN - NOTIZIA	
RENr - Riferimento	intero bene
RENS - Notizia sintetica	descrizione dell'interno
RENN - Notizia	Il coro ligneo, ai due lati della chiesa, è un notevole esempio di forma ancora classicheggiante e quindi certamente coevo alla costruzione del sacro edificio. Nella cappella di destra è conservata una tela del Rustichino (1609) raffigurante l'Immacolata Concezione. Nella cappella di sinistra, ovvero Oratorio della Compagnia di S. Sebastiano, si conservava il celebre stendardo con il Santo Martirizzato, dipinto al Sodoma per la Compagnia stessa nel 1525, pagato 30 ducati d'oro. Fu acquistato dal Granduca di Toscana nel 1786 per 2240 lire ed oggi alla Galleria di Palazzo Pitti . Sull'altare è una copia di Lorenzo Feliciati.

Alle pareti si dovevano vedere affreschi di Luigi Ademollo (1796) separati da monocromi: il tutto è scomparso od occultato da recenti imbiancature. La chiesa è attualmente sede di restauro.

RENF - Fonte bibbliografia

REL - CRONOLOGIA, ESTREMO REMOTO

RELS - Secolo XVI

RELF - Frazione di secolo prima metà

RELI - Data 1525

REV - CRONOLOGIA, ESTREMO RECENTE

REVS - Secolo XVIII

REVF - Frazione di secolo fine

REVI - Data 1796

PN - PIANTA

PNR - Riferimento alla parte intero bene

PNT - PIANTA

PNTF - Forma poligonale a 5 lati

PNTE - Dati icnografici significativi portico a tre arcate, antistante l'ingresso

FN - FONDAZIONI

FNS - STRUTTURE

FNSU - Ubicazione intero bene

FNST - Tipo continua

FNSC - Tecnica costruttiva muratura omogenea

FNSM - Materiali mattoni

SO - STRUTTURE DI ORIZZONTAMENTO

SOU - Ubicazione intero bene

SOF - TIPO

SOFG - Genere tetto

SOFF - Forma a volta

CP - COPERTURE

CPU - Ubicazione intero bene

CPF - CONFIGURAZIONE ESTERNA

CPFG - Genere a tetto

CPFF - Forma a capanna

CPM - MANTO DI COPERTURA

CPMR - Riferimento intera copertura

CPMT - Tipo coppi e tegole

CPMM - Materiali laterizio

SC - SCALE

SCL - SCALE

SCLU - Ubicazione esterna

SCLG - Genere scala d'accesso

SCLO - Categoria principale

SCLN - Quantita'	1
SCLL - Collocazione	baricentrale
SCLF - Forma planimetrica	rettilinea
DE - ELEMENTI DECORATIVI	
DEC - ELEMENTI DECORATIVI	
DECU - Ubicazione	interno
DECL - Collocazione	volte
DECT - Tipo	affreschi
US - UTILIZZAZIONI	
USA - USO ATTUALE	
USAR - Riferimento alla parte	intero bene
USAD - Uso	chiesa
TU - CONDIZIONE GIURIDICA E VINCOLI	
CDG - CONDIZIONE GIURIDICA	
CDGG - Indicazione generica	proprietà Ente religioso cattolico
NVC - PROVVEDIMENTI DI TUTELA	
NVCT - Tipo provvedimento	D.Lgs. 42/2004
NVCE - Estremi provvedimento	15/02/2007
NVCR - Data di registrazione o G.U.	08/03/2007
DO - FONTI E DOCUMENTI DI RIFERIMENTO	
FTA - DOCUMENTAZIONE FOTOGRAFICA	
FTAX - Genere	documentazione allegata
FTAP - Tipo	fotografia b/n
FTAD - Data	1995
FTAN - Codice identificativo	403228--f1
FTAT - Note	prospetto principale
DRA - DOCUMENTAZIONE GRAFICA	
DRAX - Genere	documentazione allegata
DRAT - Tipo	mappa catastale
DRAS - Scala	1:1000
DRAN - Codice identificativo	403228dis
BIB - BIBLIOGRAFIA	
BIBX - Genere	bibliografia di confronto
BIBA - Autore	Bortolotti L.
BIBD - Anno di edizione	1983
BIBH - Sigla per citazione	BIB60066
BIB - BIBLIOGRAFIA	
BIBX - Genere	bibliografia di confronto
BIBA - Autore	Brigidi E.A.

BIBD - Anno di edizione	1893
BIBH - Sigla per citazione	BIB60038
BIB - BIBLIOGRAFIA	
BIBX - Genere	bibliografia di confronto
BIBA - Autore	Torriti P.
BIBD - Anno di edizione	1988, 1992
BIBH - Sigla per citazione	BIB60005
BIB - BIBLIOGRAFIA	
BIBX - Genere	bibliografia di confronto
BIBA - Autore	AA.VV.
BIBD - Anno di edizione	1974
BIBH - Sigla per citazione	BIB60043
BIB - BIBLIOGRAFIA	
BIBX - Genere	bibliografia di confronto
BIBA - Autore	Romagnoli E.
BIBD - Anno di edizione	1840
BIBH - Sigla per citazione	BIB60009
AD - ACCESSO AI DATI	
ADS - SPECIFICHE DI ACCESSO AI DATI	
ADSP - Profilo di accesso	1
ADSM - Motivazione	scheda contenente dati liberamente accessibili
CM - COMPILAZIONE	
CMP - COMPILAZIONE	
CMPD - Data	1995
CMPN - Nome	Maestrelli M.G.
FUR - Funzionario responsabile	Rotundo F.
RVM - TRASCRIZIONE PER INFORMATIZZAZIONE	
RVMD - Data	2012
RVMN - Nome	Raffaelli B.
AGG - AGGIORNAMENTO - REVISIONE	
AGGD - Data	2015
AGGN - Nome	Rotundo F.
AGGF - Funzionario responsabile	Rotundo F.