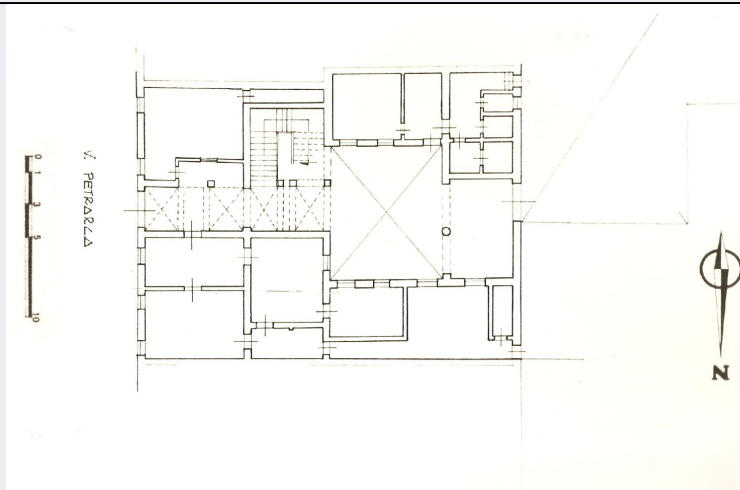


# SCHEDA



## CD - CODICI

TSK - Tipo scheda	A
LIR - Livello ricerca	C
<b>NCT - CODICE UNIVOCO</b>	
NCTR - Codice regione	08
NCTN - Numero catalogo generale	00108104
ESC - Ente schedatore	S142
ECP - Ente competente	S142

## OG - OGGETTO

### OGT - OGGETTO

OGTD - Definizione tipologica	palazzo
OGTN - Denominazione	Palazzo Rota

### OGA - ALTRA DENOMINAZIONE

OGAG - Genere denominazione	storica
OGAD - Denominazione	Palazzo Riccardi

## LC - LOCALIZZAZIONE GEOGRAFICO-AMMINISTRATIVA

### PVC - LOCALIZZAZIONE GEOGRAFICO-AMMINISTRATIVA

PVCS - Stato	ITALIA
PVCR - Regione	Emilia Romagna
PVCP - Provincia	PR
PVCC - Comune	Parma
PVCI - Indirizzo	Via Francesco Petrarca 18

## CS - LOCALIZZAZIONE CATASTALE

CTL - Tipo di localizzazione	localizzazione fisica
------------------------------	-----------------------

### CTS - LOCALIZZAZIONE CATASTALE

CTSC - Comune	Parma
CTSF - Foglio/Data	33/1977

## AU - DEFINIZIONE CULTURALE

**AUT - AUTORE**

<b>AUTR - Riferimento all'intervento (ruolo)</b>	decorazione
<b>AUTM - Fonte dell'attribuzione</b>	bibliografia
<b>AUTN - Nome scelto</b>	Barilli Cecrope
<b>AUTA - Dati anagrafici</b>	1839/ 1911
<b>AUTH - Sigla per citazione</b>	00000116

**ATB - AMBITO CULTURALE**

<b>ATBR - Riferimento all'intervento</b>	costruzione
<b>ATBD - Denominazione</b>	Settecento
<b>ATBM - Fonte dell'attribuzione</b>	bibliografia

**RE - NOTIZIE STORICHE****REN - NOTIZIA**

<b>RENr - Riferimento</b>	intero bene
<b>RENS - Notizia sintetica</b>	costruzione

**REL - CRONOLOGIA, ESTREMO REMOTO**

<b>RELS - Secolo</b>	sec. XVIII
<b>RELI - Data</b>	1767
<b>RELX - Validita'</b>	ante

**REV - CRONOLOGIA, ESTREMO RECENTE**

<b>REVS - Secolo</b>	sec. XVIII
<b>REVI - Data</b>	1767
<b>REVX - Validita'</b>	ante

**RE - NOTIZIE STORICHE****REN - NOTIZIA**

<b>RENr - Riferimento</b>	intero bene
<b>RENS - Notizia sintetica</b>	passaggio di proprietà

**REL - CRONOLOGIA, ESTREMO REMOTO**

<b>RELS - Secolo</b>	sec. XIX
<b>RELI - Data</b>	1829

**REV - CRONOLOGIA, ESTREMO RECENTE**

<b>REVS - Secolo</b>	sec. XIX
<b>REVI - Data</b>	1829

**RE - NOTIZIE STORICHE****REN - NOTIZIA**

<b>RENr - Riferimento</b>	intero bene
<b>RENS - Notizia sintetica</b>	decorazione

**REL - CRONOLOGIA, ESTREMO REMOTO**

<b>RELS - Secolo</b>	sec. XIX
----------------------	----------

**REV - CRONOLOGIA, ESTREMO RECENTE**

<b>REVS - Secolo</b>	sec. XIX
<b>PN - PIANTA</b>	
<b>PNR - Riferimento alla parte</b>	intero bene
<b>PNT - PIANTA</b>	
<b>PNTS - Schema</b>	a corte
<b>PNTF - Forma</b>	rettangolare
<b>SV - STRUTTURE VERTICALI</b>	
<b>SVC - TECNICA COSTRUTTIVA</b>	
<b>SVCU - Ubicazione</b>	intero bene
<b>SVCT - Tipo di struttura</b>	parete
<b>SVCM - Materiali</b>	laterizio
<b>SVCM - Materiali</b>	intonaco
<b>SO - STRUTTURE DI ORIZZONTAMENTO</b>	
<b>SOU - Ubicazione</b>	androne
<b>SOF - TIPO</b>	
<b>SOFG - Genere</b>	volta
<b>SOFF - Forma</b>	a crociera
<b>SOFP - Caratteristiche</b>	con costoloni
<b>CP - COPERTURE</b>	
<b>CPU - Ubicazione</b>	intero bene
<b>CPF - CONFIGURAZIONE ESTERNA</b>	
<b>CPFG - Genere</b>	a tetto
<b>CPFF - Forma</b>	a n falde
<b>CPM - MANTO DI COPERTURA</b>	
<b>CPMR - Riferimento</b>	intera copertura
<b>CPMT - Tipo</b>	tegole
<b>CPMQ - Qualificazione del tipo</b>	coppi
<b>CP - COPERTURE</b>	
<b>CPU - Ubicazione</b>	intero bene
<b>CPC - STRUTTURA E TECNICA</b>	
<b>CPCT - Struttura primaria</b>	capriate
<b>CPM - MANTO DI COPERTURA</b>	
<b>CPMR - Riferimento</b>	intera copertura
<b>CPMM - Materiali</b>	legno
<b>SC - SCALE</b>	
<b>SCL - SCALE</b>	
<b>SCLU - Ubicazione</b>	interna
<b>SCLG - Genere</b>	scalone
<b>SCLF - Forma planimetrica</b>	a tre rampe
<b>PV - PAVIMENTI E PAVIMENTAZIONI</b>	
<b>PVM - PAVIMENTI E PAVIMENTAZIONI</b>	
<b>PVMG - Genere</b>	in pietra

**PVM - PAVIMENTI E PAVIMENTAZIONI**

<b>PVMG - Genere</b>	a parquet
----------------------	-----------

**PVM - PAVIMENTI E PAVIMENTAZIONI**

<b>PVMG - Genere</b>	a ciottoli
----------------------	------------

**DE - ELEMENTI DECORATIVI****DEC - ELEMENTI DECORATIVI**

<b>DECU - Ubicazione</b>	prospetto principale
--------------------------	----------------------

<b>DECL - Collocazione</b>	esterna
----------------------------	---------

<b>DECT - Tipo</b>	cornicione
--------------------	------------

**DEC - ELEMENTI DECORATIVI**

<b>DECU - Ubicazione</b>	prospetto principale
--------------------------	----------------------

<b>DECL - Collocazione</b>	esterna
----------------------------	---------

<b>DECT - Tipo</b>	fascia marcapiano
--------------------	-------------------

**DEC - ELEMENTI DECORATIVI**

<b>DECL - Collocazione</b>	interna
----------------------------	---------

<b>DECT - Tipo</b>	stucchi
--------------------	---------

**DEC - ELEMENTI DECORATIVI**

<b>DECL - Collocazione</b>	interna
----------------------------	---------

<b>DECT - Tipo</b>	affresco
--------------------	----------

**CO - CONSERVAZIONE****STC - STATO DI CONSERVAZIONE**

<b>STCR - Riferimento alla parte</b>	strutture sotterranee
--------------------------------------	-----------------------

<b>STCC - Stato di conservazione</b>	buono
--------------------------------------	-------

**STC - STATO DI CONSERVAZIONE**

<b>STCR - Riferimento alla parte</b>	strutture murarie
--------------------------------------	-------------------

<b>STCC - Stato di conservazione</b>	buono
--------------------------------------	-------

**STC - STATO DI CONSERVAZIONE**

<b>STCR - Riferimento alla parte</b>	coperture
--------------------------------------	-----------

<b>STCC - Stato di conservazione</b>	ottimo
--------------------------------------	--------

**STC - STATO DI CONSERVAZIONE**

<b>STCR - Riferimento alla parte</b>	solai
--------------------------------------	-------

<b>STCC - Stato di conservazione</b>	ottimo
--------------------------------------	--------

**STC - STATO DI CONSERVAZIONE**

<b>STCR - Riferimento alla parte</b>	volte
--------------------------------------	-------

<b>STCC - Stato di conservazione</b>	ottimo
--------------------------------------	--------

**STC - STATO DI CONSERVAZIONE**

<b>STCR - Riferimento alla parte</b>	soffitti
--------------------------------------	----------

<b>STCC - Stato di conservazione</b>	ottimo
--------------------------------------	--------

**STC - STATO DI CONSERVAZIONE**

<b>STCR - Riferimento alla parte</b>	pavimenti
--------------------------------------	-----------

<b>STCC - Stato di conservazione</b>	ottimo
--------------------------------------	--------

**STC - STATO DI CONSERVAZIONE**

<b>STCR - Riferimento alla parte</b>	decorazioni
--------------------------------------	-------------

<b>STCC - Stato di conservazione</b>	ottimo
--------------------------------------	--------

**STC - STATO DI CONSERVAZIONE**

<b>STCR - Riferimento alla parte</b>	intonaci interni
--------------------------------------	------------------

<b>STCC - Stato di conservazione</b>	buono
--------------------------------------	-------

**STC - STATO DI CONSERVAZIONE**

<b>STCR - Riferimento alla parte</b>	infissi
--------------------------------------	---------

<b>STCC - Stato di conservazione</b>	buono
--------------------------------------	-------

**RS - RESTAURI****RST - RESTAURI**

<b>RSTR - Riferimento alla parte</b>	decorazioni
--------------------------------------	-------------

<b>RSTI - Data inizio</b>	1800
---------------------------	------

<b>RSTF - Data fine</b>	1849
-------------------------	------

<b>RSTT - Tipo di intervento</b>	L'intervento più importante è avvenuto ad opera della famiglia Riccardi, proprietario del palazzo dalla prima metà dell'800. Ne sono testimonianza alcuni affreschi nelle stanze del piano nobile e il dipinto dello scalone.
----------------------------------	---

**US - UTILIZZAZIONI****USA - USO ATTUALE**

<b>USAR - Riferimento alla parte</b>	intero bene
--------------------------------------	-------------

<b>USAD - Uso</b>	abitazione
-------------------	------------

**USO - USO STORICO**

<b>USOD - Uso</b>	abitazione
-------------------	------------

<b>USOD - Uso</b>	uffici
-------------------	--------

**TU - CONDIZIONE GIURIDICA E VINCOLI****CDG - CONDIZIONE GIURIDICA**

<b>CDGG - Indicazione</b>	
---------------------------	--

<b>generica</b>	proprietà privata
<b>NVC - PROVVEDIMENTI DI TUTELA</b>	
<b>NVCT - Tipo provvedimento</b>	DM (L. n. 1089/1939, artt. 2, 3)
<b>NVCE - Estremi provvedimento</b>	1964/11/27
<b>NVCD - Data notificazione</b>	1965/05/04
<b>STU - STRUMENTI URBANISTICI</b>	
<b>STUT - Strumenti in vigore</b>	P.R.G. (1976)
<b>STUN - Sintesi normativa zona</b>	Restauro conservativo
<b>DO - FONTI E DOCUMENTI DI RIFERIMENTO</b>	
<b>FTA - DOCUMENTAZIONE FOTOGRAFICA</b>	
<b>FTAX - Genere</b>	documentazione allegata
<b>FTAP - Tipo</b>	fotografia b/n
<b>FTAD - Data</b>	1977
<b>FTAE - Ente proprietario</b>	SBAP PR
<b>FTAN - Codice identificativo</b>	00108104_F.1
<b>FTA - DOCUMENTAZIONE FOTOGRAFICA</b>	
<b>FTAX - Genere</b>	documentazione allegata
<b>FTAP - Tipo</b>	fotografia b/n
<b>FTAD - Data</b>	1977
<b>FTAE - Ente proprietario</b>	SBAP PR
<b>FTA - DOCUMENTAZIONE FOTOGRAFICA</b>	
<b>FTAX - Genere</b>	documentazione allegata
<b>FTAP - Tipo</b>	fotografia b/n
<b>FTAD - Data</b>	1977
<b>FTAE - Ente proprietario</b>	SBAP PR
<b>FTA - DOCUMENTAZIONE FOTOGRAFICA</b>	
<b>FTAX - Genere</b>	documentazione allegata
<b>FTAP - Tipo</b>	fotografia b/n
<b>FTAD - Data</b>	1977
<b>FTAE - Ente proprietario</b>	SBAP PR
<b>FTA - DOCUMENTAZIONE FOTOGRAFICA</b>	
<b>FTAX - Genere</b>	documentazione allegata
<b>FTAP - Tipo</b>	fotografia b/n
<b>FTAD - Data</b>	1977
<b>FTAE - Ente proprietario</b>	SBAP PR
<b>FTA - DOCUMENTAZIONE FOTOGRAFICA</b>	
<b>FTAX - Genere</b>	documentazione allegata
<b>FTAP - Tipo</b>	fotografia b/n
<b>FTAD - Data</b>	1977
<b>FTAE - Ente proprietario</b>	SBAP PR
<b>FTA - DOCUMENTAZIONE FOTOGRAFICA</b>	
<b>FTAX - Genere</b>	documentazione allegata
<b>FTAP - Tipo</b>	fotografia b/n
<b>FTAE - Ente proprietario</b>	SBAP PR

<b>FTAP - Tipo</b>	fotografia b/n
<b>FTAE - Ente proprietario</b>	SBAP PR
<b>FTA - DOCUMENTAZIONE FOTOGRAFICA</b>	
<b>FTAX - Genere</b>	documentazione allegata
<b>FTAP - Tipo</b>	fotografia b/n
<b>FTAE - Ente proprietario</b>	SBAP PR
<b>FTA - DOCUMENTAZIONE FOTOGRAFICA</b>	
<b>FTAX - Genere</b>	documentazione allegata
<b>FTAP - Tipo</b>	fotografia b/n
<b>FTAE - Ente proprietario</b>	SBAP PR
<b>FNT - FONTI E DOCUMENTI</b>	
<b>FNTP - Tipo</b>	estratto di mappa catastale
<b>FNTD - Data</b>	2012
<b>FNT - FONTI E DOCUMENTI</b>	
<b>FNTP - Tipo</b>	decreto di tutela
<b>FNTD - Data</b>	1964
<b>FNT - FONTI E DOCUMENTI</b>	
<b>FNTP - Tipo</b>	scheda storica
<b>FNTD - Data</b>	1977
<b>AD - ACCESSO AI DATI</b>	
<b>ADS - SPECIFICHE DI ACCESSO AI DATI</b>	
<b>ADSP - Profilo di accesso</b>	2
<b>ADSM - Motivazione</b>	scheda contenente dati personali
<b>CM - COMPILAZIONE</b>	
<b>CMP - COMPILAZIONE</b>	
<b>CMPD - Data</b>	1977
<b>CMPN - Nome</b>	Bocchi M.
<b>CMPN - Nome</b>	Ghirardi F.
<b>CMPN - Nome</b>	Tragni C.
<b>CMPN - Nome</b>	Zanlari P.
<b>FUR - Funzionario responsabile</b>	NR
<b>RVM - TRASCRIZIONE PER INFORMATIZZAZIONE</b>	
<b>RVMD - Data</b>	2012
<b>RVMN - Nome</b>	Salimbeni B.
<b>AN - ANNOTAZIONI</b>	