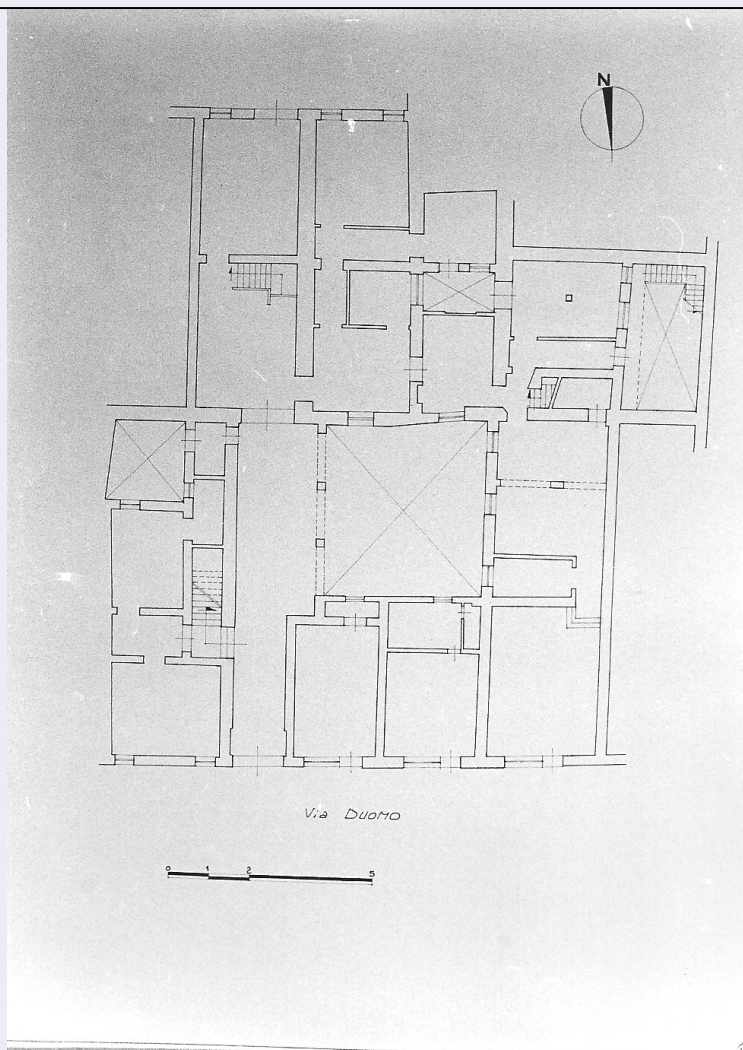


SCHEDA



CD - CODICI

TSK - Tipo scheda	A
LIR - Livello ricerca	C
NCT - CODICE UNIVOCO	
NCTR - Codice regione	08
NCTN - Numero catalogo generale	00125411
ESC - Ente schedatore	S142
ECP - Ente competente	S142

OG - OGGETTO

OGT - OGGETTO

OGTD - Definizione tipologica	palazzo
OGTN - Denominazione	Palazzo Bernieri

LC - LOCALIZZAZIONE GEOGRAFICO-AMMINISTRATIVA

PVC - LOCALIZZAZIONE GEOGRAFICO-AMMINISTRATIVA

PVCS - Stato	ITALIA
PVCR - Regione	Emilia Romagna
PVCP - Provincia	PR

PVCC - Comune	Parma
PVCI - Indirizzo	Strada al Duomo 5
CS - LOCALIZZAZIONE CATASTALE	
CTL - Tipo di localizzazione	localizzazione fisica
CTS - LOCALIZZAZIONE CATASTALE	
CTSC - Comune	Parma
CTSF - Foglio/Data	33
AU - DEFINIZIONE CULTURALE	
ATB - AMBITO CULTURALE	
ATBR - Riferimento all'intervento	progetto
ATBD - Denominazione	rinascimentale
ATBM - Fonte dell'attribuzione	bibliografia
RE - NOTIZIE STORICHE	
REN - NOTIZIA	
REN R - Riferimento	intero bene
RENS - Notizia sintetica	costruzione
REL - CRONOLOGIA, ESTREMO REMOTO	
RELS - Secolo	sec. XVI
REV - CRONOLOGIA, ESTREMO RECENTE	
REVS - Secolo	sec. XVI
RE - NOTIZIE STORICHE	
REN - NOTIZIA	
REN R - Riferimento	intero bene
RENS - Notizia sintetica	ristrutturazione
REL - CRONOLOGIA, ESTREMO REMOTO	
RELS - Secolo	sec. XVIII
REV - CRONOLOGIA, ESTREMO RECENTE	
REVS - Secolo	sec. XVIII
RE - NOTIZIE STORICHE	
REN - NOTIZIA	
REN R - Riferimento	intero bene
RENS - Notizia sintetica	passaggio di proprietà
REL - CRONOLOGIA, ESTREMO REMOTO	
RELS - Secolo	sec. XVIII
REV - CRONOLOGIA, ESTREMO RECENTE	
REVS - Secolo	sec. XX
PN - PIANTA	
PNR - Riferimento alla parte	intero bene
PNT - PIANTA	
PNTS - Schema	a corte
SV - STRUTTURE VERTICALI	

SVC - TECNICA COSTRUTTIVA

SVCU - Ubicazione	intero bene
SVCT - Tipo di struttura	parete
SVCC - Genere	in muratura
SVCM - Materiali	laterizio
SVCM - Materiali	intonaco

SO - STRUTTURE DI ORIZZONTAMENTO**SOF - TIPO**

SOFG - Genere	volta
SOFF - Forma	a botte

SO - STRUTTURE DI ORIZZONTAMENTO**SOF - TIPO**

SOFG - Genere	volta
SOFF - Forma	a crociera

SO - STRUTTURE DI ORIZZONTAMENTO**SOF - TIPO**

SOFG - Genere	volta
SOFF - Forma	a botte
SOFP - Caratteristiche	con unghiature

CP - COPERTURE

CPU - Ubicazione	intero bene
-------------------------	-------------

CPF - CONFIGURAZIONE ESTERNA

CPFG - Genere	a tetto
CPFF - Forma	a n falde

CPC - STRUTTURA E TECNICA

CPCT - Struttura primaria	travatura su muri
----------------------------------	-------------------

CPM - MANTO DI COPERTURA

CPMR - Riferimento	intera copertura
CPMT - Tipo	tegole
CPMQ - Qualificazione del tipo	coppi
CPMM - Materiali	laterizio

SC - SCALE**SCL - SCALE**

SCLG - Genere	scala
SCLF - Forma planimetrica	rettilenea

PV - PAVIMENTI E PAVIMENTAZIONI**PVM - PAVIMENTI E PAVIMENTAZIONI**

PVMG - Genere	in cotto
----------------------	----------

PVM - PAVIMENTI E PAVIMENTAZIONI

PVMG - Genere	in pietra
----------------------	-----------

DE - ELEMENTI DECORATIVI**DEC - ELEMENTI DECORATIVI**

DECU - Ubicazione	prospetto principale
DECL - Collocazione	esterna
DECT - Tipo	zoccolo
DECM - Materiali	intonaco
DEC - ELEMENTI DECORATIVI	
DECU - Ubicazione	prospetto principale
DECL - Collocazione	esterna
DECT - Tipo	cornice
DEC - ELEMENTI DECORATIVI	
DECU - Ubicazione	prospetto principale
DECL - Collocazione	esterna
DECT - Tipo	stucchi
DECQ - Qualificazione del tipo	a motivi geometrici
DEC - ELEMENTI DECORATIVI	
DECU - Ubicazione	prospetto principale
DECL - Collocazione	esterna
DECT - Tipo	cornicione
US - UTILIZZAZIONI	
USA - USO ATTUALE	
USAD - Uso	abitazione
USA - USO ATTUALE	
USAD - Uso	negozio
USO - USO STORICO	
USOR - Riferimento alla parte	intero bene
USOD - Uso	abitazione
TU - CONDIZIONE GIURIDICA E VINCOLI	
CDG - CONDIZIONE GIURIDICA	
CDGG - Indicazione generica	proprietà privata
DO - FONTI E DOCUMENTI DI RIFERIMENTO	
FTA - DOCUMENTAZIONE FOTOGRAFICA	
FTAX - Genere	documentazione allegata
FTAP - Tipo	fotografia b/n
FTAD - Data	1977
FTAE - Ente proprietario	SBAP PR
FTAN - Codice identificativo	00125411_F.1
FTA - DOCUMENTAZIONE FOTOGRAFICA	
FTAX - Genere	documentazione allegata
FTAP - Tipo	fotografia b/n
FTAD - Data	1979
FTAE - Ente proprietario	SBAP PR

FTA - DOCUMENTAZIONE FOTOGRAFICA

FTAX - Genere	documentazione allegata
FTAP - Tipo	fotografia b/n
FTAD - Data	1979
FTAE - Ente proprietario	SBAP PR

FTA - DOCUMENTAZIONE FOTOGRAFICA

FTAX - Genere	documentazione allegata
FTAP - Tipo	fotografia b/n
FTAD - Data	1979
FTAE - Ente proprietario	SBAP PR

FTA - DOCUMENTAZIONE FOTOGRAFICA

FTAX - Genere	documentazione allegata
FTAP - Tipo	fotografia b/n
FTAD - Data	1979
FTAE - Ente proprietario	SBAP PR

FTA - DOCUMENTAZIONE FOTOGRAFICA

FTAX - Genere	documentazione allegata
FTAP - Tipo	fotografia b/n
FTAD - Data	1979
FTAE - Ente proprietario	SBAP PR

FTA - DOCUMENTAZIONE FOTOGRAFICA

FTAX - Genere	documentazione allegata
FTAP - Tipo	fotografia b/n
FTAD - Data	1979
FTAE - Ente proprietario	SBAP PR

FNT - FONTI E DOCUMENTI

FNTP - Tipo	estratto di mappa catastale
FNTD - Data	2012

FNT - FONTI E DOCUMENTI

FNTP - Tipo	scheda storica
FNTD - Data	1979

BIB - BIBLIOGRAFIA

BIBX - Genere	bibliografia specifica
BIBA - Autore	Gambara L.
BIBD - Anno di edizione	1971
BIBH - Sigla per citazione	00000101

BIB - BIBLIOGRAFIA

BIBX - Genere	bibliografia specifica
BIBA - Autore	Affò padre I.
BIBD - Anno di edizione	1792-1795
BIBH - Sigla per citazione	00000105

AD - ACCESSO AI DATI

ADS - SPECIFICHE DI ACCESSO AI DATI**ADSP - Profilo di accesso**

2

ADSM - Motivazione

scheda contenente dati personali

CM - COMPILAZIONE**CMP - COMPILAZIONE****CMPD - Data**

1979

CMPN - Nome

Bocchi M./ Ghirardi F./ Tragni C./ Zanlari P.

**FUR - Funzionario
responsabile**

NR

RVM - TRASCRIZIONE PER INFORMATIZZAZIONE**RVMD - Data**

2012

RVMN - Nome

Albonico C.