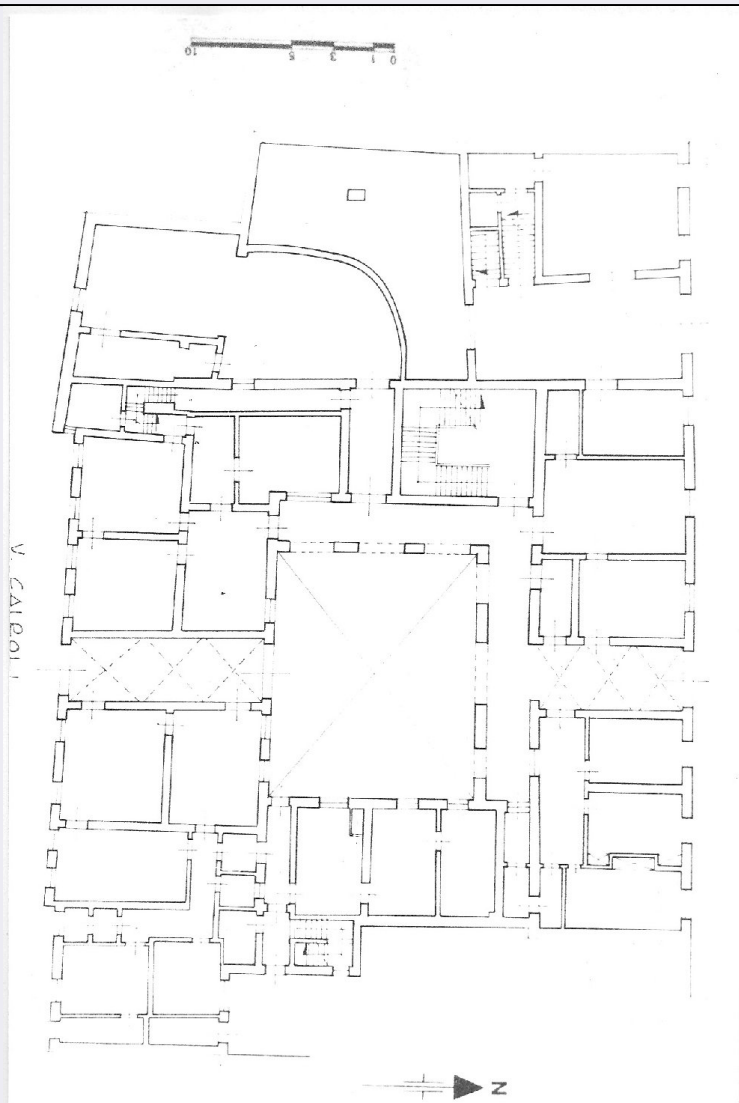


SCHEDA



CD - CODICI

TSK - Tipo scheda	A
LIR - Livello ricerca	C
NCT - CODICE UNIVOCO	
NCTR - Codice regione	08
NCTN - Numero catalogo generale	00108101
ESC - Ente schedatore	S142
ECP - Ente competente	S142

RV - RELAZIONI

ROZ - Altre relazioni	0800108099
-----------------------	------------

OG - OGGETTO

OGT - OGGETTO

OGTD - Definizione tipologica	palazzo
OGTN - Denominazione	Palazzo Lusignani

OGA - ALTRA DENOMINAZIONE

OGAG - Genere	
---------------	--

denominazione	storica
OGAD - Denominazione	Palazzo Braibanti (?)
OGA - ALTRA DENOMINAZIONE	
OGAG - Genere denominazione	storica
OGAD - Denominazione	Palazzo Boscoli
LC - LOCALIZZAZIONE GEOGRAFICO-AMMINISTRATIVA	
PVC - LOCALIZZAZIONE GEOGRAFICO-AMMINISTRATIVA	
PVCS - Stato	ITALIA
PVCR - Regione	Emilia Romagna
PVCP - Provincia	PR
PVCC - Comune	Parma
PVCI - Indirizzo	Strada Benedetto Cairoli 15
CS - LOCALIZZAZIONE CATASTALE	
CTL - Tipo di localizzazione	localizzazione fisica
CTS - LOCALIZZAZIONE CATASTALE	
CTSC - Comune	Parma
CTSF - Foglio/Data	33/1977
AU - DEFINIZIONE CULTURALE	
ATB - AMBITO CULTURALE	
ATBR - Riferimento all'intervento	ricostruzione
ATBD - Denominazione	architettura del Cinquecento
ATBM - Fonte dell'attribuzione	bibliografia
RE - NOTIZIE STORICHE	
REN - NOTIZIA	
RENr - Riferimento	intero bene
RENS - Notizia sintetica	preesistenze
REL - CRONOLOGIA, ESTREMO REMOTO	
RELS - Secolo	sec. XV
RELV - Validita'	(?)
REV - CRONOLOGIA, ESTREMO RECENTE	
REVS - Secolo	sec. XVI
REVV - Validita'	ca.
RE - NOTIZIE STORICHE	
REN - NOTIZIA	
RENr - Riferimento	intero bene
RENS - Notizia sintetica	costruzione
REL - CRONOLOGIA, ESTREMO REMOTO	
RELS - Secolo	sec. XVI
RELF - Frazione di secolo	prima metà
REV - CRONOLOGIA, ESTREMO RECENTE	

REVS - Secolo	sec. XVI
REVF - Frazione di secolo	prima metà
PN - PIANTA	
PNR - Riferimento alla parte	intero bene
PNT - PIANTA	
PNTS - Schema	a doppia corte
PNTF - Forma	rettangolare
PNTE - Dati iconografici significativi	cortile principale/ cortile secondario/ giardino posteriore
SV - STRUTTURE VERTICALI	
SVC - TECNICA COSTRUTTIVA	
SVCT - Tipo di struttura	parete
SVCC - Genere	in muratura
SVCM - Materiali	laterizio
SVCM - Materiali	pietra
SVCM - Materiali	intonaco
SO - STRUTTURE DI ORIZZONTAMENTO	
SOF - TIPO	
SOFG - Genere	solaio
SO - STRUTTURE DI ORIZZONTAMENTO	
SOF - TIPO	
SOFG - Genere	volta
SOFF - Forma	a botte
SO - STRUTTURE DI ORIZZONTAMENTO	
SOF - TIPO	
SOFG - Genere	volta
SOFF - Forma	a padiglione
SO - STRUTTURE DI ORIZZONTAMENTO	
SOF - TIPO	
SOFG - Genere	volta
SOFF - Forma	a crociera
CP - COPERTURE	
CPF - CONFIGURAZIONE ESTERNA	
CPFG - Genere	a tetto
CPFF - Forma	a n falde
CPC - STRUTTURA E TECNICA	
CPCT - Struttura primaria	capriate
CPM - MANTO DI COPERTURA	
CPMR - Riferimento	intera copertura
CPMT - Tipo	tegole
CPMQ - Qualificazione del tipo	coppi
CPMM - Materiali	laterizio

SC - SCALE**SCL - SCALE**

SCLG - Genere	scala
SCLF - Forma planimetrica	a tre rampe

PV - PAVIMENTI E PAVIMENTAZIONI**PVM - PAVIMENTI E PAVIMENTAZIONI**

PVMG - Genere	in cotto
----------------------	----------

PVM - PAVIMENTI E PAVIMENTAZIONI

PVMG - Genere	a parquet
----------------------	-----------

PVM - PAVIMENTI E PAVIMENTAZIONI

PVMU - Ubicazione	p. 1
PVMG - Genere	alla palladiana

DE - ELEMENTI DECORATIVI**DEC - ELEMENTI DECORATIVI**

DECU - Ubicazione	prospetto principale
DECL - Collocazione	esterna
DECT - Tipo	parato
DECQ - Qualificazione del tipo	a motivi geometrici

DEC - ELEMENTI DECORATIVI

DECU - Ubicazione	prospetto principale
DECL - Collocazione	esterna
DECT - Tipo	cornice
DECM - Materiali	cotto

DEC - ELEMENTI DECORATIVI

DECU - Ubicazione	prospetto principale
DECL - Collocazione	esterna
DECT - Tipo	cornicione

US - UTILIZZAZIONI**USA - USO ATTUALE**

USAD - Uso	abitazione
-------------------	------------

USA - USO ATTUALE

USAD - Uso	uffici
-------------------	--------

USA - USO ATTUALE

USAD - Uso	negozio
-------------------	---------

USO - USO STORICO

USOR - Riferimento alla parte	intero bene
USOD - Uso	abitazione

TU - CONDIZIONE GIURIDICA E VINCOLI**CDG - CONDIZIONE GIURIDICA**

CDGG - Indicazione generica	proprietà privata
------------------------------------	-------------------

NVC - PROVVEDIMENTI DI TUTELA**NVCT - Tipo provvedimento** notificazione (L. n. 364/1909)**NVCE - Estremi provvedimento** 1921/05/17**STU - STRUMENTI URBANISTICI****STUT - Strumenti in vigore** P.R.G. disciplina particolareggiata per gli interventi in centro storico**STUN - Sintesi normativa zona** restauro scientifico (facciata)/ restauro e risanamento conservativo di tipo A (interno)**DO - FONTI E DOCUMENTI DI RIFERIMENTO****FTA - DOCUMENTAZIONE FOTOGRAFICA****FTAX - Genere** documentazione allegata**FTAP - Tipo** fotografia b/n**FTAD - Data** 1977**FTAE - Ente proprietario** SBAP PR**FTAN - Codice identificativo** 00108101_F.1**FTA - DOCUMENTAZIONE FOTOGRAFICA****FTAX - Genere** documentazione allegata**FTAP - Tipo** fotografia b/n**FTAD - Data** 1977**FTAE - Ente proprietario** SBAP PR**FTA - DOCUMENTAZIONE FOTOGRAFICA****FTAX - Genere** documentazione allegata**FTAP - Tipo** fotografia b/n**FTAD - Data** 1977**FTAE - Ente proprietario** SBAP PR**FTA - DOCUMENTAZIONE FOTOGRAFICA****FTAX - Genere** documentazione allegata**FTAP - Tipo** fotografia b/n**FTAD - Data** 1977**FTAE - Ente proprietario** SBAP PR**FTA - DOCUMENTAZIONE FOTOGRAFICA****FTAX - Genere** documentazione allegata**FTAP - Tipo** fotografia b/n**FTAD - Data** 1977**FTAE - Ente proprietario** SBAP PR**FTA - DOCUMENTAZIONE FOTOGRAFICA****FTAX - Genere** documentazione allegata**FTAP - Tipo** fotografia b/n**FTAD - Data** 1993**FTAE - Ente proprietario** SBAP PR**FTA - DOCUMENTAZIONE FOTOGRAFICA****FTAX - Genere** documentazione allegata**FTAP - Tipo** fotografia b/n

FTAD - Data	1993
FTAE - Ente proprietario	SBAP PR
FTA - DOCUMENTAZIONE FOTOGRAFICA	
FTAX - Genere	documentazione allegata
FTAP - Tipo	fotografia b/n
FTAD - Data	1993
FTAE - Ente proprietario	SBAP PR
FTA - DOCUMENTAZIONE FOTOGRAFICA	
FTAX - Genere	documentazione allegata
FTAP - Tipo	fotografia b/n
FTAD - Data	1993
FTAE - Ente proprietario	SBAP PR
FNT - FONTI E DOCUMENTI	
FNTP - Tipo	estratto di mappa catastale
FNTD - Data	2012
FNT - FONTI E DOCUMENTI	
FNTP - Tipo	notifica 364/1909
FNTD - Data	1921
FNT - FONTI E DOCUMENTI	
FNTP - Tipo	scheda storica
FNTD - Data	1977
AD - ACCESSO AI DATI	
ADS - SPECIFICHE DI ACCESSO AI DATI	
ADSP - Profilo di accesso	2
ADSM - Motivazione	scheda contenente dati personali
CM - COMPILAZIONE	
CMP - COMPILAZIONE	
CMPD - Data	1977
CMPN - Nome	Bocchi M./ Ghirardi F./ Tragni C./ Zanlari P.
FUR - Funzionario responsabile	NR
RVM - TRASCRIZIONE PER INFORMATIZZAZIONE	
RVMD - Data	2012
RVMN - Nome	Albonico C.
AGG - AGGIORNAMENTO - REVISIONE	
AGGD - Data	1993
AGGN - Nome	Rossi M.
AGGF - Funzionario responsabile	NR
AN - ANNOTAZIONI	