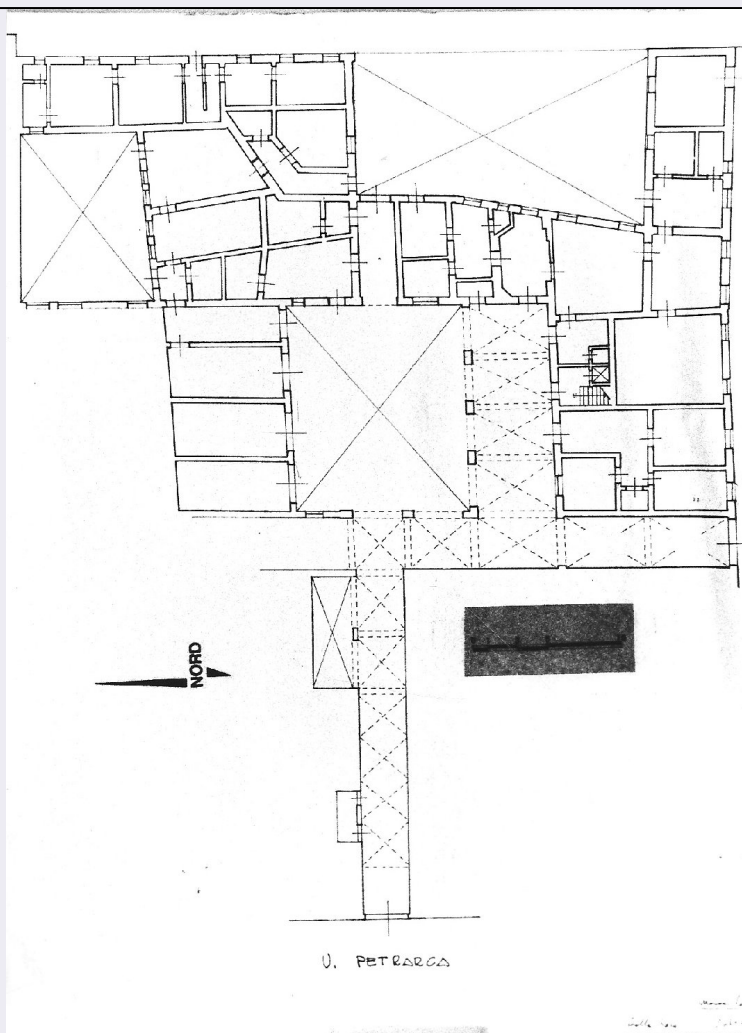


SCHEDA



CD - CODICI

TSK - Tipo scheda	A
LIR - Livello ricerca	I
NCT - CODICE UNIVOCO	
NCTR - Codice regione	08
NCTN - Numero catalogo generale	00108106
ESC - Ente schedatore	S142
ECP - Ente competente	S142

OG - OGGETTO

OGT - OGGETTO	
OGTD - Definizione tipologica	palazzo
OGTN - Denominazione	Palazzo Dalla Rosa Prati

LC - LOCALIZZAZIONE GEOGRAFICO-AMMINISTRATIVA

PVC - LOCALIZZAZIONE GEOGRAFICO-AMMINISTRATIVA	
PVCS - Stato	ITALIA
PVCR - Regione	Emilia Romagna
PVCP - Provincia	PR

PVCC - Comune	Parma
PVCI - Indirizzo	Via Francesco Petrarca 7
CS - LOCALIZZAZIONE CATASTALE	
CTL - Tipo di localizzazione	localizzazione fisica
CTS - LOCALIZZAZIONE CATASTALE	
CTSC - Comune	Parma
CTSF - Foglio/Data	33/1977
AU - DEFINIZIONE CULTURALE	
ATB - AMBITO CULTURALE	
ATBR - Riferimento all'intervento	costruzione
ATBD - Denominazione	gotico
ATBM - Fonte dell'attribuzione	bibliografia
RE - NOTIZIE STORICHE	
REN - NOTIZIA	
RENr - Riferimento	intero bene
RENS - Notizia sintetica	costruzione
REL - CRONOLOGIA, ESTREMO REMOTO	
RELS - Secolo	sec. XIV
RELI - Data	1347
RELX - Validita'	ante
REV - CRONOLOGIA, ESTREMO RECENTE	
REVS - Secolo	sec. XIV
RE - NOTIZIE STORICHE	
REN - NOTIZIA	
RENr - Riferimento	intero bene
RENS - Notizia sintetica	decorazione
REL - CRONOLOGIA, ESTREMO REMOTO	
RELS - Secolo	sec. XV
REV - CRONOLOGIA, ESTREMO RECENTE	
REVS - Secolo	sec. XIX
RE - NOTIZIE STORICHE	
REN - NOTIZIA	
RENr - Riferimento	porzione
RENS - Notizia sintetica	variazione d'uso
REL - CRONOLOGIA, ESTREMO REMOTO	
RELS - Secolo	sec. XVIII
RELI - Data	1798
REV - CRONOLOGIA, ESTREMO RECENTE	
REVS - Secolo	sec. XX
RE - NOTIZIE STORICHE	
REN - NOTIZIA	

REN R - Riferimento	intero bene
RENS - Notizia sintetica	restauro
REL - CRONOLOGIA, ESTREMO REMOTO	
RELS - Secolo	sec. XIX
RELI - Data	1833
REV - CRONOLOGIA, ESTREMO RECENTE	
REVS - Secolo	sec. XIX
REVI - Data	1833
PN - PIANTA	
PNR - Riferimento alla parte	intero bene
PNT - PIANTA	
PNTS - Schema	irregolare
PNTE - Dati iconografici significativi	androne principale e secondario/ giardino retrostante
SV - STRUTTURE VERTICALI	
SVC - TECNICA COSTRUTTIVA	
SVCU - Ubicazione	intero bene
SVCT - Tipo di struttura	parete
SVCC - Genere	in muratura
SVCM - Materiali	laterizio
SVCM - Materiali	intonaco
SVCM - Materiali	ciottoli di fiume
SO - STRUTTURE DI ORIZZONTAMENTO	
SOF - TIPO	
SOFG - Genere	volta
SOFF - Forma	a vela
SOFP - Caratteristiche	con costoloni
SO - STRUTTURE DI ORIZZONTAMENTO	
SOU - Ubicazione	androne
SOF - TIPO	
SOFG - Genere	volta
SOFF - Forma	a crociera
SOFP - Caratteristiche	con costoloni
SO - STRUTTURE DI ORIZZONTAMENTO	
SOU - Ubicazione	portico
SOF - TIPO	
SOFG - Genere	volta
SOFF - Forma	a crociera
SOFP - Caratteristiche	con costoloni
CP - COPERTURE	
CPU - Ubicazione	intero bene
CPF - CONFIGURAZIONE ESTERNA	
CPFG - Genere	a tetto

CPC - STRUTTURA E TECNICA

CPCT - Struttura primaria	capriate
----------------------------------	----------

CPM - MANTO DI COPERTURA

CPMR - Riferimento	intera copertura
---------------------------	------------------

CPMT - Tipo	tegole
--------------------	--------

CPMQ - Qualificazione del tipo	coppi
---------------------------------------	-------

CPMM - Materiali	laterizio
-------------------------	-----------

SC - SCALE**SCL - SCALE**

SCLG - Genere	scala
----------------------	-------

SCLF - Forma planimetrica	a due rampe
----------------------------------	-------------

PV - PAVIMENTI E PAVIMENTAZIONI**PVM - PAVIMENTI E PAVIMENTAZIONI**

PVMG - Genere	in cotto
----------------------	----------

PVM - PAVIMENTI E PAVIMENTAZIONI

PVMG - Genere	a parquet
----------------------	-----------

DE - ELEMENTI DECORATIVI**DEC - ELEMENTI DECORATIVI**

DECU - Ubicazione	prospetto principale
--------------------------	----------------------

DECL - Collocazione	esterna
----------------------------	---------

DECT - Tipo	balastra
--------------------	----------

DEC - ELEMENTI DECORATIVI

DECU - Ubicazione	prospetto principale
--------------------------	----------------------

DECL - Collocazione	esterna
----------------------------	---------

DECT - Tipo	parato
--------------------	--------

DECQ - Qualificazione del tipo	a motivi geometrici
---------------------------------------	---------------------

DECM - Materiali	intonaco
-------------------------	----------

DEC - ELEMENTI DECORATIVI

DECU - Ubicazione	prospetto principale
--------------------------	----------------------

DECL - Collocazione	esterna
----------------------------	---------

DECT - Tipo	cornice
--------------------	---------

DECM - Materiali	stucco
-------------------------	--------

DEC - ELEMENTI DECORATIVI

DECU - Ubicazione	p.1
--------------------------	-----

DECL - Collocazione	interna
----------------------------	---------

DECT - Tipo	stucchi
--------------------	---------

DEC - ELEMENTI DECORATIVI

DECL - Collocazione	interna
----------------------------	---------

DECM - Materiali	legno
-------------------------	-------

DEC - ELEMENTI DECORATIVI

DECU - Ubicazione	cortile
--------------------------	---------

DECL - Collocazione	esterna
DECT - Tipo	scultura
DEC - ELEMENTI DECORATIVI	
DECU - Ubicazione	cortile
DECL - Collocazione	esterna
DECT - Tipo	affresco
LI - ISCRIZIONI, LAPIDI, STEMMI	
LSI - ISCRIZIONI, LAPIDI, STEMMI	
LSIU - Ubicazione	cortile
LSIG - Genere	stemma
LSIT - Tipo	nobiliare
LSII - Trascrizione testo	(badessa Joanna de Placentia)
LSIC - Tecnica	a fresco
LSIM - Materiali	intonaco
LSI - ISCRIZIONI, LAPIDI, STEMMI	
LSIU - Ubicazione	androne
LSIG - Genere	stemma
LSIT - Tipo	familiare
LSII - Trascrizione testo	(marchesi Dalla Rosa)
LSI - ISCRIZIONI, LAPIDI, STEMMI	
LSIU - Ubicazione	prospetto principale
LSIG - Genere	lapide
LSIT - Tipo	documentaria
LSII - Trascrizione testo	F. PETRARCA QUESTA CASA POSSEDETTE ED ABITO'
CO - CONSERVAZIONE	
STC - STATO DI CONSERVAZIONE	
STCR - Riferimento alla parte	intero bene
STCC - Stato di conservazione	mediocre
STCO - Indicazioni specifiche	negli interni è ben conservato il piano nobile. Le facciate sul cortile interno sono deteriorate. In particolare sono da restaurare e proteggere i frammenti dei dipinti quattrocenteschi rimasti
RS - RESTAURI	
RST - RESTAURI	
RSTR - Riferimento alla parte	intero bene
RSTI - Data inizio	1833
RSTF - Data fine	1836
RSTT - Tipo di intervento	restauro dell'intero edificio e rinvenimento dei dipinti
US - UTILIZZAZIONI	
USA - USO ATTUALE	
USAD - Uso	abitazione
USA - USO ATTUALE	

USAD - Uso	uffici
USA - USO ATTUALE	
USAD - Uso	laboratorio
USO - USO STORICO	
USOR - Riferimento alla parte	intero bene
USOD - Uso	abitazione
TU - CONDIZIONE GIURIDICA E VINCOLI	
CDG - CONDIZIONE GIURIDICA	
CDGG - Indicazione generica	proprietà privata
NVC - PROVVEDIMENTI DI TUTELA	
NVCT - Tipo provvedimento	DM (L. n. 1089/1939, artt. 2, 3)
DO - FONTI E DOCUMENTI DI RIFERIMENTO	
FTA - DOCUMENTAZIONE FOTOGRAFICA	
FTAX - Genere	documentazione allegata
FTAP - Tipo	fotografia b/n
FTAD - Data	1977
FTAE - Ente proprietario	SBAP PR
FTAN - Codice identificativo	00108106_F.1
FTA - DOCUMENTAZIONE FOTOGRAFICA	
FTAX - Genere	documentazione allegata
FTAP - Tipo	fotografia b/n
FTAD - Data	1977
FTAE - Ente proprietario	SBAP PR
FTA - DOCUMENTAZIONE FOTOGRAFICA	
FTAX - Genere	documentazione allegata
FTAP - Tipo	fotografia b/n
FTAD - Data	1977
FTAE - Ente proprietario	SBAP PR
FTA - DOCUMENTAZIONE FOTOGRAFICA	
FTAX - Genere	documentazione allegata
FTAP - Tipo	fotografia b/n
FTAD - Data	1977
FTAE - Ente proprietario	SBAP PR
FTA - DOCUMENTAZIONE FOTOGRAFICA	
FTAX - Genere	documentazione allegata
FTAP - Tipo	fotografia b/n
FTAD - Data	1977
FTAE - Ente proprietario	SBAP PR
FTA - DOCUMENTAZIONE FOTOGRAFICA	
FTAX - Genere	documentazione allegata
FTAP - Tipo	fotografia b/n
FTAD - Data	1977
FTAE - Ente proprietario	SBAP PR
FTA - DOCUMENTAZIONE FOTOGRAFICA	
FTAX - Genere	documentazione allegata
FTAP - Tipo	fotografia b/n

FTAD - Data	1977
FTAE - Ente proprietario	SBAP PR
FTA - DOCUMENTAZIONE FOTOGRAFICA	
FTAX - Genere	documentazione allegata
FTAP - Tipo	fotografia b/n
FTAD - Data	1977
FTAE - Ente proprietario	SBAP PR
FTA - DOCUMENTAZIONE FOTOGRAFICA	
FTAX - Genere	documentazione allegata
FTAP - Tipo	fotografia b/n
FTAD - Data	1977
FTAE - Ente proprietario	SBAP PR
FNT - FONTI E DOCUMENTI	
FNTP - Tipo	estratto di mappa catastale
FNTD - Data	2012
FNT - FONTI E DOCUMENTI	
FNTP - Tipo	scheda storica
FNTD - Data	1977
BIB - BIBLIOGRAFIA	
BIBX - Genere	bibliografia specifica
BIBA - Autore	Gambara L./ Pellegrini M./ De Grazia M.
BIBD - Anno di edizione	1971
BIBH - Sigla per citazione	00000104
BIB - BIBLIOGRAFIA	
BIBX - Genere	bibliografia specifica
BIBA - Autore	Ranieri G.
BIBD - Anno di edizione	1553
BIBH - Sigla per citazione	00000112
BIB - BIBLIOGRAFIA	
BIBX - Genere	bibliografia specifica
BIBA - Autore	Affò I./ Pezzana A.
BIBD - Anno di edizione	1825-1833
BIBH - Sigla per citazione	00000113
BIB - BIBLIOGRAFIA	
BIBX - Genere	bibliografia specifica
BIBA - Autore	Tassoni Allegri G. et al.
BIBD - Anno di edizione	1969
BIBH - Sigla per citazione	00000114
AD - ACCESSO AI DATI	
ADS - SPECIFICHE DI ACCESSO AI DATI	
ADSP - Profilo di accesso	2
ADSM - Motivazione	scheda contenente dati personali

CM - COMPILAZIONE**CMP - COMPILAZIONE****CMPD - Data**

1977

CM PN - Nome

Tragni C./ Ghirardi F./ Bocchi M./ Zanlari P.

**FUR - Funzionario
responsabile**

NR

RVM - TRASCRIZIONE PER INFORMATIZZAZIONE**RVMD - Data**

2012

RVMN - Nome

Albonico C.