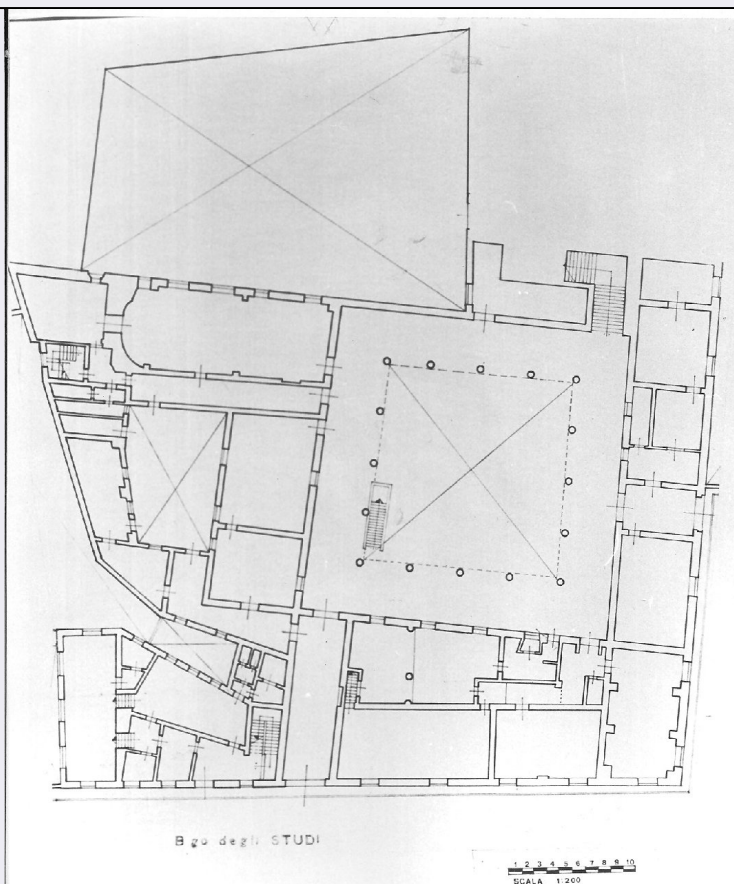


# SCHEDA



## CD - CODICI

TSK - Tipo scheda	A
LIR - Livello ricerca	C
<b>NCT - CODICE UNIVOCO</b>	
NCTR - Codice regione	08
NCTN - Numero catalogo generale	00107875
ESC - Ente schedatore	S142
ECP - Ente competente	S142

## OG - OGGETTO

### OGT - OGGETTO

OGTD - Definizione tipologica	palazzo
OGTN - Denominazione	Palazzo Cusani

## LC - LOCALIZZAZIONE GEOGRAFICO-AMMINISTRATIVA

### PVC - LOCALIZZAZIONE GEOGRAFICO-AMMINISTRATIVA

PVCS - Stato	ITALIA
PVCR - Regione	Emilia Romagna
PVCP - Provincia	PR
PVCC - Comune	Parma

<b>PVCI - Indirizzo</b>	Piazzale San Francesco 1
<b>CS - LOCALIZZAZIONE CATASTALE</b>	
<b>CTL - Tipo di localizzazione</b>	localizzazione fisica
<b>CTS - LOCALIZZAZIONE CATASTALE</b>	
<b>CTSC - Comune</b>	Parma
<b>CTSF - Foglio/Data</b>	29/1976
<b>AU - DEFINIZIONE CULTURALE</b>	
<b>ATB - AMBITO CULTURALE</b>	
<b>ATBR - Riferimento all'intervento</b>	costruzione
<b>ATBD - Denominazione</b>	manierismo
<b>ATBM - Fonte dell'attribuzione</b>	bibliografia
<b>RE - NOTIZIE STORICHE</b>	
<b>REN - NOTIZIA</b>	
<b>REN R - Riferimento</b>	intero bene
<b>RENS - Notizia sintetica</b>	costruzione
<b>REL - CRONOLOGIA, ESTREMO REMOTO</b>	
<b>RELS - Secolo</b>	sec. XVI
<b>RELF - Frazione di secolo</b>	seconda metà
<b>REV - CRONOLOGIA, ESTREMO RECENTE</b>	
<b>REVS - Secolo</b>	sec. XVI
<b>REVF - Frazione di secolo</b>	seconda metà
<b>RE - NOTIZIE STORICHE</b>	
<b>REN - NOTIZIA</b>	
<b>REN R - Riferimento</b>	intero bene
<b>RENS - Notizia sintetica</b>	variazione d'uso
<b>REL - CRONOLOGIA, ESTREMO REMOTO</b>	
<b>RELS - Secolo</b>	sec. XVII
<b>REV - CRONOLOGIA, ESTREMO RECENTE</b>	
<b>REVS - Secolo</b>	sec. XVIII
<b>REVF - Frazione di secolo</b>	fine
<b>RE - NOTIZIE STORICHE</b>	
<b>REN - NOTIZIA</b>	
<b>REN R - Riferimento</b>	porzione
<b>RENS - Notizia sintetica</b>	variazione d'uso
<b>REL - CRONOLOGIA, ESTREMO REMOTO</b>	
<b>RELS - Secolo</b>	sec. XIX
<b>RELI - Data</b>	1824
<b>REV - CRONOLOGIA, ESTREMO RECENTE</b>	
<b>REVS - Secolo</b>	sec. XX
<b>PN - PIANTA</b>	
<b>PNR - Riferimento alla parte</b>	intero bene

**PNT - PIANTA**

<b>PNTS - Schema</b>	compatto
<b>PNTF - Forma</b>	irregolare
<b>PNTE - Dati iconografici significativi</b>	cortile principale/ cortile secondario/ orto

**SV - STRUTTURE VERTICALI****SVC - TECNICA COSTRUTTIVA**

<b>SVCU - Ubicazione</b>	intero bene
<b>SVCT - Tipo di struttura</b>	parete
<b>SVCC - Genere</b>	in muratura
<b>SVCM - Materiali</b>	laterizio

**SO - STRUTTURE DI ORIZZONTAMENTO**

<b>SOU - Ubicazione</b>	intero bene
-------------------------	-------------

**SOF - TIPO**

<b>SOFG - Genere</b>	volta
<b>SOFF - Forma</b>	a crociera

**SO - STRUTTURE DI ORIZZONTAMENTO**

<b>SOU - Ubicazione</b>	androne
-------------------------	---------

**SOF - TIPO**

<b>SOFG - Genere</b>	volta
<b>SOFF - Forma</b>	a botte

**SO - STRUTTURE DI ORIZZONTAMENTO**

<b>SOU - Ubicazione</b>	scalone
-------------------------	---------

**SOF - TIPO**

<b>SOFG - Genere</b>	volta
<b>SOFF - Forma</b>	a botte

**CP - COPERTURE**

<b>CPU - Ubicazione</b>	intero bene
-------------------------	-------------

**CPF - CONFIGURAZIONE ESTERNA**

<b>CPFG - Genere</b>	a tetto
<b>CPFF - Forma</b>	a n falde

**CPC - STRUTTURA E TECNICA**

<b>CPCT - Struttura primaria</b>	travatura su muri
----------------------------------	-------------------

**CPM - MANTO DI COPERTURA**

<b>CPMR - Riferimento</b>	intera copertura
<b>CPMT - Tipo</b>	tegole
<b>CPMQ - Qualificazione del tipo</b>	coppi
<b>CPMM - Materiali</b>	laterizio

**SC - SCALE****SCL - SCALE**

<b>SCLG - Genere</b>	scala
<b>SCLF - Forma planimetrica</b>	a due rampe

**PV - PAVIMENTI E PAVIMENTAZIONI****PVM - PAVIMENTI E PAVIMENTAZIONI**

**PVMU - Ubicazione** p. t.

**PVMG - Genere** in ceramica

**PVM - PAVIMENTI E PAVIMENTAZIONI**

**PVMU - Ubicazione** cortile

**PVMG - Genere** in asfalto

**PVM - PAVIMENTI E PAVIMENTAZIONI**

**PVMU - Ubicazione** p. 1

**PVMG - Genere** in marmiglia

**DE - ELEMENTI DECORATIVI****DEC - ELEMENTI DECORATIVI**

**DECU - Ubicazione** prospetto principale

**DECL - Collocazione** esterna

**DECT - Tipo** fregio

**DECQ - Qualificazione del tipo** a motivi vegetali

**DEC - ELEMENTI DECORATIVI**

**DECU - Ubicazione** cortile

**DECL - Collocazione** esterna

**DECT - Tipo** capitelli

**DEC - ELEMENTI DECORATIVI**

**DECU - Ubicazione** cortile

**DECL - Collocazione** esterna

**DECT - Tipo** fascia marcapiano

**CO - CONSERVAZIONE****STC - STATO DI CONSERVAZIONE**

**STCR - Riferimento alla parte** intero bene

**STCC - Stato di conservazione** mediocre

**STCO - Indicazioni specifiche** si consiglia il restauro immediato delle coperture e delle ampie soffittature. Si deve inoltre accertare se esistono ancora affreschi e stemmi sotto l'intonaco delle aule. La pavimentazione va ripristinata (1976)

**US - UTILIZZAZIONI****USA - USO ATTUALE**

**USAR - Riferimento alla parte** intero bene

**USAD - Uso** scuola

**USO - USO STORICO**

**USOR - Riferimento alla parte** intero bene

**USOD - Uso** abitazione

**TU - CONDIZIONE GIURIDICA E VINCOLI****CDG - CONDIZIONE GIURIDICA****CDGG - Indicazione  
generica**

proprietà Ente pubblico territoriale

**NVC - PROVVEDIMENTI DI TUTELA****NVCT - Tipo provvedimento**

DM (L. n. 1089/1939, artt. 1, 4)

**NVC - PROVVEDIMENTI DI TUTELA****NVCT - Tipo provvedimento**

DLgs n. 42/2004, art.10

**NVCE - Estremi  
provvedimento**

2007/06/07

**STU - STRUMENTI URBANISTICI****STUT - Strumenti in vigore**

P.R.G. approvato il 02/10/1974

**STUN - Sintesi normativa  
zona**

restauro

**DO - FONTI E DOCUMENTI DI RIFERIMENTO****FTA - DOCUMENTAZIONE FOTOGRAFICA****FTAX - Genere**

documentazione allegata

**FTAP - Tipo**

fotografia b/n

**FTAD - Data**

1976

**FTAE - Ente proprietario**

SBAP PR

**FTAN - Codice identificativo**

00107875\_F.1

**FTA - DOCUMENTAZIONE FOTOGRAFICA****FTAX - Genere**

documentazione allegata

**FTAP - Tipo**

fotografia b/n

**FTAD - Data**

1976

**FTAE - Ente proprietario**

SBAP PR

**FTA - DOCUMENTAZIONE FOTOGRAFICA****FTAX - Genere**

documentazione allegata

**FTAP - Tipo**

fotografia b/n

**FTAD - Data**

1976

**FTAE - Ente proprietario**

SBAP PR

**FNT - FONTI E DOCUMENTI****FNTP - Tipo**

estratto di mappa catastale

**FNTD - Data**

2012

**FNT - FONTI E DOCUMENTI****FNTP - Tipo**

Decreto Direttore Regionale

**FNTD - Data**

2007

**FNT - FONTI E DOCUMENTI****FNTP - Tipo**

scheda storica

**FNTD - Data**

1976

**BIB - BIBLIOGRAFIA****BIBX - Genere**

bibliografia specifica

**BIBA - Autore**

Gambara L.

<b>BIBD - Anno di edizione</b>	1971
<b>BIBH - Sigla per citazione</b>	00000101
<b>BIB - BIBLIOGRAFIA</b>	
<b>BIBX - Genere</b>	bibliografia specifica
<b>BIBA - Autore</b>	Sitti G.
<b>BIBD - Anno di edizione</b>	1929
<b>BIBH - Sigla per citazione</b>	00000107
<b>AD - ACCESSO AI DATI</b>	
<b>ADS - SPECIFICHE DI ACCESSO AI DATI</b>	
<b>ADSP - Profilo di accesso</b>	2
<b>ADSM - Motivazione</b>	scheda contenente dati personali
<b>CM - COMPILAZIONE</b>	
<b>CMP - COMPILAZIONE</b>	
<b>CMPD - Data</b>	1976
<b>CMPN - Nome</b>	Tragni C./ Ghirardi F./ Zanlari P.
<b>FUR - Funzionario responsabile</b>	NR
<b>RVM - TRASCRIZIONE PER INFORMATIZZAZIONE</b>	
<b>RVMD - Data</b>	2012
<b>RVMN - Nome</b>	Albonico C.
<b>AN - ANNOTAZIONI</b>	