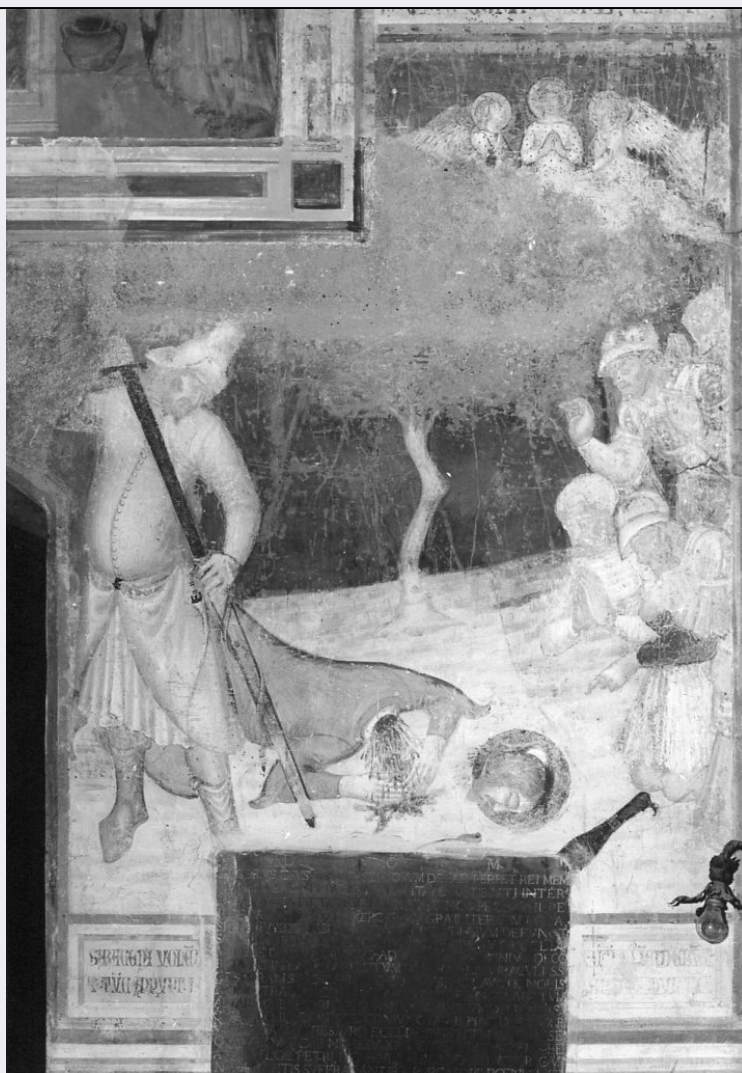


SCHEDA



CD - CODICI

TSK - Tipo Scheda OA

LIR - Livello ricerca C

NCT - CODICE UNIVOCO

NCTR - Codice regione 10

NCTN - Numero catalogo generale 00060320

ESC - Ente schedatore S165

ECP - Ente competente S165

RV - RELAZIONI

ROZ - Altre relazioni 1000060928

OG - OGGETTO

OGT - OGGETTO

OGTD - Definizione dipinto

OGTV - Identificazione elemento d'insieme

SGT - SOGGETTO

SGTI - Identificazione miracolo eucaristico del Santo martirizzato dai Saraceni

LC - LOCALIZZAZIONE GEOGRAFICO-AMMINISTRATIVA

PVC - LOCALIZZAZIONE GEOGRAFICO-AMMINISTRATIVA ATTUALE

PVCS - Stato	ITALIA
PVCR - Regione	Umbria
PVCP - Provincia	TR
PVCC - Comune	Orvieto

LDC - COLLOCAZIONE SPECIFICA

LDCT - Tipologia	chiesa
LDCQ - Qualificazione	cattedrale
LDCN - Denominazione	Basilica Cattedrale di Maria Santissima Assunta già Santa Maria della Stella

UB - UBICAZIONE E DATI PATRIMONIALI

UBO - Ubicazione originaria	OR
-----------------------------	----

GP - GEOREFERENZIAZIONE TRAMITE PUNTO

GPI - Identificativo punto	2
GPL - Tipo di localizzazione	localizzazione fisica

GPD - DESCRIZIONE DEL PUNTO**GPDP - PUNTO**

GPDPX - Coordinata X	12.113328
GPDPY - Coordinata Y	42.717042

GPM - Metodo di georeferenziazione	punto approssimato
------------------------------------	--------------------

GPT - Tecnica di georeferenziazione	rilievo tramite GPS
-------------------------------------	---------------------

GPP - Proiezione e Sistema di riferimento	WGS84
---	-------

GPB - BASE DI RIFERIMENTO

GPBB - Descrizione sintetica	Google Maps
GPBT - Data	17-3-2012
GPBO - Note	(13916)

DT - CRONOLOGIA**DTZ - CRONOLOGIA GENERICA**

DTZG - Secolo	sec. XIV
---------------	----------

DTS - CRONOLOGIA SPECIFICA

DTSI - Da	1357
DTSF - A	1364

DTM - Motivazione cronologia	documentazione
------------------------------	----------------

DTM - Motivazione cronologia	data
------------------------------	------

AU - DEFINIZIONE CULTURALE**AUT - AUTORE**

AUTS - Riferimento all'autore	e aiuti
-------------------------------	---------

AUTM - Motivazione dell'attribuzione	firma
--------------------------------------	-------

AUTN - Nome scelto	Ugolino di Prete Ilario
--------------------	-------------------------

AUTA - Dati anagrafici	notizie seconda metà sec. XIV
AUTH - Sigla per citazione	00000497
MT - DATI TECNICI	
MTC - Materia e tecnica	intonaco/ pittura a fresco
MIS - MISURE	
MISU - Unita'	cm
MISA - Altezza	195
MISL - Larghezza	175
CO - CONSERVAZIONE	
STC - STATO DI CONSERVAZIONE	
STCC - Stato di conservazione	cattivo
STCS - Indicazioni specifiche	Sbiadito e lacunoso.
RS - RESTAURI	
RST - RESTAURI	
RSTD - Data	1855/ 1860
RSTN - Nome operatore	Lais L.
RSTN - Nome operatore	Bianchini A.
RST - RESTAURI	
RSTD - Data	1970
RSTN - Nome operatore	Marini S.
RST - RESTAURI	
RSTD - Data	1977/ 1978
RSTN - Nome operatore	Cooperativa Conservazione Beni Culturali
DA - DATI ANALITICI	
DES - DESCRIZIONE	
DESO - Indicazioni sull'oggetto	Affresco facente parte della decorazione parietale della Cappella del Corporale.
DESI - Codifica Iconclass	11 Q 73 24 4 : 11 H : 11 Q 14
DESS - Indicazioni sul soggetto	Personaggi: Santo martire. Figure: soldati saraceni; angeli. Strumenti del martirio: spada. Simboli: ostia. Piante: albero.
ISR - ISCRIZIONI	
ISRC - Classe di appartenenza	didascalica
ISRL - Lingua	latino
ISRS - Tecnica di scrittura	a pennello
ISRT - Tipo di caratteri	caratteri gotici
ISRP - Posizione	al di sotto della scena
ISRA - Autore	Checco di Pietro
ISRI - Trascrizione	SARACENI VOLE(N)[---]IDERU(N)T/ (ET) TU(N)C APP(AR)UIT [---] MULT[---]
	La costruzione della Cappella del Corporale, concepita per serbare la memoria del miracolo di Bolsena e per conservare la reliquia del Sacro Lino, ebbe inizio nel 1350, quando capomastro del Duomo era Nino di

NSC - Notizie storico-critiche

Andrea Pisano. La decorazione pittorica, avviata nel 1357, fu affidata al maestro orvietano Ugolino di Prete Ilario, che ebbe come principale aiuto nell'impresa Fra' Giovanni di Buccio Leonardelli. Altri collaboratori furono: Petrucciolo di Marco e Antonio di Andreuccio (ma con salari molto più bassi) e Pietro di Puccio (che era solo un apprendista). Ugolino e i suoi aiuti mostrano di risentire degli influssi della scuola senese e della maniera di Simone Martini, che aveva già lavorato in Orvieto. Il programma iconografico della decorazione comprende: nella volta, i Simboli, le Profezie e la Dottrina dell'Eucarestia; nella lunette, i Dottori della Chiesa; nella parete est, il Miracolo di Bolsena; nella parete ovest, i Miracoli del Sacramento; nella parete d'ingresso, l'Ultima Cena; nella parete di fondo, la Crocifissione, la Deposizione nel sepolcro (firmata e datata 1364) e la Resurrezione. Le scene sono corredate da didascalie esplicative dettate nel 1362 da Ser Checco di Pietro, cappellano di S. Maria, sotto compenso di un fiorino. Le due scene ai lati dell'arco di accesso alla sacrestia illustrano la storia di un cristiano al quale i Saraceni mozzano la testa: da essa, per per miracolo, esce ancora intatta la santa ostia di cui poco prima il martire si era cibato.

TU - CONDIZIONE GIURIDICA E VINCOLI**CDG - CONDIZIONE GIURIDICA****CDGG - Indicazione generica**

detenzione persona giuridica senza scopo di lucro

DO - FONTI E DOCUMENTI DI RIFERIMENTO**FTA - DOCUMENTAZIONE FOTOGRAFICA****FTAX - Genere**

documentazione allegata

FTAP - Tipo

fotografia b/n

FTAD - Data

1994/04/00

FTAE - Ente proprietario

SBSAE PG

FTAN - Codice identificativo

SBSAEPGN18058

FTAF - Formato

20x24

BIB - BIBLIOGRAFIA**BIBX - Genere**

bibliografia specifica

BIBA - Autore

Majoli G.

BIBD - Anno di edizione

1829

BIBH - Sigla per citazione

00003041

BIB - BIBLIOGRAFIA**BIBX - Genere**

bibliografia specifica

BIBA - Autore

Fumi L.

BIBD - Anno di edizione

1891

BIBH - Sigla per citazione

00002737

BIB - BIBLIOGRAFIA**BIBX - Genere**

bibliografia specifica

BIBA - Autore

Fumi L.

BIBD - Anno di edizione

1896

BIBH - Sigla per citazione

00003122

BIB - BIBLIOGRAFIA**BIBX - Genere**

bibliografia specifica

BIBA - Autore	Gnoli U.
BIBD - Anno di edizione	1923
BIBH - Sigla per citazione	00000313
BIB - BIBLIOGRAFIA	
BIBX - Genere	bibliografia specifica
BIBA - Autore	Van Marle R.
BIBD - Anno di edizione	1923-1924
BIBH - Sigla per citazione	00002960
BIB - BIBLIOGRAFIA	
BIBX - Genere	bibliografia specifica
BIBA - Autore	Lazzarini A.
BIBD - Anno di edizione	1952
BIBH - Sigla per citazione	00002948
BIB - BIBLIOGRAFIA	
BIBX - Genere	bibliografia specifica
BIBA - Autore	Longhi R.
BIBD - Anno di edizione	1962
BIBH - Sigla per citazione	00000677
BIB - BIBLIOGRAFIA	
BIBX - Genere	bibliografia specifica
BIBA - Autore	Donati P. P.
BIBD - Anno di edizione	1969
BIBH - Sigla per citazione	00002961
BIB - BIBLIOGRAFIA	
BIBX - Genere	bibliografia di confronto
BIBA - Autore	Hall J.
BIBD - Anno di edizione	1974
BIBH - Sigla per citazione	00001989
BIB - BIBLIOGRAFIA	
BIBX - Genere	bibliografia specifica
BIBA - Autore	Zanardi B.
BIBD - Anno di edizione	1978
BIBH - Sigla per citazione	00002962
BIB - BIBLIOGRAFIA	
BIBX - Genere	bibliografia specifica
BIBA - Autore	Perali P.
BIBD - Anno di edizione	1979
BIBH - Sigla per citazione	00003042
BIB - BIBLIOGRAFIA	
BIBX - Genere	bibliografia specifica
BIBA - Autore	Mearilli G.
BIBD - Anno di edizione	1983

BIBH - Sigla per citazione	00002959
-----------------------------------	----------

AD - ACCESSO AI DATI

ADS - SPECIFICHE DI ACCESSO AI DATI

ADSP - Profilo di accesso	2
----------------------------------	---

ADSM - Motivazione	scheda di bene non adeguatamente sorvegliabile
---------------------------	--

CM - COMPILAZIONE

CMP - COMPILAZIONE

CMPD - Data	1994
--------------------	------

CMPN - Nome	Madonia, Elisabetta
--------------------	---------------------

RSR - Referente scientifico	Testa, Giuseppina
------------------------------------	-------------------

FUR - Funzionario responsabile	Testa, Giuseppina
---------------------------------------	-------------------

RVM - TRASCRIZIONE PER INFORMATIZZAZIONE

RVMD - Data	2012
--------------------	------

RVMN - Nome	Donà, Annabella
--------------------	-----------------

AN - ANNOTAZIONI