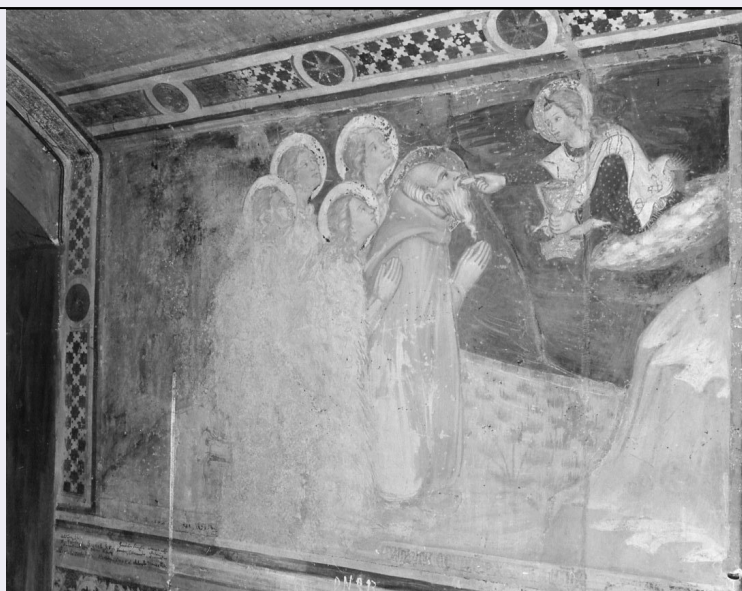


SCHEDA



CD - CODICI

TSK - Tipo Scheda OA

LIR - Livello ricerca C

NCT - CODICE UNIVOCO

NCTR - Codice regione 10

NCTN - Numero catalogo generale 00060309

ESC - Ente schedatore S165

ECP - Ente competente S165

RV - RELAZIONI

ROZ - Altre relazioni 1000060928

OG - OGGETTO

OGT - OGGETTO

OGTD - Definizione dipinto

OGTV - Identificazione elemento d'insieme

SGT - SOGGETTO

SGTI - Identificazione San Pafuzio e gli angeli

LC - LOCALIZZAZIONE GEOGRAFICO-AMMINISTRATIVA

PVC - LOCALIZZAZIONE GEOGRAFICO-AMMINISTRATIVA ATTUALE

PVCS - Stato ITALIA

PVCR - Regione Umbria

PVCP - Provincia TR

PVCC - Comune Orvieto

LDC - COLLOCAZIONE SPECIFICA

LDCT - Tipologia chiesa

LDCQ - Qualificazione cattedrale

LDCN - Denominazione Basilica Cattedrale di Maria Santissima Assunta già Santa Maria della Stella

UB - UBICAZIONE E DATI PATRIMONIALI

UBO - Ubicazione originaria	OR
------------------------------------	----

GP - GEOREFERENZIAZIONE TRAMITE PUNTO

GPI - Identificativo punto	2
GPL - Tipo di localizzazione	localizzazione fisica

GPD - DESCRIZIONE DEL PUNTO**GPDP - PUNTO**

GPDPX - Coordinata X	12.113328
-----------------------------	-----------

GPDPY - Coordinata Y	42.717042
-----------------------------	-----------

GPM - Metodo di georeferenziazione	punto approssimato
---	--------------------

GPT - Tecnica di georeferenziazione	rilievo tramite GPS
--	---------------------

GPP - Proiezione e Sistema di riferimento	WGS84
--	-------

GPB - BASE DI RIFERIMENTO

GPBB - Descrizione sintetica	Google Maps
-------------------------------------	-------------

GPBT - Data	17-3-2012
--------------------	-----------

GPBO - Note	(13916)
--------------------	---------

DT - CRONOLOGIA**DTZ - CRONOLOGIA GENERICA**

DTZG - Secolo	sec. XIV
----------------------	----------

DTS - CRONOLOGIA SPECIFICA

DTSI - Da	1357
------------------	------

DTSF - A	1364
-----------------	------

DTM - Motivazione cronologia	documentazione
-------------------------------------	----------------

DTM - Motivazione cronologia	data
-------------------------------------	------

AU - DEFINIZIONE CULTURALE**AUT - AUTORE**

AUTS - Riferimento all'autore	e aiuti
--------------------------------------	---------

AUTM - Motivazione dell'attribuzione	firma
---	-------

AUTN - Nome scelto	Ugolino di Prete Ilario
---------------------------	-------------------------

AUTA - Dati anagrafici	notizie seconda metà sec. XIV
-------------------------------	-------------------------------

AUTH - Sigla per citazione	00000497
-----------------------------------	----------

MT - DATI TECNICI

MTC - Materia e tecnica	intonaco/ pittura a fresco
--------------------------------	----------------------------

MIS - MISURE

MISU - Unita'	cm
----------------------	----

MISR - Mancanza	MNR
------------------------	-----

CO - CONSERVAZIONE**STC - STATO DI CONSERVAZIONE**

STCC - Stato di	
------------------------	--

conservazione	mediocre
STCS - Indicazioni specifiche	Molto sbiadito.
RS - RESTAURI	
RST - RESTAURI	
RSTD - Data	1855/ 1860
RSTN - Nome operatore	Lais L.
RSTN - Nome operatore	Bianchini A.
RST - RESTAURI	
RSTD - Data	1970
RSTN - Nome operatore	Marini S.
RST - RESTAURI	
RSTD - Data	1977/ 1978
RSTN - Nome operatore	Cooperativa Conservazione Beni Culturali
DA - DATI ANALITICI	
DES - DESCRIZIONE	
DESO - Indicazioni sull'oggetto	Affresco facente parte della decorazione parietale della Cappella del Corporale.
DESI - Codifica Iconclass	11 H (PAFNUZIO) 3 : 11 G 19 2 : 11 Q 73 24 4
DESS - Indicazioni sul soggetto	Personaggi: San Pafnuzio. Figure: angeli. Simboli: calice eucaristico; ostia consacrata.
NSC - Notizie storico-critiche	<p>La costruzione della Cappella del Corporale, concepita per serbare la memoria del miracolo di Bolsena e per conservare la reliquia del Sacro Lino, ebbe inizio nel 1350, quando capomastro del Duomo era Nino di Andrea Pisano. La decorazione pittorica, avviata nel 1357, fu affidata al maestro orvietano Ugolino di Prete Ilario, che ebbe come principale aiuto nell'impresa Fra' Giovanni di Buccio Leonardelli. Altri collaboratori furono: Petrucciolo di Marco e Antonio di Andreuccio (ma con salari molto più bassi) e Pietro di Puccio (che era solo un apprendista). Ugolino e i suoi aiuti mostrano di risentire degli influssi della scuola senese e della maniera di Simone Martini, che aveva già lavorato in Orvieto. Il programma iconografico della decorazione comprende: nella volta, i Simboli, le Profezie e la Dottrina dell'Eucarestia; nella lunette, i Dottori della Chiesa; nella parete est, il Miracolo di Bolsena; nella parete ovest, i Miracoli del Sacramento; nella parete d'ingresso, l'Ultima Cena; nella parete di fondo, la Crocifissione, la Deposizione nel sepolcro (firmata e datata 1364) e la Resurrezione. Le scene sono correate da didascalie esplicative dettate nel 1362 da Ser Checco di Pietro, cappellano di S. Maria, dietro compenso di un fiorino. La scena in esame è da leggere con quella sull'altro lato dell'intradosso dell'arco di accesso alla sacrestia: S. Pafnuzio incontra nel deserto quattro angeli, ma non li riconosce subito come tali; quando essi gli danno l'Eucaristia, il Santo, per virtù del corpo di Cristo, diviene certo della loro vera natura. Fumi (1896, p. 72) riporta per intero l'iscrizione, oggi in parte perduta: "Pafnutius invenit quattuor sicut angelos et adoravit. Illi dixerunt se homines esse non angelos".</p>
TU - CONDIZIONE GIURIDICA E VINCOLI	
CDG - CONDIZIONE GIURIDICA	
CDGG - Indicazione	

generica

detenzione persona giuridica senza scopo di lucro

DO - FONTI E DOCUMENTI DI RIFERIMENTO

FTA - DOCUMENTAZIONE FOTOGRAFICA

FTAX - Genere	documentazione allegata
FTAP - Tipo	fotografia b/n
FTAD - Data	1994/04/00
FTAE - Ente proprietario	SBSAE PG
FTAN - Codice identificativo	SBSAEPGN18352
FTAF - Formato	20x24

BIB - BIBLIOGRAFIA

BIBX - Genere	bibliografia specifica
BIBA - Autore	Majoli G.
BIBD - Anno di edizione	1829
BIBH - Sigla per citazione	00003041

BIB - BIBLIOGRAFIA

BIBX - Genere	bibliografia specifica
BIBA - Autore	Fumi L.
BIBD - Anno di edizione	1891
BIBH - Sigla per citazione	00002737

BIB - BIBLIOGRAFIA

BIBX - Genere	bibliografia specifica
BIBA - Autore	Fumi L.
BIBD - Anno di edizione	1896
BIBH - Sigla per citazione	00003122

BIB - BIBLIOGRAFIA

BIBX - Genere	bibliografia specifica
BIBA - Autore	Gnoli U.
BIBD - Anno di edizione	1923
BIBH - Sigla per citazione	00000313

BIB - BIBLIOGRAFIA

BIBX - Genere	bibliografia specifica
BIBA - Autore	Van Marle R.
BIBD - Anno di edizione	1923-1924
BIBH - Sigla per citazione	00002960

BIB - BIBLIOGRAFIA

BIBX - Genere	bibliografia specifica
BIBA - Autore	Lazzarini A.
BIBD - Anno di edizione	1952
BIBH - Sigla per citazione	00002948

BIB - BIBLIOGRAFIA

BIBX - Genere	bibliografia specifica
BIBA - Autore	Longhi R.

BIBD - Anno di edizione	1962
BIBH - Sigla per citazione	00000677
BIB - BIBLIOGRAFIA	
BIBX - Genere	bibliografia specifica
BIBA - Autore	Donati P. P.
BIBD - Anno di edizione	1969
BIBH - Sigla per citazione	00002961
BIB - BIBLIOGRAFIA	
BIBX - Genere	bibliografia di confronto
BIBA - Autore	Hall J.
BIBD - Anno di edizione	1974
BIBH - Sigla per citazione	00001989
BIB - BIBLIOGRAFIA	
BIBX - Genere	bibliografia specifica
BIBA - Autore	Zanardi B.
BIBD - Anno di edizione	1978
BIBH - Sigla per citazione	00002962
BIB - BIBLIOGRAFIA	
BIBX - Genere	bibliografia specifica
BIBA - Autore	Perali P.
BIBD - Anno di edizione	1979
BIBH - Sigla per citazione	00003042
BIB - BIBLIOGRAFIA	
BIBX - Genere	bibliografia specifica
BIBA - Autore	Mearilli G.
BIBD - Anno di edizione	1983
BIBH - Sigla per citazione	00002959
AD - ACCESSO AI DATI	
ADS - SPECIFICHE DI ACCESSO AI DATI	
ADSP - Profilo di accesso	2
ADSM - Motivazione	scheda di bene non adeguatamente sorvegliabile
CM - COMPILAZIONE	
CMP - COMPILAZIONE	
CMPD - Data	1994
CMPN - Nome	Madonia, Elisabetta
RSR - Referente scientifico	Testa, Giuseppina
FUR - Funzionario responsabile	Testa, Giuseppina
RVM - TRASCRIZIONE PER INFORMATIZZAZIONE	
RVMD - Data	2012
RVMN - Nome	Donà, Annabella
AN - ANNOTAZIONI	