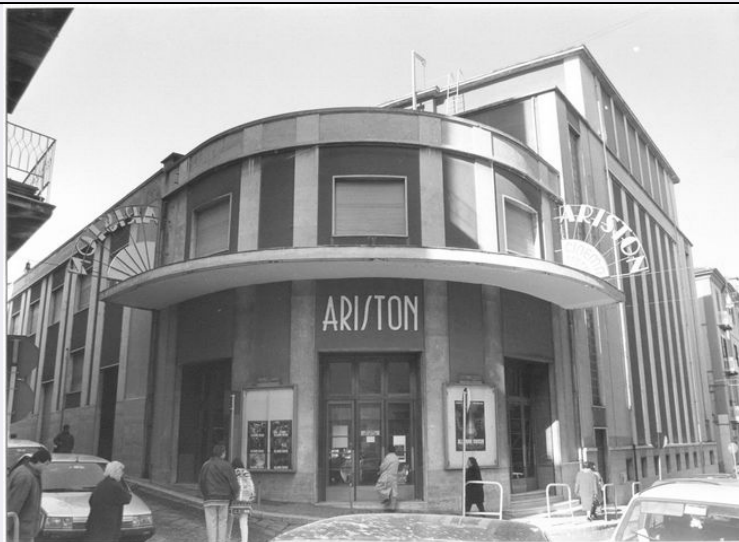


SCHEDA



CD - CODICI

TSK - Tipo scheda	A
LIR - Livello ricerca	C
NCT - CODICE UNIVOCO	
NCTR - Codice regione	14
NCTN - Numero catalogo generale	00020102
ESC - Ente schedatore	S172
ECP - Ente competente	S172

OG - OGGETTO

OGT - OGGETTO

OGTD - Definizione tipologica	cinema-teatro
OGTN - Denominazione	Cinema Ariston

OGA - ALTRA DENOMINAZIONE

OGAG - Genere denominazione	originaria
OGAD - Denominazione	Cinema Alhambra

LC - LOCALIZZAZIONE GEOGRAFICO-AMMINISTRATIVA

PVC - LOCALIZZAZIONE GEOGRAFICO-AMMINISTRATIVA

PVCS - Stato	ITALIA
PVCR - Regione	Molise
PVCP - Provincia	CB
PVCC - Comune	Campobasso
PVCI - Indirizzo	Via Isernia 1,3,5,7,9
PVCA	Via Cardarelli
PVCA	Via Larino

CST - CENTRO STORICO

CSTN - Numero d'ordine	001
CSTD - Denominazione	Campobasso

CSTA	capoluogo municipale
ZUR - ZONA URBANA	
ZURN - Numero	00
ZURD - Denominazione	zona centrale
SET - SETTORE	
SETT - Tipo	SU
SETN - Numero	039
SETP - Numero nel settore	001
CS - LOCALIZZAZIONE CATASTALE	
CTL - Tipo di localizzazione	localizzazione fisica
CTS - LOCALIZZAZIONE CATASTALE	
CTSC - Comune	Campobasso
CTSF - Foglio/Data	119/ 1985
CTSN - Particelle	126
CTSP - Proprietari	Cinema Teatro Ariston s.r.l.
GP - GEOREFERENZIAZIONE TRAMITE PUNTO	
GPI - Identificativo punto	2
GPL - Tipo di localizzazione	localizzazione fisica
GPD - DESCRIZIONE DEL PUNTO	
GPDP - PUNTO	
GPDPX - Coordinata X	14.661320399
GPDPY - Coordinata Y	41.56122246
GPM - Metodo di georeferenziazione	punto approssimato
GPT - Tecnica di georeferenziazione	rilievo da cartografia con sopralluogo
GPP - Proiezione e Sistema di riferimento	WGS84
GPB - BASE DI RIFERIMENTO	
GPBB - Descrizione sintetica	ICCD1002863_0
GPBT - Data	7-4-2014
GPBO - Note	(3126068) -CTR 10.000- (http://servizi.geo.regione.molise.it/arcgis/services/CTR_10000/mapserver/wmserver/ ?) -0
AU - DEFINIZIONE CULTURALE	
AUT - AUTORE	
AUTR - Riferimento all'intervento (ruolo)	progetto
AUTS - Rapporto al nome	attribuito
AUTM - Fonte dell'attribuzione	documentazione
AUTM - Fonte dell'attribuzione	bibliografia
AUTM - Fonte dell'attribuzione	firma

AUTN - Nome scelto	Impallomeni Ferruccio
AUTA - Dati anagrafici	1982/1969
AUTH - Sigla per citazione	S1720005
AUT - AUTORE	
AUTR - Riferimento all'intervento (ruolo)	progetto
AUTS - Rapporto al nome	attribuito
AUTM - Fonte dell'attribuzione	documentazione
AUTM - Fonte dell'attribuzione	bibliografia
AUTM - Fonte dell'attribuzione	firma
AUTN - Nome scelto	Pappalardi Silverio
AUTA - Dati anagrafici	1893/
AUTH - Sigla per citazione	S1720004
AUT - AUTORE	
AUTR - Riferimento all'intervento (ruolo)	progetto di variante
AUTS - Rapporto al nome	attribuito
AUTM - Fonte dell'attribuzione	documentazione
AUTM - Fonte dell'attribuzione	bibliografia
AUTM - Fonte dell'attribuzione	firma
AUTN - Nome scelto	Savelli Ildebrando
AUTA - Dati anagrafici	1912/ 2002
AUTH - Sigla per citazione	S1720002
AUT - AUTORE	
AUTR - Riferimento all'intervento (ruolo)	progetto di variante
AUTS - Rapporto al nome	attribuito
AUTM - Fonte dell'attribuzione	documentazione
AUTM - Fonte dell'attribuzione	bibliografia
AUTM - Fonte dell'attribuzione	firma
AUTN - Nome scelto	Laveni Giuseppe
AUTA - Dati anagrafici	notizie sec. XX
AUTH - Sigla per citazione	S1720003
ATB - AMBITO CULTURALE	
ATBR - Riferimento all'intervento	costruzione
ATBD - Denominazione	novecentesca

ATBM - Fonte dell'attribuzione	fonte archivistica
ATBM - Fonte dell'attribuzione	bibliografia
ATBM - Fonte dell'attribuzione	documentazione

RE - NOTIZIE STORICHE

REN - NOTIZIA

REN - Riferimento	intero bene
RENS - Notizia sintetica	costruzione
RENN - Notizia	La storia del cinema-teatro Ariston inizia nel secondo dopoguerra, quando i fratelli Antonio ed Italo De Benedittis, proprietari di un ingrosso per la vendita di tessuti, decidono di realizzare un luogo dedicato all'arte e lo spettacolo, il più grande di Campobasso e del Molise, nel lotto compreso tra via Cardarelli, via Larino e via Isernia. Il progetto viene commissionato agli ingegneri Ferruccio Impallomeni e Silverio Pappalardo, due professionisti di elevato peso nella scena architettonica cittadina. Del 20/09/1947 la richiesta inoltrata al sindaco di Campobasso di poter costruire l'immobile, come da progetto a firma dei due professionisti locali. La documentazione, protocollata in data 23 /09/1947, viene approvata in data 26/09/1947.
RENF - Fonte	fonte archivistica

REL - CRONOLOGIA, ESTREMO REMOTO

RELS - Secolo	XX
RELF - Frazione di secolo	metà
RELI - Data	1947/09/20
RELX - Validita'	post

REV - CRONOLOGIA, ESTREMO RECENTE

REVS - Secolo	XX
REVF - Frazione di secolo	metà
REVI - Data	1947/09/26

RE - NOTIZIE STORICHE

REN - NOTIZIA

REN - Riferimento	carattere generale
RENS - Notizia sintetica	progettazione
RENN - Notizia	L'ingegnere Ferruccio Impallomeni è stato anche l'autore del Cinema Modernissimo, realizzato dall'Impresa Massa, inaugurato il 18 gennaio 1925, che sorgeva a monte della stessa via Isernia, in un lotto di proprietà sempre dei fratelli De Benedittis. Nel 1923 Impallomeni era stato incaricato dal Consiglio della Camera di Commercio di Campobasso di redigere il progetto dell'edificio Camerale in Piazza della Vittoria (allora Piazza delle Armi) che doveva ricoprire il lotto prescelto armonizzando con le costruzioni esistenti sulle attuali via Scatolone e via Petrella. Nel periodo tra il 29/11/1943 ed il 30/04/1944 ricoprì la carica di Commissario Prefettizio per la temporanea amministrazione di Campobasso, di cui fu sindaco dal 01/05/44 alla metà del '48. Nel 1949 Impallomeni, con l'architetto Cesare Antonelli ha redatto il Piano di Ricostruzione di Boiano (CB), approvato con DM del 24/06/1949.

RENF - Fonte	bibliografia
RENF - Fonte	sitografia
REL - CRONOLOGIA, ESTREMO REMOTO	
RELS - Secolo	XX
RELF - Frazione di secolo	primo quarto
RELI - Data	1925/00/00
RELX - Validita'	post
REV - CRONOLOGIA, ESTREMO RECENTE	
REVS - Secolo	XX
REVF - Frazione di secolo	metà
REVI - Data	1949/06(24
REVX - Validita'	ante
RE - NOTIZIE STORICHE	
REN - NOTIZIA	
REN R - Riferimento	carattere generale
RENS - Notizia sintetica	progettazione
RENN - Notizia	L'Ingegnere Silverio Pappalardo è stato l'autore del progetto del Tribunale di Campobasso, realizzato tra il 1930 ed il 1936 caratterizzato da un austero stile neo-classico. Con Regio Decreto del 10 marzo 1941 ricoprì la carica di Arbitro Supplente per nomina dell'Amministrazione Provinciale di Campobasso nel Collegio arbitrale di I° grado dell'Aquila, per la risoluzione di controversie dipendenti dal terremoto del 1915. Il suo nome è legato anche al Capannone Ex-ENEL sito in Via Gazzani, avendo redatto una relazione per l'identificazione-accertamento di beni offerti a garanzia di un mutuo richiesto dalla Società SAM proprietaria del Capannone.
RENF - Fonte	bibliografia
REL - CRONOLOGIA, ESTREMO REMOTO	
RELS - Secolo	XX
RELF - Frazione di secolo	secondo quarto
RELI - Data	1930/00/00
RELX - Validita'	post
REV - CRONOLOGIA, ESTREMO RECENTE	
REVS - Secolo	XX
REVF - Frazione di secolo	secondo quarto
REVI - Data	1941/03/10
REVX - Validita'	ante
RE - NOTIZIE STORICHE	
REN - NOTIZIA	
REN R - Riferimento	intero bene
RENS - Notizia sintetica	progettazione
	In data 05/06/1948 i De Benedittis presentano una variante al progetto con l'abolizione della galleria, prevista nel primo progetto, per gli eccessivi costi da sostenere, con conseguente aumento dell'ampiezza della sala, a scapito dei due metri di suolo sul fronte di via Cardarelli, precedentemente lasciati a vantaggio della strada, ma compensata da un

RENN - Notizia	allineamento con i fabbricati attigui. Il 02/08/1948 viene richiesta, quindi nuova autorizzazione a costruire. Al 25/09/1948 risale una nota a firma del Sindaco di Campobasso, Alessandro De Gaglia, dove si raccomanda per l'erigendo Cinema-Teatro Ariston, il rispetto dell'allineamento con l'adiacente Palazzo Poce, raccomandando di contenere il prospetto su via Larino, nei limiti della proprietà De Benedittis, evitando qualsivoglia occupazione di suolo pubblico. Il Cinema-Teatro, come si evince da una pianta al piano terra (elaborato di progetto con diversa distribuzione alternativa) doveva chiamarsi Cinema Alhambra.
RENF - Fonte	fonte archivistica
REL - CRONOLOGIA, ESTREMO REMOTO	
RELS - Secolo	XX
RELF - Frazione di secolo	metà
RELI - Data	1948/06/05
RELX - Validita'	post
REV - CRONOLOGIA, ESTREMO RECENTE	
REVS - Secolo	XX
REVF - Frazione di secolo	metà
REVI - Data	1948/09/25
REVX - Validita'	ante
RE - NOTIZIE STORICHE	
REN - NOTIZIA	
RENr - Riferimento	intero bene
RENS - Notizia sintetica	progettazione
RENN - Notizia	Al 24/03/1949 risale la richiesta di nulla-osta per poter costruire secondo una ulteriore variante al progetto approvato. La progettazione delle varianti, definite dagli interessati "di poco rilievo" fu affidata, "sullo schema degli elaborati già approvati", all'arch. Ildebrando Savelli ed all'ing. Giuseppe Laveni con studio tecnico a Milano. Il nuovo progetto di modifica viene approvato in data 26/04/1949. Il 13 /06/1949 viene presentata altra variante per la costruzione di una cabina di proiezione "in prolungamento del teatro" su via Larino, che viene approvata il 17/06/1949, con prescrizioni che interessano il fronte su via Larino. I due progettisti ripresero sostanzialmente il progetto originario, conservando la forma compatta e lineare e l'ingresso angolare caratterizzato dalla parete curva con pensilina. Le modifiche più rilevanti che furono apportate: un ulteriore piano ed una galleria a sbalzo sulla platea, simile a quella del Metropolitan, ma più ridotta.
RENF - Fonte	fonte archivistica
REL - CRONOLOGIA, ESTREMO REMOTO	
RELS - Secolo	XX
RELF - Frazione di secolo	metà
RELI - Data	1949/03/24
RELX - Validita'	post
REV - CRONOLOGIA, ESTREMO RECENTE	
REVS - Secolo	XX
REVF - Frazione di secolo	metà

REVI - Data	1949/06/17
REVX - Validita'	ante
RE - NOTIZIE STORICHE	
REN - NOTIZIA	
RENr - Riferimento	carattere generale
RENS - Notizia sintetica	progettazione
RENN - Notizia	Ildebrando Savelli, milanese, laureatosi a Roma nel 1938, nel primo decennio della sua attività (anni '40) manifestò particolare interesse per l'edilizia per lo spettacolo, progettando molte sale in diverse città italiane, Roma, Milano, Venezia, Ancona, con particolare attenzione allo studio delle soluzioni acustiche da rendere adatte sia alle proiezioni cinematografiche che alle opere teatrali. Ad Ancona realizzò nel 1947 una delle sue opere più importanti, il Cinema Metropolitan nel quale ebbe cura di tracciare e sperimentare la "curva di visibilità", che fu un modello di riferimento per tutte le sale che progettò successivamente, compresa quella di Campobasso. Tra le tante opere realizzò il Piano di Ricostruzione di Ateleta del 1946 (CH). La sua attività fino al 1987 circa.
RENF - Fonte	bibliografia
RENF - Fonte	sitografia
REL - CRONOLOGIA, ESTREMO REMOTO	
RELS - Secolo	XX
RELF - Frazione di secolo	secondo quarto
RELI - Data	1938/00/00
RELX - Validita'	post
REV - CRONOLOGIA, ESTREMO RECENTE	
REVS - Secolo	XX
REVF - Frazione di secolo	ultimo quarto
REVI - Data	1987/00/00
REVX - Validita'	ante
RE - NOTIZIE STORICHE	
REN - NOTIZIA	
RENr - Riferimento	carattere generale
RENS - Notizia sintetica	progettazione
RENN - Notizia	L'ingegner Giuseppe Laveni ha progettato, nella seconda metà degli anni venti, insieme all'architetto Aldo Avati il Cinema-Teatro Odeon di Milano, grazie alla famiglia Pittalunga, che si occupava di produzione cinematografica. Si trattava di un imponente edificio residenziale con il piano sotterraneo ed il piano terra rispettivamente destinati a teatro da 900 posti ed al vasto ed elegante cinema Odeon che si sviluppava per l'altezza di tre piani. Nell'immobile erano presenti anche un salone ristorante ed una sala da ballo.
RENF - Fonte	bibliografia
RENF - Fonte	sitografia
REL - CRONOLOGIA, ESTREMO REMOTO	
RELS - Secolo	XX
RELF - Frazione di secolo	secondo quarto

RELI - Data	1927/00/00
RELX - Validita'	post
REV - CRONOLOGIA, ESTREMO RECENTE	
REVS - Secolo	XX
REVF - Frazione di secolo	secondo quarto
REVI - Data	1929/00/00
REVX - Validita'	ante

RE - NOTIZIE STORICHE

REN - NOTIZIA

REN - Riferimento	intero bene
RENS - Notizia sintetica	completamento
RENN - Notizia	<p>Il cinema-teatro, realizzato dall'Impresa Molinari di Campobasso, viene terminato nel 1951. L'accatastamento dell'immobile, sub 1 della part. 126, fg. 119, categoria D/3 viene perfezionato il 05/04/1951 come da documentazione a firma del geometra Alfonso Minicucci. L'inaugurazione risale al 05/06/1951. Nello stesso anno viene realizzato da giovani goliardi campobassani lo spettacolo "Follie Molisane '50" in 2 atti e quadri di Michele Testa, Achille Vendemiati e Salvatore Tucci. In occasione dell'inaugurazione il cinema-teatro, che doveva chiamarsi Alhambra, come il complesso di Granada in Spagna (Alhambra=Rossa) per il colore rosso pompeiano che lo avrebbe caratterizzato all'esterno, prende invece la denominazione di Cinema Ariston, come attestato dalla locandina di inaugurazione. Il termine, di origine greca che significa "ottimo-il migliore", nella metà del XX secolo, veniva usualmente utilizzato per denominare di cinema e di teatri.</p>
RENF - Fonte	fonte archivistica

REL - CRONOLOGIA, ESTREMO REMOTO

RELS - Secolo	XX
RELF - Frazione di secolo	metà
RELI - Data	1951/04/05
RELX - Validita'	post

REV - CRONOLOGIA, ESTREMO RECENTE

REVS - Secolo	XX
REVF - Frazione di secolo	metà
REVI - Data	1951/06/05
REVX - Validita'	ante

RE - NOTIZIE STORICHE

REN - NOTIZIA

REN - Riferimento	intero bene
RENS - Notizia sintetica	proprietà
RENN - Notizia	<p>Il manufatto risulta dal 1951 al 1986 di proprietà dei De Benedittis Adelmo, Antonio, Cataldo, Giuseppe, Guido ed Italo. Dal 1986 si aggiungono a questi Coppola Anna Maria e De Benedittis Antonio, Franco e Marco. Il 28/03/1997 viene costituita dai proprietari una Società a Comandita Semplice: Cinema Teatro Ariston di De Benedittis Antonino & C. Questa il 02/04/1997 diventa una Società a Responsabilità Limitata: Cinema Teatro Ariston S.r.L.</p>

RENF - Fonte	fonte archivistica
REL - CRONOLOGIA, ESTREMO REMOTO	
RELS - Secolo	XX
RELF - Frazione di secolo	metà
RELI - Data	1951/00/00
RELX - Validita'	post
REV - CRONOLOGIA, ESTREMO RECENTE	
REVS - Secolo	XX
REVF - Frazione di secolo	fine
REVI - Data	1997/04/02
REVX - Validita'	ante

RE - NOTIZIE STORICHE

REN - NOTIZIA	
REN R - Riferimento	intero bene
RENS - Notizia sintetica	ristrutturazione
RENN - Notizia	Alla fine degli anni '90 l'edificio è stato interessato da interventi per l'adeguamento dei locali aperti al pubblico alla normativa vigente. Non sono stati effettuati interventi strutturali o architettonici, ma solo la riteggiatura degli intonaci esterni, adeguamenti degli impianti idrico-sanitari, dell'impianto di riscaldamento e del sistema antincendio. Contestualmente si è provveduto alla sostituzione delle originarie sedute in legno con altre imbottite.
RENF - Fonte	fonte orale

REL - CRONOLOGIA, ESTREMO REMOTO	
RELS - Secolo	XX
RELF - Frazione di secolo	fine
RELI - Data	1997/00/00
RELX - Validita'	post
REV - CRONOLOGIA, ESTREMO RECENTE	
REVS - Secolo	XX
REVF - Frazione di secolo	fine
REVI - Data	1997/00/00
REVX - Validita'	ante

RE - NOTIZIE STORICHE

REN - NOTIZIA	
REN R - Riferimento	intero bene
RENS - Notizia sintetica	utilizzazione
RENN - Notizia	Il cinema-teatro inaugurato il 5 giugno 1951 risulta in attività fino al 2003 circa. Nell'autunno del 2001 prende il via la prima edizione di "Teatri d'Italia" in collaborazione con l'ETI per le aree disagiate. Nel 2002 la seconda edizione e nel 2003 una delle ultime rappresentazioni, lo spettacolo Romeo e Giulietta di W. Shakespeare, tradotto, riveduto e diretto da S. Sabelli, attore di origini campobassane. In questo luogo per oltre mezzo secolo si esibiscono i migliori artisti di rivista. avanspettacolo, prosa e diversi cantanti di musica leggera. Nelle pareti della direzione ancora le foto di totò, Anna Magnani, Wanda Osiris, i fratelli De Filippo, per non dimenticare Salvo Randone, Giorgio

Albertazzi, Franca Valeri, Arnoldo Foà, Dario Fo o Giorgio Gaber, Riccardo Cocciante, Pino Daniele, Mia Martini etc. Il Cinema-Teatro Ariston oltre ad essere una architettura di qualità, simbolo della ricostruzione post-bellica è stato un significativo luogo di aggregazione per tante generazioni.

RENF - Fonte bibliografia

REL - CRONOLOGIA, ESTREMO REMOTO

RELS - Secolo XX

RELF - Frazione di secolo metà

RELI - Data 1951/06/05

RELX - Validita' post

REV - CRONOLOGIA, ESTREMO RECENTE

REVS - Secolo XXI

REVF - Frazione di secolo inizio

REVI - Data 2003/00/00

REVX - Validita' ante

SI - SPAZI

SII - SUDDIVISIONE INTERNA

SIIR - Riferimento intero bene

SIIO - Tipo di suddivisione orizzontale livelli sfalsati

SIIN - Numero di piani 5

SIIP - Tipo di piani p. interrato-1; p.t.; p.1; p.2; p.3

SIIV - Suddivisione verticale a elementi seriali

IS - IMPIANTO STRUTTURALE

IST - Configurazione strutturale primaria

Il fabbricato delinea l'isolato tra le vie Isernia a Nord, Cardarelli a Est, Isernia a Sud. Nel blocco centrale trapezoidale la platea (h.8.00) con il palcoscenico (h.10.00) addossato al fronte Est su via Cardarelli, al di sotto del quale a P. interrato: il locale per l'orchestra, i camerini, e locali tecnici. L'ala Sud su via Isernia. di forma triangolare accoglie a P.T. l'atrio, il foyer, gli accessi alla sala, la scala di accesso alla galleria con 1 wc, la scala a servizio del P.interrato e della passerella a servizio del palcoscenico; al P.1 un appartamento, un deposito e la galleria. La zona Nord, a ridosso di via Larino, al P.T. è riservata all'atrio secondario con i servizi wc e le uscite di emergenza di sala e galleria, a scale di servizio; al P.1 l'abitazione del custode, una terrazza ed i wc a servizio della galleria. Al P.2 le coperture a terrazza delle ali Sud e Nord. Al P.3 la parte alta della sala e del palcoscenico con a Ovest il blocco cabina di proiezione.

PN - PIANTA

PNR - Riferimento alla parte intero bene

PNT - PIANTA

PNTQ - Riferimento piano o quota piano tipo

PNTS - Schema corpo unico

PNTF - Forma quadrangolare

FN - FONDAZIONI

FNA - Tipo di terreno a livello

di appoggio	non accertabili
SV - STRUTTURE VERTICALI	
SVC - TECNICA COSTRUTTIVA	
SVCU - Ubicazione	intero bene
SVCT - Tipo di struttura	pilastri
SVCC - Genere	a gabbia
SVCM - Materiali	cemento armato
SVC - TECNICA COSTRUTTIVA	
SVCU - Ubicazione	murature perimetrali
SVCT - Tipo di struttura	parete
SVCC - Genere	in muratura
SVCQ - Qualificazione del genere	continua
SVCM - Materiali	calcare
SVCM - Materiali	laterizio
SO - STRUTTURE DI ORIZZONTAMENTO	
SOU - Ubicazione	intero bene
SOF - TIPO	
SOFG - Genere	solaio
SOFF - Forma	piano
SOE - STRUTTURA	
SOER - Riferimento	intero solaio
SOEC - Tecnica costruttiva	a getto
SOES - Specificazioni tecniche	con orditura semplice
CP - COPERTURE	
CPU - Ubicazione	blocco Sud
CPF - CONFIGURAZIONE ESTERNA	
CPFG - Genere	piana
CPFQ - Qualificazione della forma	a pianta triangolare
CPC - STRUTTURA E TECNICA	
CPCR - Riferimento	interna copertura
CPCT - Struttura primaria	soletta
CPM - MANTO DI COPERTURA	
CPMR - Riferimento	intera copertura
CPMT - Tipo	battuto
CPMM - Materiali	cemento
CPMM - Materiali	guaina bituminosa
CP - COPERTURE	
CPU - Ubicazione	blocco Nord
CPF - CONFIGURAZIONE ESTERNA	
CPFG - Genere	piana

CPFQ - Qualificazione della forma	a pianta rettangolare
CPC - STRUTTURA E TECNICA	
CPCR - Riferimento	interna copertura
CPCT - Struttura primaria	soletta
CPM - MANTO DI COPERTURA	
CPMR - Riferimento	intera copertura
CPMT - Tipo	battuto
CPMM - Materiali	cemento
CPMM - Materiali	guaina bituminosa
CP - COPERTURE	
CPU - Ubicazione	blocco Est
CPF - CONFIGURAZIONE ESTERNA	
CPFG - Genere	piana
CPFQ - Qualificazione della forma	a pianta rettangolare
CPC - STRUTTURA E TECNICA	
CPCR - Riferimento	intera copertura
CPCT - Struttura primaria	soletta
CPM - MANTO DI COPERTURA	
CPMR - Riferimento	intera copertura
CPMT - Tipo	battuto
CPMM - Materiali	cemento
CPMM - Materiali	guaina bituminosa
CP - COPERTURE	
CPU - Ubicazione	blocco centrale
CPF - CONFIGURAZIONE ESTERNA	
CPFG - Genere	a tetto
CPFF - Forma	a 2 falde
CPFQ - Qualificazione della forma	a pianta rettangolare
CPC - STRUTTURA E TECNICA	
CPCR - Riferimento	intera copertura
CPCT - Struttura primaria	capriate in ferro
CPM - MANTO DI COPERTURA	
CPMR - Riferimento	intera copertura
CPMT - Tipo	tavolato
CPMM - Materiali	guaina bituminosa
CP - COPERTURE	
CPU - Ubicazione	angolo Sud-Est
CPF - CONFIGURAZIONE ESTERNA	
CPFG - Genere	piana
CPC - STRUTTURA E TECNICA	

CPCR - Riferimento	pensilina
CPCT - Struttura primaria	soletta
CPM - MANTO DI COPERTURA	
CPMR - Riferimento	intera copertura
CPMT - Tipo	battuto
CPMM - Materiali	cemento
CPMM - Materiali	guaina bituminosa
SC - SCALE	
SCL - SCALE	
SCLU - Ubicazione	interna
SCLG - Genere	scala
SCLO - Categoria	d'accesso (esterno)
SCLN - Quantita'	2
SCLL - Collocazione	fronte via Isernia
SCLF - Forma planimetrica	rettilinea
SCS - SCHEMA STRUTTURALE	
SCSR - Riferimento	intera struttura
SCST - Tipo	appoggiata
SCSM - Materiali	marmo
SC - SCALE	
SCL - SCALE	
SCLU - Ubicazione	esterna
SCLG - Genere	scala
SCLO - Categoria	d'accesso (esterno)
SCLN - Quantita'	1
SCLL - Collocazione	fronte via Cardarelli
SCLF - Forma planimetrica	rettilinea
SCS - SCHEMA STRUTTURALE	
SCSR - Riferimento	intera struttura
SCST - Tipo	appoggiata
SCSM - Materiali	marmo
SC - SCALE	
SCL - SCALE	
SCLU - Ubicazione	interna
SCLG - Genere	scala
SCLO - Categoria	di servizio
SCLN - Quantita'	1
SCLL - Collocazione	tra atrio e palcoscenico
SCLF - Forma planimetrica	a due rampe
SCS - SCHEMA STRUTTURALE	
SCSR - Riferimento	intera struttura
SCST - Tipo	a sbalzo

SCSC - Tecnica	soletta in c.a.
SCSM - Materiali	graniglia di cemento
SCSM - Materiali	marmo
SC - SCALE	
SCL - SCALE	
SCLU - Ubicazione	interna
SCLG - Genere	scala
SCLO - Categoria	di servizio
SCLN - Quantita'	2
SCLL - Collocazione	angolare
SCLF - Forma planimetrica	a quattro rampe
SCS - SCHEMA STRUTTURALE	
SCSR - Riferimento	intera struttura
SCST - Tipo	a sbalzo
SCSC - Tecnica	soletta in c.a.
SCSM - Materiali	graniglia di cemento
SCSM - Materiali	marmo
SC - SCALE	
SCL - SCALE	
SCLU - Ubicazione	interna
SCLG - Genere	scala
SCLO - Categoria	principale
SCLN - Quantita'	1
SCLL - Collocazione	angolare
SCLF - Forma planimetrica	a tre rampe
SCS - SCHEMA STRUTTURALE	
SCSR - Riferimento	intera struttura
SCST - Tipo	a sbalzo
SCSC - Tecnica	soletta in c.a.
SCSM - Materiali	graniglia di cemento
SCSM - Materiali	marmo
SC - SCALE	
SCL - SCALE	
SCLU - Ubicazione	interna
SCLG - Genere	scala
SCLO - Categoria	sussidiaria
SCLN - Quantita'	2
SCLL - Collocazione	angolare palcoscenico
SCLF - Forma planimetrica	rettilinea
SCS - SCHEMA STRUTTURALE	
SCSR - Riferimento	intera struttura
SCST - Tipo	appoggiata

SCSM - Materiali	legno
-------------------------	-------

PV - PAVIMENTI E PAVIMENTAZIONI

PVM - PAVIMENTI E PAVIMENTAZIONI

PVMU - Ubicazione	intero bene
--------------------------	-------------

PVMG - Genere	piastrelle graniglia di cemento
----------------------	---------------------------------

PVM - PAVIMENTI E PAVIMENTAZIONI

PVMU - Ubicazione	palcoscenico
--------------------------	--------------

PVMG - Genere	in legno
----------------------	----------

DE - ELEMENTI DECORATIVI

DEC - ELEMENTI DECORATIVI

DECU - Ubicazione	tutti i prospetti
--------------------------	-------------------

DECL - Collocazione	esterna
----------------------------	---------

DECT - Tipo	basamento
--------------------	-----------

DECM - Materiali	travertino
-------------------------	------------

DEC - ELEMENTI DECORATIVI

DECU - Ubicazione	tutti i prospetti
--------------------------	-------------------

DECL - Collocazione	esterna
----------------------------	---------

DECT - Tipo	lesena
--------------------	--------

DECM - Materiali	travertino
-------------------------	------------

DEC - ELEMENTI DECORATIVI

DECU - Ubicazione	angolo Nord-Est
--------------------------	-----------------

DECL - Collocazione	esterna
----------------------------	---------

DECT - Tipo	finestratura
--------------------	--------------

DECM - Materiali	vetro-mattone
-------------------------	---------------

DEC - ELEMENTI DECORATIVI

DECU - Ubicazione	tutti i prospetti
--------------------------	-------------------

DECL - Collocazione	esterna
----------------------------	---------

DECT - Tipo	cornice
--------------------	---------

DECM - Materiali	travertino
-------------------------	------------

CO - CONSERVAZIONE

STC - STATO DI CONSERVAZIONE

STCR - Riferimento alla parte	intero bene
--------------------------------------	-------------

STCC - Stato di conservazione	cattivo
--------------------------------------	---------

STCO - Indicazioni specifiche	Le condizioni di degrado sono ascrivibili ad una totale assenza di manutenzione nel corso degli ultimi dieci anni, a far data dalla chiusura al pubblico della sala alla fine del 2003.
--------------------------------------	---

US - UTILIZZAZIONI

USA - USO ATTUALE

USAR - Riferimento alla parte	intero bene
--------------------------------------	-------------

USAD - Uso	in disuso
-------------------	-----------

USO - USO STORICO

USOR - Riferimento alla parte	intero bene
USOC - Riferimento cronologico	destinazione originaria
USOD - Uso	cinema
USOD - Uso	teatro

TU - CONDIZIONE GIURIDICA E VINCOLI

CDG - CONDIZIONE GIURIDICA

CDGG - Indicazione generica	proprietà privata
CDGS - Indicazione specifica	Cinema Teatro Ariston s.r.l.

STU - STRUMENTI URBANISTICI

STUT - Strumenti in vigore	P.R.G. variante generale 1969 approvato 1972
STUN - Sintesi normativa zona	zona B/ conservazione e parziale trasformazione
STUA - Vincoli altre amministrazioni	Vincolo paesaggistico-ambientale su parte del territorio del comune di Campobasso. Commissione Provinciale verbali n. 14 e 15 del 20/03/77 e 20/07/77

DO - FONTI E DOCUMENTI DI RIFERIMENTO

FTA - DOCUMENTAZIONE FOTOGRAFICA

FTAX - Genere	documentazione allegata
FTAP - Tipo	fotografia b/n
FTAA - Autore	Di Brino Cinzia
FTAD - Data	1995/00/00
FTAE - Ente proprietario	SBAP Molise
FTAC - Collocazione	CCXXXIV-17-3
FTAN - Codice identificativo	SBAAAASCB80287
FTAT - Note	veduta prospetto principale
FTAF - Formato	18x24, 13x18

FTA - DOCUMENTAZIONE FOTOGRAFICA

FTAX - Genere	documentazione allegata
FTAP - Tipo	fotografia digitale (file)
FTAA - Autore	Iacobucci Antonio
FTAD - Data	2014/03/18
FTAE - Ente proprietario	Soprintendenza BAP Molise
FTAN - Codice identificativo	campobassoIA20102fzzf
FTAT - Note	Vista dall'alto del Cinema Teatro ARISTON

FTA - DOCUMENTAZIONE FOTOGRAFICA

FTAX - Genere	documentazione allegata
FTAP - Tipo	fotografia digitale (file)
FTAA - Autore	Iacobucci Antonio
FTAD - Data	2014/03/18
FTAE - Ente proprietario	Soprintendenza BAP Molise

FTAN - Codice identificativo	campobassoIA20102fzzg
FTAT - Note	Vista prospetto su via Larino.
FTA - DOCUMENTAZIONE FOTOGRAFICA	
FTAX - Genere	documentazione allegata
FTAP - Tipo	fotografia digitale (file)
FTAA - Autore	Iacobucci Antonio
FTAD - Data	2014/03/18
FTAE - Ente proprietario	Soprintendenza BAP Molise
FTAN - Codice identificativo	campobassoIA20102fzzh
FTAT - Note	Vista della torre scenica, prospetto su via Larino, particolare inserimento del vetromattone come da progetto
FTA - DOCUMENTAZIONE FOTOGRAFICA	
FTAX - Genere	documentazione allegata
FTAP - Tipo	fotografia digitale (file)
FTAA - Autore	Iacobucci Antonio
FTAD - Data	2014/03/18
FTAE - Ente proprietario	Soprintendenza BAP Molise
FTAN - Codice identificativo	campobassoIA20102fzzi
FTAT - Note	Vista prospetto su via Larino, particolare degli accessi
FTA - DOCUMENTAZIONE FOTOGRAFICA	
FTAX - Genere	documentazione allegata
FTAP - Tipo	fotografia digitale (file)
FTAA - Autore	Iacobucci Antonio
FTAD - Data	2014/03/18
FTAE - Ente proprietario	Soprintendenza BAP Molise
FTAN - Codice identificativo	campobassoIA20102fzzl
FTAT - Note	Vista prospetto su via Larino, particolare vista dall'alto delle coperture a terrazza
FTA - DOCUMENTAZIONE FOTOGRAFICA	
FTAX - Genere	documentazione allegata
FTAP - Tipo	fotografia digitale (file)
FTAA - Autore	Iacobucci Antonio
FTAD - Data	2014/03/18
FTAE - Ente proprietario	Soprintendenza BAP Molise
FTAN - Codice identificativo	campobassoIA20102fzzm
FTAT - Note	Vista prospetto su via Larino, particolare vista dall'alto delle coperture a terrazza
FTA - DOCUMENTAZIONE FOTOGRAFICA	
FTAX - Genere	documentazione allegata
FTAP - Tipo	fotografia digitale (file)
FTAA - Autore	Iacobucci Antonio
FTAD - Data	2014/03/18
FTAE - Ente proprietario	Soprintendenza BAP Molise

FTAN - Codice identificativo	campobassoIA20102fzzn
FTAT - Note	Vista prospetto su via Larino, particolare vista dall'alto della copertura a doppia falda in legno
FTA - DOCUMENTAZIONE FOTOGRAFICA	
FTAX - Genere	documentazione allegata
FTAP - Tipo	fotografia digitale (file)
FTAA - Autore	Iacobucci Antonio
FTAD - Data	2014/03/18
FTAE - Ente proprietario	Soprintendenza BAP Molise
FTAN - Codice identificativo	campobassoIA20102fzzo
FTAT - Note	Vista prospetto su via Larino, particolare vista dall'alto della copertura a doppia falda in legno
FTA - DOCUMENTAZIONE FOTOGRAFICA	
FTAX - Genere	documentazione allegata
FTAP - Tipo	fotografia digitale (file)
FTAA - Autore	Iacobucci Antonio
FTAD - Data	2014/03/18
FTAE - Ente proprietario	Soprintendenza BAP Molise
FTAN - Codice identificativo	campobassoIA20102fzzp
FTAT - Note	Vista prospetto su via Isernia, particolare della muratura
FTA - DOCUMENTAZIONE FOTOGRAFICA	
FTAX - Genere	documentazione allegata
FTAP - Tipo	fotografia digitale (file)
FTAA - Autore	Iacobucci Antonio
FTAD - Data	2014/03/18
FTAE - Ente proprietario	Soprintendenza BAP Molise
FTAN - Codice identificativo	campobassoIA20102fzzq
FTAT - Note	Vista prospetto su via Isernia
FTA - DOCUMENTAZIONE FOTOGRAFICA	
FTAX - Genere	documentazione allegata
FTAP - Tipo	fotografia digitale (file)
FTAA - Autore	Iacobucci Antonio
FTAD - Data	2014/03/18
FTAE - Ente proprietario	Soprintendenza BAP Molise
FTAN - Codice identificativo	campobassoIA20102fzzr
FTAT - Note	Vista prospetto su via Isernia, particolare scansione della facciata
FTA - DOCUMENTAZIONE FOTOGRAFICA	
FTAX - Genere	documentazione allegata
FTAP - Tipo	fotografia digitale (file)
FTAA - Autore	Iacobucci Antonio
FTAD - Data	2014/03/18
FTAE - Ente proprietario	Soprintendenza BAP Molise
FTAN - Codice identificativo	campobassoIA20102fzzs

FTAT - Note	Vista prospetto su via Isernia, particolare parete curva e innesto pensilina
FTA - DOCUMENTAZIONE FOTOGRAFICA	
FTAX - Genere	documentazione allegata
FTAP - Tipo	fotografia digitale (file)
FTAA - Autore	Iacobucci Antonio
FTAD - Data	2014/03/18
FTAE - Ente proprietario	Soprintendenza BAP Molise
FTAN - Codice identificativo	campobassoIA20102fzzt
FTAT - Note	Vista prospetto su via Isernia, particolare ingresso e degrado della pensilina
FTA - DOCUMENTAZIONE FOTOGRAFICA	
FTAX - Genere	documentazione allegata
FTAP - Tipo	fotografia digitale (file)
FTAA - Autore	Iacobucci Antonio
FTAD - Data	2014/03/18
FTAE - Ente proprietario	Soprintendenza BAP Molise
FTAN - Codice identificativo	campobassoIA20102fzzu
FTAT - Note	Vista prospetto su via Cardarelli, dal lato di Via Larino
FTA - DOCUMENTAZIONE FOTOGRAFICA	
FTAX - Genere	documentazione allegata
FTAP - Tipo	fotografia digitale (file)
FTAA - Autore	Iacobucci Antonio
FTAD - Data	2014/03/18
FTAE - Ente proprietario	Soprintendenza BAP Molise
FTAN - Codice identificativo	campobassoIA20102fzzv
FTAT - Note	Vista prospetto su via Cardarelli, particolare torre scenica
FTA - DOCUMENTAZIONE FOTOGRAFICA	
FTAX - Genere	documentazione allegata
FTAP - Tipo	fotografia digitale (file)
FTAA - Autore	Iacobucci Antonio
FTAD - Data	2014/03/18
FTAE - Ente proprietario	Soprintendenza BAP Molise
FTAN - Codice identificativo	campobassoIA20102fzzw
FTAT - Note	Vista prospetto su via Cardarelli, dal lato di Via Isernia
FTA - DOCUMENTAZIONE FOTOGRAFICA	
FTAX - Genere	documentazione allegata
FTAP - Tipo	fotografia digitale (file)
FTAA - Autore	Iacobucci Antonio
FTAD - Data	2014/03/18
FTAE - Ente proprietario	Soprintendenza BAP Molise
FTAN - Codice identificativo	campobassoIA20102fzzx
	Vista prospetto su via Cardarelli, particolare della distinzione di due

FTAT - Note	volumi in relazione alla funzione
FTA - DOCUMENTAZIONE FOTOGRAFICA	
FTAX - Genere	documentazione allegata
FTAP - Tipo	fotografia digitale (file)
FTAA - Autore	Iacobucci Antonio
FTAD - Data	2014/03/18
FTAE - Ente proprietario	Soprintendenza BAP Molise
FTAN - Codice identificativo	campobassoIA20102fzzy
FTAT - Note	Particolare ingresso, intersezione tra le vie Cardarelli e Isernia
FTA - DOCUMENTAZIONE FOTOGRAFICA	
FTAX - Genere	documentazione allegata
FTAP - Tipo	fotografia digitale (file)
FTAA - Autore	Iacobucci Antonio
FTAD - Data	2014/03/18
FTAE - Ente proprietario	Soprintendenza BAP Molise
FTAN - Codice identificativo	campobassoIA20102a
FTAT - Note	Piano terra, atrio di ingresso, su via Cardarelli
FTA - DOCUMENTAZIONE FOTOGRAFICA	
FTAX - Genere	documentazione allegata
FTAP - Tipo	fotografia digitale (file)
FTAA - Autore	Iacobucci Antonio
FTAD - Data	2014/03/18
FTAE - Ente proprietario	Soprintendenza BAP Molise
FTAN - Codice identificativo	campobassoIA20102b
FTAT - Note	Piano terra, atrio di ingresso, su via Cardarelli ed ingresso su via Isernia
FTA - DOCUMENTAZIONE FOTOGRAFICA	
FTAX - Genere	documentazione allegata
FTAP - Tipo	fotografia digitale (file)
FTAA - Autore	Iacobucci Antonio
FTAD - Data	2014/03/18
FTAE - Ente proprietario	Soprintendenza BAP Molise
FTAN - Codice identificativo	campobassoIA20102c
FTAT - Note	Piano terra, atrio di ingresso, particolare biglietteria
FTA - DOCUMENTAZIONE FOTOGRAFICA	
FTAX - Genere	documentazione allegata
FTAP - Tipo	fotografia digitale (file)
FTAA - Autore	Iacobucci Antonio
FTAD - Data	2014/03/18
FTAE - Ente proprietario	Soprintendenza BAP Molise
FTAN - Codice identificativo	campobassoIA20102e
FTAT - Note	Piano terra, corridoio di accesso alla sala
FTA - DOCUMENTAZIONE FOTOGRAFICA	

FTAX - Genere	documentazione allegata
FTAP - Tipo	fotografia digitale (file)
FTAA - Autore	Iacobucci Antonio
FTAD - Data	2014/03/18
FTAE - Ente proprietario	Soprintendenza BAP Molise
FTAN - Codice identificativo	campobassoIA20102f
FTAT - Note	Piano terra, corridoio di accesso alla sala, particolare tabellone posti a sedere.
FTA - DOCUMENTAZIONE FOTOGRAFICA	
FTAX - Genere	documentazione allegata
FTAP - Tipo	fotografia digitale (file)
FTAA - Autore	Iacobucci Antonio
FTAD - Data	2014/03/18
FTAE - Ente proprietario	Soprintendenza BAP Molise
FTAN - Codice identificativo	campobassoIA20102g
FTAT - Note	Piano terra, corridoio di accesso alla sala, scalinata di accesso alla galleria
FTA - DOCUMENTAZIONE FOTOGRAFICA	
FTAX - Genere	documentazione allegata
FTAP - Tipo	fotografia digitale (file)
FTAA - Autore	Iacobucci Antonio
FTAD - Data	2014/03/18
FTAE - Ente proprietario	Soprintendenza BAP Molise
FTAN - Codice identificativo	campobassoIA20102h
FTAT - Note	Piano terra,vista platea
FTA - DOCUMENTAZIONE FOTOGRAFICA	
FTAX - Genere	documentazione allegata
FTAP - Tipo	fotografia digitale (file)
FTAA - Autore	Iacobucci Antonio
FTAD - Data	2014/03/18
FTAE - Ente proprietario	Soprintendenza BAP Molise
FTAN - Codice identificativo	campobassoIA20102i
FTAT - Note	Piano terra,vista platea lato sinistro
FTA - DOCUMENTAZIONE FOTOGRAFICA	
FTAX - Genere	documentazione allegata
FTAP - Tipo	fotografia digitale (file)
FTAA - Autore	Iacobucci Antonio
FTAD - Data	2014/03/18
FTAE - Ente proprietario	Soprintendenza BAP Molise
FTAN - Codice identificativo	campobassoIA20102j
FTAT - Note	Piano terra, vista platea lato destro
FTA - DOCUMENTAZIONE FOTOGRAFICA	
FTAX - Genere	documentazione allegata

FTAP - Tipo	fotografia digitale (file)
FTAA - Autore	Iacobucci Antonio
FTAD - Data	2014/03/18
FTAE - Ente proprietario	Soprintendenza BAP Molise
FTAN - Codice identificativo	campobassoIA20102k
FTAT - Note	Piano terra, vista palco scenico
FTA - DOCUMENTAZIONE FOTOGRAFICA	
FTAX - Genere	documentazione allegata
FTAP - Tipo	fotografia digitale (file)
FTAA - Autore	Iacobucci Antonio
FTAD - Data	2014/03/18
FTAE - Ente proprietario	Soprintendenza BAP Molise
FTAN - Codice identificativo	campobassoIA20102m
FTAT - Note	Piano terra, particolare zona per l'orchestra
FTA - DOCUMENTAZIONE FOTOGRAFICA	
FTAX - Genere	documentazione allegata
FTAP - Tipo	fotografia digitale (file)
FTAA - Autore	Iacobucci Antonio
FTAD - Data	2014/03/18
FTAE - Ente proprietario	Soprintendenza BAP Molise
FTAN - Codice identificativo	campobassoIA20102o
FTAT - Note	Piano terra, particolare scala di accesso al palco della platea
FTA - DOCUMENTAZIONE FOTOGRAFICA	
FTAX - Genere	documentazione allegata
FTAP - Tipo	fotografia digitale (file)
FTAA - Autore	Iacobucci Antonio
FTAD - Data	2014/03/18
FTAE - Ente proprietario	Soprintendenza BAP Molise
FTAN - Codice identificativo	campobassoIA20102p
FTAT - Note	Piano terra, vista platea e galleria
FTA - DOCUMENTAZIONE FOTOGRAFICA	
FTAX - Genere	documentazione allegata
FTAP - Tipo	fotografia digitale (file)
FTAA - Autore	Iacobucci Antonio
FTAD - Data	2014/03/18
FTAE - Ente proprietario	Soprintendenza BAP Molise
FTAN - Codice identificativo	campobassoIA20102r
FTAT - Note	Piano terra, particolare arredamento e pavimentazione inclinata a rampa
FTA - DOCUMENTAZIONE FOTOGRAFICA	
FTAX - Genere	documentazione allegata
FTAP - Tipo	fotografia digitale (file)
FTAA - Autore	Iacobucci Antonio

FTAD - Data	2014/03/18
FTAE - Ente proprietario	Soprintendenza BAP Molise
FTAN - Codice identificativo	campobassoIA20102s
FTAT - Note	Piano terra,vista palcoscenico dalla platea
FTA - DOCUMENTAZIONE FOTOGRAFICA	
FTAX - Genere	documentazione allegata
FTAP - Tipo	fotografia digitale (file)
FTAA - Autore	Iacobucci Antonio
FTAD - Data	2014/03/18
FTAE - Ente proprietario	Soprintendenza BAP Molise
FTAN - Codice identificativo	campobassoIA20102fu
FTAT - Note	Piano terra,particolare platea e degrado delle murature interne
FTA - DOCUMENTAZIONE FOTOGRAFICA	
FTAX - Genere	documentazione allegata
FTAP - Tipo	fotografia digitale (file)
FTAA - Autore	Iacobucci Antonio
FTAD - Data	2014/03/18
FTAE - Ente proprietario	Soprintendenza BAP Molise
FTAN - Codice identificativo	campobassoIA20102x
FTAT - Note	Piano terra,particolare soffitto platea
FTA - DOCUMENTAZIONE FOTOGRAFICA	
FTAX - Genere	documentazione allegata
FTAP - Tipo	fotografia digitale (file)
FTAA - Autore	Iacobucci Antonio
FTAD - Data	2014/03/18
FTAE - Ente proprietario	Soprintendenza BAP Molise
FTAN - Codice identificativo	campobassoIA20102fy
FTAT - Note	Piano terra,particolare corridoio di uscita, fronte su via Larino
FTA - DOCUMENTAZIONE FOTOGRAFICA	
FTAX - Genere	documentazione allegata
FTAP - Tipo	fotografia digitale (file)
FTAA - Autore	Iacobucci Antonio
FTAD - Data	2014/03/18
FTAE - Ente proprietario	Soprintendenza BAP Molise
FTAN - Codice identificativo	campobassoIA20102fz
FTAT - Note	Piano terra,particolare corridoio di uscita, scala di accesso e serramenti
FTA - DOCUMENTAZIONE FOTOGRAFICA	
FTAX - Genere	documentazione allegata
FTAP - Tipo	fotografia digitale (file)
FTAA - Autore	Iacobucci Antonio
FTAD - Data	2014/03/18
FTAE - Ente proprietario	Soprintendenza BAP Molise

FTAN - Codice identificativo	campobassoIA20102fza
FTAT - Note	Piano primo, scalinata di emergenza e di uscita dalla galleria, particolare solaio
FTA - DOCUMENTAZIONE FOTOGRAFICA	
FTAX - Genere	documentazione allegata
FTAP - Tipo	fotografia digitale (file)
FTAA - Autore	Iacobucci Antonio
FTAD - Data	2014/03/18
FTAE - Ente proprietario	Soprintendenza BAP Molise
FTAN - Codice identificativo	campobassoIA20102fzb
FTAT - Note	Piano primo, scalinata di emergenza e di uscita dalla galleria, particolare degrado
FTA - DOCUMENTAZIONE FOTOGRAFICA	
FTAX - Genere	documentazione allegata
FTAP - Tipo	fotografia digitale (file)
FTAA - Autore	Iacobucci Antonio
FTAD - Data	2014/03/18
FTAE - Ente proprietario	Soprintendenza BAP Molise
FTAN - Codice identificativo	campobassoIA20102fzc
FTAT - Note	Piano primo, particolare vista platea dalla galleria
FTA - DOCUMENTAZIONE FOTOGRAFICA	
FTAX - Genere	documentazione allegata
FTAP - Tipo	fotografia digitale (file)
FTAA - Autore	Iacobucci Antonio
FTAD - Data	2014/03/18
FTAE - Ente proprietario	Soprintendenza BAP Molise
FTAN - Codice identificativo	campobassoIA20102fzd
FTAT - Note	Piano primo, particolare soffitto sopra la galleria
FTA - DOCUMENTAZIONE FOTOGRAFICA	
FTAX - Genere	documentazione allegata
FTAP - Tipo	fotografia digitale (file)
FTAA - Autore	Iacobucci Antonio
FTAD - Data	2014/03/18
FTAE - Ente proprietario	Soprintendenza BAP Molise
FTAN - Codice identificativo	campobassoIA20102fze
FTAT - Note	Piano primo, particolare scalinata galleria
FTA - DOCUMENTAZIONE FOTOGRAFICA	
FTAX - Genere	documentazione allegata
FTAP - Tipo	fotografia digitale (file)
FTAA - Autore	Iacobucci Antonio
FTAD - Data	2014/03/18
FTAE - Ente proprietario	Soprintendenza BAP Molise
FTAN - Codice identificativo	campobassoIA20102fzf

FTAT - Note	Piano terra, scalinata fronte via Isernia, particolare porta di accesso da via Cardarelli
FTA - DOCUMENTAZIONE FOTOGRAFICA	
FTAX - Genere	documentazione allegata
FTAP - Tipo	fotografia digitale (file)
FTAA - Autore	Iacobucci Antonio
FTAD - Data	2014/03/18
FTAE - Ente proprietario	Soprintendenza BAP Molise
FTAN - Codice identificativo	campobassoIA20102fzg
FTAT - Note	Piano terra, scalinata fronte via Isernia, particolare porta di accesso da via Cardarelli
FTA - DOCUMENTAZIONE FOTOGRAFICA	
FTAX - Genere	documentazione allegata
FTAP - Tipo	fotografia digitale (file)
FTAA - Autore	Iacobucci Antonio
FTAD - Data	2014/03/18
FTAE - Ente proprietario	Soprintendenza BAP Molise
FTAN - Codice identificativo	campobassoIA20102fzh
FTAT - Note	Piano primo, vista appartamento
FTA - DOCUMENTAZIONE FOTOGRAFICA	
FTAX - Genere	documentazione allegata
FTAP - Tipo	fotografia digitale (file)
FTAA - Autore	Iacobucci Antonio
FTAD - Data	2014/03/18
FTAE - Ente proprietario	Soprintendenza BAP Molise
FTAN - Codice identificativo	campobassoIA20102fzi
FTAT - Note	Piano primo, vista deposito
FTA - DOCUMENTAZIONE FOTOGRAFICA	
FTAX - Genere	documentazione allegata
FTAP - Tipo	fotografia digitale (file)
FTAA - Autore	Iacobucci Antonio
FTAD - Data	2014/03/18
FTAE - Ente proprietario	Soprintendenza BAP Molise
FTAN - Codice identificativo	campobassoIA20102fzn
FTAT - Note	Piano primo, vista deposito, particolare travi in cemento armato
FTA - DOCUMENTAZIONE FOTOGRAFICA	
FTAX - Genere	documentazione allegata
FTAP - Tipo	fotografia digitale (file)
FTAA - Autore	Iacobucci Antonio
FTAD - Data	2014/03/18
FTAE - Ente proprietario	Soprintendenza BAP Molise
FTAN - Codice identificativo	campobassoIA20102fzo
FTAT - Note	Piano primo, vista deposito, particolare bacheca con foto artisti ospiti

FTA - DOCUMENTAZIONE FOTOGRAFICA

FTAX - Genere	documentazione allegata
FTAP - Tipo	fotografia digitale (file)
FTAA - Autore	Iacobucci Antonio
FTAD - Data	2014/03/18
FTAE - Ente proprietario	Soprintendenza BAP Molise
FTAN - Codice identificativo	campobassoIA20102fzp
FTAT - Note	Piano secondo, scalinata fronte su via Isernia, particolare vetrata

FTA - DOCUMENTAZIONE FOTOGRAFICA

FTAX - Genere	documentazione allegata
FTAP - Tipo	fotografia digitale (file)
FTAA - Autore	Iacobucci Antonio
FTAD - Data	2014/03/18
FTAE - Ente proprietario	Soprintendenza BAP Molise
FTAN - Codice identificativo	campobassoIA20102fzq
FTAT - Note	Piano secondo, scalinata fronte su via Isernia, particolare vista sul terrazzo

FTA - DOCUMENTAZIONE FOTOGRAFICA

FTAX - Genere	documentazione allegata
FTAP - Tipo	fotografia digitale (file)
FTAA - Autore	Iacobucci Antonio
FTAD - Data	2014/03/18
FTAE - Ente proprietario	Soprintendenza BAP Molise
FTAN - Codice identificativo	campobassoIA20102fzr
FTAT - Note	Piano secondo, dalla passerella in legno, particolare vista palcoscenico dall'alto

FTA - DOCUMENTAZIONE FOTOGRAFICA

FTAX - Genere	documentazione allegata
FTAP - Tipo	fotografia digitale (file)
FTAA - Autore	Iacobucci Antonio
FTAD - Data	2014/03/18
FTAE - Ente proprietario	Soprintendenza BAP Molise
FTAN - Codice identificativo	campobassoIA20102fzs
FTAT - Note	Piano secondo, dalla passerella in legno, particolare vista copertura torre scenica

FTA - DOCUMENTAZIONE FOTOGRAFICA

FTAX - Genere	documentazione allegata
FTAP - Tipo	fotografia digitale (file)
FTAA - Autore	Iacobucci Antonio
FTAD - Data	2014/03/18
FTAE - Ente proprietario	Soprintendenza BAP Molise
FTAN - Codice identificativo	campobassoIA20102fzt
FTAT - Note	Piano seminterrato, scalinata di servizio, accesso du via Larino

FTA - DOCUMENTAZIONE FOTOGRAFICA

FTAX - Genere	documentazione allegata
FTAP - Tipo	fotografia digitale (file)
FTAA - Autore	Iacobucci Antonio
FTAD - Data	2014/03/18
FTAE - Ente proprietario	Soprintendenza BAP Molise
FTAN - Codice identificativo	campobassoIA20102fzu
FTAT - Note	Piano seminterrato, scalinata di servizio, particolare del nuovo impianto di riscaldamento

FTA - DOCUMENTAZIONE FOTOGRAFICA

FTAX - Genere	documentazione allegata
FTAP - Tipo	fotografia digitale (file)
FTAA - Autore	Iacobucci Antonio
FTAD - Data	2014/03/18
FTAE - Ente proprietario	Soprintendenza BAP Molise
FTAN - Codice identificativo	campobassoIA20102fzv
FTAT - Note	Piano seminterrato, stanza per il trucco degli artisti

FTA - DOCUMENTAZIONE FOTOGRAFICA

FTAX - Genere	documentazione allegata
FTAP - Tipo	fotografia digitale (file)
FTAA - Autore	Iacobucci Antonio
FTAD - Data	2014/03/18
FTAE - Ente proprietario	Soprintendenza BAP Molise
FTAN - Codice identificativo	campobassoIA20102fzw
FTAT - Note	Piano seminterrato, particolare intradosso solaio palcoscenico

FTA - DOCUMENTAZIONE FOTOGRAFICA

FTAX - Genere	documentazione allegata
FTAP - Tipo	fotografia digitale (file)
FTAA - Autore	Iacobucci Antonio
FTAD - Data	2014/03/18
FTAE - Ente proprietario	Soprintendenza BAP Molise
FTAN - Codice identificativo	campobassoIA20102fzx
FTAT - Note	Piano seminterrato, particolare ingresso di servizio al locale per l'orchestra

FTA - DOCUMENTAZIONE FOTOGRAFICA

FTAX - Genere	documentazione allegata
FTAP - Tipo	fotografia digitale (file)
FTAA - Autore	Iacobucci Antonio
FTAD - Data	2014/03/18
FTAE - Ente proprietario	Soprintendenza BAP Molise
FTAN - Codice identificativo	campobassoIA20102fzy
FTAT - Note	Piano seminterrato, corridoio, particolare delle strutture in cemento armato

FTA - DOCUMENTAZIONE FOTOGRAFICA

FTAX - Genere	documentazione allegata
FTAP - Tipo	fotografia digitale (file)
FTAA - Autore	Iacobucci Antonio
FTAD - Data	2014/03/18
FTAE - Ente proprietario	Soprintendenza BAP Molise
FTAN - Codice identificativo	campobassoIA20102fzz
FTAT - Note	Piano seminterato, camerino

FTA - DOCUMENTAZIONE FOTOGRAFICA

FTAX - Genere	documentazione allegata
FTAP - Tipo	fotografia digitale (file)
FTAA - Autore	Iacobucci Antonio
FTAD - Data	2014/03/18
FTAE - Ente proprietario	Soprintendenza BAP Molise
FTAN - Codice identificativo	campobassoIA20102fzzb
FTAT - Note	Piano seminterrato, corridoio e accesso ai locali tecnici

FTA - DOCUMENTAZIONE FOTOGRAFICA

FTAX - Genere	documentazione allegata
FTAP - Tipo	fotografia digitale (file)
FTAA - Autore	Iacobucci Antonio
FTAD - Data	2014/03/18
FTAE - Ente proprietario	Soprintendenza BAP Molise
FTAN - Codice identificativo	campobassoIA20102fzzc
FTAT - Note	Piano seminterrato, locale tecnico

DRA - DOCUMENTAZIONE GRAFICA

DRAX - Genere	documentazione allegata
DRAT - Tipo	planimetria catastale
DRAO - Note	stralcio catastale fg.119 p.lla 126
DRAS - Scala	1:1000
DRAE - Ente proprietario	SBAP Molise
DRAN - Codice identificativo	CampobassoSC00020102
DRAA - Autore	Di Brino Cinzia
DRAD - Data	1995/00/00

DRA - DOCUMENTAZIONE GRAFICA

DRAX - Genere	documentazione allegata
DRAT - Tipo	elaborato grafico di progetto
DRAO - Note	planimetria generale
DRAS - Scala	1:500
DRAE - Ente proprietario	Comune di Campobasso
DRAC - Collocazione	Archivio Comune di Campobasso
DRAN - Codice identificativo	campobassoAG20102a

DRAA - Autore	Impallomeni Ferruccio/ Pappalardi Silverio
DRAD - Data	1947/09/20
DRA - DOCUMENTAZIONE GRAFICA	
DRAX - Genere	documentazione allegata
DRAT - Tipo	elaborato grafico di progetto
DRAO - Note	pianta sotto il palcoscenico
DRAS - Scala	1:200
DRAE - Ente proprietario	Comune di Campobasso
DRAC - Collocazione	Archivio Comune di Campobasso
DRAN - Codice identificativo	campobassoAG20102b
DRAA - Autore	Impallomeni Ferruccio/ Pappalardi Silverio
DRAD - Data	1947/09/20
DRA - DOCUMENTAZIONE GRAFICA	
DRAX - Genere	documentazione allegata
DRAT - Tipo	elaborato grafico di progetto
DRAO - Note	pianta al piano della scena (prima ipotesi di progetto)
DRAS - Scala	1:200
DRAE - Ente proprietario	Comune di Campobasso
DRAC - Collocazione	Archivio Comune di Campobasso
DRAN - Codice identificativo	campobassoAG20102c
DRAA - Autore	Impallomeni Ferruccio/ Pappalardi Silverio
DRAD - Data	1947/09/20
DRA - DOCUMENTAZIONE GRAFICA	
DRAX - Genere	documentazione allegata
DRAT - Tipo	elaborato grafico di progetto
DRAO - Note	pianta della cabina
DRAS - Scala	1:200
DRAE - Ente proprietario	Comune di Campobasso
DRAC - Collocazione	Archivio Comune di Campobasso
DRAN - Codice identificativo	campobassoAG20102e
DRAA - Autore	Impallomeni Ferruccio/ Pappalardi Silverio
DRAD - Data	1947/09/20
DRA - DOCUMENTAZIONE GRAFICA	
DRAX - Genere	documentazione allegata
DRAT - Tipo	elaborato grafico di progetto
DRAO - Note	prospetto alla via Cardarelli
DRAS - Scala	1:200
DRAE - Ente proprietario	Comune di Campobasso
DRAC - Collocazione	Archivio Comune di Campobasso
DRAN - Codice	

identificativo	campobassoAG20102f
DRAA - Autore	Impallomeni Ferruccio/ Pappalardi Silverio
DRAD - Data	1947/09/20
DRA - DOCUMENTAZIONE GRAFICA	
DRAX - Genere	documentazione allegata
DRAT - Tipo	elaborato grafico di progetto
DRAO - Note	prospetto alla via Isernia
DRAS - Scala	1:200
DRAE - Ente proprietario	Comune di Campobasso
DRAC - Collocazione	Archivio Comune di Campobasso
DRAN - Codice identificativo	campobassoAG20102g
DRAA - Autore	Impallomeni Ferruccio/ Pappalardi Silverio
DRAD - Data	1947/09/20
DRA - DOCUMENTAZIONE GRAFICA	
DRAX - Genere	documentazione allegata
DRAT - Tipo	elaborato grafico di progetto
DRAO - Note	prospetto sulla via Larino
DRAS - Scala	1:200
DRAE - Ente proprietario	Comune di Campobasso
DRAC - Collocazione	Archivio Comune di Campobasso
DRAN - Codice identificativo	campobassoAG20102h
DRAA - Autore	Impallomeni Ferruccio/ Pappalardi Silverio
DRAD - Data	1947/09/20
DRA - DOCUMENTAZIONE GRAFICA	
DRAX - Genere	documentazione allegata
DRAT - Tipo	elaborato grafico di progetto
DRAO - Note	sezione longitudinale
DRAS - Scala	1:200
DRAE - Ente proprietario	Comune di Campobasso
DRAC - Collocazione	Archivio Comune di Campobasso
DRAN - Codice identificativo	campobassoAG20102i
DRAA - Autore	Impallomeni Ferruccio/ Pappalardi Silverio
DRAD - Data	1947/09/20
DRA - DOCUMENTAZIONE GRAFICA	
DRAX - Genere	documentazione allegata
DRAT - Tipo	elaborato grafico di progetto
DRAO - Note	Cinema Alhambra - Pianta Platea (variante di progetto)
DRAS - Scala	1:100
DRAE - Ente proprietario	Comune di Campobasso
DRAC - Collocazione	Archivio Comune di Campobasso

DRAN - Codice identificativo	campobassoAG20102d
DRAA - Autore	Impallomeni Ferruccio/ Pappalardi Silverio
DRAD - Data	1948/06/05
DRA - DOCUMENTAZIONE GRAFICA	
DRAX - Genere	documentazione allegata
DRAT - Tipo	elaborato grafico di progetto
DRAO - Note	pianta piano terreno
DRAS - Scala	1:100
DRAE - Ente proprietario	Comune di Campobasso
DRAC - Collocazione	Archivio Comune di Campobasso
DRAN - Codice identificativo	campobassoAG20102l
DRAA - Autore	Savelli Ildebrando/ Laveni Giuseppe
DRAD - Data	1948/09/29
DRA - DOCUMENTAZIONE GRAFICA	
DRAX - Genere	documentazione allegata
DRAT - Tipo	elaborato grafico di progetto
DRAO - Note	pianta piano seminterrato
DRAS - Scala	1:100
DRAE - Ente proprietario	Comune di Campobasso
DRAC - Collocazione	Archivio Comune di Campobasso
DRAN - Codice identificativo	campobassoAG20102m
DRAA - Autore	Savelli Ildebrando/ Laveni Giuseppe
DRAD - Data	1948/09/29
DRA - DOCUMENTAZIONE GRAFICA	
DRAX - Genere	documentazione allegata
DRAT - Tipo	elaborato grafico di progetto
DRAO - Note	pianta sifferaneo
DRAS - Scala	1:100
DRAE - Ente proprietario	Comune di Campobasso
DRAC - Collocazione	Archivio Comune di Campobasso
DRAN - Codice identificativo	campobassoAG20102n
DRAA - Autore	Savelli Ildebrando/ Laveni Giuseppe
DRAD - Data	1948/09/29
DRA - DOCUMENTAZIONE GRAFICA	
DRAX - Genere	documentazione allegata
DRAT - Tipo	elaborato grafico di progetto
DRAO - Note	fronte verso via Cardarelli
DRAS - Scala	1:100
DRAE - Ente proprietario	Comune di Campobasso

DRAC - Collocazione	Archivio Comune di Campobasso
DRAN - Codice identificativo	campobassoAG20102o
DRAA - Autore	Savelli Ildebrando/ Laveni Giuseppe
DRAD - Data	1948/09/29
DRA - DOCUMENTAZIONE GRAFICA	
DRAX - Genere	documentazione allegata
DRAT - Tipo	elaborato grafico di progetto
DRAO - Note	fronte verso via Isernia
DRAS - Scala	1:100
DRAE - Ente proprietario	Comune di Campobasso
DRAC - Collocazione	Archivio Comune di Campobasso
DRAN - Codice identificativo	campobassoAG20102p
DRAA - Autore	Savelli Ildebrando/ Laveni Giuseppe
DRAD - Data	1948/09/29
DRA - DOCUMENTAZIONE GRAFICA	
DRAX - Genere	documentazione allegata
DRAT - Tipo	elaborato grafico di progetto
DRAO - Note	fronte verso via Larino
DRAS - Scala	1:100
DRAE - Ente proprietario	Comune di Campobasso
DRAC - Collocazione	Archivio Comune di Campobasso
DRAN - Codice identificativo	campobassoAG20102q
DRAA - Autore	Savelli Ildebrando/ Laveni Giuseppe
DRAD - Data	1948/09/29
DRA - DOCUMENTAZIONE GRAFICA	
DRAX - Genere	documentazione allegata
DRAT - Tipo	elaborato grafico accatastamento
DRAO - Note	pianta seminterrato
DRAS - Scala	1:200
DRAE - Ente proprietario	Comune di Campobasso
DRAC - Collocazione	Archivio Comune di Campobasso
DRAN - Codice identificativo	campobassoAG20102r
DRAA - Autore	Alfonso Minicucci (geometra)
DRAD - Data	1951/04/05
DRA - DOCUMENTAZIONE GRAFICA	
DRAX - Genere	documentazione allegata
DRAT - Tipo	elaborato grafico accatastamento
DRAO - Note	pianta piano primo
DRAS - Scala	1:200

DRAE - Ente proprietario	Comune di Campobasso
DRAC - Collocazione	Archivio Comune di Campobasso
DRAN - Codice identificativo	campobassoAG20102s
DRAA - Autore	Minicucci Alfonso (geometra)
DRAD - Data	1951/04/05
DRA - DOCUMENTAZIONE GRAFICA	
DRAX - Genere	documentazione allegata
DRAT - Tipo	elaborato grafico accatastamento
DRAO - Note	pianta piano secondo (galleria)
DRAS - Scala	1:200
DRAE - Ente proprietario	Comune di Campobasso
DRAC - Collocazione	Archivio Comune di Campobasso
DRAN - Codice identificativo	campobassoAG20102t
DRAA - Autore	Minicucci Alfonso (geometra)
DRAD - Data	1951/04/05
DRA - DOCUMENTAZIONE GRAFICA	
DRAX - Genere	documentazione allegata
DRAT - Tipo	elaborato grafico accatastamento
DRAO - Note	pianta piano terzo
DRAS - Scala	1:200
DRAE - Ente proprietario	Comune di Campobasso
DRAC - Collocazione	Archivio Comune di Campobasso
DRAN - Codice identificativo	campobassoAG20102u
DRAA - Autore	Minicucci Alfonso (geometra)
DRAD - Data	1951/04/05
DRA - DOCUMENTAZIONE GRAFICA	
DRAX - Genere	documentazione allegata
DRAT - Tipo	elaborato grafico accatastamento
DRAO - Note	Pianta piano quarto (locali di proiezione)
DRAS - Scala	1:200
DRAE - Ente proprietario	Comune di Campobasso
DRAC - Collocazione	Archivio Comune di Campobasso
DRAN - Codice identificativo	campobassoAG20102v
DRAA - Autore	Minicucci Alfonso (geometra)
DRAD - Data	1951/04/05
FNT - FONTI E DOCUMENTI	
FNTP - Tipo	Documento di archivio
FNTA - Autore	De Benedittis Antonino/ De Benedittis Italo
FNTT - Denominazione	prima richiesta licenza edilizia

FNTD - Data	1947/09/23
FNTN - Nome archivio	Archivio Comune di Campobasso
FNTS - Posizione	(?)
FNTI - Codice identificativo	campobassoDA20102a
FNT - FONTI E DOCUMENTI	
FNTP - Tipo	Documento di archivio
FNTA - Autore	Ufficio Tecnico Comune di Campobasso
FNTT - Denominazione	licenza edilizia
FNTD - Data	1947/09/26
FNTN - Nome archivio	Archivio Comune di Campobasso
FNTS - Posizione	(?)
FNTI - Codice identificativo	campobassoDA20102b
FNT - FONTI E DOCUMENTI	
FNTP - Tipo	Documento di archivio
FNTA - Autore	De Benedittis Francesco, Nino, Italo e Guido
FNTT - Denominazione	Richiesta variante senza galleria con allargamento su via Cardarelli
FNTD - Data	1948/06/05
FNTN - Nome archivio	Archivio Comune di Campobasso
FNTS - Posizione	(?)
FNTI - Codice identificativo	campobassoDA20102c
FNT - FONTI E DOCUMENTI	
FNTP - Tipo	Documento di archivio
FNTA - Autore	De Benedittis Italo
FNTT - Denominazione	richiesta autorizzazione a costruire
FNTD - Data	1948/08/02
FNTN - Nome archivio	Archivio Comune di Campobasso
FNTS - Posizione	(?)
FNTI - Codice identificativo	campobassoDA20102d
FNT - FONTI E DOCUMENTI	
FNTP - Tipo	Documento di archivio
FNTA - Autore	De Gaglia Alessandro (sindaco di Campobasso)
FNTT - Denominazione	Oseervazione Comune di Campobasso su allineamento fabbricato ed occupazione suolo pubblico
FNTD - Data	1948/09/25
FNTN - Nome archivio	Archivio Comune di Campobasso
FNTS - Posizione	(?)
FNTI - Codice identificativo	campobassoDA20102f
FNT - FONTI E DOCUMENTI	
FNTP - Tipo	Documento di archivio
FNTA - Autore	Italo De Benedittis
FNTT - Denominazione	Richiesta approvazione variante progetto (arch.Savelli-ing.Laveni)
FNTD - Data	1949/03/24
FNTN - Nome archivio	Archivio Comune di Campobasso

FNTS - Posizione	(?)
FNTI - Codice identificativo	campobassoDA20102g
FNT - FONTI E DOCUMENTI	
FNTP - Tipo	Documento di archivio
FNTA - Autore	De Gaglia Alessandro (sindaco Campobasso)
FNTT - Denominazione	approvazione progetto di variante (arch.Savelli-ing.Laveni)
FNTD - Data	1949/04/26
FNTN - Nome archivio	Archivio Comune di Campobasso
FNTS - Posizione	(?)
FNTI - Codice identificativo	campobassoDA20102h
FNT - FONTI E DOCUMENTI	
FNTP - Tipo	Documento di archivio
FNTA - Autore	De Gaglia Alessandro (sindaco Campobasso)
FNTT - Denominazione	approvazione variante arch. Laveni -ing. Savelli (inerente cabina di proiezione) richiesta del 1949/06/13
FNTD - Data	1949/06/21
FNTN - Nome archivio	Archivio Comune di Campobasso
FNTS - Posizione	(?)
FNTI - Codice identificativo	campobassoDA20102i
FNT - FONTI E DOCUMENTI	
FNTP - Tipo	perizia tecnica
FNTA - Autore	Pasquale Claudio (ingegnere)
FNTT - Denominazione	Relazione studio di fattibilità utilizzazione pre conto Cinema Teatro Ariston s.r.l,
FNTD - Data	2004/08/10
FNTN - Nome archivio	Archivio Cinema Teatro Ariston s.r.l.
FNTS - Posizione	(?)
FNTI - Codice identificativo	campobassoDA20102l
FNT - FONTI E DOCUMENTI	
FNTP - Tipo	scheda da campo
FNTA - Autore	Provincia di Campobasso
FNTT - Denominazione	Progetto RESTARC - Il restauro Architettonico diffuso Progetti integrati per uno sviluppo sostenibile
FNTD - Data	2007
FNTN - Nome archivio	Archivio Progetto Restarc
FNTS - Posizione	(?)
FNTI - Codice identificativo	Campobasso00020102
FNT - FONTI E DOCUMENTI	
FNTP - Tipo	scheda catalogo
FNTA - Autore	Di BRino Cinzia
FNTT - Denominazione	scheda A 14/00020102
FNTD - Data	1995/00/00
FNTN - Nome archivio	Soprintendenza BAP Molise

FNTS - Posizione	cartella Campobasso
FNTI - Codice identificativo	campobassoDA20102e
FNT - FONTI E DOCUMENTI	
FNTP - Tipo	relazione di ricerca
FNTA - Autore	Iacobucci Antonio
FNTT - Denominazione	Scheda UNIMOL - Corso Ingegneria Edile prof. arch. Savorra Massimiliano
FNTD - Data	2014/03/31
FNTN - Nome archivio	Archivio Cattedra UNI.MOL - Ingegneria Edile- Prof. Arch. Savorra Massimiliano
FNTS - Posizione	(?)
FNTI - Codice identificativo	campobassoDA20102m
FNT - FONTI E DOCUMENTI	
FNTP - Tipo	locandina
FNTT - Denominazione	ARISTON
FNTD - Data	1951/00/00
FNTN - Nome archivio	Archivio Teatro Ariston S.r.L.
FNTS - Posizione	Archivio Teatro Ariston S.r.L.
FNTI - Codice identificativo	campobassoDA20102o
FNT - FONTI E DOCUMENTI	
FNTP - Tipo	foto storica
FNTA - Autore	Trombetta Alfredo (fotografo)
FNTT - Denominazione	Campobasso - Via Isernia e Cinema Modernissimo
FNTD - Data	1932/00/00
FNTN - Nome archivio	Archivio Trombetta
FNTS - Posizione	(?)
FNTI - Codice identificativo	campobassoDA20102p
BIB - BIBLIOGRAFIA	
BIBX - Genere	bibliografia di confronto
BIBA - Autore	Masciotta Giambattista
BIBD - Anno di edizione	1988
BIBH - Sigla per citazione	S1720002
BIBN - V., pp., nn.	II, 49-114
BIB - BIBLIOGRAFIA	
BIBX - Genere	bibliografia specifica
BIBA - Autore	AA.VV.
BIBD - Anno di edizione	2007
BIBH - Sigla per citazione	S1720052
BIBN - V., pp., nn.	schede allegate
BIB - BIBLIOGRAFIA	
BIBX - Genere	bibliografia specifica
BIBA - Autore	AA.VV.
BIBD - Anno di edizione	2008

BIBH - Sigla per citazione	S1720287
BIBN - V., pp., nn.	V. Ipp.447
AD - ACCESSO AI DATI	
ADS - SPECIFICHE DI ACCESSO AI DATI	
ADSP - Profilo di accesso	1
ADSM - Motivazione	scheda contenente dati liberamente accessibili
CM - COMPILAZIONE	
CMP - COMPILAZIONE	
CMPD - Data	1995
CMPN - Nome	Di Brino Cinzia
FUR - Funzionario responsabile	Melloni Lavinia
RVM - TRASCRIZIONE PER INFORMATIZZAZIONE	
RVMD - Data	2014
RVMN - Nome	Benvenuto Cinthia
AGG - AGGIORNAMENTO - REVISIONE	
AGGD - Data	2014
AGGN - Nome	Iacobucci Antonio
AGGE - Ente	Soprintendenza BAP Molise
AGGF - Funzionario responsabile	Melloni Lavinia
AN - ANNOTAZIONI	
OSS - Osservazioni	<p>Il manufatto (pianta mt. 36x41) con una superficie lorda di mq. 1260, è sostanzialmente composto da due volumi, di cui uno più elevato (h. max 19 mt.) nella zona Est su via Cardarelli in cui è alloggiata la torre scenica, caratterizzato dall'angolo arrotondato a Sud-Est, all'incrocio con via Isernia, che conferisce maggior respiro all'angolo dove è stato volutamente ubicato l'accesso principale alla sala, sottolineato da una pensilina. Sala e galleria, hanno una capienza totale di 1095 posti. La sala presenta una forma trapezoidale, a ventaglio agevolando la visibilità da ogni ordine di posto ed a vantaggio delle caratteristiche acustiche sala. Il placoscenico è profondo mt. 6.80; lo spazio dell'orchestra in basso è alloggiato in una rientranza sotto la ribalta del palco. Gli accessi alle coperture piane, su livelli differenziati, sono consentite da scale a pioli esterne in ferro ancorate a muratura e solai.</p>