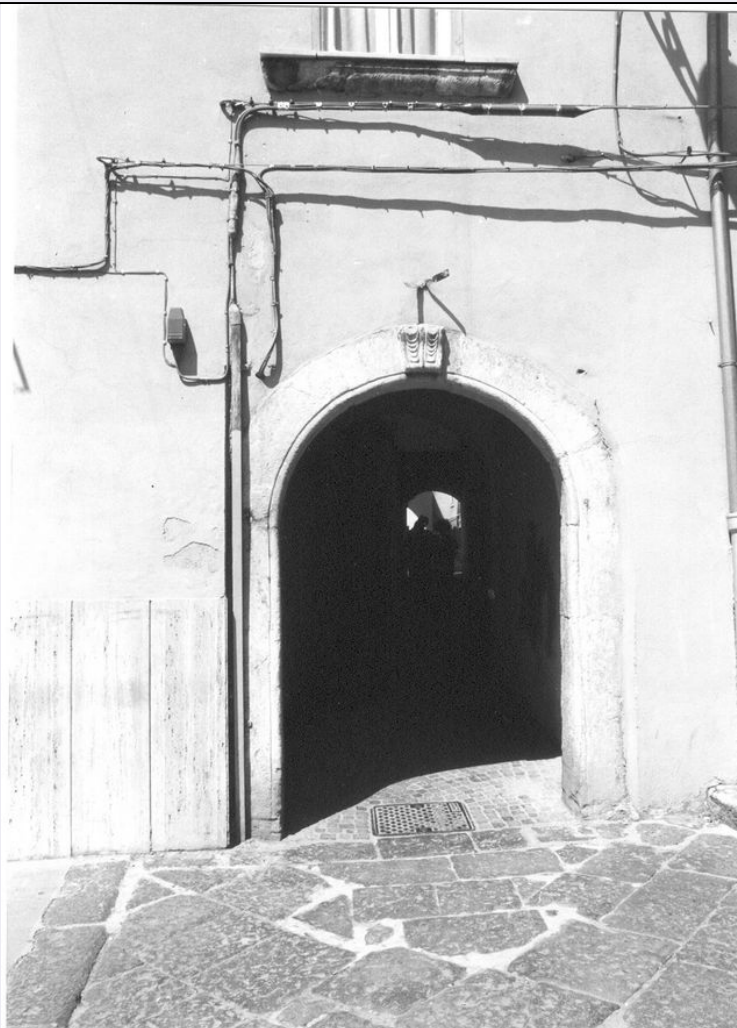


SCHEDA



CD - CODICI

TSK - Tipo scheda	A
LIR - Livello ricerca	I
NCT - CODICE UNIVOCO	
NCTR - Codice regione	14
NCTN - Numero catalogo generale	00020062
ESC - Ente schedatore	S172
ECP - Ente competente	S172

RV - RELAZIONI

RSE - RELAZIONI DIRETTE

RSER - Tipo relazione	bene composto
RSET - Tipo scheda	A
RSEC - Codice bene	1400020060

OG - OGGETTO

OGT - OGGETTO

OGTD - Definizione tipologica	porta
OGTQ - Qualificazione	urbica

OGTN - Denominazione	Portello San Nicola
LC - LOCALIZZAZIONE GEOGRAFICO-AMMINISTRATIVA	
PVC - LOCALIZZAZIONE GEOGRAFICO-AMMINISTRATIVA	
PVCS - Stato	ITALIA
PVCR - Regione	Molise
PVCP - Provincia	CB
PVCC - Comune	Campobasso
PVCL - Località	CAMPOBASSO
PVCI - Indirizzo	Via Guglielmo Marconi
PVCA	Via Sant'Antonio Abate
CST - CENTRO STORICO	
CSTN - Numero d'ordine	001
CSTD - Denominazione	Campobasso
CSTA	capoluogo municipale
ZUR - ZONA URBANA	
ZURN - Numero	01
ZURD - Denominazione	centro storico
SET - SETTORE	
SETT - Tipo	SU
SETN - Numero	018
SETP - Numero nel settore	003
CS - LOCALIZZAZIONE CATASTALE	
CTL - Tipo di localizzazione	localizzazione fisica
CTS - LOCALIZZAZIONE CATASTALE	
CTSC - Comune	Campobasso
CTSF - Foglio/Data	056/ 1985
CTSN - Particelle	283
CTSN - Particelle	279
CTSN - Particelle	281
CTSE - Particelle ed altri elementi di confine	part. 279, 283
GP - GEOREFERENZIAZIONE TRAMITE PUNTO	
GPI - Identificativo punto	2
GPL - Tipo di localizzazione	localizzazione fisica
GPD - DESCRIZIONE DEL PUNTO	
GPDP - PUNTO	
GPDPX - Coordinata X	14.656925864
GPDPY - Coordinata Y	41.560497791
GPM - Metodo di georeferenziazione	punto approssimato
GPT - Tecnica di georeferenziazione	rilievo da cartografia con sopralluogo
GPP - Proiezione e Sistema di	

riferimento	WGS84
GPB - BASE DI RIFERIMENTO	
GPBB - Descrizione sintetica	ICCD1002863_0
GPBT - Data	10-11-2017
GPBO - Note	(3830696) -CTR 10.000- (http://servizi.geo.regione.molise.it/arcgis/services/CTR_10000/mapserver/wmserver?) -0
AU - DEFINIZIONE CULTURALE	
ATB - AMBITO CULTURALE	
ATBR - Riferimento all'intervento	costruzione/rifacimento
ATBD - Denominazione	maestranze settecentesche
ATBM - Fonte dell'attribuzione	bibliografia
ATBM - Fonte dell'attribuzione	analisi storica
RE - NOTIZIE STORICHE	
REN - NOTIZIA	
RENr - Riferimento	intero bene
RENS - Notizia sintetica	costruzione
RENN - Notizia	Aperto nel 1700 nelle mura quattrocentesche, prende il nome dalla vicina chiesa di San Nicola di Bari. Se ne hanno le prime notizie da documenti notarili della prima metà del '700 (rogiti del 29.10.1728 del Notaio Cosmo Bellina e del 26.03.1745 del Notaio Nicola Vollarò). il passaggio fu creato per dare sfogo al traffico verso i campi nel momento in cui si sviluppava la parte bassa della città.
RENF - Fonte	bibliografia
REL - CRONOLOGIA, ESTREMO REMOTO	
RELS - Secolo	XV
RELV - Validità	post
REV - CRONOLOGIA, ESTREMO RECENTE	
REVS - Secolo	XVIII
REVF - Frazione di secolo	prima metà
RE VW - Validità	ante
IS - IMPIANTO STRUTTURALE	
IST - Configurazione strutturale primaria	Il portello , lungo m.25 e largo mediamente m.2,70 si presenta sormontato dalle abitazioni nei tratti estremi ed è a cielo aperto nel tratto intermedio. Il portale è in pietra su via Marconi mentre lo sbocco su via S.Antonio Abate manca di elementi caratterizzanti.
PN - PIANTA	
PNR - Riferimento alla parte	intero bene
PNT - PIANTA	
PNTQ - Riferimento piano o quota	intero bene
PNTS - Schema	corpo unico
PNTF - Forma	rettangolare
SV - STRUTTURE VERTICALI	

SVC - TECNICA COSTRUTTIVA

SVCU - Ubicazione	intero bene
SVCT - Tipo di struttura	parete
SVCC - Genere	in muratura
SVCM - Materiali	pietra

SO - STRUTTURE DI ORIZZONTAMENTO

SOU - Ubicazione	intero bene
-------------------------	-------------

SOF - TIPO

SOFG - Genere	volta
SOFF - Forma	a botte

SOE - STRUTTURA

SOER - Riferimento	intera volta
SOEC - Tecnica costruttiva	in pietra

SO - STRUTTURE DI ORIZZONTAMENTO**SOF - TIPO**

SOFG - Genere	solaio
SOFF - Forma	piano/a

SOE - STRUTTURA

SOER - Riferimento	intero solaio
SOEC - Tecnica costruttiva	in legno

PV - PAVIMENTI E PAVIMENTAZIONI**PVM - PAVIMENTI E PAVIMENTAZIONI**

PVMU - Ubicazione	intero bene
PVMG - Genere	battuto

CO - CONSERVAZIONE**STC - STATO DI CONSERVAZIONE**

STCR - Riferimento alla parte	strutture murarie
STCC - Stato di conservazione	mediocre

STC - STATO DI CONSERVAZIONE

STCR - Riferimento alla parte	solai
STCC - Stato di conservazione	mediocre

STC - STATO DI CONSERVAZIONE

STCR - Riferimento alla parte	volte e soffitti
STCC - Stato di conservazione	mediocre

STC - STATO DI CONSERVAZIONE

STCR - Riferimento alla parte	intonaci interni
STCC - Stato di	

conservazione	mediocre
US - UTILIZZAZIONI	
USA - USO ATTUALE	
USAR - Riferimento alla parte	intero bene
USAD - Uso	passaggio urbano
USO - USO STORICO	
USOR - Riferimento alla parte	intero bene
USOC - Riferimento cronologico	destinazione originaria sec. XV
USOD - Uso	uscita secondaria inserita nei supportici
TU - CONDIZIONE GIURIDICA E VINCOLI	
CDG - CONDIZIONE GIURIDICA	
CDGG - Indicazione generica	proprietà Ente pubblico territoriale
NVC - PROVVEDIMENTI DI TUTELA	
NVCT - Tipo provvedimento	L. 1497/1939
NVCE - Estremi provvedimento	Verbale n.14 1977/03/20
NVCP - Estensione del vincolo	parte del territorio del comune
NVC - PROVVEDIMENTI DI TUTELA	
NVCT - Tipo provvedimento	L. 1497/1939
NVCE - Estremi provvedimento	Verbale n.15 1977/07/20
NVCP - Estensione del vincolo	parte del territorio del comune
NVC - PROVVEDIMENTI DI TUTELA	
NVCT - Tipo provvedimento	DLgs n. 42/2004, art.10.1
STU - STRUMENTI URBANISTICI	
STUT - Strumenti in vigore	P.R.G. variante generale 1969 approvato 1972
STUN - Sintesi normativa zona	zona A/ conservazione, restauro, risanamento
DO - FONTI E DOCUMENTI DI RIFERIMENTO	
FTA - DOCUMENTAZIONE FOTOGRAFICA	
FTAX - Genere	documentazione allegata
FTAP - Tipo	fotografia b/n
FTAA - Autore	Di Brino Cinzia
FTAD - Data	1995/00/00
FTAE - Ente proprietario	SBAP Molise
FTAC - Collocazione	CCXXXIV-22-19 (inv. 80458)
FTAN - Codice identificativo	SBAAAASCB80458
FTAT - Note	veduta prospetto principale
FTAF - Formato	18x24 13x18

FTA - DOCUMENTAZIONE FOTOGRAFICA

FTAX - Genere	documentazione esistente
FTAP - Tipo	fotografia b/n
FTAA - Autore	Veluscerk Donatella
FTAD - Data	1977/10/18
FTAE - Ente proprietario	SBAP Molise
FTAC - Collocazione	CCXXXIV-22-22 (inv. 80461)
FTAN - Codice identificativo	SBAAAASCB80461
FTAT - Note	veduta da via Marconi

FTA - DOCUMENTAZIONE FOTOGRAFICA

FTAX - Genere	documentazione esistente
FTAP - Tipo	fotografia b/n
FTAA - Autore	Veluscek Donatella
FTAD - Data	1977/10/18
FTAE - Ente proprietario	SBAP Molise
FTAC - Collocazione	CCXXXIV-22-18 (inv. 80457)
FTAN - Codice identificativo	SBAAAASCB80457
FTAT - Note	veduta prospetto principale

DRA - DOCUMENTAZIONE GRAFICA

DRAX - Genere	documentazione allegata
DRAT - Tipo	planimetria catastale
DRAO - Note	stralcio catastale fg.56 p.lla (?)
DRAS - Scala	1:1000
DRAE - Ente proprietario	Agenzia del Territorio – Ufficio di Campobasso
DRAN - Codice identificativo	CampobassoSC00020062
DRAA - Autore	Agenzia del Territorio – Ufficio di Campobasso
DRAD - Data	1985/00/00

DRA - DOCUMENTAZIONE GRAFICA

DRAX - Genere	documentazione esistente
DRAT - Tipo	planimetria catastale
DRAO - Note	stralcio catastale fg.56 p.lla (?)
DRAS - Scala	1:500
DRAE - Ente proprietario	Agenzia del Territorio – Ufficio di Campobasso
DRAN - Codice identificativo	CampobassoSCa00020062
DRAA - Autore	Agenzia del Territorio – Ufficio di Campobasso
DRAD - Data	1977/00/00

BIB - BIBLIOGRAFIA

BIBX - Genere	bibliografia di corredo
BIBA - Autore	Masciotta Giambattista
BIBD - Anno di edizione	1988
BIBH - Sigla per citazione	S1720002

BIBN - V., pp., nn.	II, 49-114
BIB - BIBLIOGRAFIA	
BIBX - Genere	bibliografia di corredo
BIBA - Autore	D'Andrea Umberto
BIBD - Anno di edizione	1975
BIBH - Sigla per citazione	S1720072
BIB - BIBLIOGRAFIA	
BIBX - Genere	bibliografia di corredo
BIBA - Autore	Gasdia Vincenzo Eduardo
BIBD - Anno di edizione	1960
BIBH - Sigla per citazione	s1720070
AD - ACCESSO AI DATI	
ADS - SPECIFICHE DI ACCESSO AI DATI	
ADSP - Profilo di accesso	1
ADSM - Motivazione	scheda contenente dati liberamente accessibili
CM - COMPILAZIONE	
CMP - COMPILAZIONE	
CMPD - Data	1995
CMPN - Nome	Di Brino Cinzia
FUR - Funzionario responsabile	Melloni Lavinia
RVM - TRASCRIZIONE PER INFORMATIZZAZIONE	
RVMD - Data	2012
RVMN - Nome	Di Brino Cinzia
AGG - AGGIORNAMENTO - REVISIONE	
AGGD - Data	1984
AGGN - Nome	Brienza Rosanna
AGGF - Funzionario responsabile	Melloni Lavinia
AGG - AGGIORNAMENTO - REVISIONE	
AGGD - Data	1995
AGGN - Nome	Di Brino Cinzia
AGGF - Funzionario responsabile	Melloni Lavinia
AGG - AGGIORNAMENTO - REVISIONE	
AGGD - Data	2017
AGGN - Nome	Salvatorelli Valentina
AGGE - Ente	SABAP Molise
AGGF - Funzionario responsabile	Benvenuto Cinthia