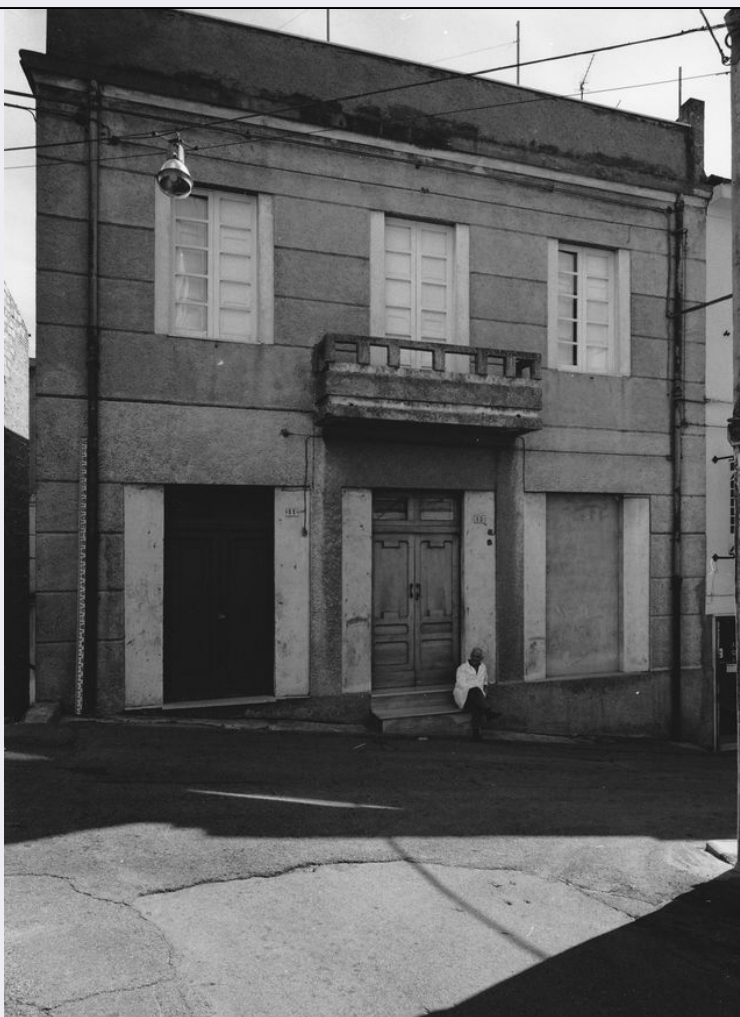


SCHEDA



CD - CODICI

TSK - Tipo scheda	A
LIR - Livello ricerca	P
NCT - CODICE UNIVOCO	
NCTR - Codice regione	14
NCTN - Numero catalogo generale	00036313
ESC - Ente schedatore	S172
ECP - Ente competente	S172

OG - OGGETTO

OGT - OGGETTO

OGTD - Definizione tipologica	casa
OGTQ - Qualificazione	bifamiliare
OGTN - Denominazione	Casa Sabatini-Sacchetti

LC - LOCALIZZAZIONE GEOGRAFICO-AMMINISTRATIVA

PVC - LOCALIZZAZIONE GEOGRAFICO-AMMINISTRATIVA

PVCS - Stato	ITALIA
PVCR - Regione	Molise
PVCP - Provincia	CB

PVCC - Comune	Montenero di Bisaccia
PVCL - Località	MONTENERO DI BISACCIA
PVCI - Indirizzo	Via Guglielmo Marconi, 13
PVCA	via XXIV Maggio 4, 22
PVCA	via Massangioli 43
CST - CENTRO STORICO	
CSTN - Numero d'ordine	01
CSTD - Denominazione	Montenero di Bisaccia
CSTA	capoluogo municipale
ZUR - ZONA URBANA	
ZURN - Numero	01
ZURD - Denominazione	zona centrale
SET - SETTORE	
SETT - Tipo	SU
SETN - Numero	008
SETP - Numero nel settore	001
CS - LOCALIZZAZIONE CATASTALE	
CTL - Tipo di localizzazione	localizzazione fisica
CTS - LOCALIZZAZIONE CATASTALE	
CTSC - Comune	Montenero di Bisaccia
CTSF - Foglio/Data	056/ all. D/ 1984
CTSN - Particelle	754
CTSE - Particelle ed altri elementi di confine	756
GP - GEOREFERENZIAZIONE TRAMITE PUNTO	
GPI - Identificativo punto	2
GPL - Tipo di localizzazione	localizzazione fisica
GPD - DESCRIZIONE DEL PUNTO	
GPDP - PUNTO	
GPDPX - Coordinata X	14.780795453
GPDPY - Coordinata Y	41.956479825
GPM - Metodo di georeferenziazione	punto approssimato
GPT - Tecnica di georeferenziazione	rilievo da cartografia con sopralluogo
GPP - Proiezione e Sistema di riferimento	WGS84
GPB - BASE DI RIFERIMENTO	
GPBB - Descrizione sintetica	ICCD1002863_0
GPBT - Data	3-6-2017
GPBO - Note	(3711337) -CTR 10.000- (http://servizi.geo.regione.molise.it/arcgis/services/CTR_10000/mapserver/wmserver?) -0
AU - DEFINIZIONE CULTURALE	
ATB - AMBITO CULTURALE	

ATBR - Riferimento all'intervento	costruzione
ATBD - Denominazione	maestranze novecentesche
ATBM - Fonte dell'attribuzione	analisi stilistica
ATBM - Fonte dell'attribuzione	analisi storica

RE - NOTIZIE STORICHE

REN - NOTIZIA

REN - Riferimento	centro urbano
RENS - Notizia sintetica	carattere generale
RENN - Notizia	Di origini antiche, l'abitato trae origine dal villaggio di Bisaccia che fu abbandonato per le incursioni barbariche: gli abitanti si rifugiarono nelle grotte del colle denominato "Monte Nero" per la presenza di fitta boscaglia, su cui poi si sviluppò l'abitato. Le prime notizie sono del' 872, quando era dipendenza dell'Abbazia di S. Maria a Caleno sul Gargano. Feudo ai del Borrello nel 1160, in epoca sveva passò alla famiglia "Montenero", che prese nome dal feudo, ed in epoca angioina agli Arcuccio. Nel 1315 Roberto d'Angiò lo assegnò al fratello Pietro Conte di Gravina, che restaurò il Castello e la chiesa madre; passato ai d'Artus, e ai Cantelmo, fu acquistato nel 1444 da Paolo de Sangro, detenuto dalla famiglia fino al 1556, anno in cui fu acquistato da Rinaldo Carafa. Ceduto per debiti a Luigi Vipera, il feudo fu dei Mormile nel 1606, dei Greco e nel 1640 dei Caracciolo. Il feudo fu acquistato all'asta nel 1676 dai potenti d'Avalos che la detennero fino all'eversione feudale.
RENF - Fonte	bibliografia

REL - CRONOLOGIA, ESTREMO REMOTO

RELS - Secolo	IX
RELF - Frazione di secolo	terzo quarto
RELI - Data	872/00/00
RELX - Validità	post

REV - CRONOLOGIA, ESTREMO RECENTE

REVS - Secolo	XIX
REVF - Frazione di secolo	primo quarto
RE VW - Validità	ante

RE - NOTIZIE STORICHE

REN - NOTIZIA

REN - Riferimento	intero bene
RENS - Notizia sintetica	costruzione
RENN - Notizia	L'edificio è ubicato nella parte Est del primo nucleo urbano, nelle immediate vicinanze della chiesa parrocchiale di San Matteo Apostolo. La zona presenta edifici risalenti tra fine del XIX secolo e la metà del XX secolo. Nel corso della fine del XX secolo è stato ristrutturato è stato sostituito il balcone centrale, l'intonaco, in origine a fasce orizzontali, modifiche prospettiche che hanno trasformato l'intera composizione della facciata.
RENF - Fonte	analisi storico-urbanistica
RENF - Fonte	analisi stilistica

REL - CRONOLOGIA, ESTREMO REMOTO

RELS - Secolo	XX
RELF - Frazione di secolo	secondo quarto
RELI - Data	1941/00/00
RELX - Validità	post

REV - CRONOLOGIA, ESTREMO RECENTE

REVS - Secolo	XX
REVF - Frazione di secolo	fine
RE VW - Validità	ante

SI - SPAZI**SII - SUDDIVISIONE INTERNA**

SIIR - Riferimento	intero bene
SIIO - Tipo di suddivisione orizzontale	livelli continui
SIIN - Numero di piani	4
SIIP - Tipo di piani	p. seminterrato, p.t., p. 1, sottotetto

IS - IMPIANTO STRUTTURALE**IST - Configurazione strutturale primaria**

L'edificio in pianta poligonale, si sviluppa su quattro livelli di piano, la muratura portante è in mattoni pieni. La copertura è in parte a terrazza ed in parte è a falde raccordate a padiglione. Nell'immobile oltre le due unità abitative un deposito.

PN - PIANTA

PNR - Riferimento alla parte	intero bene
-------------------------------------	-------------

PNT - PIANTA

PNTQ - Riferimento piano o quota	piano tipo
PNTS - Schema	irregolare
PNTF - Forma	poligonale

FN - FONDAZIONI**FNS - STRUTTURE**

FNSU - Ubicazione	intero bene
FNST - Tipo	continua
FN SC - Tecnica costruttiva	non accertabile

SV - STRUTTURE VERTICALI**SVC - TECNICA COSTRUTTIVA**

SVCU - Ubicazione	intero bene
SVCT - Tipo di struttura	parete
SVCC - Genere	in muratura
SVCQ - Qualificazione del genere	continua
SVCM - Materiali	mattoni
SVCM - Materiali	intonaco

SO - STRUTTURE DI ORIZZONTAMENTO

SOU - Ubicazione	intero bene
-------------------------	-------------

SOF - TIPO

SOFG - Genere	solai
SOFF - Forma	piana
SOFP - Caratteristiche	latero-cemento

CP - COPERTURE

CPU - Ubicazione	lato Ovest
-------------------------	------------

CPF - CONFIGURAZIONE ESTERNA

CPFG - Genere	a terrazza
CPFF - Forma	piana, lastricata

CPM - MANTO DI COPERTURA

CPMR - Riferimento	lato Ovest
CPMT - Tipo	lastricato solare
CPMM - Materiali	graniglie

CP - COPERTURE

CPU - Ubicazione	lato Est
-------------------------	----------

CPF - CONFIGURAZIONE ESTERNA

CPFG - Genere	a tetto
CPFF - Forma	a falde
CPFQ - Qualificazione della forma	raccordate a padiglione

CPM - MANTO DI COPERTURA

CPMR - Riferimento	lato Est
CPMT - Tipo	tegole
CPMQ - Qualificazione del tipo	marsigliesi
CPMM - Materiali	laterizio

CO - CONSERVAZIONE**STC - STATO DI CONSERVAZIONE**

STCR - Riferimento alla parte	intero bene
STCC - Stato di conservazione	buono

US - UTILIZZAZIONI**USA - USO ATTUALE**

USAR - Riferimento alla parte	intero bene
USAD - Uso	abitazione

USO - USO STORICO

USOR - Riferimento alla parte	intero bene
USOC - Riferimento cronologico	destinazione originaria sec. XX
USOD - Uso	abitazione

TU - CONDIZIONE GIURIDICA E VINCOLI

CDG - CONDIZIONE GIURIDICA

CDGG - Indicazione generica	proprietà privata
------------------------------------	-------------------

NVC - PROVVEDIMENTI DI TUTELA

NVCT - Tipo provvedimento	DM (L. n. 1497/1939, art. 1)
NVCD - Data notificazione	1970/02/02

STU - STRUMENTI URBANISTICI

STUT - Strumenti in vigore	P.R.G. adottato il 1983/07/28
STUN - Sintesi normativa zona	zona B: di saturazione
STUA - Vincoli altre amministrazioni	L.R. 1/12/1989, n.24 - P.T.P.A.A.V. Area n.1

DO - FONTI E DOCUMENTI DI RIFERIMENTO**FTA - DOCUMENTAZIONE FOTOGRAFICA**

FTAX - Genere	documentazione allegata
FTAP - Tipo	fotografia b/n
FTAA - Autore	Sabelli Roberto
FTAD - Data	1993/00/00
FTAE - Ente proprietario	SBAP Molise
FTAC - Collocazione	CLXXXVI – 21 - 23 (inv.74312)
FTAN - Codice identificativo	MonteneroFA36313A
FTAT - Note	vista prospettica della facciata principale
FTAF - Formato	13x18, 18x24

FTA - DOCUMENTAZIONE FOTOGRAFICA

FTAX - Genere	documentazione allegata
FTAP - Tipo	fotografia b/n
FTAA - Autore	Sabelli Roberto
FTAD - Data	1993/00/00
FTAE - Ente proprietario	SBAP Molise
FTAC - Collocazione	CLXXXVI – 18 - 16 (inv.74260)
FTAN - Codice identificativo	MonteneroFA36313B
FTAT - Note	scorcio prospettico
FTAF - Formato	13x18, 18x24

FTA - DOCUMENTAZIONE FOTOGRAFICA

FTAX - Genere	documentazione allegata
FTAP - Tipo	fotografia b/n
FTAA - Autore	Sabelli Roberto
FTAD - Data	1993/00/00
FTAE - Ente proprietario	SBAP Molise
FTAC - Collocazione	CLXXXVI – 18 - 7 (inv.74261)
FTAN - Codice identificativo	MonteneroFA36313C
FTAT - Note	scorcio prospettico della facciata laterale Nord
FTAF - Formato	13x18, 18x24

DRA - DOCUMENTAZIONE GRAFICA

DRAX - Genere	documentazione allegata
DRAT - Tipo	planimetria catastale
DRAO - Note	stralcio catastale fg 56 all. D - p. 754
DRAS - Scala	1:1000
DRAE - Ente proprietario	Agenzia del Territorio Ufficio di Campobasso
DRAN - Codice identificativo	MonteneroSC36313
DRAA - Autore	Agenzia del Territorio Ufficio di Campobasso
DRAD - Data	1993/00/00

BIB - BIBLIOGRAFIA

BIBX - Genere	bibliografia di confronto
BIBA - Autore	Masciotta Giambattista
BIBD - Anno di edizione	1988
BIBH - Sigla per citazione	S1720004
BIBN - V., pp., nn.	IV, pp. 211 - 218

BIB - BIBLIOGRAFIA

BIBX - Genere	bibliografia di confronto
BIBA - Autore	Paterno Emilio Ambrogio
BIBD - Anno di edizione	1969
BIBH - Sigla per citazione	S1720110

AD - ACCESSO AI DATI**ADS - SPECIFICHE DI ACCESSO AI DATI**

ADSP - Profilo di accesso	1
ADSM - Motivazione	scheda contenente dati liberamente accessibili

CM - COMPILAZIONE**CMP - COMPILAZIONE**

CMPD - Data	1993
CMPN - Nome	Sabelli Roberto

FUR - Funzionario responsabile	Melloni Lavinia
---------------------------------------	-----------------

RVM - TRASCRIZIONE PER INFORMATIZZAZIONE

RVMD - Data	2012
RVMN - Nome	del Rosso Anna

AGG - AGGIORNAMENTO - REVISIONE

AGGD - Data	2017
AGGN - Nome	del Rosso Anna
AGGE - Ente	SABAP Molise
AGGF - Funzionario responsabile	Benvenuto Cinthia