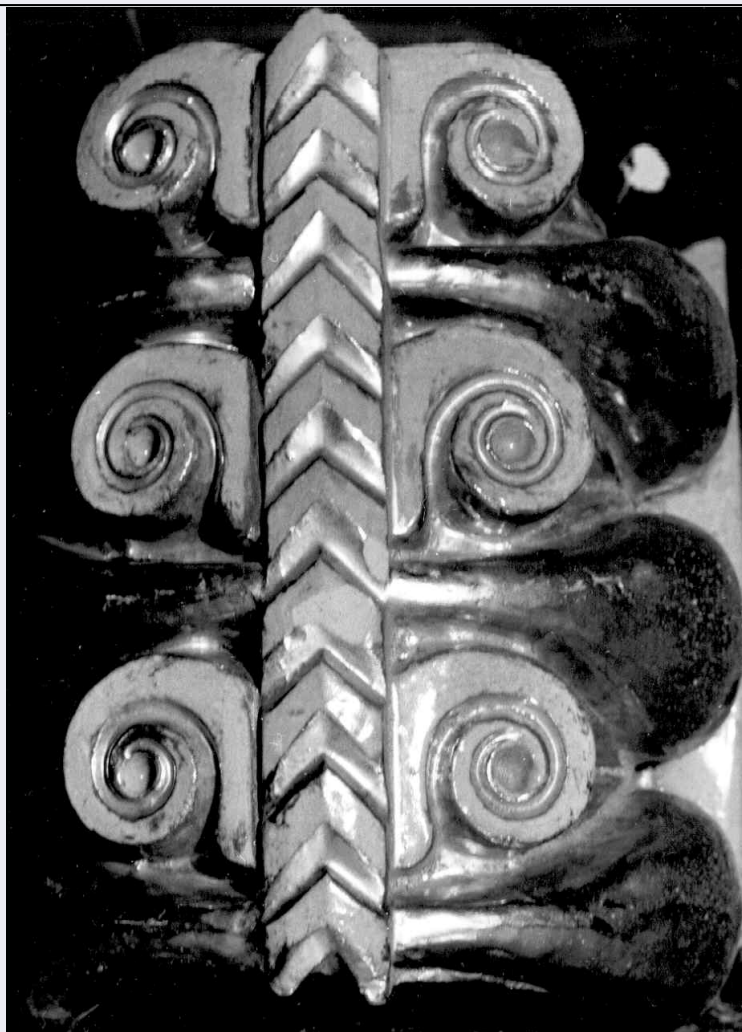


SCHEDA



CD - CODICI

TSK - Tipo scheda	A
LIR - Livello ricerca	I
NCT - CODICE UNIVOCO	
NCTR - Codice regione	14
NCTN - Numero catalogo generale	00019096
ESC - Ente schedatore	S172
ECP - Ente competente	S172

OG - OGGETTO

OGT - OGGETTO

OGTD - Definizione tipologica	casa
OGTQ - Qualificazione	a schiera, bifamiliare
OGTN - Denominazione	Casa Mastrangelo-Tarasco

LC - LOCALIZZAZIONE GEOGRAFICO-AMMINISTRATIVA

PVC - LOCALIZZAZIONE GEOGRAFICO-AMMINISTRATIVA

PVCS - Stato	ITALIA
PVCR - Regione	Molise

PVCP - Provincia	CB
PVCC - Comune	Oratino
PVCL - Località	ORATINO
PVCI - Indirizzo	Corso Margherita di Savoia, 28, 30
CST - CENTRO STORICO	
CSTN - Numero d'ordine	01
CSTD - Denominazione	Oratino
CSTA	capoluogo municipale
ZUR - ZONA URBANA	
ZURN - Numero	02
ZURD - Denominazione	zona di espansione
SET - SETTORE	
SETT - Tipo	SU
SETN - Numero	044
SETP - Numero nel settore	001
CS - LOCALIZZAZIONE CATASTALE	
CTL - Tipo di localizzazione	localizzazione fisica
CTS - LOCALIZZAZIONE CATASTALE	
CTSC - Comune	Oratino
CTSF - Foglio/Data	029/ 1981
CTSN - Particelle	308
CTSE - Particelle ed altri elementi di confine	p.lle 307, 310, 309
GP - GEOREFERENZIAZIONE TRAMITE PUNTO	
GPI - Identificativo punto	2
GPL - Tipo di localizzazione	localizzazione fisica
GPD - DESCRIZIONE DEL PUNTO	
GPDP - PUNTO	
GPDPX - Coordinata X	14.5848116
GPDPY - Coordinata Y	41.584483843
GPM - Metodo di georeferenziazione	punto approssimato
GPT - Tecnica di georeferenziazione	rilievo da cartografia con sopralluogo
GPP - Proiezione e Sistema di riferimento	WGS84
GPB - BASE DI RIFERIMENTO	
GPBB - Descrizione sintetica	ICCD1002863_0
GPBT - Data	5-1-2017
GPBO - Note	(3541664) -CTR 10.000- (http://servizi.geo.regione.molise.it/arcgis/services/CTR_10000/mapserver/wmsserver?) -0
AU - DEFINIZIONE CULTURALE	
ATB - AMBITO CULTURALE	
ATBR - Riferimento	

all'intervento	costruzione
ATBD - Denominazione	maestranze ottocentesche
ATBM - Fonte dell'attribuzione	analisi stilistica

RE - NOTIZIE STORICHE

REN - NOTIZIA

RENr - Riferimento	centro urbano
RENS - Notizia sintetica	carattere generale
RENN - Notizia	Nel 1268 Oratino era feudo di Eustachio d'Ardicourte e fino al 1309 di Giovanni di Lando. Nel 1333 Re Roberto assegnò il feudo a sua moglie che lo detenne fino al 1345. Successivamente divenne feudo della famiglia D'Evoli e poi passò a Carlo di Gambatesa, Conte di Termoli, il quale l'assegnò in dotario alla propria figlia Violante. Tra il 1512 e il 1523 il feudo fu venduto alla famiglia Caracciolo che lo cedette ai Coscia. Anteriormente al 1586 Oratino divenne feudo della famiglia di Silva e nel 1630 fu comprato da Ottavio Vitaliano ed i suoi eredi lo detennero fino al 1699. Nel 1729 intestatario è il duca Giovanni Girolamo Giordano che conservò il titolo di duca di Oratino fino al 1882.
RENF - Fonte	bibliografia

REL - CRONOLOGIA, ESTREMO REMOTO

RELS - Secolo	XIII
RELF - Frazione di secolo	terzo quarto
RELI - Data	1268/00/00
RELX - Validità	post

REV - CRONOLOGIA, ESTREMO RECENTE

REVS - Secolo	XIX
REVF - Frazione di secolo	ultimo quarto
REVI - Data	1882/00/00
REVX - Validità	ante

RE - NOTIZIE STORICHE

REN - NOTIZIA

RENr - Riferimento	intero bene
RENS - Notizia sintetica	edificazione
RENN - Notizia	Le caratteristiche architettoniche dell'edificio fanno risalire la costruzione dell'edificio alla fine del XIX secolo.
RENF - Fonte	analisi stilistica

REL - CRONOLOGIA, ESTREMO REMOTO

RELS - Secolo	XIX
RELF - Frazione di secolo	fine
RELW - Validità	post

REV - CRONOLOGIA, ESTREMO RECENTE

REVS - Secolo	XIX
REVF - Frazione di secolo	fine
RE VW - Validità	ante

SI - SPAZI

SII - SUDDIVISIONE INTERNA

SIIR - Riferimento	intero bene
SIIO - Tipo di suddivisione orizzontale	livelli continui
SIIN - Numero di piani	3
SIIP - Tipo di piani	p.t., p. 1 e sottotetto

IS - IMPIANTO STRUTTURALE

IST - Configurazione strutturale primaria	L'edificio in pianta rettangolare si sviluppa su tre livelli di piano, la struttura portante è in muratura in pietra a corsi irregolari, la copertura è del tipo a due falde simmetriche. La facciata presenta elementi simmetrici rispetto all'asse centrale, a meno di una apertura realizzata successivamente. La facciata termina con un cornicione del tipo a romanella. E' presente anche una bottega.
--------------------------------------------------	--------------------------------------------------------------------------------------------------------------------------------------------------------------------------------------------------------------------------------------------------------------------------------------------------------------------------------------------------------------------------------------------------------------

PN - PIANTA

PNR - Riferimento alla parte	intero bene
PNT - PIANTA	
PNTQ - Riferimento piano o quota	piano terra
PNTS - Schema	corpo unico
PNTF - Forma	rettangolare

FN - FONDAZIONI

FNS - STRUTTURE	
FNSU - Ubicazione	intero bene
FNST - Tipo	continua
FNSC - Tecnica costruttiva	non accertabile

SV - STRUTTURE VERTICALI

SVC - TECNICA COSTRUTTIVA	
SVCU - Ubicazione	intero bene
SVCT - Tipo di struttura	parete
SVCC - Genere	in muratura
SVCQ - Qualificazione del genere	a corsi irregolari
SVCM - Materiali	pietra calcarea da taglio

CP - COPERTURE

CPU - Ubicazione	intero bene
CPF - CONFIGURAZIONE ESTERNA	
CPFG - Genere	a tetto
CPFF - Forma	a due falde
CPFQ - Qualificazione della forma	a falde asimmetriche
CPM - MANTO DI COPERTURA	
CPMR - Riferimento	intera copertura
CPMT - Tipo	tegole
CPMQ - Qualificazione del tipo	coppi

CPMM - Materiali	laterizio
DE - ELEMENTI DECORATIVI	
DEC - ELEMENTI DECORATIVI	
DECU - Ubicazione	prospetto principale
DECL - Collocazione	esterna
DECT - Tipo	cornicione
DECQ - Qualificazione del tipo	a romanella
DECM - Materiali	laterizio
DEC - ELEMENTI DECORATIVI	
DECU - Ubicazione	prospetto principale
DECL - Collocazione	esterna
DECT - Tipo	portali
DECQ - Qualificazione del tipo	arco a tutto sesto
DECM - Materiali	pietra
CO - CONSERVAZIONE	
STC - STATO DI CONSERVAZIONE	
STCR - Riferimento alla parte	intero bene
STCC - Stato di conservazione	buono
US - UTILIZZAZIONI	
USA - USO ATTUALE	
USAR - Riferimento alla parte	intero bene
USAD - Uso	abitazione
USO - USO STORICO	
USOR - Riferimento alla parte	intero bene
USOC - Riferimento cronologico	destinazione originaria sec. XIX
USOD - Uso	abitazione
TU - CONDIZIONE GIURIDICA E VINCOLI	
CDG - CONDIZIONE GIURIDICA	
CDGG - Indicazione generica	proprietà privata
NVC - PROVVEDIMENTI DI TUTELA	
NVCT - Tipo provvedimento	L. n. 1497/1939
NVCE - Estremi provvedimento	verbale Comm. Prov. N.16
NVCD - Data notificazione	1977/08/10
NVCP - Estensione del vincolo	intero territorio comunale
STU - STRUMENTI URBANISTICI	

STUT - Strumenti in vigore	P.d.F. approvato nel 1981
STUN - Sintesi normativa zona	risanamento - restauro - ristrutturazione
DO - FONTI E DOCUMENTI DI RIFERIMENTO	
FTA - DOCUMENTAZIONE FOTOGRAFICA	
FTAX - Genere	documentazione allegata
FTAP - Tipo	fotografia b/n
FTAA - Autore	Perrella Lucia
FTAD - Data	1993/00/00
FTAE - Ente proprietario	SBAP Molise
FTAC - Collocazione	CLXXXIII - 10 - 9 (inv.72116)
FTAN - Codice identificativo	OratinoFA19096
FTAT - Note	facciata principale
FTAF - Formato	13 x18, 18 x 24
DRA - DOCUMENTAZIONE GRAFICA	
DRAX - Genere	documentazione allegata
DRAT - Tipo	planimetria catastale
DRAO - Note	stralcio catastale fg 29 p. 308
DRAS - Scala	1:1000
DRAE - Ente proprietario	Agenzia del Territorio Ufficio di Campobasso
DRAN - Codice identificativo	OratinoSC19096
DRAA - Autore	Agenzia del Territorio Ufficio di Campobasso
DRAD - Data	1993/00/00
FNT - FONTI E DOCUMENTI	
FNTP - Tipo	scheda di catalogo
FNTA - Autore	Perrella Lucia
FNTT - Denominazione	A 14/00019096
FNTD - Data	1993/00/00
FNTN - Nome archivio	Archivio Soprintendenza BAP Molise
FNTS - Posizione	Cartella Oratino
FNTI - Codice identificativo	OratinoDA19096
BIB - BIBLIOGRAFIA	
BIBX - Genere	bibliografia di confronto
BIBA - Autore	Masciotta Giambattista
BIBD - Anno di edizione	1988
BIBH - Sigla per citazione	S1720002
BIBN - V., pp., nn.	II, pp. 249 - 255
AD - ACCESSO AI DATI	
ADS - SPECIFICHE DI ACCESSO AI DATI	
ADSP - Profilo di accesso	1
ADSM - Motivazione	scheda contenente dati liberamente accessibili
CM - COMPILAZIONE	

CMP - COMPILAZIONE	
CMPD - Data	1993
CMPN - Nome	Perrella Lucia
FUR - Funzionario responsabile	Melloni Lavinia
RVM - TRASCRIZIONE PER INFORMATIZZAZIONE	
RVMD - Data	2012
RVMN - Nome	del Rosso Anna
AGG - AGGIORNAMENTO - REVISIONE	
AGGD - Data	2017
AGGN - Nome	del Rosso Anna
AGGE - Ente	SABAP Molise
AGGF - Funzionario responsabile	Benvenuto Cinthia