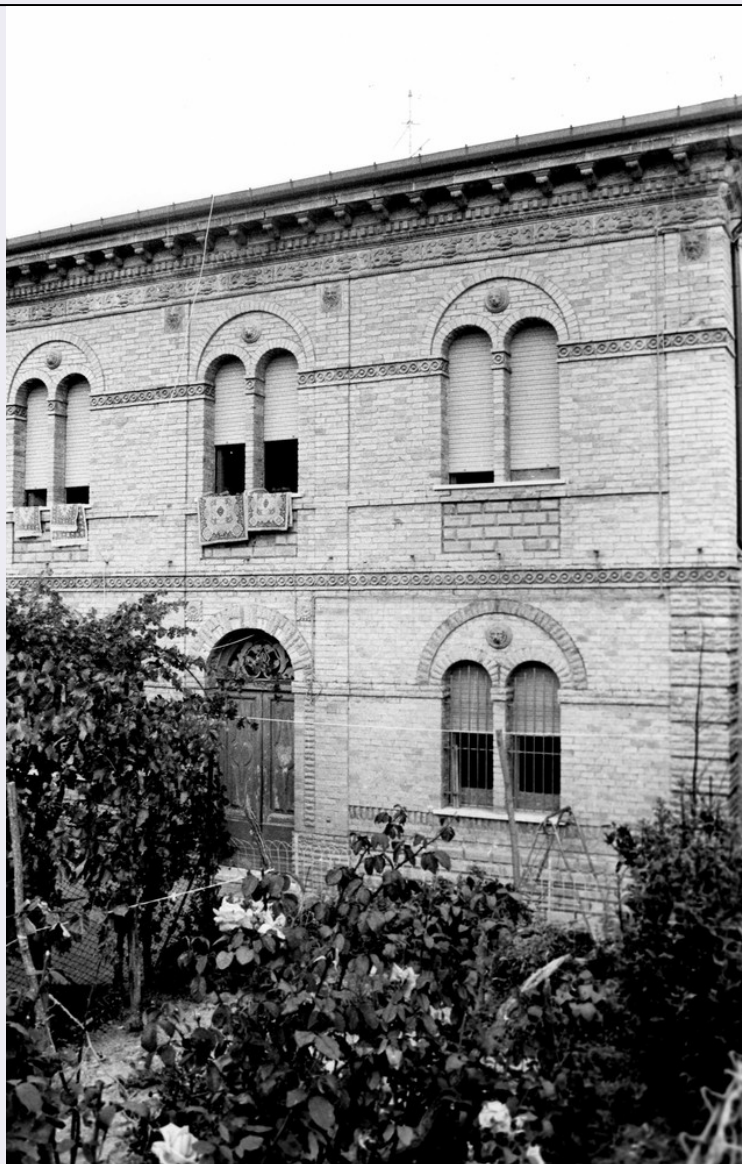


SCHEDA



CD - CODICI

TSK - Tipo scheda	A
LIR - Livello ricerca	I
NCT - CODICE UNIVOCO	
NCTR - Codice regione	14
NCTN - Numero catalogo generale	00019035
ESC - Ente schedatore	S172
ECP - Ente competente	S172

OG - OGGETTO

OGT - OGGETTO

OGTD - Definizione tipologica	villa
OGTQ - Qualificazione	suburbana
OGTN - Denominazione	Villa Discenza

LC - LOCALIZZAZIONE GEOGRAFICO-AMMINISTRATIVA

PVC - LOCALIZZAZIONE GEOGRAFICO-AMMINISTRATIVA

PVCS - Stato	ITALIA
PVCR - Regione	Molise
PVCP - Provincia	CB
PVCC - Comune	Baranello
PVCL - Località	BARANELLO
PVCI - Indirizzo	Via V. Niro
PVCV - Altre vie di comunicazione	Strada Comunale Colle Piccolo 1
CST - CENTRO STORICO	
CSTN - Numero d'ordine	001
CSTD - Denominazione	Baranello
CSTA	capoluogo municipale
SET - SETTORE	
SETT - Tipo	TP
SETN - Numero	023
SETD - Denominazione	Colle Piccolo
SETP - Numero nel settore	002
CS - LOCALIZZAZIONE CATASTALE	
CTL - Tipo di localizzazione	localizzazione fisica
CTS - LOCALIZZAZIONE CATASTALE	
CTSC - Comune	Baranello
CTSF - Foglio/Data	009/1981
CTSN - Particelle	155
CTSN - Particelle	156
CTSE - Particelle ed altri elementi di confine	p.lla 151-147
GP - GEOREFERENZIAZIONE TRAMITE PUNTO	
GPI - Identificativo punto	2
GPL - Tipo di localizzazione	localizzazione fisica
GPD - DESCRIZIONE DEL PUNTO	
GPDP - PUNTO	
GPDPX - Coordinata X	14.55655543
GPDPY - Coordinata Y	41.528534711
GPM - Metodo di georeferenziazione	punto approssimato
GPT - Tecnica di georeferenziazione	rilievo da cartografia con sopralluogo
GPP - Proiezione e Sistema di riferimento	WGS84
GPB - BASE DI RIFERIMENTO	
GPBB - Descrizione sintetica	ICCD1002863_0
GPBT - Data	1-3-2018
GPBO - Note	(3904666) -CTR 10.000- (http://servizi.geo.regione.molise.it/arcgis/services/CTR_10000/mapserver/wmsserver?) -0

AU - DEFINIZIONE CULTURALE**ATB - AMBITO CULTURALE**

ATBR - Riferimento all'intervento	costruzione
ATBD - Denominazione	maestranze novecentesche
ATBM - Fonte dell'attribuzione	iscrizione

RE - NOTIZIE STORICHE**REN - NOTIZIA**

RENR - Riferimento	intero bene
RENS - Notizia sintetica	costruzione
RENF - Fonte	data incisa

REL - CRONOLOGIA, ESTREMO REMOTO

RELS - Secolo	XX
RELF - Frazione di secolo	secondo quarto
RELI - Data	1928/00/00
RELX - Validità	post

REV - CRONOLOGIA, ESTREMO RECENTE

REVS - Secolo	XX
REVF - Frazione di secolo	secondo quarto
REVI - Data	1928/00/00
REVX - Validità	ante

SI - SPAZI**SII - SUDDIVISIONE INTERNA**

SIIR - Riferimento	intero bene
SIIO - Tipo di suddivisione orizzontale	livelli continui
SIIN - Numero di piani	2
SIIP - Tipo di piani	p. t., p. 1

PN - PIANTA

PNR - Riferimento alla parte	intero bene
-------------------------------------	-------------

PNT - PIANTA

PNTQ - Riferimento piano o quota	piano terra
PNTS - Schema	corpo unico
PNTF - Forma	rettangolare

FN - FONDAZIONI**FNS - STRUTTURE**

FNSU - Ubicazione	intero bene
FNSC - Tecnica costruttiva	non accertabile

SV - STRUTTURE VERTICALI**SVC - TECNICA COSTRUTTIVA**

SVCU - Ubicazione	intero bene
--------------------------	-------------

SVCT - Tipo di struttura	parete
SVCC - Genere	in muratura
SVCQ - Qualificazione del genere	continua
SVCM - Materiali	laterizio
SVCM - Materiali	intonaco

CP - COPERTURE

CPU - Ubicazione	intero bene
-------------------------	-------------

CPF - CONFIGURAZIONE ESTERNA

CPFG - Genere	a tetto
CPFF - Forma	a padiglione

CPM - MANTO DI COPERTURA

CPMR - Riferimento	intera copertura
CPMT - Tipo	tegole
CPMQ - Qualificazione del tipo	coppi
CPMM - Materiali	laterizio

DE - ELEMENTI DECORATIVI

DEC - ELEMENTI DECORATIVI

DECU - Ubicazione	prospetto principale
DECL - Collocazione	esterna
DECT - Tipo	finestra/e
DECQ - Qualificazione del tipo	a bifora
DECM - Materiali	laterizio

CO - CONSERVAZIONE

STC - STATO DI CONSERVAZIONE

STCR - Riferimento alla parte	intero bene
STCC - Stato di conservazione	discreto

US - UTILIZZAZIONI

USA - USO ATTUALE

USAR - Riferimento alla parte	intero bene
USAD - Uso	abitazione

USO - USO STORICO

USOR - Riferimento alla parte	intero bene
USOC - Riferimento cronologico	destinazione originaria sec. XX
USOD - Uso	abitazione

TU - CONDIZIONE GIURIDICA E VINCOLI

CDG - CONDIZIONE GIURIDICA

--	--

CDGG - Indicazione generica	proprietà privata
NVC - PROVVEDIMENTI DI TUTELA	
NVCT - Tipo provvedimento	DM (L. n. 1497/1939, art. 6)
NVCE - Estremi provvedimento	DM 28/11/2007
NVCP - Estensione del vincolo	intero territorio comunale
STU - STRUMENTI URBANISTICI	
STUT - Strumenti in vigore	P.d.F. approvato nel 1985
STUN - Sintesi normativa zona	nuova espansione
DO - FONTI E DOCUMENTI DI RIFERIMENTO	
FTA - DOCUMENTAZIONE FOTOGRAFICA	
FTAX - Genere	documentazione allegata
FTAP - Tipo	fotografia b/n
FTAA - Autore	Perrella Lucia
FTAD - Data	1993/00/00
FTAE - Ente proprietario	SBAP Molise
FTAC - Collocazione	CLXXXIII-15-25
FTAN - Codice identificativo	SBAAAASCB72273
FTAT - Note	Facciata principale
FTAF - Formato	13x18, 18x24
DRA - DOCUMENTAZIONE GRAFICA	
DRAX - Genere	documentazione allegata
DRAT - Tipo	planimetria catastale
DRAO - Note	stralcio catastale F009 P155
DRAS - Scala	1:1000
DRAE - Ente proprietario	Agenzia del Territorio Ufficio di Campobasso
DRAN - Codice identificativo	BaranelloSC19035
DRAA - Autore	Agenzia del Territorio Ufficio di Campobasso
DRAD - Data	1993/00/00
BIB - BIBLIOGRAFIA	
BIBX - Genere	bibliografia di confronto
BIBA - Autore	Masciotta Giambattista
BIBD - Anno di edizione	1988/00/00
BIBH - Sigla per citazione	S1720002
BIBN - V., pp., nn.	V. II, pp. 25-41
AD - ACCESSO AI DATI	
ADS - SPECIFICHE DI ACCESSO AI DATI	
ADSP - Profilo di accesso	1
ADSM - Motivazione	scheda contenente dati liberamente accessibili
CM - COMPILAZIONE	

CMP - COMPILAZIONE

CMPD - Data	1993
CMPN - Nome	Perrella Lucia
FUR - Funzionario responsabile	Melloni Lavinia

RVM - TRASCRIZIONE PER INFORMATIZZAZIONE

RVMD - Data	2012
RVMN - Nome	Carlone Mariapia

AGG - AGGIORNAMENTO - REVISIONE

AGGD - Data	2018
AGGN - Nome	del Rosso Anna
AGGE - Ente	SABAP Molise
AGGF - Funzionario responsabile	Benvenuto Cinthia