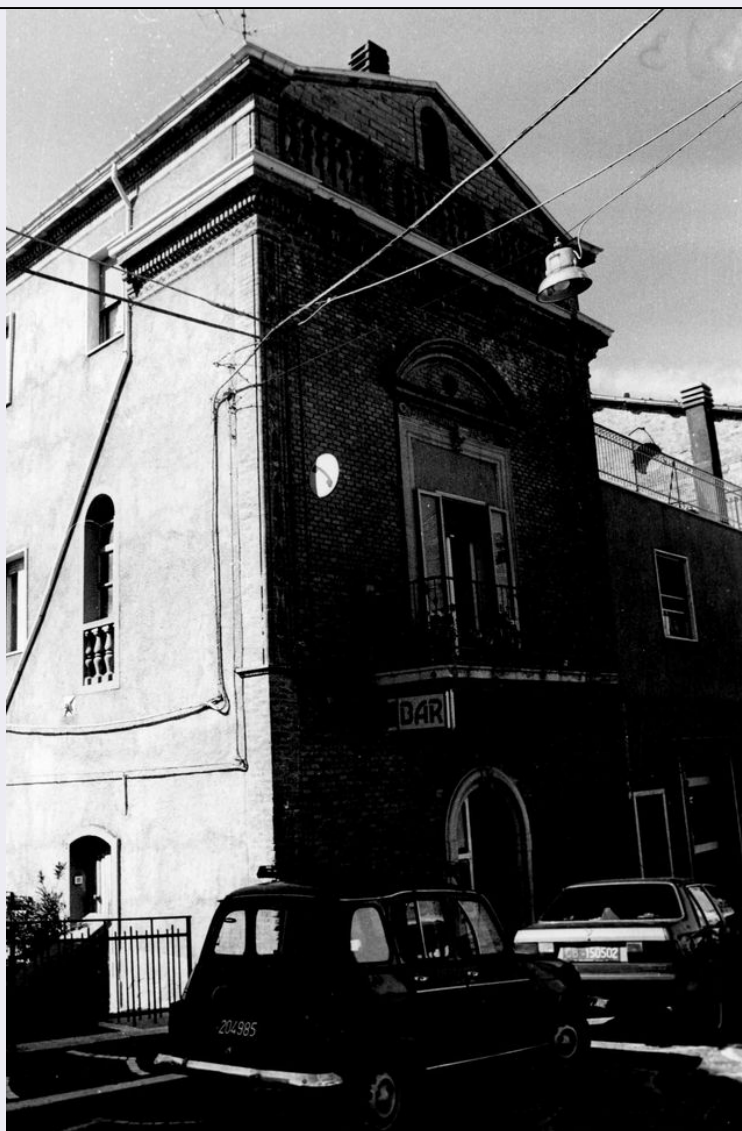


SCHEDA



CD - CODICI

TSK - Tipo scheda	A
LIR - Livello ricerca	I
NCT - CODICE UNIVOCO	
NCTR - Codice regione	14
NCTN - Numero catalogo generale	00019023
ESC - Ente schedatore	S172
ECP - Ente competente	S172

OG - OGGETTO

OGT - OGGETTO

OGTD - Definizione tipologica	casa
OGTQ - Qualificazione	a blocco

LC - LOCALIZZAZIONE GEOGRAFICO-AMMINISTRATIVA

PVC - LOCALIZZAZIONE GEOGRAFICO-AMMINISTRATIVA

PVCS - Stato	ITALIA
--------------	--------

PVCR - Regione	Molise
PVCP - Provincia	CB
PVCC - Comune	Baranello
PVCL - Località	BARANELLO
PVCI - Indirizzo	Via Guglielmo Marconi 24
CST - CENTRO STORICO	
CSTN - Numero d'ordine	001
CSTD - Denominazione	Baranello
CSTA	capoluogo municipale
ZUR - ZONA URBANA	
ZURN - Numero	02
ZURD - Denominazione	zona centrale
SET - SETTORE	
SETT - Tipo	SU
SETN - Numero	057
SETP - Numero nel settore	001
CS - LOCALIZZAZIONE CATASTALE	
CTL - Tipo di localizzazione	localizzazione fisica
CTS - LOCALIZZAZIONE CATASTALE	
CTSC - Comune	Baranello
CTSF - Foglio/Data	023/1973
CTSN - Particelle	179
GP - GEOREFERENZIAZIONE TRAMITE PUNTO	
GPI - Identificativo punto	2
GPL - Tipo di localizzazione	localizzazione fisica
GPD - DESCRIZIONE DEL PUNTO	
GPDP - PUNTO	
GPDPX - Coordinata X	14.556681072
GPDPY - Coordinata Y	41.526878948
GPM - Metodo di georeferenziazione	punto approssimato
GPT - Tecnica di georeferenziazione	rilievo da cartografia con sopralluogo
GPP - Proiezione e Sistema di riferimento	WGS84
GPB - BASE DI RIFERIMENTO	
GPBB - Descrizione sintetica	ICCD1002863_0
GPBT - Data	26-2-2018
GPBO - Note	(3902464) -CTR 10.000- (http://servizi.geo.regione.molise.it/arcgis/services/CTR_10000/mapsserver/wmserver?) -0
AU - DEFINIZIONE CULTURALE	
ATB - AMBITO CULTURALE	
ATBR - Riferimento all'intervento	costruzione

ATBD - Denominazione	maestranze novecentesche
ATBM - Fonte dell'attribuzione	iscrizione
RE - NOTIZIE STORICHE	
REN - NOTIZIA	
RENr - Riferimento	intero bene
RENS - Notizia sintetica	costruzione
RENF - Fonte	data incisa
REL - CRONOLOGIA, ESTREMO REMOTO	
RELS - Secolo	XX
RELF - Frazione di secolo	inizio
RELI - Data	1904/00/00
RELX - Validità	post
REV - CRONOLOGIA, ESTREMO RECENTE	
REVS - Secolo	XX
REVF - Frazione di secolo	inizio
REVI - Data	1904/00/00
REVX - Validità	ante
SI - SPAZI	
SII - SUDDIVISIONE INTERNA	
SIIR - Riferimento	intero bene
SIIO - Tipo di suddivisione orizzontale	livelli continui
SIIN - Numero di piani	3
SIIP - Tipo di piani	p.t., p.1, p.2
PN - PIANTA	
PNR - Riferimento alla parte	intero bene
PNT - PIANTA	
PNTQ - Riferimento piano o quota	piano terra
PNTS - Schema	corpo unico
PNTF - Forma	rettangolare
FN - FONDAZIONI	
FNS - STRUTTURE	
FNSU - Ubicazione	intero bene
FNSC - Tecnica costruttiva	non accertabile
SV - STRUTTURE VERTICALI	
SVC - TECNICA COSTRUTTIVA	
SVCU - Ubicazione	intero bene
SVCT - Tipo di struttura	parete
SVCC - Genere	in muratura
SVCQ - Qualificazione del genere	continua

SVCM - Materiali	laterizio
SVCM - Materiali	intonaco
CP - COPERTURE	
CPU - Ubicazione	intero bene
CPF - CONFIGURAZIONE ESTERNA	
CPFG - Genere	a tetto
CPFF - Forma	a capanna
CPFQ - Qualificazione della forma	a pianta rettangolare
CPM - MANTO DI COPERTURA	
CPMR - Riferimento	intera copertura
CPMT - Tipo	tegole
CPMQ - Qualificazione del tipo	coppi
CPMM - Materiali	laterizio
CO - CONSERVAZIONE	
STC - STATO DI CONSERVAZIONE	
STCR - Riferimento alla parte	intero bene
STCC - Stato di conservazione	discreto
US - UTILIZZAZIONI	
USA - USO ATTUALE	
USAR - Riferimento alla parte	parte del bene
USAD - Uso	abitazione
USA - USO ATTUALE	
USAR - Riferimento alla parte	parte del bene
USAD - Uso	negozio
USO - USO STORICO	
USOR - Riferimento alla parte	intero bene
USOC - Riferimento cronologico	destinazione originaria sec. XX
USOD - Uso	pretura
TU - CONDIZIONE GIURIDICA E VINCOLI	
CDG - CONDIZIONE GIURIDICA	
CDGG - Indicazione generica	proprietà privata
NVC - PROVVEDIMENTI DI TUTELA	
NVCT - Tipo provvedimento	DM (L. n. 1497/1939, art. 6)
NVCE - Estremi provvedimento	DM 28/11/2007
NVCP - Estensione del	

vincolo	intero territorio comunale
STU - STRUMENTI URBANISTICI	
STUT - Strumenti in vigore	P.d.F. approvato nel 1985
STUN - Sintesi normativa zona	completamento urbano
DO - FONTI E DOCUMENTI DI RIFERIMENTO	
FTA - DOCUMENTAZIONE FOTOGRAFICA	
FTAX - Genere	documentazione allegata
FTAP - Tipo	fotografia b/n
FTAA - Autore	Perrella Lucia
FTAD - Data	1993/00/00
FTAE - Ente proprietario	SBAP Molise
FTAC - Collocazione	CLXXXIII-16-1
FTAN - Codice identificativo	SBAAAASCB72278
FTAT - Note	Facciata principale
FTAF - Formato	13x18, 18x24
DRA - DOCUMENTAZIONE GRAFICA	
DRAX - Genere	documentazione allegata
DRAT - Tipo	planimetria catastale
DRAO - Note	stralcio catastale F23 P179
DRAS - Scala	1:1000
DRAE - Ente proprietario	Agenzia del Territorio Ufficio di Campobasso
DRAN - Codice identificativo	BaranelloSC19023
DRAA - Autore	Agenzia del Territorio Ufficio di Campobasso
DRAD - Data	1993/00/00
BIB - BIBLIOGRAFIA	
BIBX - Genere	bibliografia di confronto
BIBA - Autore	Masciotta Giambattista
BIBD - Anno di edizione	1988/00/00
BIBH - Sigla per citazione	S1720002
BIBN - V., pp., nn.	V. II, pp. 25-41
AD - ACCESSO AI DATI	
ADS - SPECIFICHE DI ACCESSO AI DATI	
ADSP - Profilo di accesso	1
ADSM - Motivazione	scheda contenente dati liberamente accessibili
CM - COMPILAZIONE	
CMP - COMPILAZIONE	
CMPD - Data	1993
CMPN - Nome	Perrella Lucia
FUR - Funzionario responsabile	Melloni Lavinia
RVM - TRASCRIZIONE PER INFORMATIZZAZIONE	

RVMD - Data	2012
RVMN - Nome	Carlone Mariapia
AGG - AGGIORNAMENTO - REVISIONE	
AGGD - Data	2018
AGGN - Nome	del Rosso Anna
AGGE - Ente	SABAP Molise
AGGF - Funzionario responsabile	Benvenuto Cinthia