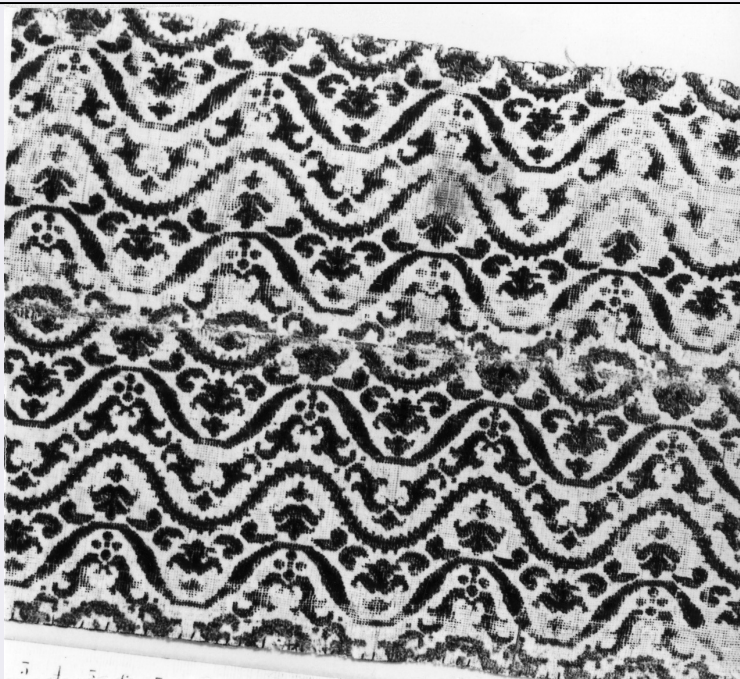


SCHEDA



CD - CODICI

TSK - Tipo scheda	A
LIR - Livello ricerca	I
NCT - CODICE UNIVOCO	
NCTR - Codice regione	14
NCTN - Numero catalogo generale	00020317
ESC - Ente schedatore	S172
ECP - Ente competente	S172

OG - OGGETTO

OGT - OGGETTO

OGTD - Definizione tipologica	palazzo
OGTQ - Qualificazione	gentilizio

LC - LOCALIZZAZIONE GEOGRAFICO-AMMINISTRATIVA

PVC - LOCALIZZAZIONE GEOGRAFICO-AMMINISTRATIVA

PVCS - Stato	ITALIA
PVCR - Regione	Molise
PVCP - Provincia	IS
PVCC - Comune	Fornelli
PVCL - Località	FORNELLI
PVCI - Indirizzo	Via Guglielmo Marconi 11

CST - CENTRO STORICO

CSTN - Numero d'ordine	001
CSTD - Denominazione	Fornelli
CSTA	capoluogo municipale

ZUR - ZONA URBANA

ZURN - Numero	01
ZURD - Denominazione	centro storico
SET - SETTORE	
SETT - Tipo	SU
SETN - Numero	005
SETP - Numero nel settore	002
CS - LOCALIZZAZIONE CATASTALE	
CTL - Tipo di localizzazione	localizzazione fisica
CTS - LOCALIZZAZIONE CATASTALE	
CTSC - Comune	Fornelli
CTSF - Foglio/Data	014/1984
CTSN - Particelle	337
CTSE - Particelle ed altri elementi di confine	p.lle 332-338
GP - GEOREFERENZIAZIONE TRAMITE PUNTO	
GPI - Identificativo punto	2
GPL - Tipo di localizzazione	localizzazione fisica
GPD - DESCRIZIONE DEL PUNTO	
GPDP - PUNTO	
GPDPX - Coordinata X	14.139395236
GPDPY - Coordinata Y	41.606438544
GPM - Metodo di georeferenziazione	punto approssimato
GPT - Tecnica di georeferenziazione	rilievo da cartografia con sopralluogo
GPP - Proiezione e Sistema di riferimento	WGS84
GPB - BASE DI RIFERIMENTO	
GPBB - Descrizione sintetica	ICCD1002863_0
GPBT - Data	26-12-2017
GPBO - Note	(3878581) -CTR 10.000- (http://servizi.geo.regione.molise.it/arcgis/services/CTR_10000/mapserver/wmserver?) -0
AU - DEFINIZIONE CULTURALE	
ATB - AMBITO CULTURALE	
ATBR - Riferimento all'intervento	costruzione
ATBD - Denominazione	maestranze ottocentesche
ATBM - Fonte dell'attribuzione	analisi stilistica
RE - NOTIZIE STORICHE	
REN - NOTIZIA	
RENR - Riferimento	intero bene
RENS - Notizia sintetica	costruzione
RENF - Fonte	analisi stilistica

REL - CRONOLOGIA, ESTREMO REMOTO**RELS - Secolo** XIX**RELV - Validità** post**REV - CRONOLOGIA, ESTREMO RECENTE****REVS - Secolo** XIX**REVV - Validità** ante**RE - NOTIZIE STORICHE****REN - NOTIZIA****RENR - Riferimento** intero bene**RENS - Notizia sintetica** ristrutturazione**RENF - Fonte** analisi stilistica**REL - CRONOLOGIA, ESTREMO REMOTO****RELS - Secolo** XX**RELV - Validità** post**REV - CRONOLOGIA, ESTREMO RECENTE****REVS - Secolo** XX**REVV - Validità** ante**SI - SPAZI****SII - SUDDIVISIONE INTERNA****SIIR - Riferimento** intero bene**SIIO - Tipo di suddivisione
orizzontale** livelli continui**SIIN - Numero di piani** 3**SIIP - Tipo di piani** p.t, p.1, p.2**IS - IMPIANTO STRUTTURALE****IST - Configurazione
strutturale primaria** Edificio a tre piani, ingresso con scala esterna coperto da una loggia
delineata da archi a tutto sesto.**PN - PIANTA****PNR - Riferimento alla parte** intero bene**PNT - PIANTA****PNTQ - Riferimento piano
o quota** piano terra**PNTS - Schema** corpo unico**PNTF - Forma** irregolare**FN - FONDAZIONI****FNS - STRUTTURE****FNSU - Ubicazione** intero bene**FNSC - Tecnica costruttiva** non accertabile**SV - STRUTTURE VERTICALI****SVC - TECNICA COSTRUTTIVA****SVCU - Ubicazione** intero bene**SVCT - Tipo di struttura** parete**SVCC - Genere** in muratura

SVCQ - Qualificazione del genere	continua
SVCM - Materiali	pietra
SVCM - Materiali	intonaco
SO - STRUTTURE DI ORIZZONTAMENTO	
SOU - Ubicazione	parte del bene
SOF - TIPO	
SOFG - Genere	volta
SOFF - Forma	a crociera
SO - STRUTTURE DI ORIZZONTAMENTO	
SOU - Ubicazione	parte del bene
SOF - TIPO	
SOFG - Genere	solaio
SOFF - Forma	piano
CP - COPERTURE	
CPU - Ubicazione	intero bene
CPF - CONFIGURAZIONE ESTERNA	
CPFG - Genere	a tetto
CPFF - Forma	a falde
CPM - MANTO DI COPERTURA	
CPMR - Riferimento	intera copertura
CPMT - Tipo	tegole
CPMQ - Qualificazione del tipo	coppi
CPMM - Materiali	laterizio
SC - SCALE	
SCL - SCALE	
SCLU - Ubicazione	esterna
SCLG - Genere	scala
SCLO - Categoria	d'accesso (esterno)
SCLN - Quantità	1
US - UTILIZZAZIONI	
USA - USO ATTUALE	
USAR - Riferimento alla parte	parte del bene
USAD - Uso	abitazione
USA - USO ATTUALE	
USAR - Riferimento alla parte	parte del bene
USAD - Uso	deposito
USO - USO STORICO	
USOR - Riferimento alla parte	intero bene
USOC - Riferimento	

cronologico	destinazione originaria sec. XIX
USOD - Uso	abitazione
USOD - Uso	deposito
TU - CONDIZIONE GIURIDICA E VINCOLI	
CDG - CONDIZIONE GIURIDICA	
CDGG - Indicazione generica	proprietà privata
STU - STRUMENTI URBANISTICI	
STUT - Strumenti in vigore	P.d.F. (1978)
STUN - Sintesi normativa zona	Zona A/ conservazione e restauro
STUA - Vincoli altre amministrazioni	L.R. 1/12/1989, n.24 - P.T.P.A.A.V. Area n. 7
DO - FONTI E DOCUMENTI DI RIFERIMENTO	
FTA - DOCUMENTAZIONE FOTOGRAFICA	
FTAX - Genere	documentazione allegata
FTAP - Tipo	fotografia b/n
FTAA - Autore	Boffa Oreste
FTAD - Data	1995/00/00
FTAE - Ente proprietario	SBAP Molise
FTAC - Collocazione	CCXXXIII-5-4
FTAN - Codice identificativo	SBAAAASCB80691
FTAT - Note	Veduta prospettica
FTAF - Formato	13x18, 18x24
FTA - DOCUMENTAZIONE FOTOGRAFICA	
FTAX - Genere	documentazione allegata
FTAP - Tipo	fotografia b/n
FTAA - Autore	Coletta Mario
FTAD - Data	1987/00/00
FTAE - Ente proprietario	SBAP Molise
FTAC - Collocazione	CXVIII-16-22
FTAN - Codice identificativo	SBAAAASCB56437
FTAT - Note	Veduta prospettica
FTAF - Formato	13x18, 18x24
DRA - DOCUMENTAZIONE GRAFICA	
DRAX - Genere	documentazione allegata
DRAT - Tipo	planimetria catastale
DRAO - Note	stralcio catastale F014 P337
DRAS - Scala	1:1000
DRAE - Ente proprietario	Agenzia del Territorio Ufficio di Isernia
DRAN - Codice identificativo	FornelliSC20317
DRAA - Autore	Agenzia del Territorio Ufficio di Isernia

DRAD - Data	1995/00/00
BIB - BIBLIOGRAFIA	
BIBX - Genere	bibliografia di confronto
BIBA - Autore	Masciotta Giambattista
BIBD - Anno di edizione	1988/00/00
BIBH - Sigla per citazione	S1720003
BIBN - V., pp., nn.	V. III, pp. 263-268
AD - ACCESSO AI DATI	
ADS - SPECIFICHE DI ACCESSO AI DATI	
ADSP - Profilo di accesso	1
ADSM - Motivazione	scheda contenente dati liberamente accessibili
CM - COMPILAZIONE	
CMP - COMPILAZIONE	
CMPD - Data	1995
CMPN - Nome	Boffa Oreste
FUR - Funzionario responsabile	Melloni Lavinia
RVM - TRASCRIZIONE PER INFORMATIZZAZIONE	
RVMD - Data	2012
RVMN - Nome	Carlone Mariapia
AGG - AGGIORNAMENTO - REVISIONE	
AGGD - Data	2017
AGGN - Nome	del Rosso Anna
AGGE - Ente	SABAP Molise
AGGF - Funzionario responsabile	Benvenuto Cinthia