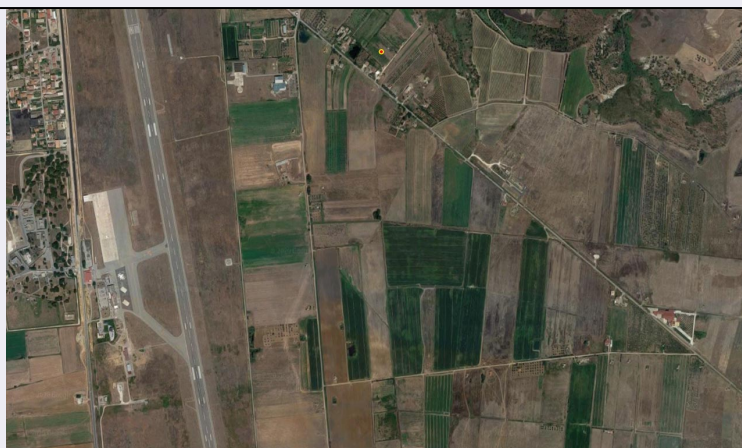


SCHEDA



CD - CODICI

| | |
|---------------------------------|----------|
| TSK - Tipo scheda | A |
| LIR - Livello ricerca | I |
| NCT - CODICE UNIVOCO | |
| NCTR - Codice regione | 14 |
| NCTN - Numero catalogo generale | 00020331 |
| ESC - Ente schedatore | S172 |
| ECP - Ente competente | S172 |

OG - OGGETTO

| | |
|-------------------------------|------------------|
| OGT - OGGETTO | |
| OGTD - Definizione tipologica | palazzo |
| OGTQ - Qualificazione | gentilizio |
| OGTN - Denominazione | Palazzo Lombardi |

LC - LOCALIZZAZIONE GEOGRAFICO-AMMINISTRATIVA

PVC - LOCALIZZAZIONE GEOGRAFICO-AMMINISTRATIVA

| | |
|------------------|-------------------|
| PVCS - Stato | ITALIA |
| PVCR - Regione | Molise |
| PVCP - Provincia | IS |
| PVCC - Comune | Fornelli |
| PVCL - Località | FORNELLI |
| PVCI - Indirizzo | via S. Rocco, 104 |

CST - CENTRO STORICO

| | |
|------------------------|----------------------|
| CSTN - Numero d'ordine | 001 |
| CSTD - Denominazione | Fornelli |
| CSTA | capoluogo municipale |

ZUR - ZONA URBANA

| | |
|----------------------|--------------------|
| ZURN - Numero | 02 |
| ZURD - Denominazione | zona di espansione |

SET - SETTORE

| | |
|--|---|
| SETT - Tipo | SU |
| SETN - Numero | 019 |
| SETP - Numero nel settore | 001 |
| CS - LOCALIZZAZIONE CATASTALE | |
| CTL - Tipo di localizzazione | localizzazione fisica |
| CTS - LOCALIZZAZIONE CATASTALE | |
| CTSC - Comune | Fornelli |
| CTSF - Foglio/Data | 014/1984 |
| CTSN - Particelle | 114 |
| CTSE - Particelle ed altri elementi di confine | p.lla 471 |
| GP - GEOREFERENZIAZIONE TRAMITE PUNTO | |
| GPI - Identificativo punto | 2 |
| GPL - Tipo di localizzazione | localizzazione fisica |
| GPD - DESCRIZIONE DEL PUNTO | |
| GPDP - PUNTO | |
| GPDPX - Coordinata X | 14.140581748 |
| GPDPY - Coordinata Y | 41.609198755 |
| GPM - Metodo di georeferenziazione | punto approssimato |
| GPT - Tecnica di georeferenziazione | rilievo da cartografia con sopralluogo |
| GPP - Proiezione e Sistema di riferimento | WGS84 |
| GPB - BASE DI RIFERIMENTO | |
| GPBB - Descrizione sintetica | ICCD1002863_0 |
| GPBT - Data | 27-12-2017 |
| GPBO - Note | (3878672) -CTR 10.000- (http://servizi.geo.regione.molise.it/arcgis/services/CTR_10000/mapserver/wmssserver?) -0 |
| AU - DEFINIZIONE CULTURALE | |
| ATB - AMBITO CULTURALE | |
| ATBR - Riferimento all'intervento | costruzione |
| ATBD - Denominazione | maestranze ottocentesche |
| ATBM - Fonte dell'attribuzione | analisi stilistica |
| RE - NOTIZIE STORICHE | |
| REN - NOTIZIA | |
| RENr - Riferimento | intero bene |
| RENS - Notizia sintetica | costruzione |
| RENF - Fonte | analisi stilistica |
| REL - CRONOLOGIA, ESTREMO REMOTO | |
| RELS - Secolo | XIX |
| RELV - Validità | post |

REV - CRONOLOGIA, ESTREMO RECENTE**REVS - Secolo** XIX**REVV - Validità** ante**RE - NOTIZIE STORICHE****REN - NOTIZIA****RENr - Riferimento** intero bene**RENS - Notizia sintetica** ristrutturazione**RENF - Fonte** analisi stilistica**REL - CRONOLOGIA, ESTREMO REMOTO****RELS - Secolo** XX**RELV - Validità** post**REV - CRONOLOGIA, ESTREMO RECENTE****REVS - Secolo** XX**REVV - Validità** ante**SI - SPAZI****SII - SUDDIVISIONE INTERNA****SIIR - Riferimento** intero bene**SIIO - Tipo di suddivisione
orizzontale** livelli continui**SIIN - Numero di piani** 2**SIIP - Tipo di piani** p. t., p. 1**IS - IMPIANTO STRUTTURALE****IST - Configurazione
strutturale primaria**

Il palazzo, a due piani, presenta una decorazione a finto bugnato a piano terra e paraste di ordine corinzio, al primo piano, che inquadrano finestre e balconi.

PN - PIANTA**PNR - Riferimento alla parte** intero bene**PNT - PIANTA****PNTQ - Riferimento piano
o quota** piano terra**PNTS - Schema** corpo unico**PNTF - Forma** irregolare**FN - FONDAZIONI****FNS - STRUTTURE****FNSU - Ubicazione** intero bene**FNSC - Tecnica costruttiva** non accertabile**SV - STRUTTURE VERTICALI****SVC - TECNICA COSTRUTTIVA****SVCU - Ubicazione** intero bene**SVCT - Tipo di struttura** parete**SVCC - Genere** in muratura**SVCQ - Qualificazione del
genere** continua**SVCM - Materiali** pietra

| | |
|---|---|
| SVCM - Materiali | intonaco |
| SO - STRUTTURE DI ORIZZONTAMENTO | |
| SOU - Ubicazione | intero bene |
| SOF - TIPO | |
| SOFG - Genere | solaio |
| SOFF - Forma | piano |
| CP - COPERTURE | |
| CPU - Ubicazione | intero bene |
| CPF - CONFIGURAZIONE ESTERNA | |
| CPFG - Genere | a tetto |
| CPFF - Forma | a falde |
| CPFQ - Qualificazione della forma | raccordate a padiglione |
| CPM - MANTO DI COPERTURA | |
| CPMR - Riferimento | intera copertura |
| CPMT - Tipo | tegole |
| CPMQ - Qualificazione del tipo | coppi |
| CPMM - Materiali | laterizio |
| US - UTILIZZAZIONI | |
| USA - USO ATTUALE | |
| USAR - Riferimento alla parte | parte del bene |
| USAD - Uso | abitazione |
| USA - USO ATTUALE | |
| USAR - Riferimento alla parte | parte del bene |
| USAD - Uso | deposito |
| USO - USO STORICO | |
| USOR - Riferimento alla parte | intero bene |
| USOC - Riferimento cronologico | destinazione originaria sec. XIX |
| USOD - Uso | abitazione |
| USOD - Uso | deposito |
| TU - CONDIZIONE GIURIDICA E VINCOLI | |
| CDG - CONDIZIONE GIURIDICA | |
| CDGG - Indicazione generica | proprietà privata |
| STU - STRUMENTI URBANISTICI | |
| STUT - Strumenti in vigore | P.d.F. (1978) |
| STUN - Sintesi normativa zona | Zona B/ completamento |
| STUA - Vincoli altre amministrazioni | L.R. 1/12/1989, n.24 - P.T.P.A.A.V. Area n. 7 |

DO - FONTI E DOCUMENTI DI RIFERIMENTO**FTA - DOCUMENTAZIONE FOTOGRAFICA**

| | |
|-------------------------------------|-------------------------|
| FTAX - Genere | documentazione allegata |
| FTAP - Tipo | fotografia b/n |
| FTAA - Autore | Boffa Oreste |
| FTAD - Data | 1995/00/00 |
| FTAE - Ente proprietario | SBAP Molise |
| FTAC - Collocazione | CCXXXIII-5-2 |
| FTAN - Codice identificativo | SBAAAASCB80689 |
| FTAT - Note | Veduta prospettica |
| FTAF - Formato | 13x18, 18x24 |

FTA - DOCUMENTAZIONE FOTOGRAFICA

| | |
|-------------------------------------|-------------------------|
| FTAX - Genere | documentazione allegata |
| FTAP - Tipo | fotografia b/n |
| FTAA - Autore | Boffa Oreste |
| FTAD - Data | 1995/00/00 |
| FTAE - Ente proprietario | SBAP Molise |
| FTAC - Collocazione | CCXXXIII-16-23 |
| FTAN - Codice identificativo | SBAAAASCB56438 |
| FTAT - Note | Veduta prospettica |
| FTAF - Formato | 13x18, 18x24 |

DRA - DOCUMENTAZIONE GRAFICA

| | |
|-------------------------------------|---|
| DRAX - Genere | documentazione allegata |
| DRAT - Tipo | planimetria catastale |
| DRAO - Note | stralcio catastale F014 P114 |
| DRAS - Scala | 1:1000 |
| DRAE - Ente proprietario | Agenzia del Territorio Ufficio di Isernia |
| DRAN - Codice identificativo | FornelliSC20331 |
| DRAA - Autore | Agenzia del Territorio Ufficio di Isernia |
| DRAD - Data | 1995/00/00 |

BIB - BIBLIOGRAFIA

| | |
|-----------------------------------|---------------------------|
| BIBX - Genere | bibliografia di confronto |
| BIBA - Autore | Masciotta Giambattista |
| BIBD - Anno di edizione | 1988/00/00 |
| BIBH - Sigla per citazione | S1720003 |
| BIBN - V., pp., nn. | V. III, pp. 263-268 |

BIB - BIBLIOGRAFIA

| | |
|-----------------------------------|---------------------------|
| BIBX - Genere | bibliografia di confronto |
| BIBA - Autore | Di Dario Dante |
| BIBD - Anno di edizione | 1978/00/00 |
| BIBH - Sigla per citazione | S1720011 |

BIB - BIBLIOGRAFIA

| | |
|---|--|
| BIBX - Genere | bibliografia di confronto |
| BIBA - Autore | Avigliano F. |
| BIBD - Anno di edizione | 1982/00/00 |
| BIBH - Sigla per citazione | S1720089 |
| AD - ACCESSO AI DATI | |
| ADS - SPECIFICHE DI ACCESSO AI DATI | |
| ADSP - Profilo di accesso | 1 |
| ADSM - Motivazione | scheda contenente dati liberamente accessibili |
| CM - COMPILAZIONE | |
| CMP - COMPILAZIONE | |
| CMPD - Data | 1995 |
| CMPN - Nome | Boffa Oreste |
| FUR - Funzionario responsabile | Melloni Lavinia |
| RVM - TRASCRIZIONE PER INFORMATIZZAZIONE | |
| RVMD - Data | 2012 |
| RVMN - Nome | Carlone Mariapia |
| AGG - AGGIORNAMENTO - REVISIONE | |
| AGGD - Data | 2017 |
| AGGN - Nome | del Rosso Anna |
| AGGE - Ente | SABAP Molise |
| AGGF - Funzionario responsabile | Benvenuto Cinthia |