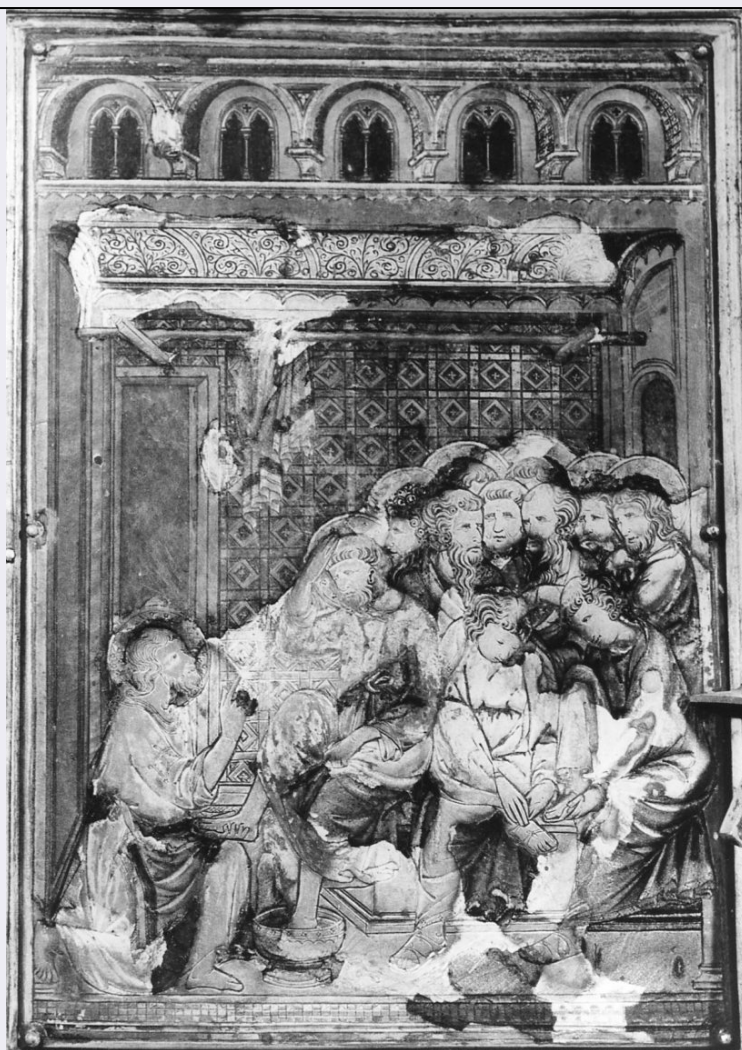


SCHEDA



CD - CODICI

TSK - Tipo Scheda	OA
LIR - Livello ricerca	C
NCT - CODICE UNIVOCO	
NCTR - Codice regione	10
NCTN - Numero catalogo generale	00060252
ESC - Ente schedatore	S165
ECP - Ente competente	S165

RV - RELAZIONI

RVE - STRUTTURA COMPLESSA

RVEL - Livello	19
RVER - Codice bene radice	1000060252
RVES - Codice bene componente	1000060281

OG - OGGETTO

OGT - OGGETTO

OGTD - Definizione	placca
OGTV - Identificazione	elemento d'insieme

OGTP - Posizione	recto, registro inferiore, III placca da sinistra
SGT - SOGGETTO	
SGTI - Identificazione	Cristo lava i piedi degli Apostoli
LC - LOCALIZZAZIONE GEOGRAFICO-AMMINISTRATIVA	
PVC - LOCALIZZAZIONE GEOGRAFICO-AMMINISTRATIVA ATTUALE	
PVCS - Stato	ITALIA
PVCR - Regione	Umbria
PVCP - Provincia	TR
PVCC - Comune	Orvieto
LDC - COLLOCAZIONE SPECIFICA	
LDCT - Tipologia	chiesa
LDCQ - Qualificazione	cattedrale
LDCN - Denominazione	Basilica Cattedrale di Maria Santissima Assunta già Santa Maria della Stella
LA - ALTRE LOCALIZZAZIONI GEOGRAFICO-AMMINISTRATIVE	
TCL - Tipo di localizzazione	luogo di provenienza
PRV - LOCALIZZAZIONE GEOGRAFICO-AMMINISTRATIVA	
PRVS - Stato	ITALIA
PRVR - Regione	Umbria
PRVP - Provincia	TR
PRVC - Comune	Orvieto
PRC - COLLOCAZIONE SPECIFICA	
PRCT - Tipologia	chiesa
PRCQ - Qualificazione	cattedrale
PRCD - Denominazione	Basilica Cattedrale di Maria Santissima Assunta già Santa Maria della Stella
GP - GEOREFERENZIAZIONE TRAMITE PUNTO	
GPI - Identificativo punto	2
GPL - Tipo di localizzazione	localizzazione fisica
GPD - DESCRIZIONE DEL PUNTO	
GPDP - PUNTO	
GPDPX - Coordinata X	12.113328
GPDPY - Coordinata Y	42.717042
GPM - Metodo di georeferenziazione	punto approssimato
GPT - Tecnica di georeferenziazione	rilievo tramite GPS
GPP - Proiezione e Sistema di riferimento	WGS84
GPB - BASE DI RIFERIMENTO	
GPBB - Descrizione sintetica	Google Maps
GPBT - Data	23-3-2012
GPBO - Note	(15265)
DT - CRONOLOGIA	

DTZ - CRONOLOGIA GENERICA

DTZG - Secolo	sec. XIV
----------------------	----------

DTS - CRONOLOGIA SPECIFICA

DTSI - Da	1338
------------------	------

DTSF - A	1338
-----------------	------

DTM - Motivazione cronologia	data
-------------------------------------	------

AU - DEFINIZIONE CULTURALE**AUT - AUTORE**

AUTS - Riferimento all'autore	e aiuti
--------------------------------------	---------

AUTM - Motivazione dell'attribuzione	iscrizione
---	------------

NCUN - Codice univoco ICCD	00016534
-----------------------------------	----------

AUTN - Nome scelto	Ugolino di Vieri
---------------------------	------------------

AUTA - Dati anagrafici	notizie dal 1329/ 1380-1385
-------------------------------	-----------------------------

AUTH - Sigla per citazione	00000175
-----------------------------------	----------

CMM - COMMITTENZA

CMMN - Nome	Monaldeschi, Tramo, Vescovo di Orvieto
--------------------	--

CMMF - Fonte	iscrizione
---------------------	------------

MT - DATI TECNICI

MTC - Materia e tecnica	argento/ laminazione/ sbalzo/ incisione/ doratura/ pittura a smalto traslucido
--------------------------------	--

MIS - MISURE

MISU - Unita'	cm
----------------------	----

MISA - Altezza	16.6
-----------------------	------

MISL - Larghezza	11
-------------------------	----

CO - CONSERVAZIONE**STC - STATO DI CONSERVAZIONE**

STCC - Stato di conservazione	buono
--------------------------------------	-------

STCS - Indicazioni specifiche	Nella parte centrale della scena il rivestimento in smalto è completamente perduto.
--------------------------------------	---

RS - RESTAURI**RST - RESTAURI**

RSTD - Data	1932
--------------------	------

RSTN - Nome operatore	Ravelli C.
------------------------------	------------

RST - RESTAURI

RSTD - Data	1990
--------------------	------

DA - DATI ANALITICI**DES - DESCRIZIONE**

DESO - Indicazioni sull'oggetto	Placca rettangolare decorata con la tecnica dello smalto traslucido.
--	--

DESI - Codifica Iconclass	73 D 23
----------------------------------	---------

DESS - Indicazioni sul soggetto	Interno: sala del Cenacolo. Personaggi: Cristo; Apostoli. Oggetti: bacile.
NSC - Notizie storico-critiche	La scena venne eseguita dal maestro delle Storie della Passione, che Carli cautamente identifica con Luca o Domenico di Vieri, fratelli di Ugolino. Si tratta comunque di una personalità artistica già individuata da Toesca (1951, pp. 590-592) come vicina all'ultima maniera di Pietro Lorenzetti. In questa scena, la componente di patetismo e drammaticità fin qui notata nel maestro delle Storie della Passione sembra attenuarsi: la figura che si toglie i calzari, ad es., è delineata più largamente e ricorda l'impostazione di alcune scene del maestro delle Storie del Corporale (Dal Poggetto, 1965, p. 6).

TU - CONDIZIONE GIURIDICA E VINCOLI

CDG - CONDIZIONE GIURIDICA

CDGG - Indicazione generica	detenzione persona giuridica senza scopo di lucro
------------------------------------	---

DO - FONTI E DOCUMENTI DI RIFERIMENTO

FTA - DOCUMENTAZIONE FOTOGRAFICA

FTAX - Genere	documentazione allegata
FTAP - Tipo	fotografia b/n
FTAD - Data	1994/04/00
FTAE - Ente proprietario	SBSAE PG
FTAN - Codice identificativo	SBSAEPGN18027
FTAF - Formato	20x24

BIB - BIBLIOGRAFIA

BIBX - Genere	bibliografia specifica
BIBA - Autore	Fumi L.
BIBD - Anno di edizione	1896
BIBH - Sigla per citazione	00003122

BIB - BIBLIOGRAFIA

BIBX - Genere	bibliografia specifica
BIBA - Autore	Toesca P.
BIBD - Anno di edizione	1951
BIBH - Sigla per citazione	00000559

BIB - BIBLIOGRAFIA

BIBX - Genere	bibliografia specifica
BIBA - Autore	Lazzarini A.
BIBD - Anno di edizione	1952
BIBH - Sigla per citazione	00002948

BIB - BIBLIOGRAFIA

BIBX - Genere	bibliografia specifica
BIBA - Autore	Rossi F.
BIBD - Anno di edizione	1956
BIBH - Sigla per citazione	00002949

BIB - BIBLIOGRAFIA

BIBX - Genere	bibliografia specifica
----------------------	------------------------

BIBA - Autore	Bini B.
BIBD - Anno di edizione	1964
BIBH - Sigla per citazione	00002964
BIB - BIBLIOGRAFIA	
BIBX - Genere	bibliografia specifica
BIBA - Autore	Bini B.
BIBD - Anno di edizione	1964
BIBH - Sigla per citazione	00002965
BIB - BIBLIOGRAFIA	
BIBX - Genere	bibliografia specifica
BIBA - Autore	Carli E.
BIBD - Anno di edizione	1964
BIBH - Sigla per citazione	00002950
BIB - BIBLIOGRAFIA	
BIBX - Genere	bibliografia specifica
BIBA - Autore	Carli E.
BIBD - Anno di edizione	1965
BIBH - Sigla per citazione	00002894
BIB - BIBLIOGRAFIA	
BIBX - Genere	bibliografia specifica
BIBA - Autore	Dal Poggetto P.
BIBD - Anno di edizione	1965
BIBH - Sigla per citazione	00002951
AD - ACCESSO AI DATI	
ADS - SPECIFICHE DI ACCESSO AI DATI	
ADSP - Profilo di accesso	2
ADSM - Motivazione	scheda di bene non adeguatamente sorvegliabile
CM - COMPILAZIONE	
CMP - COMPILAZIONE	
CMPD - Data	1994
CMPN - Nome	Antetomaso, Ebe
RSR - Referente scientifico	Testa, Giuseppina
FUR - Funzionario responsabile	Testa, Giuseppina
RVM - TRASCRIZIONE PER INFORMATIZZAZIONE	
RVMD - Data	2012
RVMN - Nome	Donà, Annabella