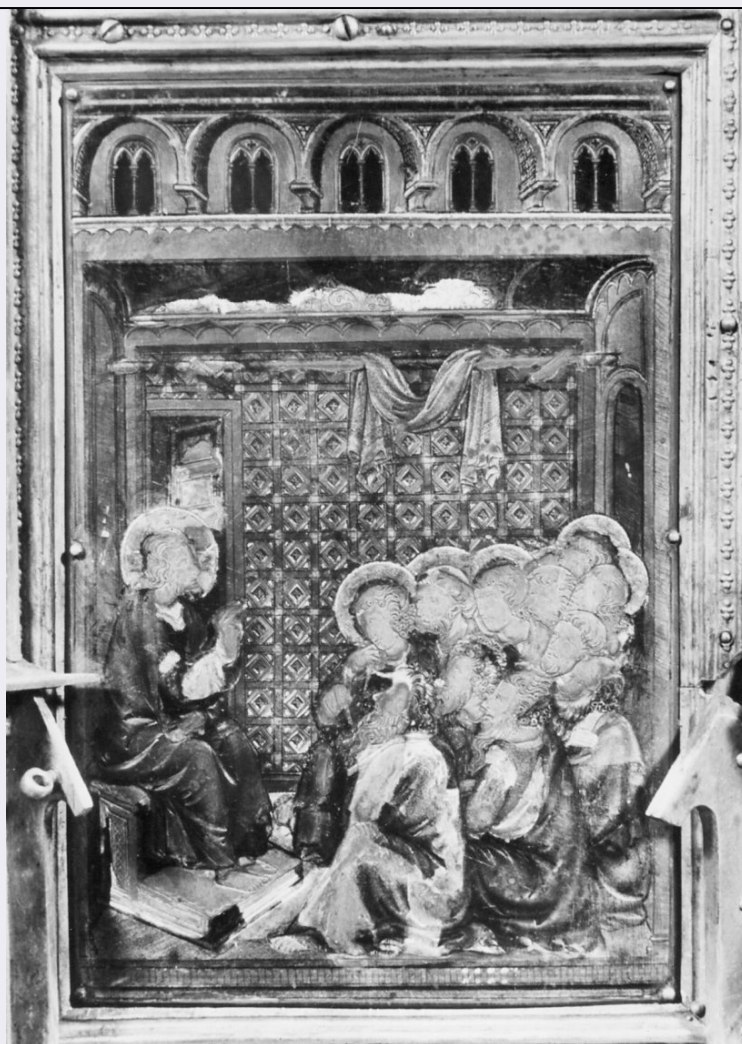


SCHEDA



CD - CODICI

| | |
|---------------------------------|----------|
| TSK - Tipo Scheda | OA |
| LIR - Livello ricerca | C |
| NCT - CODICE UNIVOCO | |
| NCTR - Codice regione | 10 |
| NCTN - Numero catalogo generale | 00060252 |
| ESC - Ente schedatore | S165 |
| ECP - Ente competente | S165 |

RV - RELAZIONI

RVE - STRUTTURA COMPLESSA

| | |
|-------------------------------|------------|
| RVEL - Livello | 20 |
| RVER - Codice bene radice | 1000060252 |
| RVES - Codice bene componente | 1000060280 |

OG - OGGETTO

OGT - OGGETTO

| | |
|------------------------|--------------------|
| OGTD - Definizione | placca |
| OGTV - Identificazione | elemento d'insieme |

| | |
|--|--|
| OGTP - Posizione | recto, registro inferiore, IV placca da sinistra |
| SGT - SOGGETTO | |
| SGTI - Identificazione | discorso di Cristo agli Apostoli dopo l'ultima cena |
| LC - LOCALIZZAZIONE GEOGRAFICO-AMMINISTRATIVA | |
| PVC - LOCALIZZAZIONE GEOGRAFICO-AMMINISTRATIVA ATTUALE | |
| PVCS - Stato | ITALIA |
| PVCR - Regione | Umbria |
| PVCP - Provincia | TR |
| PVCC - Comune | Orvieto |
| LDC - COLLOCAZIONE SPECIFICA | |
| LDCT - Tipologia | chiesa |
| LDCQ - Qualificazione | cattedrale |
| LDCN - Denominazione | Basilica Cattedrale di Maria Santissima Assunta già Santa Maria della Stella |
| LA - ALTRE LOCALIZZAZIONI GEOGRAFICO-AMMINISTRATIVE | |
| TCL - Tipo di localizzazione | luogo di provenienza |
| PRV - LOCALIZZAZIONE GEOGRAFICO-AMMINISTRATIVA | |
| PRVS - Stato | ITALIA |
| PRVR - Regione | Umbria |
| PRVP - Provincia | TR |
| PRVC - Comune | Orvieto |
| PRC - COLLOCAZIONE SPECIFICA | |
| PRCT - Tipologia | chiesa |
| PRCQ - Qualificazione | cattedrale |
| PRCD - Denominazione | Basilica Cattedrale di Maria Santissima Assunta già Santa Maria della Stella |
| GP - GEOREFERENZIAZIONE TRAMITE PUNTO | |
| GPI - Identificativo punto | 2 |
| GPL - Tipo di localizzazione | localizzazione fisica |
| GPD - DESCRIZIONE DEL PUNTO | |
| GPDP - PUNTO | |
| GPDPX - Coordinata X | 12.113328 |
| GPDPY - Coordinata Y | 42.717042 |
| GPM - Metodo di georeferenziazione | punto approssimato |
| GPT - Tecnica di georeferenziazione | rilievo tramite GPS |
| GPP - Proiezione e Sistema di riferimento | WGS84 |
| GPB - BASE DI RIFERIMENTO | |
| GPBB - Descrizione sintetica | Google Maps |
| GPBT - Data | 23-3-2012 |
| GPBO - Note | (15265) |
| DT - CRONOLOGIA | |

| | |
|---|--|
| DTZ - CRONOLOGIA GENERICA | |
| DTZG - Secolo | sec. XIV |
| DTS - CRONOLOGIA SPECIFICA | |
| DTSI - Da | 1338 |
| DTSF - A | 1338 |
| DTM - Motivazione cronologia | data |
| AU - DEFINIZIONE CULTURALE | |
| AUT - AUTORE | |
| AUTS - Riferimento all'autore | e aiuti |
| AUTM - Motivazione dell'attribuzione | iscrizione |
| NCUN - Codice univoco ICCD | 00016534 |
| AUTN - Nome scelto | Ugolino di Vieri |
| AUTA - Dati anagrafici | notizie dal 1329/ 1380-1385 |
| AUTH - Sigla per citazione | 00000175 |
| CMM - COMMITTENZA | |
| CMMN - Nome | Monaldeschi, Tramo, Vescovo di Orvieto |
| CMMF - Fonte | iscrizione |
| MT - DATI TECNICI | |
| MTC - Materia e tecnica | argento/ laminazione/ sbalzo/ incisione/ doratura/ pittura a smalto traslucido |
| MIS - MISURE | |
| MISU - Unita' | cm |
| MISA - Altezza | 16.6 |
| MISL - Larghezza | 11 |
| CO - CONSERVAZIONE | |
| STC - STATO DI CONSERVAZIONE | |
| STCC - Stato di conservazione | buono |
| RS - RESTAURI | |
| RST - RESTAURI | |
| RSTD - Data | 1932 |
| RSTN - Nome operatore | Ravelli C. |
| RST - RESTAURI | |
| RSTD - Data | 1990 |
| DA - DATI ANALITICI | |
| DES - DESCRIZIONE | |
| DESO - Indicazioni sull'oggetto | Placca rettangolare decorata con la tecnica dello smalto traslucido. |
| DESI - Codifica Iconclass | 73 D 24 |
| DESS - Indicazioni sul soggetto | Interno: sala del Cenacolo. Personaggi: Cristo; Apostoli. Mobilia: seggio. |

NSC - Notizie storico-critiche

La scena venne eseguita dal maestro delle Storie della Passione, che Carli cautamente identifica con Luca o Domenico di Vieri, fratelli di Ugolino. Si tratta comunque di una personalità artistica già individuata da Toesca (1951, pp. 590-592) come vicina all'ultima maniera di Pietro Lorenzetti.

TU - CONDIZIONE GIURIDICA E VINCOLI**CDG - CONDIZIONE GIURIDICA****CDGG - Indicazione
generica**

detenzione persona giuridica senza scopo di lucro

DO - FONTI E DOCUMENTI DI RIFERIMENTO**FTA - DOCUMENTAZIONE FOTOGRAFICA****FTAX - Genere**

documentazione allegata

FTAP - Tipo

fotografia b/n

FTAD - Data

1994/04/00

FTAE - Ente proprietario

SBSAE PG

FTAN - Codice identificativo

SBSAEPGN18026

FTAF - Formato

20x24

BIB - BIBLIOGRAFIA**BIBX - Genere**

bibliografia specifica

BIBA - Autore

Fumi L.

BIBD - Anno di edizione

1896

BIBH - Sigla per citazione

00003122

BIB - BIBLIOGRAFIA**BIBX - Genere**

bibliografia specifica

BIBA - Autore

Toesca P.

BIBD - Anno di edizione

1951

BIBH - Sigla per citazione

00000559

BIB - BIBLIOGRAFIA**BIBX - Genere**

bibliografia specifica

BIBA - Autore

Lazzarini A.

BIBD - Anno di edizione

1952

BIBH - Sigla per citazione

00002948

BIB - BIBLIOGRAFIA**BIBX - Genere**

bibliografia specifica

BIBA - Autore

Rossi F.

BIBD - Anno di edizione

1956

BIBH - Sigla per citazione

00002949

BIB - BIBLIOGRAFIA**BIBX - Genere**

bibliografia specifica

BIBA - Autore

Bini B.

BIBD - Anno di edizione

1964

BIBH - Sigla per citazione

00002964

BIB - BIBLIOGRAFIA**BIBX - Genere**

bibliografia specifica

| | |
|---|--|
| BIBA - Autore | Bini B. |
| BIBD - Anno di edizione | 1964 |
| BIBH - Sigla per citazione | 00002965 |
| BIB - BIBLIOGRAFIA | |
| BIBX - Genere | bibliografia specifica |
| BIBA - Autore | Carli E. |
| BIBD - Anno di edizione | 1964 |
| BIBH - Sigla per citazione | 00002950 |
| BIB - BIBLIOGRAFIA | |
| BIBX - Genere | bibliografia specifica |
| BIBA - Autore | Carli E. |
| BIBD - Anno di edizione | 1965 |
| BIBH - Sigla per citazione | 00002894 |
| BIB - BIBLIOGRAFIA | |
| BIBX - Genere | bibliografia specifica |
| BIBA - Autore | Dal Poggetto P. |
| BIBD - Anno di edizione | 1965 |
| BIBH - Sigla per citazione | 00002951 |
| AD - ACCESSO AI DATI | |
| ADS - SPECIFICHE DI ACCESSO AI DATI | |
| ADSP - Profilo di accesso | 2 |
| ADSM - Motivazione | scheda di bene non adeguatamente sorvegliabile |
| CM - COMPILAZIONE | |
| CMP - COMPILAZIONE | |
| CMPD - Data | 1994 |
| CMPN - Nome | Antetomaso, Ebe |
| RSR - Referente scientifico | Testa, Giuseppina |
| FUR - Funzionario responsabile | Testa, Giuseppina |
| RVM - TRASCRIZIONE PER INFORMATIZZAZIONE | |
| RVMD - Data | 2012 |
| RVMN - Nome | Donà, Annabella |