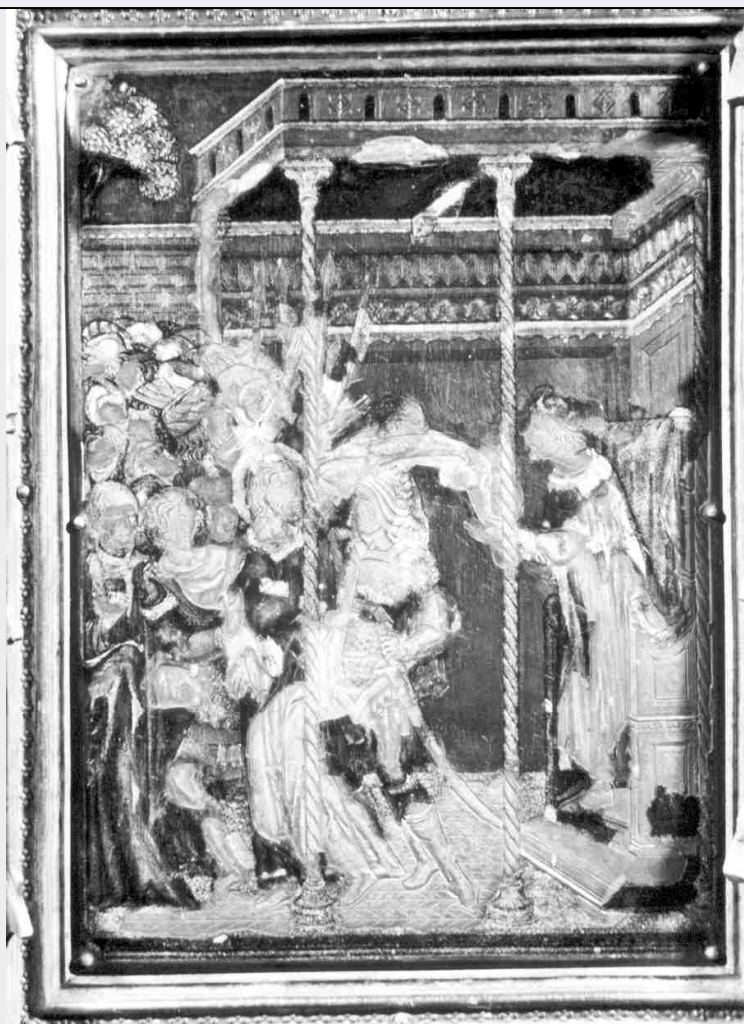


SCHEDA



CD - CODICI

TSK - Tipo Scheda OA

LIR - Livello ricerca C

NCT - CODICE UNIVOCO

NCTR - Codice regione 10

NCTN - Numero catalogo generale 00060252

ESC - Ente schedatore S165

ECP - Ente competente S165

RV - RELAZIONI

RVE - STRUTTURA COMPLESSA

RVEL - Livello 37

RVER - Codice bene radice 1000060252

RVES - Codice bene componente 1000060289

OG - OGGETTO

OGT - OGGETTO

OGTD - Definizione placca

OGTV - Identificazione elemento d'insieme

OGTP - Posizione verso, registro di mezzo, IV placca da sinistra

SGT - SOGGETTO

| | |
|-------------------------------|------------------------|
| SGTI - Identificazione | Pilato si lava le mani |
|-------------------------------|------------------------|

LC - LOCALIZZAZIONE GEOGRAFICO-AMMINISTRATIVA**PVC - LOCALIZZAZIONE GEOGRAFICO-AMMINISTRATIVA ATTUALE**

| | |
|---------------------|--------|
| PVCS - Stato | ITALIA |
|---------------------|--------|

| | |
|-----------------------|--------|
| PVCR - Regione | Umbria |
|-----------------------|--------|

| | |
|-------------------------|----|
| PVCP - Provincia | TR |
|-------------------------|----|

| | |
|----------------------|---------|
| PVCC - Comune | Orvieto |
|----------------------|---------|

LDC - COLLOCAZIONE SPECIFICA

| | |
|-------------------------|--------|
| LDCT - Tipologia | chiesa |
|-------------------------|--------|

| | |
|------------------------------|------------|
| LDCQ - Qualificazione | cattedrale |
|------------------------------|------------|

| | |
|-----------------------------|--|
| LDCN - Denominazione | Basilica Cattedrale di Maria Santissima Assunta già Santa Maria della Stella |
|-----------------------------|--|

LA - ALTRE LOCALIZZAZIONI GEOGRAFICO-AMMINISTRATIVE

| | |
|-------------------------------------|----------------------|
| TCL - Tipo di localizzazione | luogo di provenienza |
|-------------------------------------|----------------------|

PRV - LOCALIZZAZIONE GEOGRAFICO-AMMINISTRATIVA

| | |
|---------------------|--------|
| PRVS - Stato | ITALIA |
|---------------------|--------|

| | |
|-----------------------|--------|
| PRVR - Regione | Umbria |
|-----------------------|--------|

| | |
|-------------------------|----|
| PRVP - Provincia | TR |
|-------------------------|----|

| | |
|----------------------|---------|
| PRVC - Comune | Orvieto |
|----------------------|---------|

PRC - COLLOCAZIONE SPECIFICA

| | |
|-------------------------|--------|
| PRCT - Tipologia | chiesa |
|-------------------------|--------|

| | |
|------------------------------|------------|
| PRCQ - Qualificazione | cattedrale |
|------------------------------|------------|

| | |
|-----------------------------|--|
| PRCD - Denominazione | Basilica Cattedrale di Maria Santissima Assunta già Santa Maria della Stella |
|-----------------------------|--|

GP - GEOREFERENZIAZIONE TRAMITE PUNTO

| | |
|-----------------------------------|---|
| GPI - Identificativo punto | 2 |
|-----------------------------------|---|

| | |
|-------------------------------------|-----------------------|
| GPL - Tipo di localizzazione | localizzazione fisica |
|-------------------------------------|-----------------------|

GPD - DESCRIZIONE DEL PUNTO**GPDP - PUNTO**

| | |
|-----------------------------|-----------|
| GPDPX - Coordinata X | 12.113328 |
|-----------------------------|-----------|

| | |
|-----------------------------|-----------|
| GPDPY - Coordinata Y | 42.717042 |
|-----------------------------|-----------|

| | |
|---|--------------------|
| GPM - Metodo di georeferenziazione | punto approssimato |
|---|--------------------|

| | |
|--|---------------------|
| GPT - Tecnica di georeferenziazione | rilievo tramite GPS |
|--|---------------------|

| | |
|--|-------|
| GPP - Proiezione e Sistema di riferimento | WGS84 |
|--|-------|

GPB - BASE DI RIFERIMENTO

| | |
|-------------------------------------|-------------|
| GPBB - Descrizione sintetica | Google Maps |
|-------------------------------------|-------------|

| | |
|--------------------|-----------|
| GPBT - Data | 23-3-2012 |
|--------------------|-----------|

| | |
|--------------------|---------|
| GPBO - Note | (15265) |
|--------------------|---------|

DT - CRONOLOGIA**DTZ - CRONOLOGIA GENERICA**

| | |
|---|---|
| DTZG - Secolo | sec. XIV |
| DTS - CRONOLOGIA SPECIFICA | |
| DTSI - Da | 1338 |
| DTSF - A | 1338 |
| DTM - Motivazione cronologia | data |
| AU - DEFINIZIONE CULTURALE | |
| AUT - AUTORE | |
| AUTS - Riferimento all'autore | e aiuti |
| AUTM - Motivazione dell'attribuzione | iscrizione |
| NCUN - Codice univoco ICCD | 00016534 |
| AUTN - Nome scelto | Ugolino di Vieri |
| AUTA - Dati anagrafici | notizie dal 1329/ 1380-1385 |
| AUTH - Sigla per citazione | 00000175 |
| CMM - COMMITTENZA | |
| CMMN - Nome | Monaldeschi, Tramo, Vescovo di Orvieto |
| CMMF - Fonte | iscrizione |
| MT - DATI TECNICI | |
| MTC - Materia e tecnica | argento/ laminazione/ sbalzo/ incisione/ doratura/ pittura a smalto traslucido |
| MIS - MISURE | |
| MISU - Unita' | cm |
| MISA - Altezza | 16.6 |
| MISL - Larghezza | 11 |
| CO - CONSERVAZIONE | |
| STC - STATO DI CONSERVAZIONE | |
| STCC - Stato di conservazione | buono |
| STCS - Indicazioni specifiche | Lo smalto è caduto nel pavimento, nella zona del trono, sui volti e sugli abiti dei personaggi. |
| RS - RESTAURI | |
| RST - RESTAURI | |
| RSTD - Data | 1932 |
| RSTN - Nome operatore | Ravelli C. |
| RST - RESTAURI | |
| RSTD - Data | 1990 |
| DA - DATI ANALITICI | |
| DES - DESCRIZIONE | |
| DESO - Indicazioni sull'oggetto | Placca rettangolare decorata con la tecnica dello smalto traslucido. |
| DESI - Codifica Iconclass | 73 D 32 33 |
| DESS - Indicazioni sul | Architetture. Personaggi: Cristo; Pilato. Attributi: (Pilato) corona. |

| | |
|---------------------------------------|--|
| soggetto | Mobilia: trono. Figure: servo; soldati; astanti. Oggetti: brocca. Armi. |
| NSC - Notizie storico-critiche | La scena venne eseguita dal maestro delle Storie della Passione, che Carli cautamente identifica con Luca o Domenico di Vieri, fratelli di Ugolino. Si tratta comunque di una personalità artistica già individuata da Toesca (1951, pp. 590-592) come vicina all'ultima maniera di Pietro Lorenzetti. L'episodio di Pilato che si lava le mani è riportato dal Vangelo di Matteo e documenta un rito non romano, ma ebraico, ripreso dal libro del Deuteronomio. Come nella corrispondente scena della Mestà di Duccio, il gesto di lavarsi le mani avviene isolatamente rispetto al gruppo degli accusanti accalcati dietro il Cristo. |

TU - CONDIZIONE GIURIDICA E VINCOLI

CDG - CONDIZIONE GIURIDICA

CDGG - Indicazione generica

detenzione persona giuridica senza scopo di lucro

DO - FONTI E DOCUMENTI DI RIFERIMENTO

FTA - DOCUMENTAZIONE FOTOGRAFICA

| | |
|-------------------------------------|-------------------------|
| FTAX - Genere | documentazione allegata |
| FTAP - Tipo | fotografia b/n |
| FTAD - Data | 1994/04/00 |
| FTA E - Ente proprietario | SBSAE PG |
| FTAN - Codice identificativo | SBSAEPGN18035 |
| FTAF - Formato | 20x24 |

BIB - BIBLIOGRAFIA

| | |
|-----------------------------------|------------------------|
| BIBX - Genere | bibliografia specifica |
| BIBA - Autore | Fumi L. |
| BIBD - Anno di edizione | 1896 |
| BIBH - Sigla per citazione | 00003122 |

BIB - BIBLIOGRAFIA

| | |
|-----------------------------------|------------------------|
| BIBX - Genere | bibliografia specifica |
| BIBA - Autore | Toesca P. |
| BIBD - Anno di edizione | 1951 |
| BIBH - Sigla per citazione | 00000559 |

BIB - BIBLIOGRAFIA

| | |
|-----------------------------------|------------------------|
| BIBX - Genere | bibliografia specifica |
| BIBA - Autore | Lazzarini A. |
| BIBD - Anno di edizione | 1952 |
| BIBH - Sigla per citazione | 00002948 |

BIB - BIBLIOGRAFIA

| | |
|-----------------------------------|------------------------|
| BIBX - Genere | bibliografia specifica |
| BIBA - Autore | Rossi F. |
| BIBD - Anno di edizione | 1956 |
| BIBH - Sigla per citazione | 00002949 |

BIB - BIBLIOGRAFIA

| | |
|----------------------|------------------------|
| BIBX - Genere | bibliografia specifica |
| BIBA - Autore | Bini B. |

| | |
|---|--|
| BIBD - Anno di edizione | 1964 |
| BIBH - Sigla per citazione | 00002964 |
| BIB - BIBLIOGRAFIA | |
| BIBX - Genere | bibliografia specifica |
| BIBA - Autore | Bini B. |
| BIBD - Anno di edizione | 1964 |
| BIBH - Sigla per citazione | 00002965 |
| BIB - BIBLIOGRAFIA | |
| BIBX - Genere | bibliografia specifica |
| BIBA - Autore | Carli E. |
| BIBD - Anno di edizione | 1964 |
| BIBH - Sigla per citazione | 00002950 |
| BIB - BIBLIOGRAFIA | |
| BIBX - Genere | bibliografia specifica |
| BIBA - Autore | Carli E. |
| BIBD - Anno di edizione | 1965 |
| BIBH - Sigla per citazione | 00002894 |
| BIB - BIBLIOGRAFIA | |
| BIBX - Genere | bibliografia specifica |
| BIBA - Autore | Dal Poggetto P. |
| BIBD - Anno di edizione | 1965 |
| BIBH - Sigla per citazione | 00002951 |
| AD - ACCESSO AI DATI | |
| ADS - SPECIFICHE DI ACCESSO AI DATI | |
| ADSP - Profilo di accesso | 2 |
| ADSM - Motivazione | scheda di bene non adeguatamente sorvegliabile |
| CM - COMPILAZIONE | |
| CMP - COMPILAZIONE | |
| CMPD - Data | 1994 |
| CMPN - Nome | Antetomaso, Ebe |
| RSR - Referente scientifico | Testa, Giuseppina |
| FUR - Funzionario responsabile | Testa, Giuseppina |
| RVM - TRASCRIZIONE PER INFORMATIZZAZIONE | |
| RVMD - Data | 2012 |
| RVMN - Nome | Donà, Annabella |