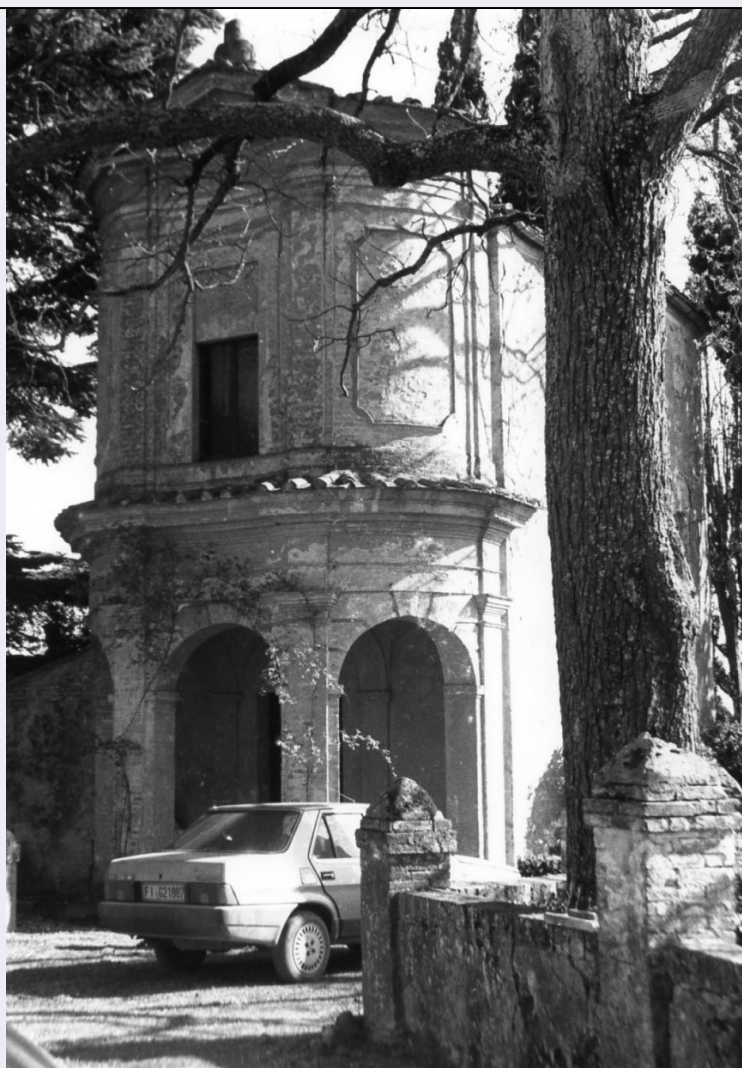


# SCHEDA



## CD - CODICI

TSK - Tipo scheda A

LIR - Livello ricerca I

### NCT - CODICE UNIVOCO

NCTR - Codice regione 09

NCTN - Numero catalogo generale 00403370

ESC - Ente schedatore S60

ECP - Ente competente S60

## RV - RELAZIONI

### RSE - RELAZIONI DIRETTE

RSER - Tipo relazione bene composto

RSET - Tipo scheda A

RSEC - Codice bene 0900403368

### RSE - RELAZIONI DIRETTE

RSER - Tipo relazione bene composto

RSET - Tipo scheda A

RSEC - Codice bene 0900403369

**OG - OGGETTO****OGT - OGGETTO**

<b>OGTD - Definizione tipologica</b>	cappella
<b>OGTQ - Qualificazione</b>	gentilizia
<b>OGTN - Denominazione</b>	CAPPELLA DELLA VILLA DE' VECCHI DI POGGIO AI PINI

**OGA - ALTRA DENOMINAZIONE**

<b>OGAG - Genere denominazione</b>	storica
<b>OGAD - Denominazione</b>	Cappella della Villa De' Vecchi

**LC - LOCALIZZAZIONE GEOGRAFICO-AMMINISTRATIVA****PVC - LOCALIZZAZIONE GEOGRAFICO-AMMINISTRATIVA**

<b>PVCS - Stato</b>	ITALIA
<b>PVCR - Regione</b>	Toscana
<b>PVCP - Provincia</b>	SI
<b>PVCC - Comune</b>	Siena
<b>PVCE</b>	Località Poggio ai Pini
<b>PVCI - Indirizzo</b>	via Chiantigiana, 38

**SET - ZONA URBANA**

<b>SETT - Tipo</b>	TP
<b>SETD - Denominazione</b>	Poggio ai Pini

**CS - LOCALIZZAZIONE CATASTALE**

<b>CTL - Tipo di localizzazione</b>	localizzazione fisica
-------------------------------------	-----------------------

**CTS - LOCALIZZAZIONE CATASTALE**

<b>CTSC - Comune</b>	Siena
<b>CTSF - Foglio/Data</b>	44/1951(1989)

**GP - GEOREFERENZIAZIONE TRAMITE PUNTO**

<b>GPI - Identificativo punto</b>	2
<b>GPL - Tipo di localizzazione</b>	localizzazione fisica

**GPD - DESCRIZIONE DEL PUNTO**

<b>GPDP - PUNTO</b>	
<b>GPDPX - Coordinata X</b>	11.345482690
<b>GPDPY - Coordinata Y</b>	43.327557873
<b>GPM - Metodo di georeferenziazione</b>	punto approssimato
<b>GPT - Tecnica di georeferenziazione</b>	rilievo da cartografia senza sopralluogo
<b>GPP - Proiezione e Sistema di riferimento</b>	WGS84

**GPB - BASE DI RIFERIMENTO**

<b>GPBB - Descrizione sintetica</b>	ICCD1003427_idrst10k
<b>GPBT - Data</b>	19-10-2012
<b>GPBO - Note</b>	(596331) -CTR 10.000- ( <a href="http://web.rete.toscana.it/sgrwms/com.rt.wms">http://web.rete.toscana.it/sgrwms/com.rt.wms</a> . RTmap) -idrst10k

**AU - DEFINIZIONE CULTURALE****ATB - AMBITO CULTURALE**

<b>ATBR - Riferimento all'intervento</b>	progetto/edificazione
<b>ATBD - Denominazione</b>	tardo barocco
<b>ATBM - Fonte dell'attribuzione</b>	bibliografia

**RE - NOTIZIE STORICHE****REN - NOTIZIA**

<b>RENR - Riferimento</b>	intero bene
<b>RENS - Notizia sintetica</b>	costruzione

**REL - CRONOLOGIA, ESTREMO REMOTO**

<b>RELS - Secolo</b>	XVIII
<b>RELF - Frazione di secolo</b>	prima metà
<b>RELI - Data</b>	1732/00/00
<b>RELX - Validita'</b>	post

**REV - CRONOLOGIA, ESTREMO RECENTE**

<b>REVS - Secolo</b>	XVIII
----------------------	-------

**IS - IMPIANTO STRUTTURALE**

<b>IST - Configurazione strutturale primaria</b>	Edificio che si sviluppa su due piani; strutture portanti in pietra e laterizio; copertura a tetto con manto in laterizio.
--	--

**PN - PIANTA**

<b>PNR - Riferimento alla parte</b>	intero bene
-------------------------------------	-------------

**PNT - PIANTA**

<b>PNTQ - Riferimento piano o quota</b>	p.t.
<b>PNTS - Schema</b>	centrale
<b>PNTF - Forma</b>	ovoidale

**SV - STRUTTURE VERTICALI****SVC - TECNICA COSTRUTTIVA**

<b>SVCU - Ubicazione</b>	intero bene
<b>SVCT - Tipo di struttura</b>	parete
<b>SVCC - Genere</b>	in muratura
<b>SVCM - Materiali</b>	pietra e laterizio

**SO - STRUTTURE DI ORIZZONTAMENTO**

<b>SOU - Ubicazione</b>	intero bene
-------------------------	-------------

**SOF - TIPO**

<b>SOFG - Genere</b>	volta
<b>SOFF - Forma</b>	a cupola

**CP - COPERTURE**

<b>CPU - Ubicazione</b>	intero bene
-------------------------	-------------

**CPF - CONFIGURAZIONE ESTERNA**

<b>CPFG - Genere</b>	a tetto
----------------------	---------

**CPM - MANTO DI COPERTURA**

<b>CPMR - Riferimento</b>	intera copertura
<b>CPMT - Tipo</b>	tegole
<b>CPMQ - Qualificazione del tipo</b>	coppi
<b>CPMQ - Qualificazione del tipo</b>	embrici
<b>CPMM - Materiali</b>	laterizio

**LI - ISCRIZIONI, LAPIDI, STEMMI****LSI - ISCRIZIONI, LAPIDI, STEMMI**

<b>LSIU - Ubicazione</b>	controfacciata
<b>LSIG - Genere</b>	iscrizione
<b>LSII - Trascrizione testo</b>	D.O.M./ DIVIE MARCAPITVE DE CORTONA/ PECCATORUM SUORUM VINDICI/ DE DEO OPTIME MERITA/ ET .IS LACRIMAS ET OPUM ...ORANS/ IDEM HANO POS.IT/EQ CHRISTOPHORUS FELIX DE VECCHIS/ ANNO DOMINI MDCCXXXII
<b>LSIC - Tecnica</b>	scolpita/o
<b>LSIM - Materiali</b>	marmo

**US - UTILIZZAZIONI****USA - USO ATTUALE**

<b>USAR - Riferimento alla parte</b>	intero bene
<b>USAD - Uso</b>	cappella/sepolcreto

**USO - USO STORICO**

<b>USOR - Riferimento alla parte</b>	intero bene
<b>USOC - Riferimento cronologico</b>	destinazione originaria
<b>USOD - Uso</b>	cappella/sepolcreto

**TU - CONDIZIONE GIURIDICA E VINCOLI****CDG - CONDIZIONE GIURIDICA**

<b>CDGG - Indicazione generica</b>	proprietà privata
------------------------------------	-------------------

**NVC - PROVVEDIMENTI DI TUTELA**

<b>NVCT - Tipo provvedimento</b>	DM (L. n. 1089/1939, art. 1,2,5)
<b>NVCE - Estremi provvedimento</b>	07/03/1985
<b>NVCR - Data di registrazione o G.U.</b>	13/03/1985

**DO - FONTI E DOCUMENTI DI RIFERIMENTO****FTA - DOCUMENTAZIONE FOTOGRAFICA**

<b>FTAX - Genere</b>	documentazione allegata
<b>FTAP - Tipo</b>	fotografia b/n
<b>FTAD - Data</b>	1995
<b>FTAN - Codice identificativo</b>	403370/f1

**FTA - DOCUMENTAZIONE FOTOGRAFICA**

<b>FTAX - Genere</b>	documentazione allegata
<b>FTAP - Tipo</b>	fotografia b/n
<b>FTAD - Data</b>	1995

**DRA - DOCUMENTAZIONE GRAFICA**

<b>DRAX - Genere</b>	documentazione allegata
<b>DRAT - Tipo</b>	mappa catastale
<b>DRAS - Scala</b>	1:2000
<b>DRAD - Data</b>	1951(1989)

**BIB - BIBLIOGRAFIA**

<b>BIBX - Genere</b>	bibliografia di confronto
<b>BIBA - Autore</b>	Repetti E.
<b>BIBD - Anno di edizione</b>	1855
<b>BIBH - Sigla per citazione</b>	BIB60033
<b>BIBN - V., pp., nn.</b>	vol. V, p. 384

**BIB - BIBLIOGRAFIA**

<b>BIBX - Genere</b>	bibliografia di confronto
<b>BIBA - Autore</b>	Brigidi E.A.
<b>BIBD - Anno di edizione</b>	1893
<b>BIBH - Sigla per citazione</b>	BIB60038
<b>BIBN - V., pp., nn.</b>	pg. 158

**BIB - BIBLIOGRAFIA**

<b>BIBX - Genere</b>	bibliografia di confronto
<b>BIBA - Autore</b>	Chierichetti S., Lusini A.
<b>BIBD - Anno di edizione</b>	1959
<b>BIBH - Sigla per citazione</b>	BIB60074

**BIB - BIBLIOGRAFIA**

<b>BIBX - Genere</b>	bibliografia di confronto
<b>BIBA - Autore</b>	Micheli E.
<b>BIBD - Anno di edizione</b>	1883
<b>BIBH - Sigla per citazione</b>	BIB60073

**BIB - BIBLIOGRAFIA**

<b>BIBX - Genere</b>	bibliografia di confronto
<b>BIBA - Autore</b>	Romagnoli E.
<b>BIBD - Anno di edizione</b>	2000
<b>BIBH - Sigla per citazione</b>	BIB60097
<b>BIBI - V., tavv., figg.</b>	C. II. IV., c. 206

**BIB - BIBLIOGRAFIA**

<b>BIBX - Genere</b>	bibliografia di confronto
<b>BIBA - Autore</b>	Merlotti G.
<b>BIBD - Anno di edizione</b>	1995
<b>BIBH - Sigla per citazione</b>	BIB60079

**AD - ACCESSO AI DATI****ADS - SPECIFICHE DI ACCESSO AI DATI****ADSP - Profilo di accesso** 2**ADSM - Motivazione** scheda di bene di proprietà privata**CM - COMPILAZIONE****CMP - COMPILAZIONE****CMPD - Data** 1995**CMPN - Nome** Sembranti S.**FUR - Funzionario responsabile** Rotundo F.**RVM - TRASCRIZIONE PER INFORMATIZZAZIONE****RVMD - Data** 2012**RVMN - Nome** Caldelli L.**AGG - AGGIORNAMENTO - REVISIONE****AGGD - Data** 2013**AGGN - Nome** Rotundo F.**AGGF - Funzionario responsabile** Rotundo F.