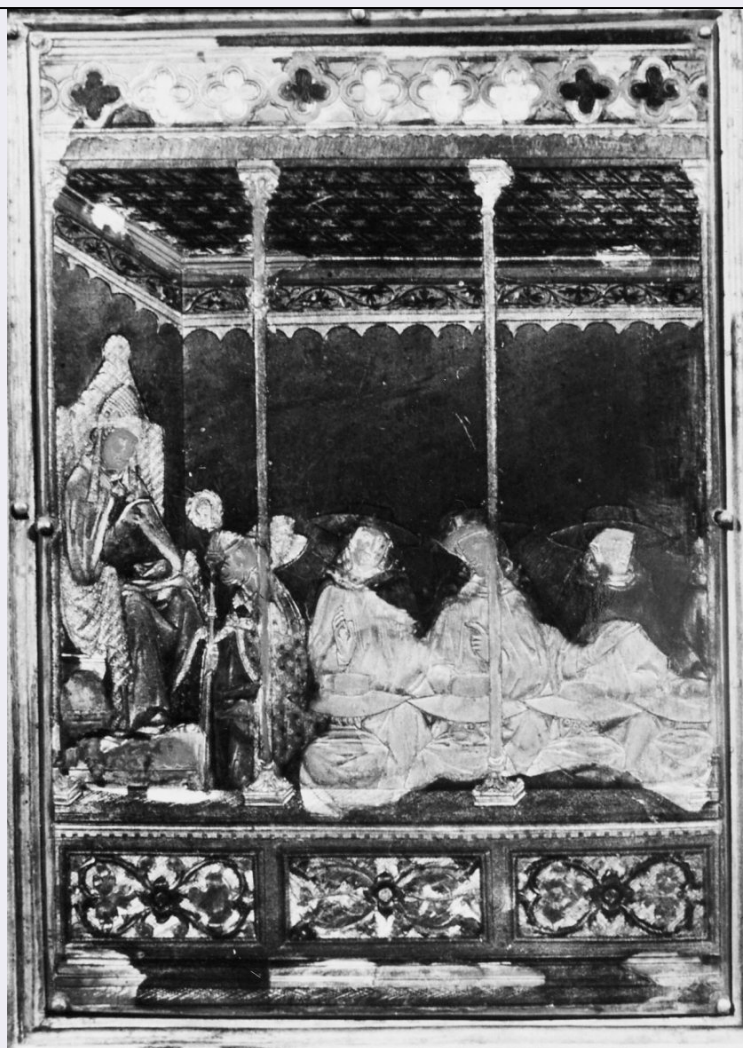


# SCHEDA



## CD - CODICI

TSK - Tipo Scheda	OA
LIR - Livello ricerca	C
<b>NCT - CODICE UNIVOCO</b>	
NCTR - Codice regione	10
NCTN - Numero catalogo generale	00060252
ESC - Ente schedatore	S165
ECP - Ente competente	S165

## RV - RELAZIONI

### RVE - STRUTTURA COMPLESSA

RVEL - Livello	11
RVER - Codice bene radice	1000060252
RVES - Codice bene componente	1000060263

## OG - OGGETTO

### OGT - OGGETTO

OGTD - Definizione	placca
OGTV - Identificazione	elemento d'insieme

<b>OGTP - Posizione</b>	recto, registro superiore, III placca da sinistra
<b>SGT - SOGGETTO</b>	
<b>SGTI - Identificazione</b>	Urbano IV invia il vescovo di Orvieto a Bolsena
<b>LC - LOCALIZZAZIONE GEOGRAFICO-AMMINISTRATIVA</b>	
<b>PVC - LOCALIZZAZIONE GEOGRAFICO-AMMINISTRATIVA ATTUALE</b>	
<b>PVCS - Stato</b>	ITALIA
<b>PVCR - Regione</b>	Umbria
<b>PVCP - Provincia</b>	TR
<b>PVCC - Comune</b>	Orvieto
<b>LDC - COLLOCAZIONE SPECIFICA</b>	
<b>LDCT - Tipologia</b>	chiesa
<b>LDCQ - Qualificazione</b>	cattedrale
<b>LDCN - Denominazione</b>	Basilica Cattedrale di Maria Santissima Assunta già Santa Maria della Stella
<b>LA - ALTRE LOCALIZZAZIONI GEOGRAFICO-AMMINISTRATIVE</b>	
<b>TCL - Tipo di localizzazione</b>	luogo di provenienza
<b>PRV - LOCALIZZAZIONE GEOGRAFICO-AMMINISTRATIVA</b>	
<b>PRVS - Stato</b>	ITALIA
<b>PRVR - Regione</b>	Umbria
<b>PRVP - Provincia</b>	TR
<b>PRVC - Comune</b>	Orvieto
<b>PRC - COLLOCAZIONE SPECIFICA</b>	
<b>PRCT - Tipologia</b>	chiesa
<b>PRCQ - Qualificazione</b>	cattedrale
<b>PRCD - Denominazione</b>	Basilica Cattedrale di Maria Santissima Assunta già Santa Maria della Stella
<b>GP - GEOREFERENZIAZIONE TRAMITE PUNTO</b>	
<b>GPI - Identificativo punto</b>	2
<b>GPL - Tipo di localizzazione</b>	localizzazione fisica
<b>GPD - DESCRIZIONE DEL PUNTO</b>	
<b>GPDP - PUNTO</b>	
<b>GPDPX - Coordinata X</b>	12.113328
<b>GPDPY - Coordinata Y</b>	42.717042
<b>GPM - Metodo di georeferenziazione</b>	punto approssimato
<b>GPT - Tecnica di georeferenziazione</b>	rilievo tramite GPS
<b>GPP - Proiezione e Sistema di riferimento</b>	WGS84
<b>GPB - BASE DI RIFERIMENTO</b>	
<b>GPBB - Descrizione sintetica</b>	Google Maps
<b>GPBT - Data</b>	23-3-2012
<b>GPBO - Note</b>	(15265)
<b>DT - CRONOLOGIA</b>	

**DTZ - CRONOLOGIA GENERICA**

<b>DTZG - Secolo</b>	sec. XIV
----------------------	----------

**DTS - CRONOLOGIA SPECIFICA**

<b>DTSI - Da</b>	1338
------------------	------

<b>DTSF - A</b>	1338
-----------------	------

<b>DTM - Motivazione cronologia</b>	data
-------------------------------------	------

**AU - DEFINIZIONE CULTURALE****AUT - AUTORE**

<b>AUTS - Riferimento all'autore</b>	e aiuti
--------------------------------------	---------

<b>AUTM - Motivazione dell'attribuzione</b>	iscrizione
---	------------

<b>NCUN - Codice univoco ICCD</b>	00016534
-----------------------------------	----------

<b>AUTN - Nome scelto</b>	Ugolino di Vieri
---------------------------	------------------

<b>AUTA - Dati anagrafici</b>	notizie dal 1329/ 1380-1385
-------------------------------	-----------------------------

<b>AUTH - Sigla per citazione</b>	00000175
-----------------------------------	----------

**CMM - COMMITTENZA**

<b>CMMN - Nome</b>	Monaldeschi, Tramo, Vescovo di Orvieto
--------------------	--

<b>CMMF - Fonte</b>	iscrizione
---------------------	------------

**MT - DATI TECNICI**

<b>MTC - Materia e tecnica</b>	argento/ laminazione/ sbalzo/ incisione/ doratura/ pittura a smalto traslucido
--------------------------------	--

**MIS - MISURE**

<b>MISU - Unita'</b>	cm
----------------------	----

<b>MISA - Altezza</b>	16.6
-----------------------	------

<b>MISL - Larghezza</b>	11
-------------------------	----

**CO - CONSERVAZIONE****STC - STATO DI CONSERVAZIONE**

<b>STCC - Stato di conservazione</b>	buono
--------------------------------------	-------

<b>STCS - Indicazioni specifiche</b>	La scena ha subito parecchie cadute di smalto, soprattutto nella zona in cui sono rappresentati i cardinali.
--------------------------------------	--

**RS - RESTAURI****RST - RESTAURI**

<b>RSTD - Data</b>	1932
--------------------	------

<b>RSTN - Nome operatore</b>	Ravelli C.
------------------------------	------------

**RST - RESTAURI**

<b>RSTD - Data</b>	1990
--------------------	------

**DA - DATI ANALITICI****DES - DESCRIZIONE**

<b>DESO - Indicazioni sull'oggetto</b>	Placca rettangolare decorata con la tecnica dello smalto traslucido.
--	--

<b>DESI - Codifica Iconclass</b>	11 P 31 11 3 : 61 B 2 (URBANO IV) : 11 P 31 13 : 61 E (ORVIETO)
----------------------------------	---

<b>DESS - Indicazioni sul soggetto</b>	Architetture: Orvieto: Palazzi Papali. Interno. Ecclesiastici: Papa Urbano IV; Vescovo di Orvieto; cardinali.
<b>NSC - Notizie storico-critiche</b>	Già secondo Toesca (1951, pp. 590-592), l'autore delle otto formelle con le Storie del Corporale era da identificarsi con un maestro vicino ad Ambrogio Lorenzetti, meno gotico e meno drammatico del maestro delle Storie della Passione. Carli (1964; 1965) riprende tali considerazioni e identifica questo maestro con lo stesso Ugolino di Vieri, sulla base anche di un confronto stilistico con la patena proveniente dalla chiesa di S. Domenico a Perugia, frutto della collaborazione di Ugolino con Viva di Lando. Dal Poggetto (1965, p. 5) sottolinea la dipendenza stilistica del maestro delle Storie del Corporale da Simone Martini. Il Vescovo qui rappresentato dovrebbe essere Giacomo, appartenente alla famiglia Maltraga e Vescovo di Orvieto nel 1264. Nel codice 528 della B.N.C. di Roma, che contiene una narrazione trecentesca del miracolo, si parla del Vescovo Francesco, con evidente anacronismo: Francesco, infatti, fu eletto nel 1279 e fu il fondatore del Duomo.

## TU - CONDIZIONE GIURIDICA E VINCOLI

### CDG - CONDIZIONE GIURIDICA

**CDGG - Indicazione generica**

detenzione persona giuridica senza scopo di lucro

## DO - FONTI E DOCUMENTI DI RIFERIMENTO

### FTA - DOCUMENTAZIONE FOTOGRAFICA

<b>FTAX - Genere</b>	documentazione allegata
<b>FTAP - Tipo</b>	fotografia b/n
<b>FTAD - Data</b>	1994/04/00
<b>FTAE - Ente proprietario</b>	SBSAE PG
<b>FTAN - Codice identificativo</b>	SBSAEPGN18009
<b>FTAF - Formato</b>	20x24

### BIB - BIBLIOGRAFIA

<b>BIBX - Genere</b>	bibliografia specifica
<b>BIBA - Autore</b>	Fumi L.
<b>BIBD - Anno di edizione</b>	1896
<b>BIBH - Sigla per citazione</b>	00003122

### BIB - BIBLIOGRAFIA

<b>BIBX - Genere</b>	bibliografia specifica
<b>BIBA - Autore</b>	Toesca P.
<b>BIBD - Anno di edizione</b>	1951
<b>BIBH - Sigla per citazione</b>	00000559

### BIB - BIBLIOGRAFIA

<b>BIBX - Genere</b>	bibliografia specifica
<b>BIBA - Autore</b>	Lazzarini A.
<b>BIBD - Anno di edizione</b>	1952
<b>BIBH - Sigla per citazione</b>	00002948

### BIB - BIBLIOGRAFIA

<b>BIBX - Genere</b>	bibliografia specifica
<b>BIBA - Autore</b>	Rossi F.

<b>BIBD - Anno di edizione</b>	1956
<b>BIBH - Sigla per citazione</b>	00002949
<b>BIB - BIBLIOGRAFIA</b>	
<b>BIBX - Genere</b>	bibliografia specifica
<b>BIBA - Autore</b>	Bini B.
<b>BIBD - Anno di edizione</b>	1964
<b>BIBH - Sigla per citazione</b>	00002964
<b>BIB - BIBLIOGRAFIA</b>	
<b>BIBX - Genere</b>	bibliografia specifica
<b>BIBA - Autore</b>	Bini B.
<b>BIBD - Anno di edizione</b>	1964
<b>BIBH - Sigla per citazione</b>	00002965
<b>BIB - BIBLIOGRAFIA</b>	
<b>BIBX - Genere</b>	bibliografia specifica
<b>BIBA - Autore</b>	Carli E.
<b>BIBD - Anno di edizione</b>	1964
<b>BIBH - Sigla per citazione</b>	00002950
<b>BIB - BIBLIOGRAFIA</b>	
<b>BIBX - Genere</b>	bibliografia specifica
<b>BIBA - Autore</b>	Carli E.
<b>BIBD - Anno di edizione</b>	1965
<b>BIBH - Sigla per citazione</b>	00002894
<b>BIB - BIBLIOGRAFIA</b>	
<b>BIBX - Genere</b>	bibliografia specifica
<b>BIBA - Autore</b>	Dal Poggetto P.
<b>BIBD - Anno di edizione</b>	1965
<b>BIBH - Sigla per citazione</b>	00002951
<b>AD - ACCESSO AI DATI</b>	
<b>ADS - SPECIFICHE DI ACCESSO AI DATI</b>	
<b>ADSP - Profilo di accesso</b>	2
<b>ADSM - Motivazione</b>	scheda di bene non adeguatamente sorvegliabile
<b>CM - COMPILAZIONE</b>	
<b>CMP - COMPILAZIONE</b>	
<b>CMPD - Data</b>	1994
<b>CMPN - Nome</b>	Antetomaso, Ebe
<b>RSR - Referente scientifico</b>	Testa, Giuseppina
<b>FUR - Funzionario responsabile</b>	Testa, Giuseppina
<b>RVM - TRASCRIZIONE PER INFORMATIZZAZIONE</b>	
<b>RVMD - Data</b>	2012
<b>RVMN - Nome</b>	Donà, Annabella