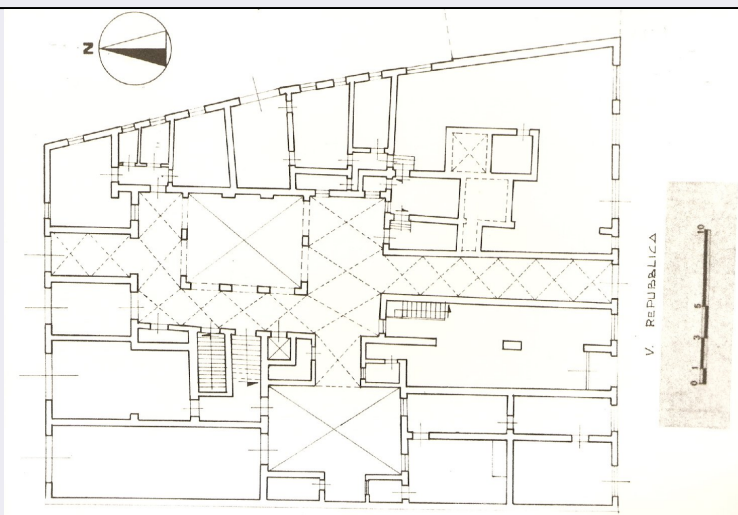


SCHEDA



CD - CODICI

TSK - Tipo scheda	A
LIR - Livello ricerca	C
NCT - CODICE UNIVOCO	
NCTR - Codice regione	08
NCTN - Numero catalogo generale	00108093
ESC - Ente schedatore	S142
ECP - Ente competente	S142

OG - OGGETTO

OGT - OGGETTO

OGTD - Definizione tipologica	palazzo
OGTN - Denominazione	Palazzo Robuschi

OGA - ALTRA DENOMINAZIONE

OGAG - Genere denominazione	storica
OGAD - Denominazione	Palazzo Del Bono

LC - LOCALIZZAZIONE GEOGRAFICO-AMMINISTRATIVA

PVC - LOCALIZZAZIONE GEOGRAFICO-AMMINISTRATIVA

PVCS - Stato	ITALIA
PVCR - Regione	Emilia Romagna
PVCP - Provincia	PR
PVCC - Comune	Parma
PVCI - Indirizzo	Strada della Repubblica 46
PVCV - Altre vie di comunicazione	Borgo Santo Stefano

CS - LOCALIZZAZIONE CATASTALE

CTL - Tipo di localizzazione	localizzazione fisica
------------------------------	-----------------------

CTS - LOCALIZZAZIONE CATASTALE

CTSC - Comune	Parma
CTSF - Foglio/Data	33/1977
AU - DEFINIZIONE CULTURALE	
ATB - AMBITO CULTURALE	
ATBR - Riferimento all'intervento	costruzione
ATBD - Denominazione	edificio parmense
ATBM - Fonte dell'attribuzione	analisi stilistica
RE - NOTIZIE STORICHE	
REN - NOTIZIA	
RENR - Riferimento	intero bene
RENS - Notizia sintetica	impianto
REL - CRONOLOGIA, ESTREMO REMOTO	
RELS - Secolo	sec. XVIII
REV - CRONOLOGIA, ESTREMO RECENTE	
REVS - Secolo	sec. XVIII
RE - NOTIZIE STORICHE	
REN - NOTIZIA	
RENR - Riferimento	intero bene
RENS - Notizia sintetica	proprietà
REL - CRONOLOGIA, ESTREMO REMOTO	
RELS - Secolo	sec. XVIII
REV - CRONOLOGIA, ESTREMO RECENTE	
REVS - Secolo	sec. XVIII
RE - NOTIZIE STORICHE	
REN - NOTIZIA	
RENR - Riferimento	facciata
RENS - Notizia sintetica	rifacimento
REL - CRONOLOGIA, ESTREMO REMOTO	
RELS - Secolo	sec. XX
REV - CRONOLOGIA, ESTREMO RECENTE	
REVS - Secolo	sec. XX
PN - PIANTA	
PNR - Riferimento alla parte	intero bene
PNT - PIANTA	
PNTF - Forma	trapezoidale
PNTE - Dati iconografici significativi	androne
PNTE - Dati iconografici significativi	cortile (2)
SV - STRUTTURE VERTICALI	
SVC - TECNICA COSTRUTTIVA	

SVCU - Ubicazione	intero bene
SVCT - Tipo di struttura	parete
SVCC - Genere	in muratura
SVCM - Materiali	laterizio
SVCM - Materiali	intonaco

SO - STRUTTURE DI ORIZZONTAMENTO

SOF - TIPO

SOFG - Genere	volta
SOFF - Forma	a crociera

CP - COPERTURE

CPU - Ubicazione intero bene

CPF - CONFIGURAZIONE ESTERNA

CPFG - Genere	a tetto
CPFF - Forma	a n falde

CPM - MANTO DI COPERTURA

CPMR - Riferimento	intera copertura
CPMT - Tipo	tegole
CPMQ - Qualificazione del tipo	coppi
CPMM - Materiali	laterizio

CP - COPERTURE

CPC - STRUTTURA E TECNICA

CPCT - Struttura primaria capriate

CPM - MANTO DI COPERTURA

CPMM - Materiali legno

SC - SCALE

SCL - SCALE

SCLU - Ubicazione	interna
SCLG - Genere	scala
SCLF - Forma planimetrica	a due rampe

PV - PAVIMENTI E PAVIMENTAZIONI

PVM - PAVIMENTI E PAVIMENTAZIONI

PVMG - Genere in marmo

PVM - PAVIMENTI E PAVIMENTAZIONI

PVMG - Genere a parquet

DE - ELEMENTI DECORATIVI

DEC - ELEMENTI DECORATIVI

DECU - Ubicazione	prospetto principale
DECL - Collocazione	esterna
DECT - Tipo	fascia marcapiano

DEC - ELEMENTI DECORATIVI

DECQ - Qualificazione del tipo a finto bugnato

RS - RESTAURI**RST - RESTAURI****RSTT - Tipo di intervento**

Il recente intervento ha portato alla podificazione della pavimentazione e al ripristino degli intonaci e dei tinteggi.

US - UTILIZZAZIONI**USA - USO ATTUALE****USAD - Uso**

abitazione

USA - USO ATTUALE**USAD - Uso**

negozio

USO - USO STORICO**USOR - Riferimento alla parte**

intero bene

USOC - Riferimento cronologico

destinazione originaria

USOD - Uso

abitazione

TU - CONDIZIONE GIURIDICA E VINCOLI**CDG - CONDIZIONE GIURIDICA****CDGG - Indicazione generica**

proprietà privata

STU - STRUMENTI URBANISTICI**STUT - Strumenti in vigore**

P.R.G. '76

STUN - Sintesi normativa zona

Restauro conservativo

DO - FONTI E DOCUMENTI DI RIFERIMENTO**FTA - DOCUMENTAZIONE FOTOGRAFICA****FTAX - Genere**

documentazione allegata

FTAP - Tipo

fotografia b/n

FTAD - Data

1977

FTAE - Ente proprietario

SBAP PR

FTAN - Codice identificativo

00108093_F.1

FTA - DOCUMENTAZIONE FOTOGRAFICA**FTAX - Genere**

documentazione allegata

FTAP - Tipo

fotografia b/n

FTAD - Data

1977

FTAE - Ente proprietario

SBAP PR

FTA - DOCUMENTAZIONE FOTOGRAFICA**FTAX - Genere**

documentazione allegata

FTAP - Tipo

fotografia b/n

FTAD - Data

1977

FTAE - Ente proprietario

SBAP PR

FTA - DOCUMENTAZIONE FOTOGRAFICA**FTAX - Genere**

documentazione allegata

FTAP - Tipo

fotografia b/n

FTAD - Data

1977

FTAE - Ente proprietario	SBAP PR
FTA - DOCUMENTAZIONE FOTOGRAFICA	
FTAX - Genere	documentazione allegata
FTAP - Tipo	fotografia b/n
FTAD - Data	1977
FTAE - Ente proprietario	SBAP PR
FNT - FONTI E DOCUMENTI	
FNTP - Tipo	estratto di mappa catastale
FNTD - Data	2012
FNT - FONTI E DOCUMENTI	
FNTP - Tipo	scheda storica
FNTD - Data	1977
AD - ACCESSO AI DATI	
ADS - SPECIFICHE DI ACCESSO AI DATI	
ADSP - Profilo di accesso	2
ADSM - Motivazione	scheda contenente dati personali
CM - COMPILAZIONE	
CMP - COMPILAZIONE	
CMPD - Data	1977
CMPN - Nome	Bocchi M.
CMPN - Nome	Ghirardi F.
CMPN - Nome	Tragni C.
CMPN - Nome	Zanlari P.
FUR - Funzionario responsabile	NR
RVM - TRASCRIZIONE PER INFORMATIZZAZIONE	
RVMD - Data	2012
RVMN - Nome	Salimbeni B.
AN - ANNOTAZIONI	