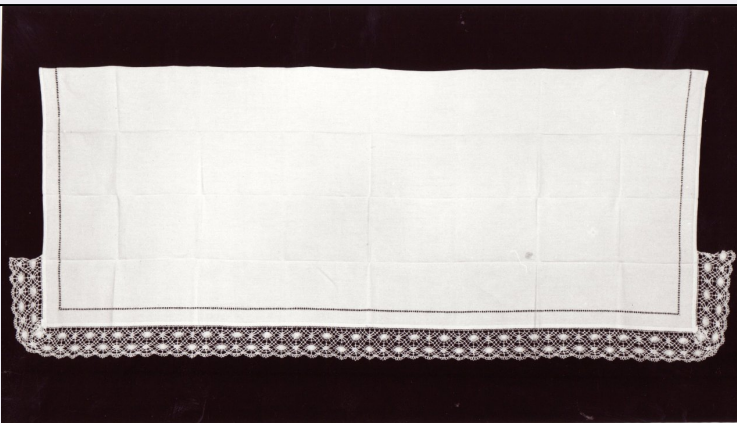


SCHEDA



CD - CODICI

TSK - Tipo Scheda	OA
LIR - Livello ricerca	P
NCT - CODICE UNIVOCO	
NCTR - Codice regione	10
NCTN - Numero catalogo generale	00127029
ESC - Ente schedatore	S165
ECP - Ente competente	S165

OG - OGGETTO

OGT - OGGETTO

OGTD - Definizione	tovaglia d'altare
--------------------	-------------------

LC - LOCALIZZAZIONE GEOGRAFICO-AMMINISTRATIVA

PVC - LOCALIZZAZIONE GEOGRAFICO-AMMINISTRATIVA ATTUALE

PVCS - Stato	ITALIA
PVCR - Regione	Umbria
PVCP - Provincia	TR
PVCC - Comune	Orvieto
PVCL - Localita'	ORVIETO

LDC - COLLOCAZIONE SPECIFICA

LDCT - Tipologia	chiesa
LDCQ - Qualificazione	cattedrale
LDCN - Denominazione	Basilica Cattedrale di Maria SS.ma Assunta

DT - CRONOLOGIA

DTZ - CRONOLOGIA GENERICA

DTZG - Secolo	sec. XIX
---------------	----------

DTS - CRONOLOGIA SPECIFICA

DTSI - Da	1800
DTSV - Validita'	ca
DTSF - A	1900
DTSL - Validita'	ca

DTM - Motivazione cronologia	analisi stilistica
------------------------------	--------------------

AU - DEFINIZIONE CULTURALE**ATB - AMBITO CULTURALE**

ATBD - Denominazione manifattura italiana

ATBR - Riferimento all'intervento decorazione

ATBM - Motivazione dell'attribuzione analisi stilistica

ATB - AMBITO CULTURALE

ATBD - Denominazione produzione jugoslava

ATBR - Riferimento all'intervento decorazione

ATBM - Motivazione dell'attribuzione analisi stilistica

MT - DATI TECNICI

MTC - Materia e tecnica lino/ tela

MTC - Materia e tecnica cotone

MIS - MISURE

MISU - Unita' cm

MISA - Altezza 104

MISL - Larghezza 434

MISV - Varie pizzo 10

CO - CONSERVAZIONE**STC - STATO DI CONSERVAZIONE**

STCC - Stato di conservazione buono

DA - DATI ANALITICI**DES - DESCRIZIONE**

DESO - Indicazioni sull'oggetto

Tovaglia d'altare ornata su tre lati da un pizzo a fuselli. Mod. dec.: Doppia serie di motivi ovali a doppia punta intercalati a motivi floreali. Colori: bianco Costruzione interna del tessuto: la mancanza di cimosa non permette di distinguere trama e ordito: se ne forniscono i dati indipendentemente dalla funzione. Ordito: Materia: lino, 1 capo, 1 t. z.; Riduzione: 22 cm; Colori: bianco Trama: eseguita a fuselli Ricamo: sfilato: punto a giorno e gigliuccio in cotone Cimosa: assente

DESI - Codifica Iconclass non presente

DESS - Indicazioni sul soggetto non presente

TU - CONDIZIONE GIURIDICA E VINCOLI**CDG - CONDIZIONE GIURIDICA**

CDGG - Indicazione generica proprietà persona giuridica senza scopo di lucro

DO - FONTI E DOCUMENTI DI RIFERIMENTO**FTA - DOCUMENTAZIONE FOTOGRAFICA**

FTAX - Genere documentazione esistente

FTAP - Tipo fotografia b/n

FTAE - Ente proprietario SBSAE PG

FTAN - Codice identificativo	SBSAEPGN127029
BIB - BIBLIOGRAFIA	
BIBX - Genere	bibliografia specifica
BIBA - Autore	AA. VV.
BIBD - Anno di edizione	1983
BIBH - Sigla per citazione	00002952
BIB - BIBLIOGRAFIA	
BIBX - Genere	bibliografia specifica
BIBA - Autore	Davanzo Poli D.
BIBD - Anno di edizione	1984
BIBH - Sigla per citazione	00002954
AD - ACCESSO AI DATI	
ADS - SPECIFICHE DI ACCESSO AI DATI	
ADSP - Profilo di accesso	2
ADSM - Motivazione	scheda di bene non adeguatamente sorvegliabile
CM - COMPILAZIONE	
CMP - COMPILAZIONE	
CMPD - Data	1987
CMPN - Nome	De Angelis Lucilla
FUR - Funzionario responsabile	Testa Giuseppina
RVM - TRASCRIZIONE PER INFORMATIZZAZIONE	
RVMD - Data	2012
RVMN - Nome	Squadroni S.