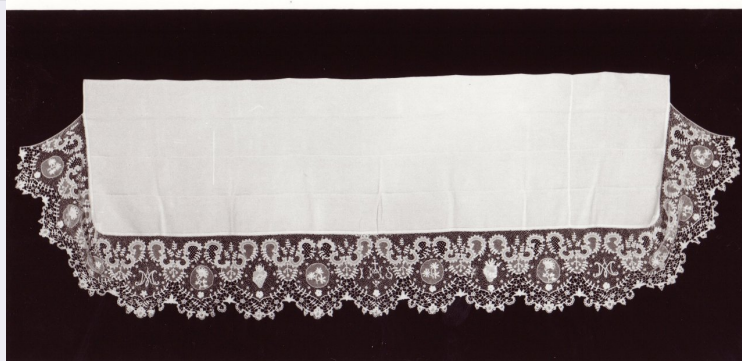


# SCHEDA



## CD - CODICI

TSK - Tipo Scheda	OA
LIR - Livello ricerca	I
<b>NCT - CODICE UNIVOCO</b>	
NCTR - Codice regione	10
NCTN - Numero catalogo generale	00127033
ESC - Ente schedatore	S165
ECP - Ente competente	S165

## OG - OGGETTO

### OGT - OGGETTO

OGTD - Definizione	tovaglia d'altare
--------------------	-------------------

## LC - LOCALIZZAZIONE GEOGRAFICO-AMMINISTRATIVA

### PVC - LOCALIZZAZIONE GEOGRAFICO-AMMINISTRATIVA ATTUALE

PVCS - Stato	ITALIA
PVCR - Regione	Umbria
PVCP - Provincia	TR
PVCC - Comune	Orvieto
PVCL - Localita'	ORVIETO

### LDC - COLLOCAZIONE SPECIFICA

LDCT - Tipologia	chiesa
LDCQ - Qualificazione	cattedrale
LDCN - Denominazione	Basilica Cattedrale di Maria SS.ma Assunta

## DT - CRONOLOGIA

### DTZ - CRONOLOGIA GENERICA

DTZG - Secolo	secc. IX-X
DTZS - Frazione di secolo	inizio/ inizio

### DTS - CRONOLOGIA SPECIFICA

DTSI - Da	800
DTSV - Validita'	ca
DTSF - A	900
DTSL - Validita'	ca

DTM - Motivazione cronologia	analisi stilistica
------------------------------	--------------------

**AU - DEFINIZIONE CULTURALE****ATB - AMBITO CULTURALE**

<b>ATBD - Denominazione</b>	ambito italiano
<b>ATBR - Riferimento all'intervento</b>	decorazione
<b>ATBM - Motivazione dell'attribuzione</b>	analisi stilistica

**MT - DATI TECNICI**

**MTC - Materia e tecnica** lino/ tela

**MIS - MISURE**

<b>MISU - Unita'</b>	cm
<b>MISA - Altezza</b>	90
<b>MISL - Larghezza</b>	294
<b>MISV - Varie</b>	pizzo 235

**CO - CONSERVAZIONE****STC - STATO DI CONSERVAZIONE**

**STCC - Stato di conservazione** buono

**DA - DATI ANALITICI****DES - DESCRIZIONE**

<b>DESO - Indicazioni sull'oggetto</b>	Tovaglia d'altare ornata su tre lati da un pizzo ad ago di notevoli dimensioni. Mod. dec.: Una serie di semilobi forma una cornice sinusoidale che racchiude motivi floreali alternati a simboli mariani e cristologici. Colore: bianco Costruzione interna del tessuto: tela semplice. In mancanza di elementi di riferimento, come la cimosa o la presenza di intrecci più complessi, che non permettono quindi di individuare trama e ordito, si forniscono i dati di questi ultimi indipendentemente dalla loro funzione specifica. Materia: lino 1 capo l. t. z.; Riduzione: 30 cm; Colore: bianco; Cimosa: assente; Trina: eseguita ad ago in lino
<b>DESI - Codifica Iconclass</b>	non presente
<b>DESS - Indicazioni sul soggetto</b>	non presente
<b>NSC - Notizie storico-critiche</b>	L'uso della tovaglia d'altare in lino bianco è molto antico, dato che ne fu ordinato l'uso da S. Silvestro nel sec. IV. Nel Medioevo e nel Rinascimento furono usate anche tovaglie d'uso profano, comprese quelle dette "tovaglie perugine", ma dal 600 in poi prevalse l'uso delle tovaglie di lino con pizzi bianchi. Il pizzo si ispira ai merletti di Bruxelles e francesi del '700, ma l'esecuzione piuttosto grossolana e l'inserzione dei simboli del cuore di Maria Vergine e di Cristo fa propendere per un'attribuzione all'artigianato locale.

**TU - CONDIZIONE GIURIDICA E VINCOLI****CDG - CONDIZIONE GIURIDICA**

**CDGG - Indicazione generica** proprietà persona giuridica senza scopo di lucro

**DO - FONTI E DOCUMENTI DI RIFERIMENTO****FTA - DOCUMENTAZIONE FOTOGRAFICA**

**FTAX - Genere** documentazione esistente

<b>FTAP - Tipo</b>	fotografia b/n
<b>FTAE - Ente proprietario</b>	SBSAE PG
<b>FTAN - Codice identificativo</b>	SBSAEPGN127033
<b>AD - ACCESSO AI DATI</b>	
<b>ADS - SPECIFICHE DI ACCESSO AI DATI</b>	
<b>ADSP - Profilo di accesso</b>	2
<b>ADSM - Motivazione</b>	scheda di bene non adeguatamente sorvegliabile
<b>CM - COMPILAZIONE</b>	
<b>CMP - COMPILAZIONE</b>	
<b>CMPD - Data</b>	1987
<b>CMPN - Nome</b>	De Angelis Lucilla
<b>FUR - Funzionario responsabile</b>	Testa Giuseppina
<b>RVM - TRASCRIZIONE PER INFORMATIZZAZIONE</b>	
<b>RVMD - Data</b>	2012
<b>RVMN - Nome</b>	Squadroni Sara