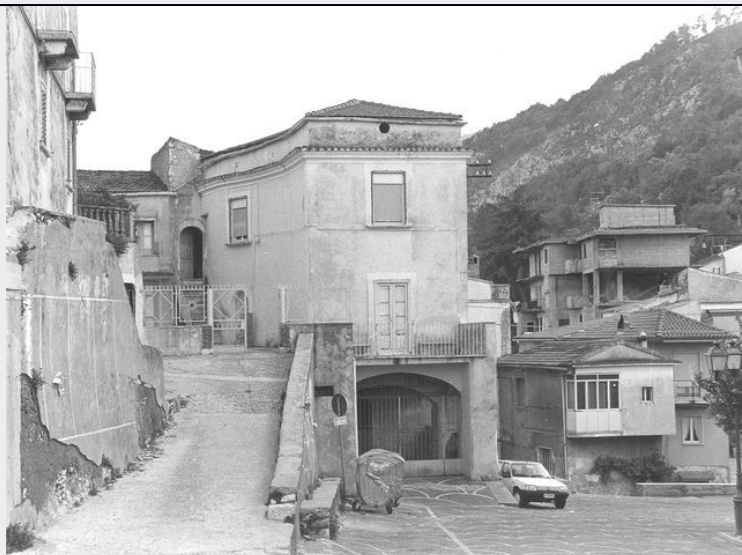


SCHEDA



CD - CODICI

TSK - Tipo scheda A

LIR - Livello ricerca I

NCT - CODICE UNIVOCO

NCTR - Codice regione 14

NCTN - Numero catalogo generale 00018829

ESC - Ente schedatore S172

ECP - Ente competente S172

OG - OGGETTO

OGT - OGGETTO

OGTD - Definizione tipologica casa

OGTQ - Qualificazione a blocco, plurifamiliare

OGTN - Denominazione Casa Lombardi-Letizia-Chiuso

LC - LOCALIZZAZIONE GEOGRAFICO-AMMINISTRATIVA

PVC - LOCALIZZAZIONE GEOGRAFICO-AMMINISTRATIVA

PVCS - Stato ITALIA

PVCR - Regione Molise

PVCP - Provincia IS

PVCC - Comune Sesto Campano

PVCL - Località SESTO CAMPANO

PVCI - Indirizzo Piazza Montebello 4, 12, 20

PVCA Largo S. Nicola

CST - CENTRO STORICO

CSTN - Numero d'ordine 001

CSTD - Denominazione Sesto Campano

CSTA capoluogo municipale

ZUR - ZONA URBANA

ZURN - Numero	01
ZURD - Denominazione	zona centrale
SET - SETTORE	
SETT - Tipo	SU
SETN - Numero	010
SETP - Numero nel settore	006
CS - LOCALIZZAZIONE CATASTALE	
CTL - Tipo di localizzazione	localizzazione fisica
CTS - LOCALIZZAZIONE CATASTALE	
CTSC - Comune	Sesto Campano
CTSF - Foglio/Data	031/ 1981
CTSN - Particelle	248
CTSE - Particelle ed altri elementi di confine	part. 246, 247, 249
GP - GEOREFERENZIAZIONE TRAMITE PUNTO	
GPI - Identificativo punto	2
GPL - Tipo di localizzazione	localizzazione fisica
GPD - DESCRIZIONE DEL PUNTO	
GPDP - PUNTO	
GPDPX - Coordinata X	14.078489086
GPDPY - Coordinata Y	41.419750568
GPM - Metodo di georeferenziazione	punto approssimato
GPT - Tecnica di georeferenziazione	rilievo da cartografia con sopralluogo
GPP - Proiezione e Sistema di riferimento	WGS84
GPB - BASE DI RIFERIMENTO	
GPBB - Descrizione sintetica	ICCD1002863_0
GPBT - Data	1-6-2018
GPBO - Note	(4048809) -CTR 10.000- (http://servizi.geo.regione.molise.it/arcgis/services/CTR_10000/mapserver/wmserver?) -0
AU - DEFINIZIONE CULTURALE	
ATB - AMBITO CULTURALE	
ATBR - Riferimento all'intervento	costruzione
ATBD - Denominazione	maestranze ottocentesche
ATBM - Fonte dell'attribuzione	analisi stilistica
ATBM - Fonte dell'attribuzione	iscrizione
RE - NOTIZIE STORICHE	
REN - NOTIZIA	
RENr - Riferimento	intero bene

RENS - Notizia sintetica	costruzione
RENF - Fonte	data
RENF - Fonte	iscrizione
REL - CRONOLOGIA, ESTREMO REMOTO	
RELS - Secolo	XIX
RELF - Frazione di secolo	inizio
RELI - Data	1802
RELX - Validità	post
REV - CRONOLOGIA, ESTREMO RECENTE	
REVS - Secolo	XIX
REVF - Frazione di secolo	inizio
REVI - Data	1802
REVX - Validità	ante
SI - SPAZI	
SII - SUDDIVISIONE INTERNA	
SIIR - Riferimento	intero bene
SIIO - Tipo di suddivisione orizzontale	livelli continui
SIIN - Numero di piani	3
SIIP - Tipo di piani	p.t.,p. 1, p.2
IS - IMPIANTO STRUTTURALE	
IST - Configurazione strutturale primaria	Nell'immobile quattro unità abitative e due depositi.
PN - PIANTA	
PNR - Riferimento alla parte	intero bene
PNT - PIANTA	
PNTQ - Riferimento piano o quota	piano tipo
PNTS - Schema	articolato
PNTF - Forma	ad L
FN - FONDAZIONI	
FNS - STRUTTURE	
FNSU - Ubicazione	intero bene
FNSC - Tecnica costruttiva	non accertabile
SV - STRUTTURE VERTICALI	
SVC - TECNICA COSTRUTTIVA	
SVCU - Ubicazione	intero bene
SVCT - Tipo di struttura	parete
SVCC - Genere	in muratura
SVCQ - Qualificazione del genere	continua
SVCM - Materiali	pietra locale
CP - COPERTURE	

CPU - Ubicazione	intero bene
CPF - CONFIGURAZIONE ESTERNA	
CPFG - Genere	a tetto
CPFF - Forma	a n falde
CPM - MANTO DI COPERTURA	
CPMR - Riferimento	intera copertura
CPMT - Tipo	tegole
CPMQ - Qualificazione del tipo	coppi
CPMM - Materiali	laterizio
LI - ISCRIZIONI, LAPIDI, STEMMI	
LSI - ISCRIZIONI, LAPIDI, STEMMI	
LSIU - Ubicazione	portale
LSIG - Genere	iscrizione
LSIT - Tipo	documentaria
LSII - Trascrizione testo	1802
LSIC - Tecnica	incisa/o
LSIM - Materiali	pietra
CO - CONSERVAZIONE	
STC - STATO DI CONSERVAZIONE	
STCR - Riferimento alla parte	intero bene
STCC - Stato di conservazione	discreto
US - UTILIZZAZIONI	
USA - USO ATTUALE	
USAR - Riferimento alla parte	intero bene
USAD - Uso	abitazione
USO - USO STORICO	
USOR - Riferimento alla parte	intero bene
USOC - Riferimento cronologico	destinazione originaria sec. XIX
USOD - Uso	abitazione
TU - CONDIZIONE GIURIDICA E VINCOLI	
CDG - CONDIZIONE GIURIDICA	
CDGG - Indicazione generica	proprietà privata
STU - STRUMENTI URBANISTICI	
STUT - Strumenti in vigore	P.d.F. del 1976/09/21
STUN - Sintesi normativa zona	consolidamento e restauro conservativo
STUA - Vincoli altre amministrazioni	P.T.P.A.A.V. n.6

DO - FONTI E DOCUMENTI DI RIFERIMENTO**FTA - DOCUMENTAZIONE FOTOGRAFICA**

FTAX - Genere	documentazione allegata
FTAP - Tipo	fotografia b/n
FTAA - Autore	Di Cresce D.
FTAD - Data	1993/00/00
FTAE - Ente proprietario	SBAP Molise
FTAC - Collocazione	CCXXXIV-3-21 (inv. 79883)
FTAN - Codice identificativo	SBAAAASCB79883
FTAT - Note	prospetto nord-ovest
FTAF - Formato	18x24 13x18

DRA - DOCUMENTAZIONE GRAFICA

DRAX - Genere	documentazione allegata
DRAT - Tipo	planimetria catastale
DRAO - Note	stralcio catastale fg 31 p.lla 248
DRAS - Scala	1:1000
DRAE - Ente proprietario	Agenzia del Territorio – Ufficio di Isernia
DRAN - Codice identificativo	SestoCampanoSC18829
DRAA - Autore	Agenzia del Territorio – Ufficio di Isernia
DRAD - Data	1981/00/00

BIB - BIBLIOGRAFIA

BIBX - Genere	bibliografia di corredo
BIBA - Autore	Masciotta Giambattista
BIBD - Anno di edizione	1988
BIBH - Sigla per citazione	S1720003
BIBN - V., pp., nn.	III, 397-401

AD - ACCESSO AI DATI**ADS - SPECIFICHE DI ACCESSO AI DATI**

ADSP - Profilo di accesso	1
ADSM - Motivazione	scheda contenente dati liberamente accessibili

CM - COMPILAZIONE**CMP - COMPILAZIONE**

CMPD - Data	1993
CMPN - Nome	Di Cresce D.
FUR - Funzionario responsabile	Melloni Lavinia

RVM - TRASCRIZIONE PER INFORMATIZZAZIONE

RVMD - Data	2012
RVMN - Nome	Di Brino Cinzia

AGG - AGGIORNAMENTO - REVISIONE

AGGD - Data	2018
AGGN - Nome	Salvatorelli Valentina

AGGE - Ente	SABAP Molise
AGGF - Funzionario responsabile	Benvenuto Cinthia