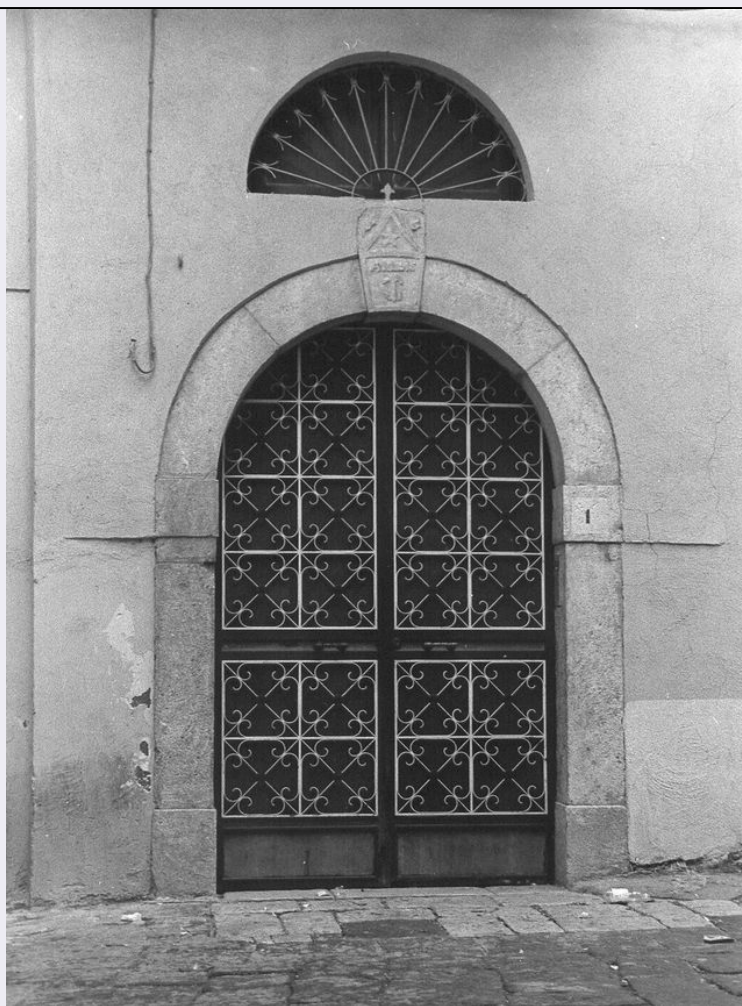


SCHEDA



CD - CODICI

TSK - Tipo scheda A

LIR - Livello ricerca I

NCT - CODICE UNIVOCO

NCTR - Codice regione 14

NCTN - Numero catalogo generale 00018813

ESC - Ente schedatore S172

ECP - Ente competente S172

OG - OGGETTO

OGT - OGGETTO

OGTD - Definizione tipologica casa

OGTQ - Qualificazione a blocco, monofamiliare

OGTN - Denominazione Casa Forte

LC - LOCALIZZAZIONE GEOGRAFICO-AMMINISTRATIVA

PVC - LOCALIZZAZIONE GEOGRAFICO-AMMINISTRATIVA

PVCS - Stato ITALIA

PVCR - Regione Molise

PVCP - Provincia IS

PVCC - Comune	Sesto Campano
PVCL - Località	SESTO CAMPANO
PVCI - Indirizzo	Via Ruggiero 22
PVCA	Via Municipio 1, 2
CST - CENTRO STORICO	
CSTN - Numero d'ordine	001
CSTD - Denominazione	Sesto Campano
CSTA	capoluogo municipale
ZUR - ZONA URBANA	
ZURN - Numero	01
ZURD - Denominazione	zona centrale
SET - SETTORE	
SETT - Tipo	SU
SETN - Numero	006
SETP - Numero nel settore	001
CS - LOCALIZZAZIONE CATASTALE	
CTL - Tipo di localizzazione	localizzazione fisica
CTS - LOCALIZZAZIONE CATASTALE	
CTSC - Comune	Sesto Campano
CTSF - Foglio/Data	031/ 1981
CTSN - Particelle	178
CTSE - Particelle ed altri elementi di confine	part. 177, 181
GP - GEOREFERENZIAZIONE TRAMITE PUNTO	
GPI - Identificativo punto	2
GPL - Tipo di localizzazione	localizzazione fisica
GPD - DESCRIZIONE DEL PUNTO	
GPDP - PUNTO	
GPDPX - Coordinata X	14.078524303
GPDPY - Coordinata Y	41.420630651
GPM - Metodo di georeferenziazione	punto approssimato
GPT - Tecnica di georeferenziazione	rilievo da cartografia con sopralluogo
GPP - Proiezione e Sistema di riferimento	WGS84
GPB - BASE DI RIFERIMENTO	
GPBB - Descrizione sintetica	ICCD1002863_0
GPBT - Data	30-5-2018
GPBO - Note	(4049111) -CTR 10.000- (http://servizi.geo.regione.molise.it/arcgis/services/CTR_10000/mapserver/wmsserver?) -0
AU - DEFINIZIONE CULTURALE	
ATB - AMBITO CULTURALE	
ATBR - Riferimento	

all'intervento	costruzione
ATBD - Denominazione	maestranze novecentesche
ATBM - Fonte dell'attribuzione	analisi stilistica
ATBM - Fonte dell'attribuzione	iscrizione

RE - NOTIZIE STORICHE

REN - NOTIZIA

REN - Riferimento	intero bene
RENS - Notizia sintetica	costruzione
RENF - Fonte	data
RENF - Fonte	iscrizione

REL - CRONOLOGIA, ESTREMO REMOTO

RELS - Secolo	XX
RELF - Frazione di secolo	inizio
RELI - Data	1915
RELX - Validità	post

REV - CRONOLOGIA, ESTREMO RECENTE

REVS - Secolo	XX
REVF - Frazione di secolo	inizio
REVI - Data	1915
REVX - Validità	ante

SI - SPAZI

SII - SUDDIVISIONE INTERNA

SIIR - Riferimento	intero bene
SIIO - Tipo di suddivisione orizzontale	livelli continui
SIIN - Numero di piani	3
SIIP - Tipo di piani	p.t.,p. 1, p.2

IS - IMPIANTO STRUTTURALE

IST - Configurazione strutturale primaria	Nell'immobile oltre l'unità abitativa due depositi.
--	---

PN - PIANTA

PNR - Riferimento alla parte	intero bene
PNT - PIANTA	
PNTQ - Riferimento piano o quota	piano tipo
PNTS - Schema	articolato
PNTF - Forma	ad L

FN - FONDAZIONI

FNS - STRUTTURE

FNSU - Ubicazione	intero bene
FNSC - Tecnica costruttiva	non accertabile

SV - STRUTTURE VERTICALI

SVC - TECNICA COSTRUTTIVA

SVCU - Ubicazione	intero bene
SVCT - Tipo di struttura	parete
SVCC - Genere	in muratura
SVCQ - Qualificazione del genere	continua
SVCM - Materiali	pietra calcarea
SVCM - Materiali	intonaco

CP - COPERTURE

CPU - Ubicazione	intero bene
-------------------------	-------------

CPF - CONFIGURAZIONE ESTERNA

CPFG - Genere	a tetto
CPFF - Forma	a n falde

CPM - MANTO DI COPERTURA

CPMR - Riferimento	intera copertura
CPMT - Tipo	tegole
CPMQ - Qualificazione del tipo	coppi
CPMM - Materiali	laterizio

LI - ISCRIZIONI, LAPIDI, STEMMI**LSI - ISCRIZIONI, LAPIDI, STEMMI**

LSIU - Ubicazione	portale
LSIG - Genere	iscrizione
LSIT - Tipo	documentaria
LSII - Trascrizione testo	1915
LSIC - Tecnica	incisa/o
LSIM - Materiali	pietra

US - UTILIZZAZIONI**USA - USO ATTUALE**

USAR - Riferimento alla parte	intero bene
USAD - Uso	abitazione

USO - USO STORICO

USOR - Riferimento alla parte	intero bene
USOC - Riferimento cronologico	destinazione originaria sec. XX
USOD - Uso	abitazione

TU - CONDIZIONE GIURIDICA E VINCOLI**CDG - CONDIZIONE GIURIDICA**

CDGG - Indicazione generica	proprietà privata
------------------------------------	-------------------

STU - STRUMENTI URBANISTICI

STUT - Strumenti in vigore	P.d.F. del 1976/09/21
-----------------------------------	-----------------------

STUN - Sintesi normativa zona	consolidamento e restauro conservativo
STUA - Vincoli altre amministrazioni	P.T.P.A.A.V. n.6
DO - FONTI E DOCUMENTI DI RIFERIMENTO	
FTA - DOCUMENTAZIONE FOTOGRAFICA	
FTAX - Genere	documentazione allegata
FTAP - Tipo	fotografia b/n
FTAA - Autore	Di Cresce D.
FTAD - Data	1993/00/00
FTAE - Ente proprietario	SBAP Molise
FTAC - Collocazione	CCXXXIV-2-21 (inv. 79853)
FTAN - Codice identificativo	SBAAAASCB79853
FTAT - Note	portale
FTAF - Formato	18x24 13x18
DRA - DOCUMENTAZIONE GRAFICA	
DRAX - Genere	documentazione allegata
DRAT - Tipo	planimetria catastale
DRAO - Note	stralcio catastale fg 31 p.lla 178
DRAS - Scala	1:1000
DRAE - Ente proprietario	Agenzia del Territorio – Ufficio di Isernia
DRAN - Codice identificativo	SestoCampanoSC18813
DRAA - Autore	Agenzia del Territorio – Ufficio di Isernia
DRAD - Data	1981/00/00
BIB - BIBLIOGRAFIA	
BIBX - Genere	bibliografia di corredo
BIBA - Autore	Masciotta Giambattista
BIBD - Anno di edizione	1988
BIBH - Sigla per citazione	S1720003
BIBN - V., pp., nn.	III, 397-401
AD - ACCESSO AI DATI	
ADS - SPECIFICHE DI ACCESSO AI DATI	
ADSP - Profilo di accesso	1
ADSM - Motivazione	scheda contenente dati liberamente accessibili
CM - COMPILAZIONE	
CMP - COMPILAZIONE	
CMPD - Data	1993
CMPN - Nome	Di Cresce D.
FUR - Funzionario responsabile	Melloni Lavinia
RVM - TRASCRIZIONE PER INFORMATIZZAZIONE	
RVMD - Data	2012

RVMN - Nome	Di Brino Cinzia
AGG - AGGIORNAMENTO - REVISIONE	
AGGD - Data	2018
AGGN - Nome	Salvatorelli Valentina
AGGE - Ente	SABAP Molise
AGGF - Funzionario responsabile	Benvenuto Cinthia