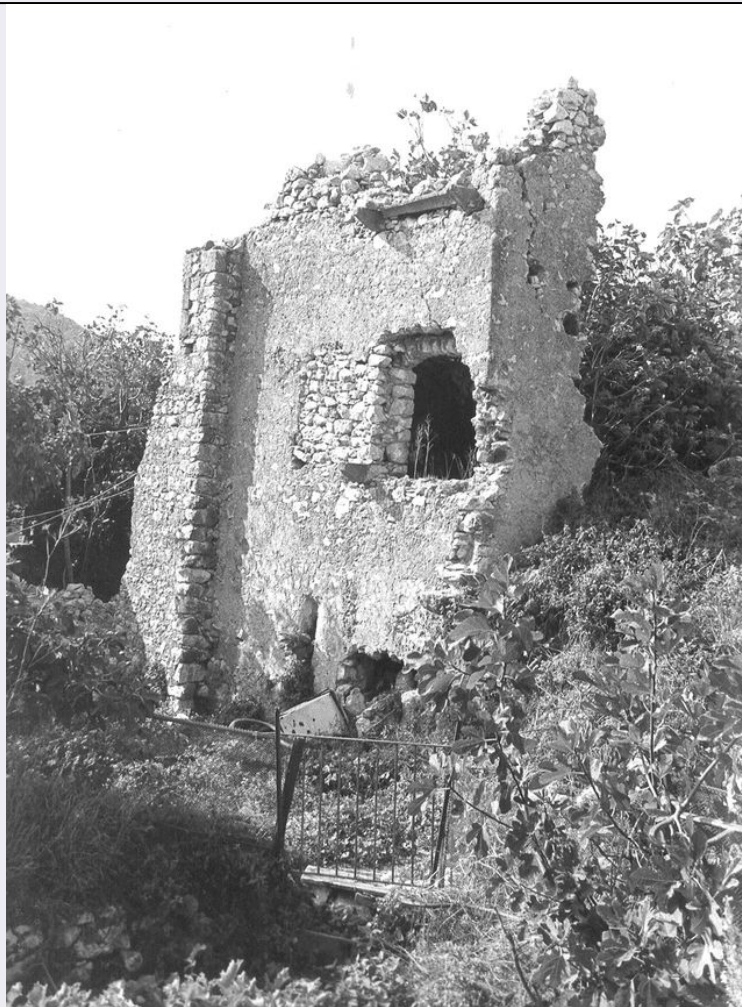


SCHEDA



CD - CODICI

TSK - Tipo scheda	A
LIR - Livello ricerca	I
NCT - CODICE UNIVOCO	
NCTR - Codice regione	14
NCTN - Numero catalogo generale	00018840
ESC - Ente schedatore	S172
ECP - Ente competente	S172

OG - OGGETTO

OGT - OGGETTO

OGTD - Definizione tipologica	casa
OGTQ - Qualificazione	rustica

LC - LOCALIZZAZIONE GEOGRAFICO-AMMINISTRATIVA

PVC - LOCALIZZAZIONE GEOGRAFICO-AMMINISTRATIVA

PVCS - Stato	ITALIA
PVCR - Regione	Molise
PVCP - Provincia	IS
PVCC - Comune	Sesto Campano

PVCL - Località	ROCCAPIPIROZZI
PVCI - Indirizzo	Via Storta
CST - CENTRO STORICO	
CSTN - Numero d'ordine	002
CSTD - Denominazione	Roccapipirozzi
CSTA	frazione
ZUR - ZONA URBANA	
ZURN - Numero	01
ZURD - Denominazione	zona centrale
SET - SETTORE	
SETT - Tipo	SU
SETN - Numero	001
SETP - Numero nel settore	004
CS - LOCALIZZAZIONE CATASTALE	
CTL - Tipo di localizzazione	localizzazione fisica
CTS - LOCALIZZAZIONE CATASTALE	
CTSC - Comune	Sesto Campano
CTSF - Foglio/Data	009/ 1981
CTSN - Particelle	099
CTSE - Particelle ed altri elementi di confine	part. 98, 100
GP - GEOREFERENZIAZIONE TRAMITE PUNTO	
GPI - Identificativo punto	2
GPL - Tipo di localizzazione	localizzazione fisica
GPD - DESCRIZIONE DEL PUNTO	
GPDP - PUNTO	
GPDPX - Coordinata X	14.032908403
GPDPY - Coordinata Y	41.436583484
GPM - Metodo di georeferenziazione	punto approssimato
GPT - Tecnica di georeferenziazione	rilievo da cartografia con sopralluogo
GPP - Proiezione e Sistema di riferimento	WGS84
GPB - BASE DI RIFERIMENTO	
GPBB - Descrizione sintetica	ICCD1002863_0
GPBT - Data	5-6-2018
GPBO - Note	(4048309) -CTR 10.000- (http://servizi.geo.regione.molise.it/arcgis/services/CTR_10000/mapserver/wmserver?) -0
AU - DEFINIZIONE CULTURALE	
ATB - AMBITO CULTURALE	
ATBR - Riferimento all'intervento	costruzione
ATBD - Denominazione	maestranze settecentesche

ATBM - Fonte dell'attribuzione	analisi stilistica
ATBM - Fonte dell'attribuzione	contesto
RE - NOTIZIE STORICHE	
REN - NOTIZIA	
REN R - Riferimento	intero bene
RENS - Notizia sintetica	costruzione
RENF - Fonte	analisi stilistica
RENF - Fonte	contesto
REL - CRONOLOGIA, ESTREMO REMOTO	
RELS - Secolo	XVIII
RELF - Frazione di secolo	inizio
RELW - Validità	post
REV - CRONOLOGIA, ESTREMO RECENTE	
REVS - Secolo	XVIII
REVF - Frazione di secolo	fine
RE VW - Validità	ante
PN - PIANTA	
PNR - Riferimento alla parte	intero bene
PNT - PIANTA	
PNTQ - Riferimento piano o quota	piano tipo
PNTS - Schema	corpo unico
PNTF - Forma	trapezoidale
FN - FONDAZIONI	
FNS - STRUTTURE	
FNSU - Ubicazione	intero bene
FN SC - Tecnica costruttiva	non accertabile
SV - STRUTTURE VERTICALI	
SVC - TECNICA COSTRUTTIVA	
SVCU - Ubicazione	intero bene
SVCT - Tipo di struttura	parete
SVCC - Genere	in muratura
SVCQ - Qualificazione del genere	a corsi irregolari
SVCM - Materiali	pietra calcarea
CO - CONSERVAZIONE	
STC - STATO DI CONSERVAZIONE	
STCR - Riferimento alla parte	intero bene
STCC - Stato di conservazione	rudere
US - UTILIZZAZIONI	

USA - USO ATTUALE

USAR - Riferimento alla parte	intero bene
--------------------------------------	-------------

USAD - Uso	in disuso
-------------------	-----------

USO - USO STORICO

USOR - Riferimento alla parte	intero bene
--------------------------------------	-------------

USOC - Riferimento cronologico	destinazione originaria sec. XVIII
---------------------------------------	------------------------------------

USOD - Uso	abitazione
-------------------	------------

TU - CONDIZIONE GIURIDICA E VINCOLI**CDG - CONDIZIONE GIURIDICA**

CDGG - Indicazione generica	proprietà privata
------------------------------------	-------------------

STU - STRUMENTI URBANISTICI

STUT - Strumenti in vigore	P.d.F. del 1976/09/21
-----------------------------------	-----------------------

STUN - Sintesi normativa zona	consolidamento e restauro conservativo
--------------------------------------	--

STUA - Vincoli altre amministrazioni	P.T.P.A.A.V. n.6
---	------------------

DO - FONTI E DOCUMENTI DI RIFERIMENTO**FTA - DOCUMENTAZIONE FOTOGRAFICA**

FTAX - Genere	documentazione allegata
----------------------	-------------------------

FTAP - Tipo	fotografia b/n
--------------------	----------------

FTAA - Autore	Di Cresce D.
----------------------	--------------

FTAD - Data	1993/00/00
--------------------	------------

FTAE - Ente proprietario	SBAP Molise
---------------------------------	-------------

FTAC - Collocazione	CCXXXIV-1-16 (inv. 79826)
----------------------------	---------------------------

FTAN - Codice identificativo	SBAAAASCB79826
-------------------------------------	----------------

FTAT - Note	veduta parziale
--------------------	-----------------

FTAF - Formato	18x24 13x18
-----------------------	-------------

DRA - DOCUMENTAZIONE GRAFICA

DRAX - Genere	documentazione allegata
----------------------	-------------------------

DRAT - Tipo	planimetria catastale
--------------------	-----------------------

DRAO - Note	stralcio catastale fg 9 p.lla 99
--------------------	----------------------------------

DRAS - Scala	1:1000
---------------------	--------

DRAE - Ente proprietario	Agenzia del Territorio – Ufficio di Campobasso
---------------------------------	--

DRAN - Codice identificativo	SestoCampanoSC18840
-------------------------------------	---------------------

DRAA - Autore	Agenzia del Territorio – Ufficio di Campobasso
----------------------	--

DRAD - Data	1981/00/00
--------------------	------------

BIB - BIBLIOGRAFIA

BIBX - Genere	bibliografia di corredo
----------------------	-------------------------

BIBA - Autore	Masciotta Giambattista
----------------------	------------------------

BIBD - Anno di edizione	1988
BIBH - Sigla per citazione	S1720003
BIBN - V., pp., nn.	III, 397-401
AD - ACCESSO AI DATI	
ADS - SPECIFICHE DI ACCESSO AI DATI	
ADSP - Profilo di accesso	1
ADSM - Motivazione	scheda contenente dati liberamente accessibili
CM - COMPILAZIONE	
CMP - COMPILAZIONE	
CMPD - Data	1993
CMPN - Nome	Di Cresce D.
FUR - Funzionario responsabile	Melloni Lavinia
RVM - TRASCRIZIONE PER INFORMATIZZAZIONE	
RVMD - Data	2012
RVMN - Nome	Di Brino Cinzia
AGG - AGGIORNAMENTO - REVISIONE	
AGGD - Data	2018
AGGN - Nome	Salvatorelli Valentina
AGGE - Ente	SABAP Molise
AGGF - Funzionario responsabile	Benvenuto Cinthia