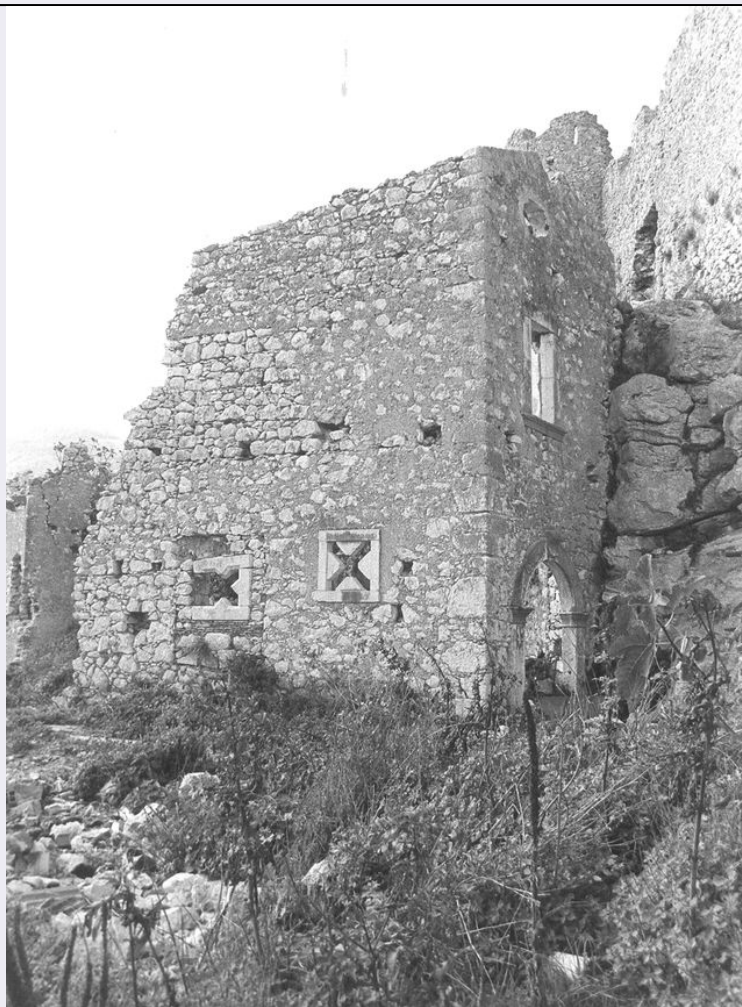


SCHEDA



CD - CODICI

TSK - Tipo scheda A

LIR - Livello ricerca I

NCT - CODICE UNIVOCO

NCTR - Codice regione 14

NCTN - Numero catalogo generale 00018841

ESC - Ente schedatore S172

ECP - Ente competente S172

RV - RELAZIONI

RSE - RELAZIONI DIRETTE

RSER - Tipo relazione bene composto

RSET - Tipo scheda A

RSEC - Codice bene 1400018837

RSE - RELAZIONI DIRETTE

RSER - Tipo relazione bene composto

RSET - Tipo scheda A

RSEC - Codice bene 1400018838

OG - OGGETTO

OGT - OGGETTO

OGTD - Definizione tipologica	casa
OGTQ - Qualificazione	rustica, monofamiliare
OGTN - Denominazione	Casa Di Domenico

LC - LOCALIZZAZIONE GEOGRAFICO-AMMINISTRATIVA

PVC - LOCALIZZAZIONE GEOGRAFICO-AMMINISTRATIVA

PVCS - Stato	ITALIA
PVCR - Regione	Molise
PVCP - Provincia	IS
PVCC - Comune	Sesto Campano
PVCL - Località	ROCCAPIPIROZZI
PVCI - Indirizzo	Via Storta
PVCA	Via San Rocco

CST - CENTRO STORICO

CSTN - Numero d'ordine	002
CSTD - Denominazione	Roccapipirozzi
CSTA	frazione

ZUR - ZONA URBANA

ZURN - Numero	01
ZURD - Denominazione	zona centrale

SET - SETTORE

SETT - Tipo	SU
SETN - Numero	001
SETP - Numero nel settore	005

CS - LOCALIZZAZIONE CATASTALE

CTL - Tipo di localizzazione localizzazione fisica

CTS - LOCALIZZAZIONE CATASTALE

CTSC - Comune	Sesto Campano
CTSF - Foglio/Data	009/ 1981
CTSN - Particelle	098
CTSE - Particelle ed altri elementi di confine	part. 93, 99

GP - GEOREFERENZIAZIONE TRAMITE PUNTO

GPI - Identificativo punto 2

GPL - Tipo di localizzazione localizzazione fisica

GPD - DESCRIZIONE DEL PUNTO

GPDP - PUNTO

GPDPX - Coordinata X	14.03300228
GPDPY - Coordinata Y	41.43668673
GPM - Metodo di georeferenziazione	punto approssimato
GPT - Tecnica di georeferenziazione	rilievo da cartografia con sopralluogo

GPP - Proiezione e Sistema di riferimento	WGS84
GPB - BASE DI RIFERIMENTO	
GPBB - Descrizione sintetica	ICCD1002863_0
GPBT - Data	5-6-2018
GPBO - Note	(4048312) -CTR 10.000- (http://servizi.geo.regione.molise.it/arcgis/services/CTR_10000/mapserver/wmserver?) -0

AU - DEFINIZIONE CULTURALE

ATB - AMBITO CULTURALE

ATBR - Riferimento all'intervento	costruzione/ ristrutturazione
ATBD - Denominazione	maestranze settecentesche
ATBM - Fonte dell'attribuzione	analisi stilistica
ATBM - Fonte dell'attribuzione	iscrizione

RE - NOTIZIE STORICHE

REN - NOTIZIA

REN - Riferimento	intero bene
RENS - Notizia sintetica	costruzione
RENF - Fonte	data
RENF - Fonte	iscrizione

REL - CRONOLOGIA, ESTREMO REMOTO

RELS - Secolo	XVIII
RELF - Frazione di secolo	seconda metà
RELI - Data	1760
RELX - Validità	post

REV - CRONOLOGIA, ESTREMO RECENTE

REVS - Secolo	XVIII
REVF - Frazione di secolo	fine
REVI - Data	1793
REVX - Validità	ante

PN - PIANTA

PNR - Riferimento alla parte	intero bene
-------------------------------------	-------------

PNT - PIANTA

PNTQ - Riferimento piano o quota	piano tipo
PNTS - Schema	articolato
PNTF - Forma	irregolare

FN - FONDAZIONI

FNS - STRUTTURE

FNSU - Ubicazione	intero bene
FNSC - Tecnica costruttiva	non accertabile

SV - STRUTTURE VERTICALI

SVC - TECNICA COSTRUTTIVA

SVCU - Ubicazione	intero bene
SVCT - Tipo di struttura	parete
SVCC - Genere	in muratura
SVCQ - Qualificazione del genere	a corsi irregolari
SVCM - Materiali	pietra calcarea

LI - ISCRIZIONI, LAPIDI, STEMMI**LSI - ISCRIZIONI, LAPIDI, STEMMI**

LSIU - Ubicazione	portale
LSIG - Genere	iscrizione
LSIT - Tipo	documentaria
LSII - Trascrizione testo	1760-1793
LSIC - Tecnica	incisa/o
LSIM - Materiali	pietra

CO - CONSERVAZIONE**STC - STATO DI CONSERVAZIONE**

STCR - Riferimento alla parte	intero bene
STCC - Stato di conservazione	rudere

US - UTILIZZAZIONI**USA - USO ATTUALE**

USAR - Riferimento alla parte	intero bene
USAD - Uso	in disuso

USO - USO STORICO

USOR - Riferimento alla parte	intero bene
USOC - Riferimento cronologico	destinazione originaria sec. XVIII
USOD - Uso	abitazione

TU - CONDIZIONE GIURIDICA E VINCOLI**CDG - CONDIZIONE GIURIDICA**

CDGG - Indicazione generica	proprietà privata
------------------------------------	-------------------

STU - STRUMENTI URBANISTICI

STUT - Strumenti in vigore	P.d.F. del 1976/09/21
STUN - Sintesi normativa zona	consolidamento e restauro conservativo
STUA - Vincoli altre amministrazioni	P.T.P.A.A.V. n.6

DO - FONTI E DOCUMENTI DI RIFERIMENTO**FTA - DOCUMENTAZIONE FOTOGRAFICA**

FTAX - Genere	documentazione allegata
----------------------	-------------------------

FTAP - Tipo	fotografia b/n
FTAA - Autore	Di Cresce D.
FTAD - Data	1993/00/00
FTAE - Ente proprietario	SBAP Molise
FTAC - Collocazione	CCXXXIV-1-15 (inv. 79825)
FTAN - Codice identificativo	SBAAAASCB79825
FTAT - Note	veduta d'insieme
FTAF - Formato	18x24 13x18
DRA - DOCUMENTAZIONE GRAFICA	
DRAX - Genere	documentazione allegata
DRAT - Tipo	planimetria catastale
DRAO - Note	stralcio catastale fg 9 p.lla 98
DRAS - Scala	1:1000
DRAE - Ente proprietario	Agenzia del Territorio – Ufficio di Isernia
DRAN - Codice identificativo	SestoCampanoSC18841
DRAA - Autore	Agenzia del Territorio – Ufficio di Isernia
DRAD - Data	1981/00/00
BIB - BIBLIOGRAFIA	
BIBX - Genere	bibliografia di corredo
BIBA - Autore	Masciotta Giambattista
BIBD - Anno di edizione	1988
BIBH - Sigla per citazione	S1720003
BIBN - V., pp., nn.	III, 397-401
AD - ACCESSO AI DATI	
ADS - SPECIFICHE DI ACCESSO AI DATI	
ADSP - Profilo di accesso	1
ADSM - Motivazione	scheda contenente dati liberamente accessibili
CM - COMPILAZIONE	
CMP - COMPILAZIONE	
CMPD - Data	1993
CMPN - Nome	Di Cresce D.
FUR - Funzionario responsabile	Melloni Lavinia
RVM - TRASCRIZIONE PER INFORMATIZZAZIONE	
RVMD - Data	2012
RVMN - Nome	Di Brino Cinzia
AGG - AGGIORNAMENTO - REVISIONE	
AGGD - Data	2018
AGGN - Nome	Salvatorelli Valentina
AGGE - Ente	SABAP Molise
AGGF - Funzionario responsabile	Benvenuto Cinthia

