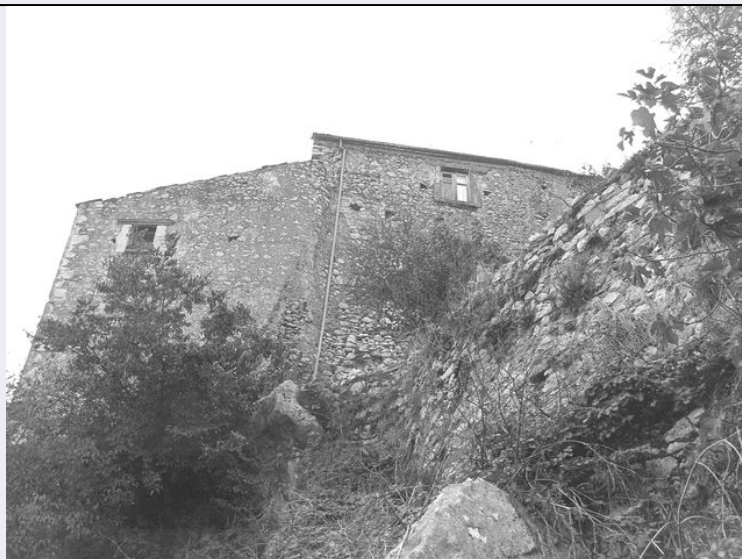


SCHEDA



CD - CODICI

TSK - Tipo scheda	A
LIR - Livello ricerca	I
NCT - CODICE UNIVOCO	
NCTR - Codice regione	14
NCTN - Numero catalogo generale	00018821
ESC - Ente schedatore	S172
ECP - Ente competente	S172

OG - OGGETTO

OGT - OGGETTO

OGTD - Definizione tipologica	casa
OGTQ - Qualificazione	a blocco, plurifamiliare
OGTN - Denominazione	Casa Chiuso-Ricci- Venditti

LC - LOCALIZZAZIONE GEOGRAFICO-AMMINISTRATIVA

PVC - LOCALIZZAZIONE GEOGRAFICO-AMMINISTRATIVA

PVCS - Stato	ITALIA
PVCR - Regione	Molise
PVCP - Provincia	IS
PVCC - Comune	Sesto Campano
PVCL - Località	SESTO CAMPANO
PVCI - Indirizzo	Vicolo Via Ausonia
PVCA	Via Normanni 16, 18, 19, 25

CST - CENTRO STORICO

CSTN - Numero d'ordine	001
CSTD - Denominazione	Sesto Campano
CSTA	capoluogo municipale

ZUR - ZONA URBANA

ZURN - Numero	01
ZURD - Denominazione	zona centrale
SET - SETTORE	
SETT - Tipo	SU
SETN - Numero	008
SETP - Numero nel settore	001
CS - LOCALIZZAZIONE CATASTALE	
CTL - Tipo di localizzazione	localizzazione fisica
CTS - LOCALIZZAZIONE CATASTALE	
CTSC - Comune	Sesto Campano
CTSF - Foglio/Data	031/ 1981
CTSN - Particelle	240
CTSN - Particelle	238
CTSE - Particelle ed altri elementi di confine	part. 234
GP - GEOREFERENZIAZIONE TRAMITE PUNTO	
GPI - Identificativo punto	2
GPL - Tipo di localizzazione	localizzazione fisica
GPD - DESCRIZIONE DEL PUNTO	
GPDP - PUNTO	
GPDPX - Coordinata X	14.079638604
GPDPY - Coordinata Y	41.420203639
GPM - Metodo di georeferenziazione	punto approssimato
GPT - Tecnica di georeferenziazione	rilievo da cartografia con sopralluogo
GPP - Proiezione e Sistema di riferimento	WGS84
GPB - BASE DI RIFERIMENTO	
GPBB - Descrizione sintetica	ICCD1002863_0
GPBT - Data	31-5-2018
GPBO - Note	(4049247) -CTR 10.000- (http://servizi.geo.regione.molise.it/arcgis/services/CTR_10000/mapserver/wmserver?) -0
AU - DEFINIZIONE CULTURALE	
ATB - AMBITO CULTURALE	
ATBR - Riferimento all'intervento	costruzione
ATBD - Denominazione	maestranze tardomedioevali
ATBM - Fonte dell'attribuzione	analisi stilistica
ATBM - Fonte dell'attribuzione	analisi storica
RE - NOTIZIE STORICHE	
REN - NOTIZIA	

REN R - Riferimento	intero bene
RENS - Notizia sintetica	costruzione
RENF - Fonte	analisi stilistica
RENF - Fonte	analisi storico-urbanistica
REL - CRONOLOGIA, ESTREMO REMOTO	
RELS - Secolo	XV
RELF - Frazione di secolo	inizio
RELW - Validità	post
REV - CRONOLOGIA, ESTREMO RECENTE	
REVS - Secolo	XVI
REVF - Frazione di secolo	inizio
RE VW - Validità	ante
SI - SPAZI	
SII - SUDDIVISIONE INTERNA	
SIIR - Riferimento	intero bene
SIIO - Tipo di suddivisione orizzontale	livelli continui
SIIN - Numero di piani	3
SIIP - Tipo di piani	p.seminterrato, p.t, p.1
IS - IMPIANTO STRUTTURALE	
IST - Configurazione strutturale primaria	Nell'immobile quattro unità abitative.
PN - PIANTA	
PNR - Riferimento alla parte	intero bene
PNT - PIANTA	
PNTQ - Riferimento piano o quota	piano tipo
PNTS - Schema	longitudinale
PNTF - Forma	rettangolare
FN - FONDAZIONI	
FNS - STRUTTURE	
FNSU - Ubicazione	intero bene
FNSC - Tecnica costruttiva	non accertabile
SV - STRUTTURE VERTICALI	
SVC - TECNICA COSTRUTTIVA	
SVCU - Ubicazione	intero bene
SVCT - Tipo di struttura	parete
SVCC - Genere	in muratura
SVCQ - Qualificazione del genere	a corsi irregolari
SVCM - Materiali	pietra calcarea
SO - STRUTTURE DI ORIZZONTAMENTO	
SOU - Ubicazione	intero bene

CP - COPERTURE

CPU - Ubicazione	intero bene
------------------	-------------

CPF - CONFIGURAZIONE ESTERNA

CPFG - Genere	a tetto
---------------	---------

CPFF - Forma	a n falde
--------------	-----------

CPM - MANTO DI COPERTURA

CPMR - Riferimento	intera copertura
--------------------	------------------

CPMT - Tipo	tegole
-------------	--------

CPMQ - Qualificazione del tipo	coppi
--------------------------------	-------

CPMM - Materiali	laterizio
------------------	-----------

CO - CONSERVAZIONE**STC - STATO DI CONSERVAZIONE**

STCR - Riferimento alla parte	intero bene
-------------------------------	-------------

STCC - Stato di conservazione	mediocre
-------------------------------	----------

US - UTILIZZAZIONI**USA - USO ATTUALE**

USAR - Riferimento alla parte	intero bene
-------------------------------	-------------

USAD - Uso	abitazione
------------	------------

USO - USO STORICO

USOR - Riferimento alla parte	intero bene
-------------------------------	-------------

USOC - Riferimento cronologico	destinazione originaria sec. XV
--------------------------------	---------------------------------

USOD - Uso	abitazione
------------	------------

TU - CONDIZIONE GIURIDICA E VINCOLI**CDG - CONDIZIONE GIURIDICA**

CDGG - Indicazione generica	proprietà privata
-----------------------------	-------------------

STU - STRUMENTI URBANISTICI

STUT - Strumenti in vigore	P.d.F. del 1976/09/21
----------------------------	-----------------------

STUN - Sintesi normativa zona	consolidamento e restauro conservativo
-------------------------------	--

STUA - Vincoli altre amministrazioni	P.T.P.A.A.V. n.6
--------------------------------------	------------------

DO - FONTI E DOCUMENTI DI RIFERIMENTO**FTA - DOCUMENTAZIONE FOTOGRAFICA**

FTAX - Genere	documentazione allegata
---------------	-------------------------

FTAP - Tipo	fotografia b/n
-------------	----------------

FTAA - Autore	Di Cresce D.
---------------	--------------

FTAD - Data	1993/00/00
-------------	------------

FTAE - Ente proprietario	SBAP Molise
--------------------------	-------------

FTAC - Collocazione	CCXXXIV-3-16 (inv. 79878)
FTAN - Codice identificativo	SBAAAASCB79878
FTAT - Note	veduta dall'esterno della cinta muraria
FTAF - Formato	18x24 13x18
DRA - DOCUMENTAZIONE GRAFICA	
DRAX - Genere	documentazione allegata
DRAT - Tipo	planimetria catastale
DRAO - Note	stralcio catastale fg 31 p.lla 238,240
DRAS - Scala	1:1000
DRAE - Ente proprietario	Agenzia del Territorio – Ufficio di Isernia
DRAN - Codice identificativo	SestoCampanoSC18821
DRAA - Autore	Agenzia del Territorio – Ufficio di Isernia
DRAD - Data	1981/00/00
BIB - BIBLIOGRAFIA	
BIBX - Genere	bibliografia di corredo
BIBA - Autore	Masciotta Giambattista
BIBD - Anno di edizione	1988
BIBH - Sigla per citazione	S1720003
BIBN - V., pp., nn.	III, 397-401
AD - ACCESSO AI DATI	
ADS - SPECIFICHE DI ACCESSO AI DATI	
ADSP - Profilo di accesso	1
ADSM - Motivazione	scheda contenente dati liberamente accessibili
CM - COMPILAZIONE	
CMP - COMPILAZIONE	
CMPD - Data	1993
CMPN - Nome	Di Cresce D.
FUR - Funzionario responsabile	Melloni Lavinia
RVM - TRASCRIZIONE PER INFORMATIZZAZIONE	
RVMD - Data	2012
RVMN - Nome	Di Brino Cinzia
AGG - AGGIORNAMENTO - REVISIONE	
AGGD - Data	2018
AGGN - Nome	Salvatorelli Valentina
AGGE - Ente	SABAP Molise
AGGF - Funzionario responsabile	Benvenuto Cinthia