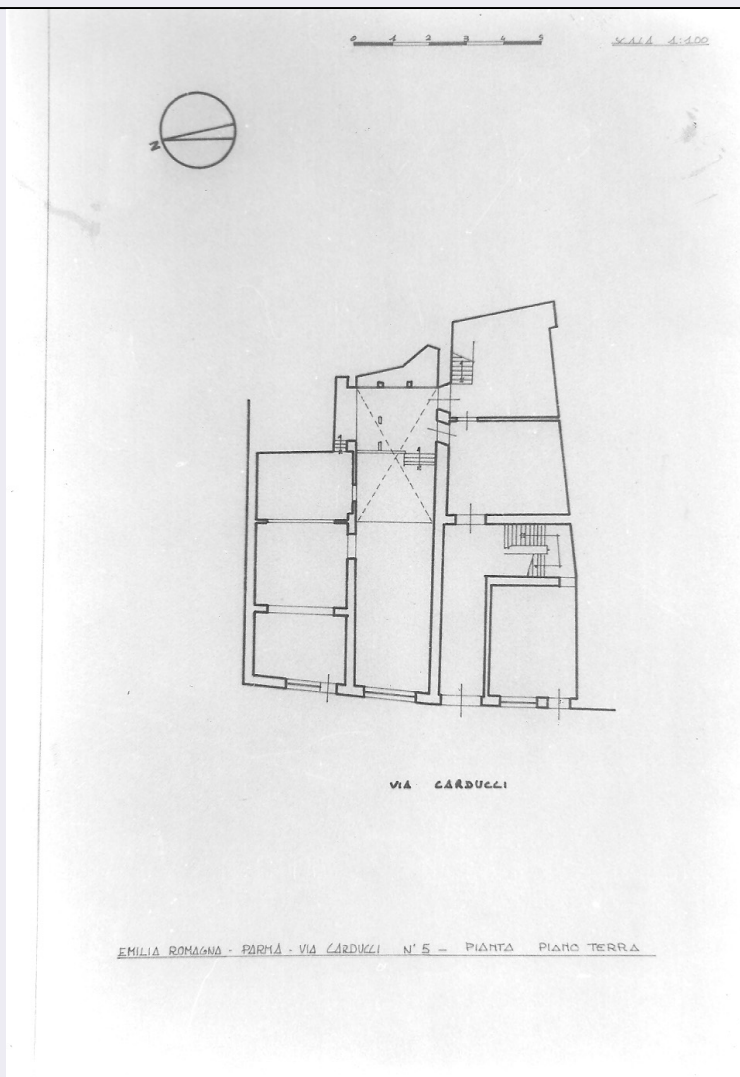


# SCHEDA



## CD - CODICI

TSK - Tipo scheda	A
LIR - Livello ricerca	C
<b>NCT - CODICE UNIVOCO</b>	
NCTR - Codice regione	08
NCTN - Numero catalogo generale	00125740
ESC - Ente schedatore	S142
ECP - Ente competente	S142

## OG - OGGETTO

### OGT - OGGETTO

OGTD - Definizione tipologica	edificio residenziale
-------------------------------	-----------------------

## LC - LOCALIZZAZIONE GEOGRAFICO-AMMINISTRATIVA

### PVC - LOCALIZZAZIONE GEOGRAFICO-AMMINISTRATIVA

PVCS - Stato	ITALIA
PVCR - Regione	Emilia Romagna
PVCP - Provincia	PR

<b>PVCC - Comune</b>	Parma
<b>PVCI - Indirizzo</b>	Via Giosuè Carducci 5
<b>CS - LOCALIZZAZIONE CATASTALE</b>	
<b>CTL - Tipo di localizzazione</b>	localizzazione fisica
<b>CTS - LOCALIZZAZIONE CATASTALE</b>	
<b>CTSC - Comune</b>	Parma
<b>CTSF - Foglio/Data</b>	28/1980
<b>AU - DEFINIZIONE CULTURALE</b>	
<b>ATB - AMBITO CULTURALE</b>	
<b>ATBR - Riferimento all'intervento</b>	progetto
<b>ATBD - Denominazione</b>	architettura parmense settecentesca
<b>ATBM - Fonte dell'attribuzione</b>	bibliografia
<b>RE - NOTIZIE STORICHE</b>	
<b>REN - NOTIZIA</b>	
<b>REN R - Riferimento</b>	intero bene
<b>RENS - Notizia sintetica</b>	costruzione
<b>REL - CRONOLOGIA, ESTREMO REMOTO</b>	
<b>RELS - Secolo</b>	sec. XVIII
<b>RELI - Data</b>	1767
<b>RELX - Validita'</b>	ante
<b>REV - CRONOLOGIA, ESTREMO RECENTE</b>	
<b>REVS - Secolo</b>	sec. XVIII
<b>REVI - Data</b>	1767
<b>REVX - Validita'</b>	ante
<b>RE - NOTIZIE STORICHE</b>	
<b>REN - NOTIZIA</b>	
<b>REN R - Riferimento</b>	intero bene
<b>RENS - Notizia sintetica</b>	ristrutturazione
<b>REL - CRONOLOGIA, ESTREMO REMOTO</b>	
<b>RELS - Secolo</b>	sec. XIX
<b>REV - CRONOLOGIA, ESTREMO RECENTE</b>	
<b>REVS - Secolo</b>	sec. XIX
<b>REVV - Validita'</b>	post
<b>PN - PIANTA</b>	
<b>PNR - Riferimento alla parte</b>	intero bene
<b>PNT - PIANTA</b>	
<b>PNTS - Schema</b>	a corte
<b>PNTF - Forma</b>	rettangolare
<b>SV - STRUTTURE VERTICALI</b>	
<b>SVC - TECNICA COSTRUTTIVA</b>	
<b>SVCU - Ubicazione</b>	intero bene

<b>SVCT - Tipo di struttura</b>	parete
<b>SVCC - Genere</b>	in muratura
<b>SVCM - Materiali</b>	laterizio
<b>SVCM - Materiali</b>	intonaco

## SO - STRUTTURE DI ORIZZONTAMENTO

<b>SOF - TIPO</b>	
<b>SOFG - Genere</b>	soffitto
<b>SOE - STRUTTURA</b>	
<b>SOES - Specificazioni tecniche</b>	con orditura semplice

## CP - COPERTURE

<b>CPU - Ubicazione</b>	intero bene
<b>CPF - CONFIGURAZIONE ESTERNA</b>	
<b>CPFG - Genere</b>	a tetto
<b>CPC - STRUTTURA E TECNICA</b>	
<b>CPCT - Struttura primaria</b>	travatura su muri
<b>CPM - MANTO DI COPERTURA</b>	
<b>CPMR - Riferimento</b>	intera copertura
<b>CPMT - Tipo</b>	tegole
<b>CPMQ - Qualificazione del tipo</b>	coppi
<b>CPMM - Materiali</b>	laterizio

## SC - SCALE

<b>SCL - SCALE</b>	
<b>SCLU - Ubicazione</b>	interna
<b>SCLG - Genere</b>	scala
<b>SCLF - Forma planimetrica</b>	a due rampe

## DE - ELEMENTI DECORATIVI

<b>DEC - ELEMENTI DECORATIVI</b>	
<b>DECU - Ubicazione</b>	prospetto principale
<b>DECL - Collocazione</b>	esterna
<b>DECT - Tipo</b>	balconata
<b>DECM - Materiali</b>	pietra

<b>DEC - ELEMENTI DECORATIVI</b>	
<b>DECU - Ubicazione</b>	prospetto principale
<b>DECL - Collocazione</b>	esterna
<b>DECT - Tipo</b>	finestra

<b>DEC - ELEMENTI DECORATIVI</b>	
<b>DECU - Ubicazione</b>	prospetto principale
<b>DECL - Collocazione</b>	esterna
<b>DECT - Tipo</b>	cornicione
<b>DECM - Materiali</b>	cotto

<b>DEC - ELEMENTI DECORATIVI</b>	
----------------------------------	--

<b>DECL - Collocazione</b>	interna
<b>DECT - Tipo</b>	dipinto
<b>US - UTILIZZAZIONI</b>	
<b>USA - USO ATTUALE</b>	
<b>USAR - Riferimento alla parte</b>	intero bene
<b>USAD - Uso</b>	abitazione
<b>USA - USO ATTUALE</b>	
<b>USAD - Uso</b>	negozio
<b>USO - USO STORICO</b>	
<b>USOR - Riferimento alla parte</b>	intero bene
<b>USOD - Uso</b>	abitazione
<b>TU - CONDIZIONE GIURIDICA E VINCOLI</b>	
<b>CDG - CONDIZIONE GIURIDICA</b>	
<b>CDGG - Indicazione generica</b>	proprietà privata
<b>DO - FONTI E DOCUMENTI DI RIFERIMENTO</b>	
<b>FTA - DOCUMENTAZIONE FOTOGRAFICA</b>	
<b>FTAX - Genere</b>	documentazione allegata
<b>FTAP - Tipo</b>	fotografia b/n
<b>FTAE - Ente proprietario</b>	SBAP PR
<b>FTAN - Codice identificativo</b>	00125740_F.1
<b>FTA - DOCUMENTAZIONE FOTOGRAFICA</b>	
<b>FTAX - Genere</b>	documentazione allegata
<b>FTAP - Tipo</b>	fotografia b/n
<b>FTAE - Ente proprietario</b>	SBAP PR
<b>FTA - DOCUMENTAZIONE FOTOGRAFICA</b>	
<b>FTAX - Genere</b>	documentazione allegata
<b>FTAP - Tipo</b>	fotografia b/n
<b>FTAE - Ente proprietario</b>	SBAP PR
<b>FTA - DOCUMENTAZIONE FOTOGRAFICA</b>	
<b>FTAX - Genere</b>	documentazione allegata
<b>FTAP - Tipo</b>	fotografia b/n
<b>FTAE - Ente proprietario</b>	SBAP PR
<b>FNT - FONTI E DOCUMENTI</b>	
<b>FNTP - Tipo</b>	estratto di mappa catastale
<b>FNTD - Data</b>	1996
<b>FNT - FONTI E DOCUMENTI</b>	
<b>FNTP - Tipo</b>	scheda storica
<b>FNTD - Data</b>	NR
<b>AD - ACCESSO AI DATI</b>	
<b>ADS - SPECIFICHE DI ACCESSO AI DATI</b>	

<b>ADSP - Profilo di accesso</b>	2
<b>ADSM - Motivazione</b>	scheda contenente dati personali
<b>CM - COMPILAZIONE</b>	
<b>CMP - COMPILAZIONE</b>	
<b>CMPD - Data</b>	NR
<b>CMPN - Nome</b>	NR
<b>FUR - Funzionario responsabile</b>	NR
<b>RVM - TRASCRIZIONE PER INFORMATIZZAZIONE</b>	
<b>RVMD - Data</b>	2012
<b>RVMN - Nome</b>	Albonico C.
<b>AN - ANNOTAZIONI</b>	