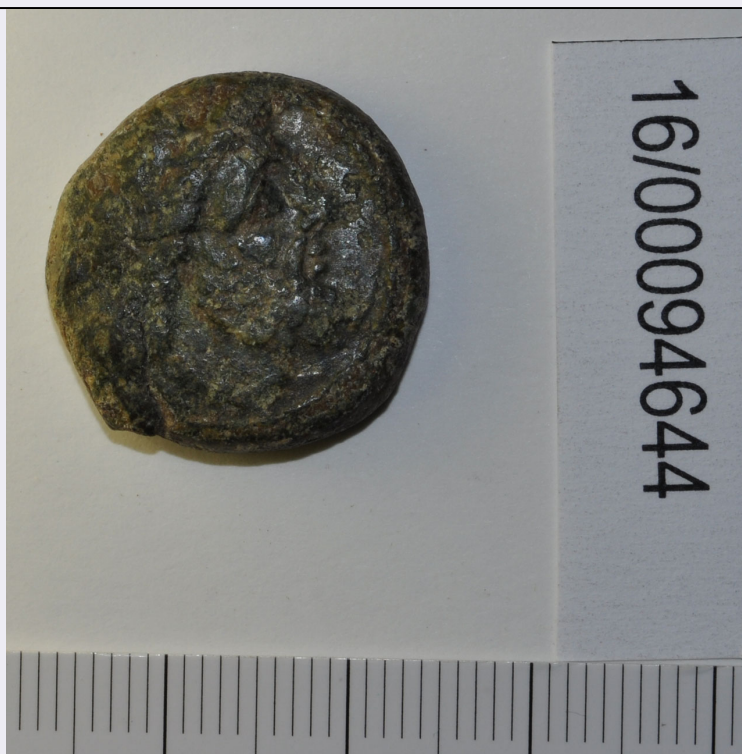


SCHEDA



CD - CODICI

TSK - Tipo Scheda	NU
LIR - Livello ricerca	C
NCT - CODICE UNIVOCO	
NCTR - Codice regione	16
NCTN - Numero catalogo generale	00094644
ESC - Ente schedatore	S63
ECP - Ente competente	S63

OG - OGGETTO

OGT - OGGETTO

OGTD - Definizione	moneta
OGTT - Classificazione tipologica	Riccio, III classe, 3
OGTL - Legenda tipo	LOVCERI
OGTO - Nominale	quadrante
OGTR - Serie	Romana repubblicana
OGR - Disponibilità	reale

LC - LOCALIZZAZIONE GEOGRAFICO AMMINISTRATIVA

PVC - LOCALIZZAZIONE GEOGRAFICO AMMINISTRATIVA ATTUALE

PVCS - Stato	ITALIA
PVCR - Regione	Puglia
PVCP - Provincia	FG
PVCC - Comune	Lucera
PVCL - Località	LUCERA

LDC - COLLOCAZIONE SPECIFICA

LDCN - Denominazione attuale	Museo Civico "G. Fiorelli"
LDCU - Indirizzo	via De Nicastro, 74

DT - CRONOLOGIA**DTZ - CRONOLOGIA GENERICA**

DTZG - Fascia cronologica di riferimento	Eta' romana repubblicana
DTM - Motivazione cronologia	analisi storica

MT - DATI TECNICI

MTC - Materia e tecnica	bronzo/ battitura
--------------------------------	-------------------

MIS - MISURE

MISU - Unità	cm
MISD - Diametro	2,208
MISG - Peso	10,24
MTA - Andamento conii	7

DA - DATI ANALITICI**DES - DESCRIZIONE**

DESA - Dritto	Testa di Nettuno barbata a d.
DESL - Legenda dritto	a s. tre globetti
DESM - Rovescio	Delfino guizzante a d., in alto tridente
DESG - Legenda rovescio	in basso LOVCERI
DESR - Lingua rovescio	latino
ZEC - Zecca	Lucera

CO - CONSERVAZIONE**STC - STATO DI CONSERVAZIONE**

STCC - Stato di conservazione	intero
--------------------------------------	--------

TU - CONDIZIONE GIURIDICA E VINCOLI**CDG - CONDIZIONE GIURIDICA**

CDGG - Indicazione generica	proprietà Ente pubblico territoriale
------------------------------------	--------------------------------------

DO - FONTI E DOCUMENTI DI RIFERIMENTO**FTA - DOCUMENTAZIONE FOTOGRAFICA**

FTAX - Genere	documentazione allegata
FTAP - Tipo	fotografia digitale
FTAA - Autore	Tomaiuolo, Elisabetta
FTAD - Data	2012
FTAN - Codice identificativo	LuD94644

FTA - DOCUMENTAZIONE FOTOGRAFICA

FTAX - Genere	documentazione allegata
FTAP - Tipo	fotografia digitale
FTAA - Autore	Tomaiuolo, Elisabetta

FTAD - Data	2012
FTAN - Codice identificativo	LuR94644
BIB - BIBLIOGRAFIA	
BIBX - Genere	bibliografia specifica
BIBA - Autore	Riccio, Gennaro
BIBD - Anno di edizione	1846
BIBH - Sigla per citazione	Riccio
AD - ACCESSO AI DATI	
ADS - SPECIFICHE DI ACCESSO AI DATI	
ADSP - Profilo di accesso	1
ADSM - Motivazione	scheda contenente dati liberamente accessibili
CM - COMPILAZIONE	
CMP - COMPILAZIONE	
CMPD - Data	2012
CMPN - Nome	Tomaiuolo, Elisabetta
FUR - Funzionario responsabile	Muntoni, Italo