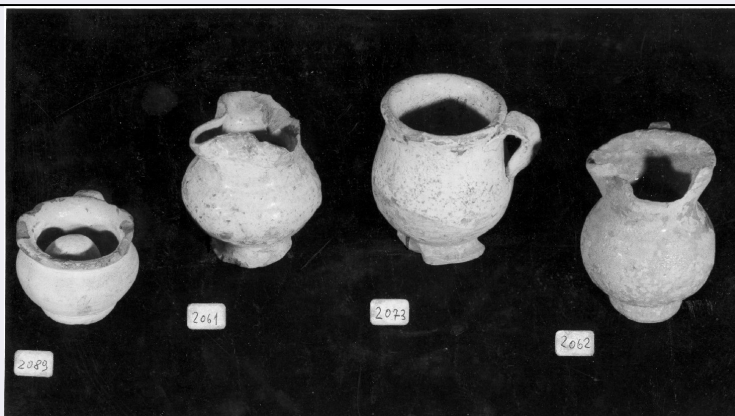


SCHEDA



CD - CODICI

TSK - Tipo scheda BNP

LIR - Livello ricerca C

NCT - CODICE UNIVOCO

NCTR - Codice regione 20

NCTN - Numero catalogo generale 00103695

ESC - Ente schedatore S58

ECP - Ente competente S58

OG - OGGETTO

OGT - OGGETTO

OGTD - Definizione fossile

OGTT - Definizione specifica mandibola

OGTV - Identificazione esemplare

QNT - QUANTITA'

QNTN - Numero 1

SP - SISTEMATICA - PALEONTOLOGIA

SPS - SISTEMATICA

SPSP - Regno Animalia

SPSH - Phylum/ Divisione Chordata

SPSB - Classe Mammalia

SPSO - Ordine Artiodactyla

SPSF - Famiglia Cervidae

SPSR - Genere Praemegaceros

SPSS - Specie Cazioti

SPSD - Autore e anno specie Depéret, 1897

SPM - TIPO

SPMT - Materiale tipico no

SPMP - Tipologia tipo

SPMD - Denominazione mandibola

DA - DATI ANALITICI

DES - DESCRIZIONE	
DESO - Descrizione oggetto	Mandibola: forma compatta e un po' pesante, raccorciata in senso antero-posteriore, con alto e spesso corpo mandibolare; ramo verticale notevolmente sviluppato in altezza e larghezza, diastema breve, proiettato anteriormente verso l'alto; limbo alveolare allargato e arcuato. Ottimo stato di fossilizzazione; presenti tutti i denti
DAF - Figurato	no
LC - LOCALIZZAZIONE GEOGRAFICO-AMMINISTRATIVA	
PVC - LOCALIZZAZIONE GEOGRAFICO-AMMINISTRATIVA ATTUALE	
PVCS - Stato	ITALIA
PVCR - Regione	Sardegna
PVCP - Provincia	SS
PVCC - Comune	Sassari
LDC - COLLOCAZIONE SPECIFICA	
LDCT - Tipologia	museo
LDCN - Denominazione attuale	Museo Archeologico Nazionale G.A. Sanna
LR - DATI DI RACCOLTA	
LRT - Tipo di localizzazione	località di raccolta - dati aggiornati
LA - ALTRE LOCALIZZAZIONI GEOGRAFICO-AMMINISTRATIVE	
TCL - Tipo di localizzazione	luogo di reperimento
PRV - LOCALIZZAZIONE GEOGRAFICO-AMMINISTRATIVA	
PRVS - Stato	ITALIA
PRVR - Regione	Sardegna
PRVP - Provincia	NU
PRVC - Comune	Oliena
PRL - Altro toponimo	grotta Corbeddu
PRD - DATA	
PRDI - Data ingresso	1983
UB - DATI PATRIMONIALI E COLLEZIONI	
INV - INVENTARIO	
INVD - Data	2011
INVN - Numero	69132
STI - STIMA	
RE - MODALITA' DI REPERIMENTO	
DSC - DATI DI SCAVO	
SCAN - Denominazione dello scavo	Oliena – grotta Corbeddu
DSCA - Responsabile scientifico	M. A. Fadda
DSCT - Motivo	ricerca scientifica
DSCM - Metodo	scavo stratigrafico
DSCD - Data	1983
DSCI - Numero inventario di scavo	CB83-1411

DSCZ - Bibliografia specifica	P.Y. Sondaar, Oliena, Nuoro, Grotta Corbeddu:giacimento del Paleolitico Superiore, in Bollettino Archeologia, n. 4, 1990, pp. 106-107
DSCZ - Bibliografia specifica	G.K. Hofmeijer, F. Martini, M. Sanges, P.Y. Sondaar, A. Ulzega, La fine del Pleistocene nella Grotta Corbeddu in Sardegna, in RSP, XLI, 1-2, 1987-1988, pp. 29-64
ET - ETA' GEOLOGICA	
ETG - GEOCRONOLOGIA (CRONOSTRATIGRAFIA)	
ETGR - Era (Eratema)	Cenozoico
ETGP - Periodo (Sistema)	Neocene
ETGO - Epoca (Serie)	Pleistocene
ETGT - Età (Piano)	Pleistocene superiore
ETA - ALTRE INFORMAZIONI	
ETAP - Tipo di giacimento/deposito	Giacimento carsico
MT - DATI TECNICI	
MTC - Materia e tecnica	osso
MIS - MISURE	
MISU - Unità	cm
MISL - Larghezza	12
MISN - Lunghezza	20
CO - CONSERVAZIONE	
STC - STATO DI CONSERVAZIONE	
STCP - Riferimento alla parte	mandibola
STCD - Data	2011
STCC - Stato di conservazione	buono
TU - CONDIZIONE GIURIDICA E VINCOLI	
ACQ - ACQUISIZIONE	
ACQT - Tipo acquisizione	scavo
CDG - CONDIZIONE GIURIDICA	
CDGG - Indicazione generica	proprietà Stato
DO - FONTI E DOCUMENTI DI RIFERIMENTO	
FTA - DOCUMENTAZIONE FOTOGRAFICA	
FTAX - Genere	documentazione allegata
FTAP - Tipo	fotografia digitale
FTAN - Codice identificativo	SBASS2000103695-foto
BIL - Citazione completa	Hofmeijer G.K., Late Pleistocene Deer Fossils from Corbeddu Cave, BAR International Series 663, Oxford, 1997;
BIL - Citazione completa	Caloi B./ Malatesta A., Il cervo pleistocenico di Sardegna, in Memorie dell'Istituto Italiano di Paleontologia umana, Roma, 1974, v. II
MST - MOSTRE	
MSTT - Titolo	Mostra: "Memorie dal Sottosuolo" – Sassari 2011

MSTL - Luogo, sede espositiva, data	Sassari, Museo Sanna, 2011
AD - ACCESSO AI DATI	
ADS - SPECIFICHE DI ACCESSO AI DATI	
ADSP - Profilo di accesso	2
ADSM - Motivazione	scheda contenente dati personali
CM - COMPILAZIONE	
CMP - COMPILAZIONE	
CMPD - Data	2011
CM PN - Nome	Sanna, Irene
FUR - Funzionario responsabile	Satta, Maria Chiara