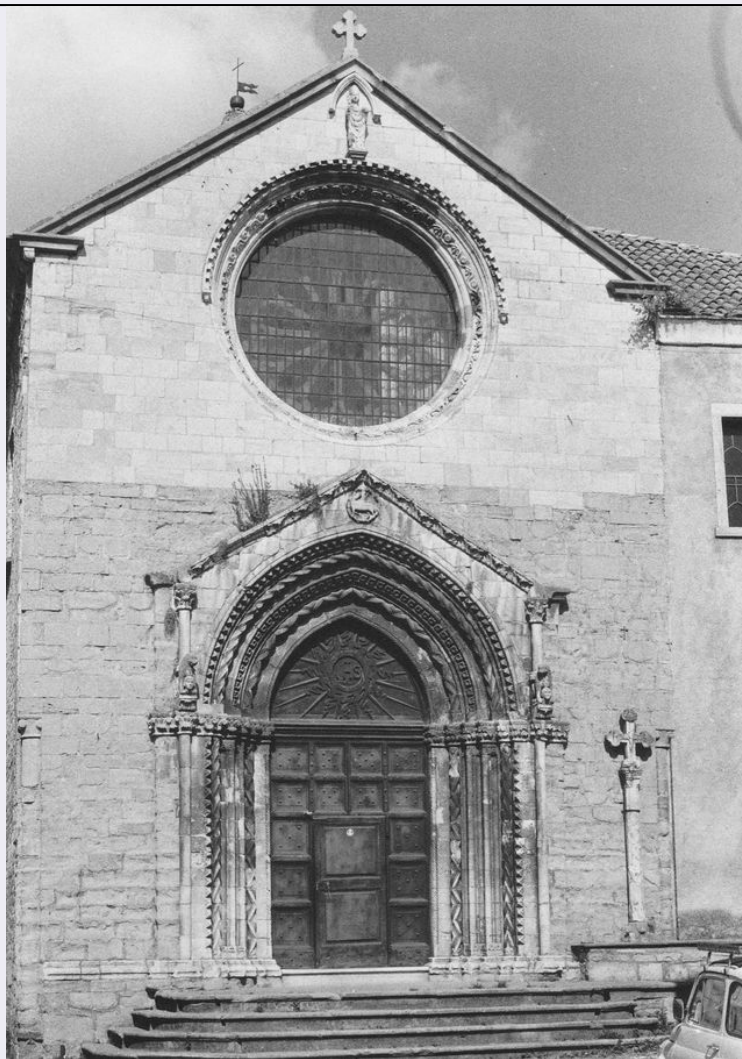


# SCHEDA



## CD - CODICI

TSK - Tipo scheda	A
LIR - Livello ricerca	C
<b>NCT - CODICE UNIVOCO</b>	
NCTR - Codice regione	14
NCTN - Numero catalogo generale	00014526
ESC - Ente schedatore	S172
ECP - Ente competente	S172

## OG - OGGETTO

### OGT - OGGETTO

OGTD - Definizione tipologica	chiesa
OGTQ - Qualificazione	parrocchiale
OGTN - Denominazione	Chiesa di Sant'Emidio

## LC - LOCALIZZAZIONE GEOGRAFICO-AMMINISTRATIVA

### PVC - LOCALIZZAZIONE GEOGRAFICO-AMMINISTRATIVA

PVCS - Stato	ITALIA
PVCR - Regione	Molise

<b>PVCP - Provincia</b>	IS
<b>PVCC - Comune</b>	Agnone
<b>PVCL - Località</b>	AGNONE
<b>PVCI - Indirizzo</b>	Largo Pietro Micca
<b>PVCV - Altre vie di comunicazione</b>	Corso Vittorio Emanuele
<b>CST - CENTRO STORICO</b>	
<b>CSTN - Numero d'ordine</b>	01
<b>CSTD - Denominazione</b>	Agnone
<b>CSTA</b>	capoluogo municipale
<b>ZUR - ZONA URBANA</b>	
<b>ZURN - Numero</b>	01
<b>ZURD - Denominazione</b>	centro storico
<b>SET - SETTORE</b>	
<b>SETT - Tipo</b>	SU
<b>SETN - Numero</b>	039
<b>SETD - Denominazione</b>	S. Emidio
<b>SETP - Numero nel settore</b>	002
<b>CS - LOCALIZZAZIONE CATASTALE</b>	
<b>CTL - Tipo di localizzazione</b>	localizzazione fisica
<b>CTS - LOCALIZZAZIONE CATASTALE</b>	
<b>CTSC - Comune</b>	Agnone
<b>CTSF - Foglio/Data</b>	057/1979
<b>CTSN - Particelle</b>	B
<b>GP - GEOREFERENZIAZIONE TRAMITE PUNTO</b>	
<b>GPI - Identificativo punto</b>	2
<b>GPL - Tipo di localizzazione</b>	localizzazione fisica
<b>GPD - DESCRIZIONE DEL PUNTO</b>	
<b>GPDP - PUNTO</b>	
<b>GPDPX - Coordinata X</b>	14.3689965
<b>GPDPY - Coordinata Y</b>	41.806434939
<b>GPM - Metodo di georeferenziazione</b>	punto approssimato
<b>GPT - Tecnica di georeferenziazione</b>	rilievo da cartografia con sopralluogo
<b>GPP - Proiezione e Sistema di riferimento</b>	WGS84
<b>GPB - BASE DI RIFERIMENTO</b>	
<b>GPBB - Descrizione sintetica</b>	ICCD1002863_0
<b>GPBT - Data</b>	21-11-2017
<b>GPBO - Note</b>	(3852503) -CTR 10.000- ( <a href="http://servizi.geo.regione.molise.it/arcgis/services/CTR_10000/mapserver/wmsserver?">http://servizi.geo.regione.molise.it/arcgis/services/CTR_10000/mapserver/wmsserver?</a> ) -0
<b>AU - DEFINIZIONE CULTURALE</b>	
<b>ATB - AMBITO CULTURALE</b>	

<b>ATBR - Riferimento all'intervento</b>	costruzione
<b>ATBD - Denominazione</b>	maestranze trecentesche
<b>ATBM - Fonte dell'attribuzione</b>	analisi stilistica

## RE - NOTIZIE STORICHE

### REN - NOTIZIA

<b>REN - Riferimento</b>	intero bene
<b>RENS - Notizia sintetica</b>	edificazione
<b>RENN - Notizia</b>	Del 1314 è il primo documento (pergamena) in cui si parla di "Populo Sancti Emidii". Sulla catena della prima capriata sull'altare maggiore si legge l'iscrizione che porta la data 1443, e si può quindi datare la costruzione della navata.
<b>RENF - Fonte</b>	bibliografia

### REL - CRONOLOGIA, ESTREMO REMOTO

<b>RELS - Secolo</b>	XIV
<b>RELF - Frazione di secolo</b>	primo quarto
<b>RELI - Data</b>	1314/00/00
<b>RELX - Validità</b>	post

### REV - CRONOLOGIA, ESTREMO RECENTE

<b>REVS - Secolo</b>	XV
<b>REVF - Frazione di secolo</b>	secondo quarto
<b>REVI - Data</b>	1443/00/00
<b>REVX - Validità</b>	ante

## RE - NOTIZIE STORICHE

### REN - NOTIZIA

<b>REN - Riferimento</b>	intero bene
<b>RENS - Notizia sintetica</b>	restauro
<b>RENN - Notizia</b>	Nel periodo barocco la Chiesa è stata visibilmente manomessa, sono di tale periodo gli stucchi alle pareti e gli altari lignei di scuola locale.
<b>RENF - Fonte</b>	bibliografia

### REL - CRONOLOGIA, ESTREMO REMOTO

<b>RELS - Secolo</b>	XVII
<b>RELV - Validità</b>	post

### REV - CRONOLOGIA, ESTREMO RECENTE

<b>REVS - Secolo</b>	XVII
<b>REVV - Validità</b>	ante

## IS - IMPIANTO STRUTTURALE

<b>IST - Configurazione strutturale primaria</b>	La Chiesa si affaccia su un piccolo slargo mentre il fianco è allineato con Corso V. Emanuele. Ala pianta è longitudinale, di tipologia anomala a due navate. La navata di sinistra è rettangolare e sulle pareti minori vi sono il coro, a pianta quadrata, e la porta d'ingresso in asse con la navata. La navata di destra è più ampia, con due pareti dal tracciato irregolare. Il presbiterio è rialzato rispetto al piano della Chiesa ed è delimitato da una balaustra. L'arco trionfale sopra l'altare maggiore ha una copertura a cupola su pennacchi. La facciata di
--	--

sinistra presenta due monofore e un cornicione di coronamento dentellato.

## **PN - PIANTA**

**PNR - Riferimento alla parte** corpo principale

### **PNT - PIANTA**

**PNTQ - Riferimento piano o quota** p.t.

**PNTS - Schema** a due navate

**PNTF - Forma** longitudinale

## **FN - FONDAZIONI**

### **FNS - STRUTTURE**

**FNSU - Ubicazione** intero bene

**FNSM - Materiali** non accertabile

## **SV - STRUTTURE VERTICALI**

### **SVC - TECNICA COSTRUTTIVA**

**SVCU - Ubicazione** intero bene

**SVCT - Tipo di struttura** parete

**SVCC - Genere** in muratura

**SVCQ - Qualificazione del genere** continua

**SVCM - Materiali** pietra locale

**SVCM - Materiali** intonaco

## **CP - COPERTURE**

**CPU - Ubicazione** intero bene

### **CPF - CONFIGURAZIONE ESTERNA**

**CPFG - Genere** a tetto

**CPFF - Forma** a due falde

**CPFQ - Qualificazione della forma** raccordate a padiglione

### **CPC - STRUTTURA E TECNICA**

**CPCR - Riferimento** intera copertura

**CPCT - Struttura primaria** capriate in legno

### **CPM - MANTO DI COPERTURA**

**CPMR - Riferimento** intera copertura

**CPMT - Tipo** tegole

**CPMQ - Qualificazione del tipo** coppi

**CPMM - Materiali** laterizio

## **SC - SCALE**

### **SCL - SCALE**

**SCLU - Ubicazione** esterna

**SCLG - Genere** scala

**SCLO - Categoria** d'accesso (esterno)

**SCLN - Quantità** 1

<b>SCLL - Collocazione</b>	baricentrale
<b>SCLF - Forma planimetrica</b>	a una rampa
<b>SCS - SCHEMA STRUTTURALE</b>	
<b>SCSR - Riferimento</b>	rampe
<b>SCST - Tipo</b>	appoggiata
<b>SCSM - Materiali</b>	pietra
<b>PV - PAVIMENTI E PAVIMENTAZIONI</b>	
<b>PVM - PAVIMENTI E PAVIMENTAZIONI</b>	
<b>PVMU - Ubicazione</b>	intero bene
<b>PVMG - Genere</b>	in cotto
<b>DE - ELEMENTI DECORATIVI</b>	
<b>DEC - ELEMENTI DECORATIVI</b>	
<b>DECU - Ubicazione</b>	prospetto principale
<b>DECL - Collocazione</b>	esterna
<b>DECM - Materiali</b>	pietra
<b>DEC - ELEMENTI DECORATIVI</b>	
<b>DECU - Ubicazione</b>	prospetto principale
<b>DECL - Collocazione</b>	esterna
<b>DECT - Tipo</b>	portale
<b>DECM - Materiali</b>	pietra
<b>DEC - ELEMENTI DECORATIVI</b>	
<b>DECU - Ubicazione</b>	tutti i prospetti
<b>DECL - Collocazione</b>	esterna
<b>DECT - Tipo</b>	cornicione
<b>DECM - Materiali</b>	pietra
<b>DEC - ELEMENTI DECORATIVI</b>	
<b>DECU - Ubicazione</b>	parete
<b>DECL - Collocazione</b>	interna
<b>DECT - Tipo</b>	affresco
<b>DECM - Materiali</b>	stucco
<b>LI - ISCRIZIONI, LAPIDI, STEMMI</b>	
<b>LSI - ISCRIZIONI, LAPIDI, STEMMI</b>	
<b>LSIU - Ubicazione</b>	catena prima capriata
<b>LSIG - Genere</b>	iscrizione
<b>LSIT - Tipo</b>	documentaria
<b>LSII - Trascrizione testo</b>	ANNO D.NI M°CCCC°XXXXIII MASTER PETRUS ET MASTER ANGELUS FECIT.
<b>LSIC - Tecnica</b>	incisa/o
<b>LSIM - Materiali</b>	marmo
<b>CO - CONSERVAZIONE</b>	
<b>STC - STATO DI CONSERVAZIONE</b>	
<b>STCR - Riferimento alla parte</b>	strutture murarie

<b>STCC - Stato di conservazione</b>	buono
<b>STC - STATO DI CONSERVAZIONE</b>	
<b>STCR - Riferimento alla parte</b>	coperture
<b>STCC - Stato di conservazione</b>	mediocre
<b>STC - STATO DI CONSERVAZIONE</b>	
<b>STCR - Riferimento alla parte</b>	volte
<b>STCC - Stato di conservazione</b>	buono
<b>STC - STATO DI CONSERVAZIONE</b>	
<b>STCR - Riferimento alla parte</b>	pavimenti
<b>STCC - Stato di conservazione</b>	buono
<b>STC - STATO DI CONSERVAZIONE</b>	
<b>STCR - Riferimento alla parte</b>	decorazioni
<b>STCC - Stato di conservazione</b>	buono
<b>STC - STATO DI CONSERVAZIONE</b>	
<b>STCR - Riferimento alla parte</b>	paramenti
<b>STCC - Stato di conservazione</b>	buono
<b>STC - STATO DI CONSERVAZIONE</b>	
<b>STCR - Riferimento alla parte</b>	intonaci interni
<b>STCC - Stato di conservazione</b>	mediocre
<b>STC - STATO DI CONSERVAZIONE</b>	
<b>STCR - Riferimento alla parte</b>	infissi
<b>STCC - Stato di conservazione</b>	mediocre
<b>RS - RESTAURI</b>	
<b>RST - RESTAURI</b>	
<b>RSTR - Riferimento alla parte</b>	prospetto principale
<b>RSTI - Data inizio</b>	1939/00/00 post
<b>RSTF - Data fine</b>	1939/00/00 post
<b>RSTT - Tipo di intervento</b>	Ricomposizione del fronte della Chiesa con l'eliminazione della facciata a due salienti, che si estendeva ad entrambe le navate, e chiusura delle finestre rettangolari poste ai lati del rosone
<b>RST - RESTAURI</b>	

<b>RSTR - Riferimento alla parte</b>	facciata laterale
<b>RSTI - Data inizio</b>	1971/00/00 post
<b>RSTF - Data fine</b>	1971/00/00 post
<b>RSTT - Tipo di intervento</b>	Risanamento della parete della Chiesa rivolta su Corso V. Emanuele, con il ripristino di due monofore trecentesche. Rifacimento totale del pavimento in cotto fiorentino.

## US - UTILIZZAZIONI

### USA - USO ATTUALE

<b>USAR - Riferimento alla parte</b>	intero bene
<b>USAD - Uso</b>	chiesa

### USO - USO STORICO

<b>USOR - Riferimento alla parte</b>	intero bene
<b>USOC - Riferimento cronologico</b>	destinazione originaria sec. XIV
<b>USOD - Uso</b>	chiesa

## TU - CONDIZIONE GIURIDICA E VINCOLI

### CDG - CONDIZIONE GIURIDICA

<b>CDGG - Indicazione generica</b>	proprietà Ente religioso cattolico
<b>CDGS - Indicazione specifica</b>	Parrocchia di Sant'Emidio
<b>CDGI - Indirizzo</b>	Largo Pietro Micca, 86081 Agnone (IS)

### NVC - PROVVEDIMENTI DI TUTELA

<b>NVCT - Tipo provvedimento</b>	D.lgs. 42/04 - art.10 - comma 1
----------------------------------	---------------------------------

### NVC - PROVVEDIMENTI DI TUTELA

<b>NVCT - Tipo provvedimento</b>	L. n. 1497/1939
<b>NVCD - Data notificazione</b>	1975/11/27
<b>NVCR - Data di registrazione o G.U.</b>	1976/01/16 n. 13
<b>NVCP - Estensione del vincolo</b>	intero territorio comunale

### STU - STRUMENTI URBANISTICI

<b>STUT - Strumenti in vigore</b>	P.d.F. approvato il 12/06/1975
<b>STUN - Sintesi normativa zona</b>	Risanamento e Restauro
<b>STUA - Vincoli altre amministrazioni</b>	L.R. 1/12/1989, n.24 - P.T.P.A.A.V. Area n. 8

## DO - FONTI E DOCUMENTI DI RIFERIMENTO

### FTA - DOCUMENTAZIONE FOTOGRAFICA

<b>FTAX - Genere</b>	documentazione allegata
<b>FTAP - Tipo</b>	fotografia b/n
<b>FTAA - Autore</b>	Gabriele Patrizia

<b>FTAD - Data</b>	1988/11/19
<b>FTAE - Ente proprietario</b>	SBAP Molise
<b>FTAC - Collocazione</b>	CXXXVIII - 13 - 31
<b>FTAN - Codice identificativo</b>	SBAAAASCB63742
<b>FTAT - Note</b>	facciata
<b>FTAF - Formato</b>	13 x 18, 18 x 24
<b>FTA - DOCUMENTAZIONE FOTOGRAFICA</b>	
<b>FTAX - Genere</b>	documentazione allegata
<b>FTAP - Tipo</b>	fotografia b/n
<b>FTAA - Autore</b>	Gabriele Patrizia
<b>FTAD - Data</b>	1988/11/19
<b>FTAE - Ente proprietario</b>	SBAP Molise
<b>FTAC - Collocazione</b>	CXXXVIII - 12 - 23
<b>FTAN - Codice identificativo</b>	SBAAAASCB63704
<b>FTAT - Note</b>	navata sinistra
<b>FTAF - Formato</b>	13 x 18, 18 x 24
<b>FTA - DOCUMENTAZIONE FOTOGRAFICA</b>	
<b>FTAX - Genere</b>	documentazione allegata
<b>FTAP - Tipo</b>	fotografia b/n
<b>FTAA - Autore</b>	Gabriele Patrizia
<b>FTAD - Data</b>	1988/11/19
<b>FTAE - Ente proprietario</b>	SBAP Molise
<b>FTAC - Collocazione</b>	CXXXVIII - 13 - 1
<b>FTAN - Codice identificativo</b>	SBAAAASCB63712
<b>FTAT - Note</b>	arco della parete divisoria
<b>FTAF - Formato</b>	13 x 18, 18 x 24
<b>FTA - DOCUMENTAZIONE FOTOGRAFICA</b>	
<b>FTAX - Genere</b>	documentazione allegata
<b>FTAP - Tipo</b>	fotografia b/n
<b>FTAA - Autore</b>	Gabriele Patrizia
<b>FTAD - Data</b>	1988/11/19
<b>FTAE - Ente proprietario</b>	SBAP Molise
<b>FTAC - Collocazione</b>	CXXXVIII-12-28
<b>FTAN - Codice identificativo</b>	SBAAAASCB63709
<b>FTAF - Formato</b>	13 x 18, 18 x 24
<b>FTA - DOCUMENTAZIONE FOTOGRAFICA</b>	
<b>FTAX - Genere</b>	documentazione allegata
<b>FTAP - Tipo</b>	fotografia b/n
<b>FTAA - Autore</b>	Gabriele Patrizia
<b>FTAD - Data</b>	1988/11/19
<b>FTAE - Ente proprietario</b>	SBAP Molise
<b>FTAC - Collocazione</b>	CXXXVIII - 12 - 30



<b>FTAN - Codice identificativo</b>	SBAAAASCB63711
<b>FTAT - Note</b>	navata destra
<b>FTAF - Formato</b>	13 x 18, 18 x 24
<b>FTA - DOCUMENTAZIONE FOTOGRAFICA</b>	
<b>FTAX - Genere</b>	documentazione allegata
<b>FTAP - Tipo</b>	fotografia b/n
<b>FTAA - Autore</b>	Gabriele Patrizia
<b>FTAD - Data</b>	1988/11/19
<b>FTAE - Ente proprietario</b>	SBAP Molise
<b>FTAC - Collocazione</b>	CXXXVIII - 13 - 2
<b>FTAN - Codice identificativo</b>	SBAAAASCB63713
<b>FTAT - Note</b>	pilastro tra i due archi divisorii
<b>FTAF - Formato</b>	13 x 18, 18 x 24
<b>FTA - DOCUMENTAZIONE FOTOGRAFICA</b>	
<b>FTAX - Genere</b>	documentazione allegata
<b>FTAP - Tipo</b>	fotografia b/n
<b>FTAA - Autore</b>	Gabriele Patrizia
<b>FTAD - Data</b>	1988/11/19
<b>FTAE - Ente proprietario</b>	SBAP Molise
<b>FTAC - Collocazione</b>	CXXXVIII - 12 - 15
<b>FTAN - Codice identificativo</b>	SBAAAASCB63696
<b>FTAT - Note</b>	arco trionfale e altare maggiore
<b>FTAF - Formato</b>	13 x 18, 18 x 24
<b>FTA - DOCUMENTAZIONE FOTOGRAFICA</b>	
<b>FTAX - Genere</b>	documentazione allegata
<b>FTAP - Tipo</b>	fotografia b/n
<b>FTAA - Autore</b>	Gabriele Patrizia
<b>FTAD - Data</b>	1988/11/19
<b>FTAE - Ente proprietario</b>	SBAP Molise
<b>FTAC - Collocazione</b>	CXXXVIII - 13 - 5
<b>FTAN - Codice identificativo</b>	SBAAAASCB63716
<b>FTAT - Note</b>	particolare coro
<b>FTAF - Formato</b>	13 x 18, 18 x 24
<b>FTA - DOCUMENTAZIONE FOTOGRAFICA</b>	
<b>FTAX - Genere</b>	documentazione allegata
<b>FTAP - Tipo</b>	fotografia b/n
<b>FTAA - Autore</b>	Gabriele Patrizia
<b>FTAD - Data</b>	1988/11/19
<b>FTAE - Ente proprietario</b>	SBAP Molise
<b>FTAC - Collocazione</b>	CXXXVIII - 13 - 11
<b>FTAN - Codice identificativo</b>	SBAAAASCB63722
<b>FTAT - Note</b>	particolare colonnina angolare del coro

<b>FTAF - Formato</b>	13 x 18, 18 x 24
<b>FTA - DOCUMENTAZIONE FOTOGRAFICA</b>	
<b>FTAX - Genere</b>	documentazione allegata
<b>FTAP - Tipo</b>	fotografia b/n
<b>FTAA - Autore</b>	Gabriele Patrizia
<b>FTAD - Data</b>	1988/11/19
<b>FTAE - Ente proprietario</b>	SBAP Molise
<b>FTAC - Collocazione</b>	CXXXVIII - 12 - 25
<b>FTAN - Codice identificativo</b>	SBAAAASCB63706
<b>FTAT - Note</b>	copertura a capriate navata sinistra
<b>FTAF - Formato</b>	13 x 18, 18 x 24
<b>FTA - DOCUMENTAZIONE FOTOGRAFICA</b>	
<b>FTAX - Genere</b>	documentazione allegata
<b>FTAP - Tipo</b>	fotografia b/n
<b>FTAA - Autore</b>	Gabriele Patrizia
<b>FTAD - Data</b>	1988/11/19
<b>FTAE - Ente proprietario</b>	SBAP Molise
<b>FTAC - Collocazione</b>	CXXXVIII - 12 - 26
<b>FTAN - Codice identificativo</b>	SBAAAASCB63707
<b>FTAT - Note</b>	controfitto a cassettoni navata destra
<b>FTAF - Formato</b>	13 x 18, 18 x 24
<b>FTA - DOCUMENTAZIONE FOTOGRAFICA</b>	
<b>FTAX - Genere</b>	documentazione allegata
<b>FTAP - Tipo</b>	fotografia b/n
<b>FTAA - Autore</b>	Gabriele Patrizia
<b>FTAD - Data</b>	1988/11/19
<b>FTAE - Ente proprietario</b>	SBAP Molise
<b>FTAC - Collocazione</b>	CXXXVIII - 14 - 11
<b>FTAN - Codice identificativo</b>	SBAAAASCB63758
<b>FTAT - Note</b>	particolare del portale
<b>FTAF - Formato</b>	13 x 18, 18 x 24
<b>FTA - DOCUMENTAZIONE FOTOGRAFICA</b>	
<b>FTAX - Genere</b>	documentazione allegata
<b>FTAP - Tipo</b>	fotografia b/n
<b>FTAA - Autore</b>	Gabriele Patrizia
<b>FTAD - Data</b>	1988/11/19
<b>FTAE - Ente proprietario</b>	SBAP Molise
<b>FTAC - Collocazione</b>	CXXXVIII - 14 - 16
<b>FTAN - Codice identificativo</b>	SBAAAASCB63763
<b>FTAT - Note</b>	particolare facciata e tetto navata destra
<b>FTAF - Formato</b>	13 x 18, 18 x 24
<b>FTA - DOCUMENTAZIONE FOTOGRAFICA</b>	

<b>FTAX - Genere</b>	documentazione allegata
<b>FTAP - Tipo</b>	fotografia b/n
<b>FTAA - Autore</b>	Gabriele Patrizia
<b>FTAD - Data</b>	1988/11/19
<b>FTAE - Ente proprietario</b>	SBAP Molise
<b>FTAC - Collocazione</b>	CXXXVIII - 13 - 36
<b>FTAN - Codice identificativo</b>	SBAAAASCB63747
<b>FTAT - Note</b>	facciata e prospetto laterale
<b>FTAF - Formato</b>	13 x 18, 18 x 24
<b>FTA - DOCUMENTAZIONE FOTOGRAFICA</b>	
<b>FTAX - Genere</b>	documentazione allegata
<b>FTAP - Tipo</b>	fotografia b/n
<b>FTAA - Autore</b>	Gabriele Patrizia
<b>FTAD - Data</b>	1988/11/19
<b>FTAE - Ente proprietario</b>	SBAP Molise
<b>FTAC - Collocazione</b>	CXXXVIII - 14 - 2
<b>FTAN - Codice identificativo</b>	SBAAAASCB63749
<b>FTAT - Note</b>	campanile
<b>FTAF - Formato</b>	13 x 18, 18 x 24
<b>FTA - DOCUMENTAZIONE FOTOGRAFICA</b>	
<b>FTAX - Genere</b>	documentazione allegata
<b>FTAP - Tipo</b>	fotografia b/n
<b>FTAA - Autore</b>	Gabriele Patrizia
<b>FTAD - Data</b>	1988/11/19
<b>FTAE - Ente proprietario</b>	SBAP Molise
<b>FTAC - Collocazione</b>	CXXXVIII - 13 - 13
<b>FTAN - Codice identificativo</b>	SBAAAASCB63724
<b>FTAT - Note</b>	organo e battistero
<b>FTAF - Formato</b>	13 x 18, 18 x 24
<b>DRA - DOCUMENTAZIONE GRAFICA</b>	
<b>DRAX - Genere</b>	documentazione allegata
<b>DRAT - Tipo</b>	planimetria catastale
<b>DRAO - Note</b>	stralcio di mappa fg 59 p. B
<b>DRAS - Scala</b>	1:500
<b>DRAE - Ente proprietario</b>	SBAP Molise
<b>DRAN - Codice identificativo</b>	AgnoneSC14526
<b>DRAA - Autore</b>	Gabriele Patrizia
<b>DRAD - Data</b>	1988/11/19
<b>FNT - FONTI E DOCUMENTI</b>	
<b>FNTP - Tipo</b>	scheda di catalogo
<b>FNTA - Autore</b>	Gabriele Patrizia
<b>FNTT - Denominazione</b>	1400014526

<b>FNTD - Data</b>	1988/11/19
<b>FNTN - Nome archivio</b>	SBAP Molise
<b>FNTS - Posizione</b>	cartella Agnone
<b>FNTI - Codice identificativo</b>	AgnoneVS14526
<b>FNT - FONTI E DOCUMENTI</b>	
<b>FNTP - Tipo</b>	scheda di catalogo
<b>FNTA - Autore</b>	Gabriele Patrizia
<b>FNTT - Denominazione</b>	allegati alla scheda 1400014526
<b>FNTD - Data</b>	1988/11/19
<b>FNTN - Nome archivio</b>	SBAP Molise
<b>FNTS - Posizione</b>	cartella Agnone
<b>FNTI - Codice identificativo</b>	AgnoneVS14526a
<b>FNT - FONTI E DOCUMENTI</b>	
<b>FNTP - Tipo</b>	cartolina
<b>FNTA - Autore</b>	(?)
<b>FNTT - Denominazione</b>	navata sinistra prima del restauro del 1971
<b>FNTD - Data</b>	(?)
<b>FNTN - Nome archivio</b>	SBAP Molise
<b>FNTS - Posizione</b>	.
<b>FNTI - Codice identificativo</b>	AgnoneC14526
<b>FNT - FONTI E DOCUMENTI</b>	
<b>FNTP - Tipo</b>	libro
<b>FNTA - Autore</b>	(?)
<b>FNTT - Denominazione</b>	immagini della facciata prima e dopo il 1939
<b>FNTD - Data</b>	(?)
<b>FNTN - Nome archivio</b>	SBAP Molise
<b>FNTS - Posizione</b>	.
<b>FNTI - Codice identificativo</b>	AgnoneVF14526
<b>FNT - FONTI E DOCUMENTI</b>	
<b>FNTP - Tipo</b>	rilievo esistente
<b>FNTA - Autore</b>	Corbo Vittorio
<b>FNTT - Denominazione</b>	rilievo
<b>FNTD - Data</b>	2003/00/00
<b>FNTN - Nome archivio</b>	SBAP Molise
<b>FNTS - Posizione</b>	.
<b>FNTI - Codice identificativo</b>	Agnonerilievo14526
<b>BIB - BIBLIOGRAFIA</b>	
<b>BIBX - Genere</b>	bibliografia specifica
<b>BIBA - Autore</b>	Masciotta Giambattista
<b>BIBD - Anno di edizione</b>	1988
<b>BIBH - Sigla per citazione</b>	S1720003
<b>BIBN - V., pp., nn.</b>	III, p. 38

**BIB - BIBLIOGRAFIA**

<b>BIBX - Genere</b>	bibliografia di confronto
<b>BIBA - Autore</b>	Carlomagno Custode
<b>BIBD - Anno di edizione</b>	1965
<b>BIBH - Sigla per citazione</b>	S1720115

**AD - ACCESSO AI DATI****ADS - SPECIFICHE DI ACCESSO AI DATI**

<b>ADSP - Profilo di accesso</b>	1
<b>ADSM - Motivazione</b>	scheda contenente dati liberamente accessibili

**CM - COMPILAZIONE****CMP - COMPILAZIONE**

<b>CMPD - Data</b>	1995
<b>CMPN - Nome</b>	del Rosso Anna
<b>FUR - Funzionario responsabile</b>	Melloni Lavinia

**RVM - TRASCRIZIONE PER INFORMATIZZAZIONE**

<b>RVMD - Data</b>	2012
<b>RVMN - Nome</b>	del Rosso Anna

**AGG - AGGIORNAMENTO - REVISIONE**

<b>AGGD - Data</b>	2017
<b>AGGN - Nome</b>	del Rosso Anna
<b>AGGE - Ente</b>	SABAP Molise
<b>AGGF - Funzionario responsabile</b>	Benvenuto Cinthia