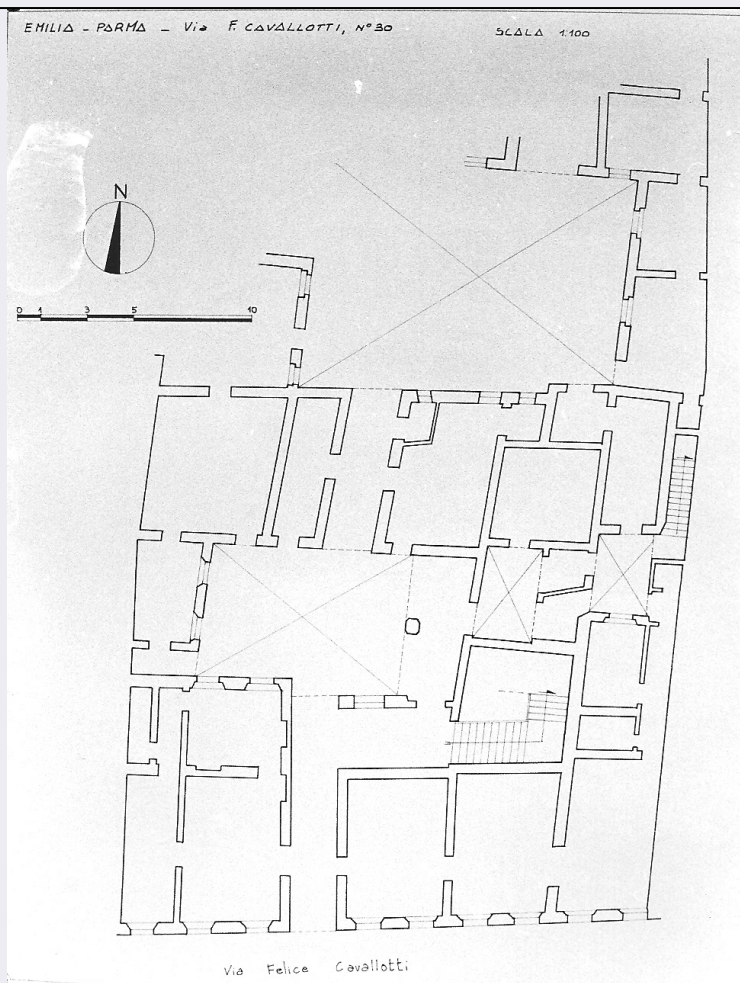


SCHEDA



CD - CODICI

TSK - Tipo scheda A

LIR - Livello ricerca C

NCT - CODICE UNIVOCO

NCTR - Codice regione 08

NCTN - Numero catalogo generale 00125742

ESC - Ente schedatore S142

ECP - Ente competente S142

OG - OGGETTO

OGT - OGGETTO

OGTD - Definizione tipologica edificio residenziale

LC - LOCALIZZAZIONE GEOGRAFICO-AMMINISTRATIVA

PVC - LOCALIZZAZIONE GEOGRAFICO-AMMINISTRATIVA

PVCS - Stato ITALIA

PVCR - Regione Emilia Romagna

PVCP - Provincia PR

PVCC - Comune Parma

PVCI - Indirizzo Via Felice Cavallotti 30

CS - LOCALIZZAZIONE CATASTALE

CTL - Tipo di localizzazione	localizzazione fisica
-------------------------------------	-----------------------

CTS - LOCALIZZAZIONE CATASTALE

CTSC - Comune	Parma
----------------------	-------

CTSF - Foglio/Data	29/1980
---------------------------	---------

AU - DEFINIZIONE CULTURALE**ATB - AMBITO CULTURALE**

ATBR - Riferimento all'intervento	costruzione
--	-------------

ATBD - Denominazione	architettura del Settecento
-----------------------------	-----------------------------

ATBM - Fonte dell'attribuzione	bibliografia
---------------------------------------	--------------

RE - NOTIZIE STORICHE**REN - NOTIZIA**

REN - Riferimento	intero bene
--------------------------	-------------

REL - CRONOLOGIA, ESTREMO REMOTO

RELS - Secolo	sec. XVIII
----------------------	------------

RELF - Frazione di secolo	prima metà
----------------------------------	------------

REV - CRONOLOGIA, ESTREMO RECENTE

REVS - Secolo	sec. XVIII
----------------------	------------

REVF - Frazione di secolo	prima metà
----------------------------------	------------

PN - PIANTA

PNR - Riferimento alla parte	intero bene
-------------------------------------	-------------

PNT - PIANTA

PNTS - Schema	a corte
----------------------	---------

PNTF - Forma	rettangolare
---------------------	--------------

PNTE - Dati iconografici significativi	androne laterale/ corte interna
---	---------------------------------

SV - STRUTTURE VERTICALI**SVC - TECNICA COSTRUTTIVA**

SVCU - Ubicazione	intero bene
--------------------------	-------------

SVCT - Tipo di struttura	parete
---------------------------------	--------

SVCC - Genere	in muratura
----------------------	-------------

SVCM - Materiali	laterizio
-------------------------	-----------

SVCM - Materiali	intonaco
-------------------------	----------

SO - STRUTTURE DI ORIZZONTAMENTO**SOF - TIPO**

SOF - Genere	solaio
---------------------	--------

SOF - Caratteristiche	in legno
------------------------------	----------

CP - COPERTURE

CP - Ubicazione	intero bene
------------------------	-------------

CPF - CONFIGURAZIONE ESTERNA

CPF - Genere	a tetto
---------------------	---------

CPC - STRUTTURA E TECNICA

CPCT - Struttura primaria	travatura su muri
----------------------------------	-------------------

CPM - MANTO DI COPERTURA

CPMR - Riferimento	intera copertura
---------------------------	------------------

CPMT - Tipo	tegole
--------------------	--------

CPMQ - Qualificazione del tipo	coppi
---------------------------------------	-------

CPMM - Materiali	laterizio
-------------------------	-----------

SC - SCALE**SCL - SCALE**

SCLU - Ubicazione	interna
--------------------------	---------

SCLG - Genere	scala
----------------------	-------

SCLF - Forma planimetrica	rettilinea
----------------------------------	------------

SC - SCALE**SCL - SCALE**

SCLU - Ubicazione	interna
--------------------------	---------

SCLG - Genere	scala
----------------------	-------

SCLF - Forma planimetrica	a due rampe
----------------------------------	-------------

PV - PAVIMENTI E PAVIMENTAZIONI**PVM - PAVIMENTI E PAVIMENTAZIONI**

PVMG - Genere	a ciottoli
----------------------	------------

PVM - PAVIMENTI E PAVIMENTAZIONI

PVMG - Genere	in ceramica
----------------------	-------------

DE - ELEMENTI DECORATIVI**DEC - ELEMENTI DECORATIVI**

DECU - Ubicazione	prospetto principale
--------------------------	----------------------

DECL - Collocazione	esterna
----------------------------	---------

DECT - Tipo	timpano
--------------------	---------

DEC - ELEMENTI DECORATIVI

DECU - Ubicazione	prospetto principale
--------------------------	----------------------

DECL - Collocazione	esterna
----------------------------	---------

DECT - Tipo	cornice
--------------------	---------

DEC - ELEMENTI DECORATIVI

DECU - Ubicazione	prospetto principale
--------------------------	----------------------

DECL - Collocazione	esterna
----------------------------	---------

DECT - Tipo	mensola
--------------------	---------

DEC - ELEMENTI DECORATIVI

DECU - Ubicazione	prospetto principale
--------------------------	----------------------

DECL - Collocazione	esterna
----------------------------	---------

DECT - Tipo	parato
--------------------	--------

DECQ - Qualificazione del tipo	a finto bugnato
---------------------------------------	-----------------

DECM - Materiali	intonaco
-------------------------	----------

US - UTILIZZAZIONI**USA - USO ATTUALE**

USAR - Riferimento alla parte	intero bene
USAD - Uso	abitazione

USO - USO STORICO

USOR - Riferimento alla parte	intero bene
USOD - Uso	abitazione

TU - CONDIZIONE GIURIDICA E VINCOLI**CDG - CONDIZIONE GIURIDICA**

CDGG - Indicazione generica	proprietà privata
------------------------------------	-------------------

DO - FONTI E DOCUMENTI DI RIFERIMENTO**FTA - DOCUMENTAZIONE FOTOGRAFICA**

FTAX - Genere	documentazione allegata
FTAP - Tipo	fotografia b/n
FTAD - Data	1980
FTAE - Ente proprietario	SBAP PR
FTAN - Codice identificativo	00125742_F.1

FTA - DOCUMENTAZIONE FOTOGRAFICA

FTAX - Genere	documentazione allegata
FTAP - Tipo	fotografia b/n
FTAD - Data	1980
FTAE - Ente proprietario	SBAP PR

FTA - DOCUMENTAZIONE FOTOGRAFICA

FTAX - Genere	documentazione allegata
FTAP - Tipo	fotografia b/n
FTAD - Data	1980
FTAE - Ente proprietario	SBAP PR

FTA - DOCUMENTAZIONE FOTOGRAFICA

FTAX - Genere	documentazione allegata
FTAP - Tipo	fotografia b/n
FTAD - Data	1980
FTAE - Ente proprietario	SBAP PR

FTA - DOCUMENTAZIONE FOTOGRAFICA

FTAX - Genere	documentazione allegata
FTAP - Tipo	fotografia b/n
FTAD - Data	1980
FTAE - Ente proprietario	SBAP PR

FTA - DOCUMENTAZIONE FOTOGRAFICA

FTAX - Genere	documentazione allegata
FTAP - Tipo	fotografia b/n

FTAD - Data	1980
FTAE - Ente proprietario	SBAP PR
FTA - DOCUMENTAZIONE FOTOGRAFICA	
FTAX - Genere	documentazione allegata
FTAP - Tipo	fotografia b/n
FTAD - Data	1980
FTAE - Ente proprietario	SBAP PR
FTA - DOCUMENTAZIONE FOTOGRAFICA	
FTAX - Genere	documentazione allegata
FTAP - Tipo	fotografia b/n
FTAD - Data	1980
FTAE - Ente proprietario	SBAP PR
FNT - FONTI E DOCUMENTI	
FNTP - Tipo	estratto di mappa catastale
FNTD - Data	1980
FNT - FONTI E DOCUMENTI	
FNTP - Tipo	scheda storica
FNTA - Autore	Bocchi/ Ghirardi/ Zanlari
FNTD - Data	1980
AD - ACCESSO AI DATI	
ADS - SPECIFICHE DI ACCESSO AI DATI	
ADSP - Profilo di accesso	2
ADSM - Motivazione	scheda contenente dati personali
CM - COMPILAZIONE	
CMP - COMPILAZIONE	
CMPD - Data	1980
CMPN - Nome	Bocchi M./ Ghirardi F./ Zanlari P.
FUR - Funzionario responsabile	NR
RVM - TRASCRIZIONE PER INFORMATIZZAZIONE	
RVMD - Data	2012
RVMN - Nome	Albonico C.
AN - ANNOTAZIONI	