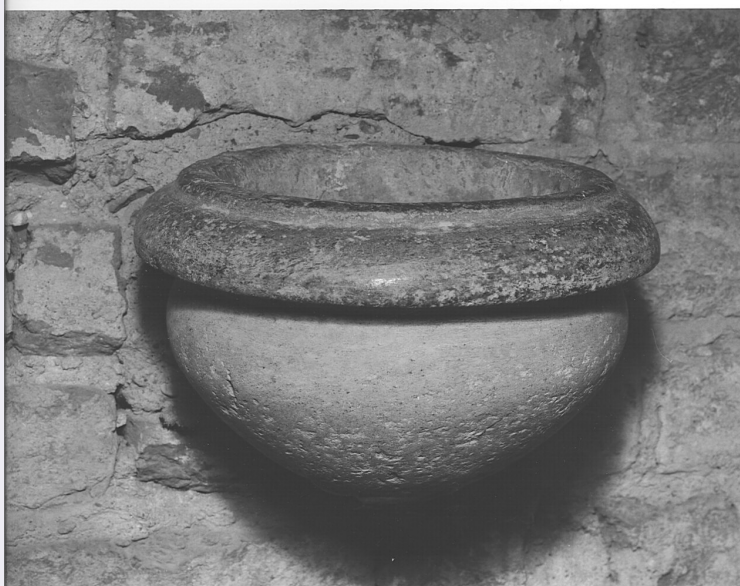


SCHEDA



CD - CODICI

TSK - Tipo Scheda	OA
LIR - Livello ricerca	C
NCT - CODICE UNIVOCO	
NCTR - Codice regione	01
NCTN - Numero catalogo generale	00351043
ESC - Ente schedatore	S67
ECP - Ente competente	S67

OG - OGGETTO

OGT - OGGETTO

OGTD - Definizione	dipinto
OGTV - Identificazione	opera isolata

SGT - SOGGETTO

SGTI - Identificazione	visione di sant'Uberto
------------------------	------------------------

LC - LOCALIZZAZIONE GEOGRAFICO-AMMINISTRATIVA

PVC - LOCALIZZAZIONE GEOGRAFICO-AMMINISTRATIVA ATTUALE

PVCS - Stato	ITALIA
PVCR - Regione	Piemonte
PVCP - Provincia	TO
PVCC - Comune	Torino

LDC - COLLOCAZIONE SPECIFICA

LDCT - Tipologia	palazzo
LDCN - Denominazione attuale	Manica Nuova
LDCC - Complesso di appartenenza	Palazzo Reale
LDCU - Indirizzo	via XX Settembre, 86

LDCM - Denominazione raccolta	Galleria Sabauda
--	------------------

UB - UBICAZIONE E DATI PATRIMONIALI

INV - INVENTARIO DI MUSEO O SOPRINTENDENZA

INVN - Numero	331
----------------------	-----

INVD - Data	1952
--------------------	------

INV - INVENTARIO DI MUSEO O SOPRINTENDENZA

INVN - Numero	228
----------------------	-----

INVD - Data	1899
--------------------	------

INV - INVENTARIO DI MUSEO O SOPRINTENDENZA

INVN - Numero	333
----------------------	-----

INVD - Data	1871
--------------------	------

STI - STIMA

LA - ALTRE LOCALIZZAZIONI GEOGRAFICO-AMMINISTRATIVE

TCL - Tipo di localizzazione	luogo di deposito
-------------------------------------	-------------------

PRV - LOCALIZZAZIONE GEOGRAFICO-AMMINISTRATIVA

PRVS - Stato	ITALIA
---------------------	--------

PRVR - Regione	Piemonte
-----------------------	----------

PRVP - Provincia	TO
-------------------------	----

PRVC - Comune	Torino
----------------------	--------

PRC - COLLOCAZIONE SPECIFICA

PRCT - Tipologia	palazzo
-------------------------	---------

PRCD - Denominazione	Palazzo dell'Accademia delle Scienze
-----------------------------	--------------------------------------

PRCU - Denominazione spazio viabilistico	via Accademia delle Scienze, 6
---	--------------------------------

PRCM - Denominazione raccolta	Galleria Sabauda
--	------------------

PRD - DATA

PRDI - Data ingresso	1865
-----------------------------	------

PRDU - Data uscita	2012
---------------------------	------

DT - CRONOLOGIA

DTZ - CRONOLOGIA GENERICA

DTZG - Secolo	sec. XVII
----------------------	-----------

DTZS - Frazione di secolo	prima metà
----------------------------------	------------

DTS - CRONOLOGIA SPECIFICA

DTSI - Da	1621
------------------	------

DTSV - Validità	post
------------------------	------

DTSF - A	1649
-----------------	------

DTSL - Validità	ca
------------------------	----

DTM - Motivazione cronologia	analisi stilistica
-------------------------------------	--------------------

AU - DEFINIZIONE CULTURALE

ATB - AMBITO CULTURALE

ATBD - Denominazione	ambito fiammingo
-----------------------------	------------------

ATBM - Motivazione dell'attribuzione	analisi stilistica
MT - DATI TECNICI	
MTC - Materia e tecnica	rame/ pittura a olio
MIS - MISURE	
MISU - Unità	cm
MISA - Altezza	27
MISL - Larghezza	38
CO - CONSERVAZIONE	
STC - STATO DI CONSERVAZIONE	
STCC - Stato di conservazione	buono
DA - DATI ANALITICI	
DES - DESCRIZIONE	
DESO - Indicazioni sull'oggetto	Dipinto di formato quadrangolare con cornice del 1720-1730.
DESI - Codifica Iconclass	11 H (UBERTO) 34
DESS - Indicazioni sul soggetto	Soggetti profani: Visione di Sant'Uberto. Vedute: bosco.
NSC - Notizie storico-critiche	L'opera proviene dalla collezione del principe Eugenio di Savoia Soissons ed era esposto nel Belvedere Superiore di Vienna. Probabilmente è giunto in Italia già nel XVII secolo: l'inventario del 1662 della collezione Curtoni di Verona cita un quadro di dimensioni simili, descrivendolo come "Brugel giovine ... Sant' Eustachio in un paesino". Tuttavia, sia l'attribuzione sia l'iconografia sono dibattuti: la visione miracolosa dell'effigie di Cristo tra le corna del cervo nella foresta può riferirsi alla leggenda di Sant'Eustachio, ma anche all'analogia storia di Sant'Uberto. Il dipinto è tradizionalmente ritenuto opera di Jan Brueghel il Giovane, ma tale attribuzione appare difficilmente sostenibile. E' piuttosto una variante, di mano meno abile, di un dipinto attribuito a Jan Brueghel il Giovane (Monaco di Baviera, Alte Pinakothek), datato 1621 e a sua volta ispirato ai modelli di Jan Brueghel il Vecchio.
TU - CONDIZIONE GIURIDICA E VINCOLI	
CDG - CONDIZIONE GIURIDICA	
CDGG - Indicazione generica	proprietà Stato
CDGS - Indicazione specifica	Ministero per i Beni e le Attività Culturali
CDGI - Indirizzo	via Accademia delle Scienze, 5 - Torino
DO - FONTI E DOCUMENTI DI RIFERIMENTO	
FTA - DOCUMENTAZIONE FOTOGRAFICA	
FTAX - Genere	documentazione allegata
FTAP - Tipo	diapositiva colore
FTAA - Autore	Orcorte Ermani
FTAD - Data	2006/00/00
FTAE - Ente proprietario	SBAS TO

FTAC - Collocazione	Archivio fotografico
FTAN - Codice identificativo	SBAS TO 63494/DIA
BIB - BIBLIOGRAFIA	
BIBX - Genere	bibliografia specifica
BIBA - Autore	Ertz, Klaus
BIBD - Anno di edizione	1984
BIBH - Sigla per citazione	00001625
BIBN - V., pp., nn.	p. 333, n. 168
BIB - BIBLIOGRAFIA	
BIBX - Genere	bibliografia specifica
BIBA - Autore	Rossi, F.
BIBD - Anno di edizione	2001
BIBH - Sigla per citazione	01001194
BIBN - V., pp., nn.	p. 149, nota 55
BIB - BIBLIOGRAFIA	
BIBX - Genere	bibliografia specifica
BIBA - Autore	Meijer, Bert W./ Sluiter, Guus/ Squellati Brizio, Paola
BIBD - Anno di edizione	2011
BIBH - Sigla per citazione	01002401
BIBN - V., pp., nn.	pp. 114-115
BIB - BIBLIOGRAFIA	
BIBX - Genere	bibliografia specifica
BIBA - Autore	Spantigati, Carla Enrica (a sua di)
BIBD - Anno di edizione	2012
BIBH - Sigla per citazione	01002339
BIBN - V., pp., nn.	pp. 246-247, n. 9.8
MST - MOSTRE	
MSTT - Titolo	I quadri del Re. Le raccolte del principe Eugenio condottiero e intellettuale. Collezionismo tra Vienna, Parigi e Torino nel primo Settecento
MSTL - Luogo	Venaria Reale
MSTD - Data	2012
AD - ACCESSO AI DATI	
ADS - SPECIFICHE DI ACCESSO AI DATI	
ADSP - Profilo di accesso	1
ADSM - Motivazione	scheda contenente dati liberamente accessibili
CM - COMPILAZIONE	
CMP - COMPILAZIONE	
CMPD - Data	2012
CMPN - Nome	de Groot, Erlend
RSR - Referente scientifico	Gabrielli, Edith
FUR - Funzionario responsabile	Corso, Giorgia

RVM - TRASCRIZIONE PER INFORMATIZZAZIONE**RVMD - Data**

2012

RVMN - Nome

Damiano, Sonia